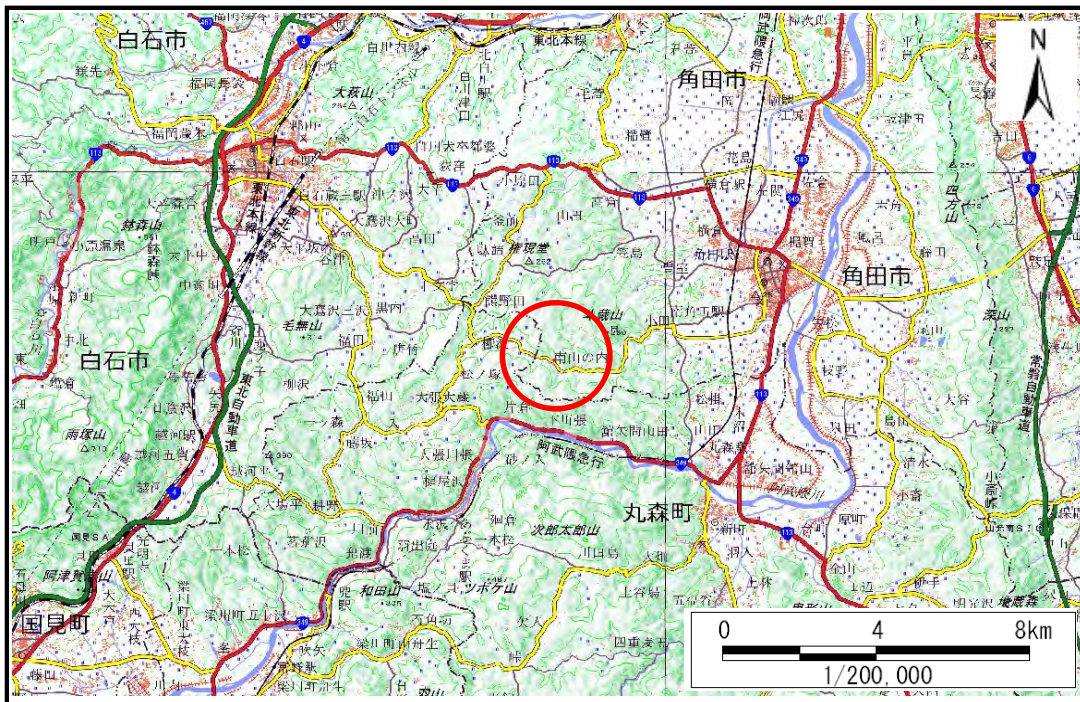


# 土砂災害警戒区域等の指定の告示に係る図書(その1)

告示番号	
告示年月日	

自然現象の種類	土石流
溪流番号	1-12-061(1211200061)
水系名	阿武隈川
河川名	小田川
溪流名	大山沢1
所在	角田市小田字大山
調査機関	宮城県大河原土木事務所



位置図(S=1:200,000)



位置図(S=1:25,000)

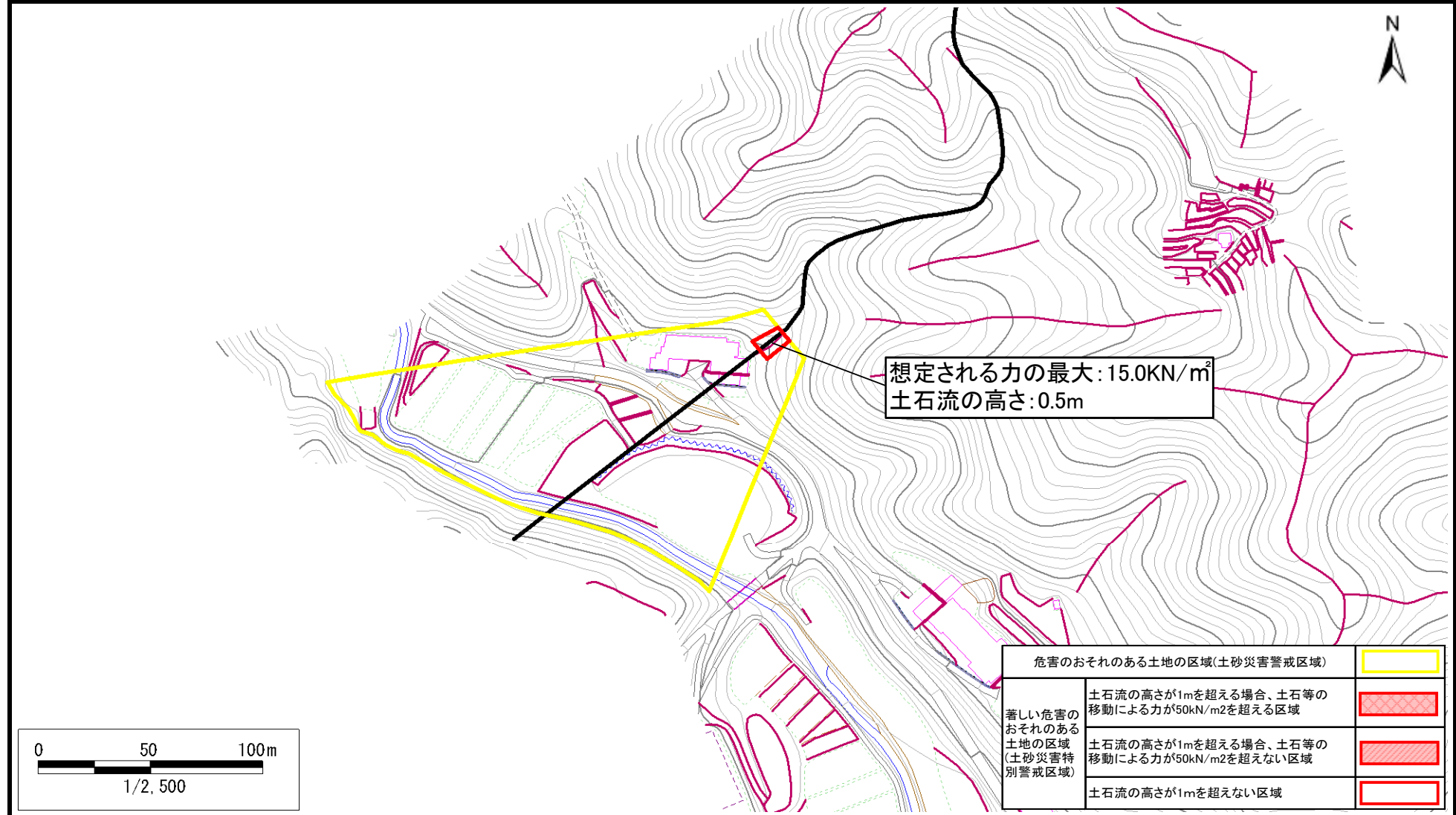
この地図は、国土地理院長の承認を得て、同院発行の電子地形図25000及び電子地形図20万を複製したものである。(承認番号 平30情複、第1222号)

# 土砂災害警戒区域等の指定の告示に係る図書(その2)

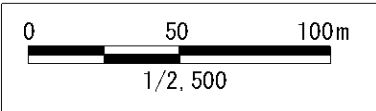
告示番号	
告示年月日	

調査年度	平成30年度
------	--------

溪流の位置	溪流番号	1-12-061(1211200061)	溪流名	大山沢1	所在地	角田市小田字大山
-------	------	----------------------	-----	------	-----	----------



危険のおそれのある土地の区域(土砂災害警戒区域)		
著しい危害のおそれのある土地の区域(土砂災害特別警戒区域)	土石流の高さが1mを超える場合、土石等の移動による力が50kN/m2を超える区域	
	土石流の高さが1mを超える場合、土石等の移動による力が50kN/m2を超えない区域	
	土石流の高さが1mを超えない区域	

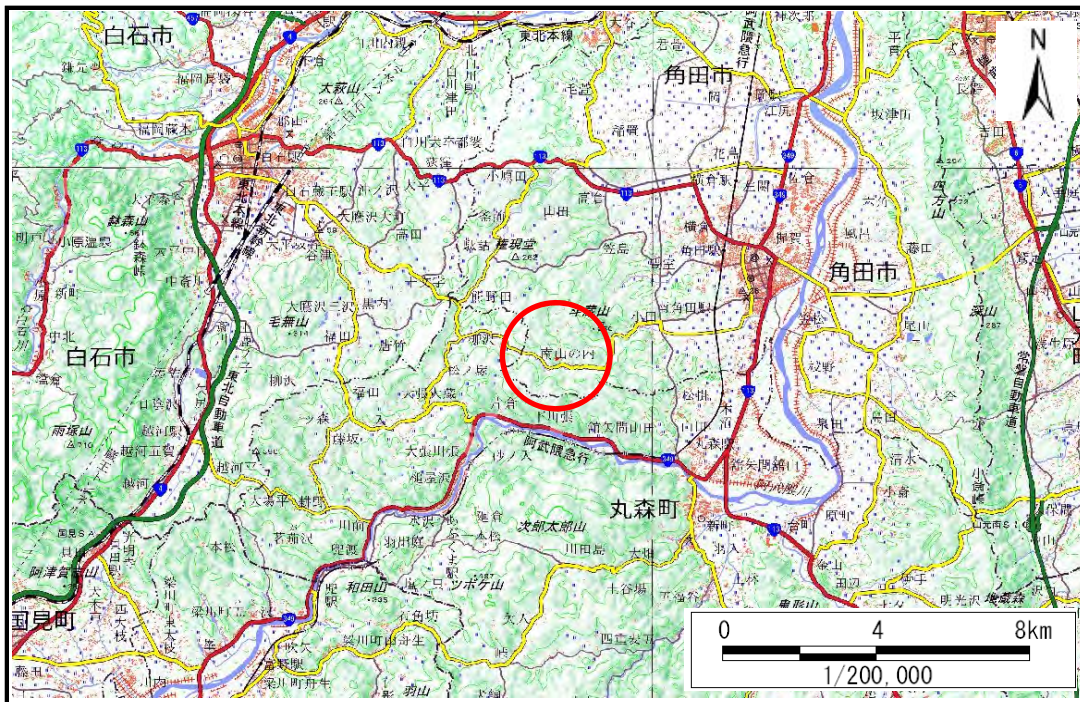




# 土砂災害警戒区域等の指定の告示に係る図書(その1)

告示番号	
告示年月日	

自然現象の種類	土石流
溪流番号	1-12-062(1211200062)
水系名	阿武隈川
河川名	小田川
溪流名	赤生沢
所在	角田市小田字赤生
調査機関	宮城県大河原土木事務所



位置図(S=1:200,000)



位置図(S=1:25,000)

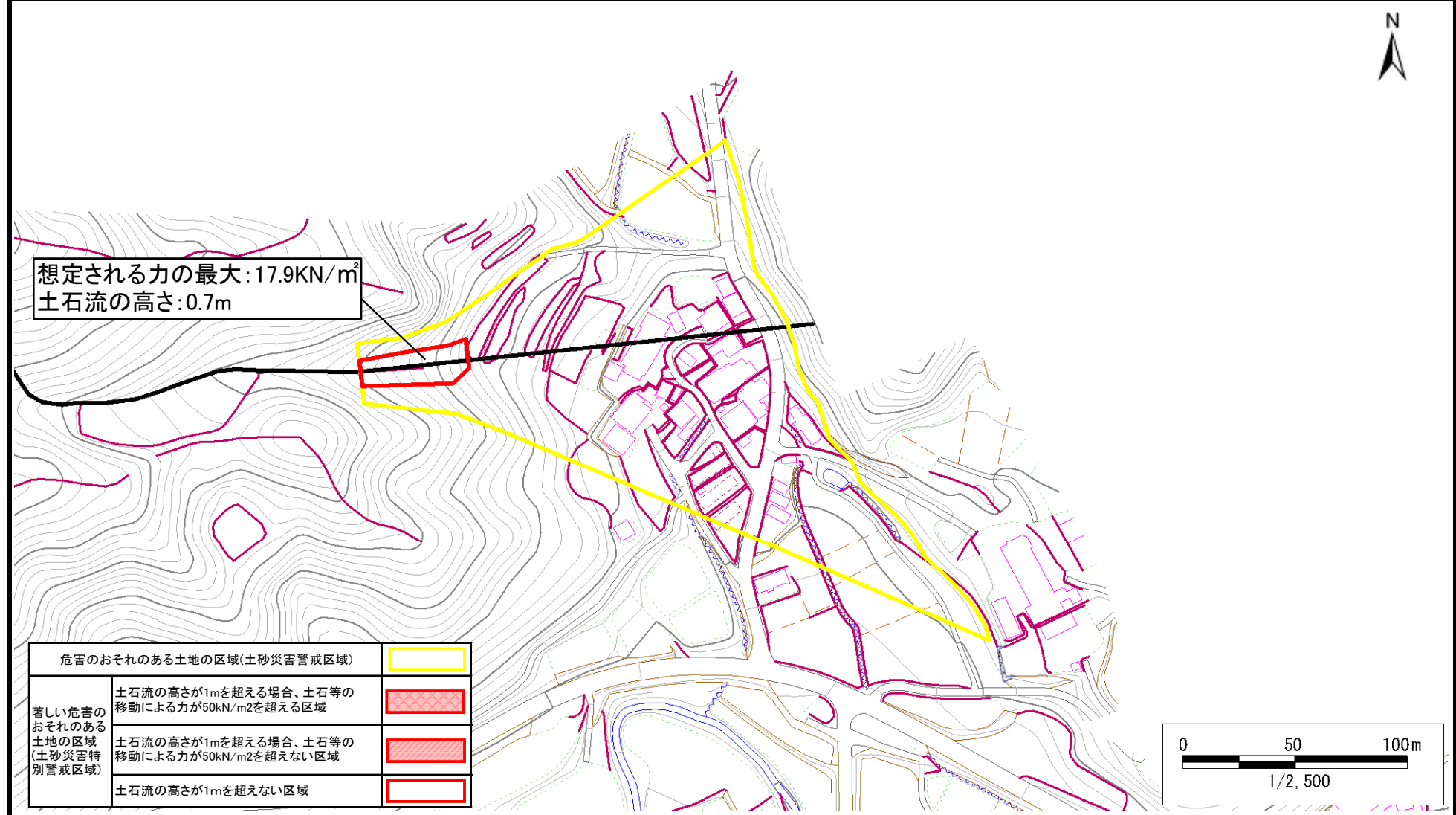
この地図は、国土地理院長の承認を得て、同院発行の電子地形図25000及び電子地形図20万を複製したものである。(承認番号 平30情複、第1222号)

# 土砂災害警戒区域等の指定の告示に係る図書(その2)

告示番号	
告示年月日	

調査年度	平成30年度
------	--------

渓流の位置	渓流番号	1-12-062(1211200062)	渓流名	赤生沢	所在地	角田市小田字赤生
-------	------	----------------------	-----	-----	-----	----------

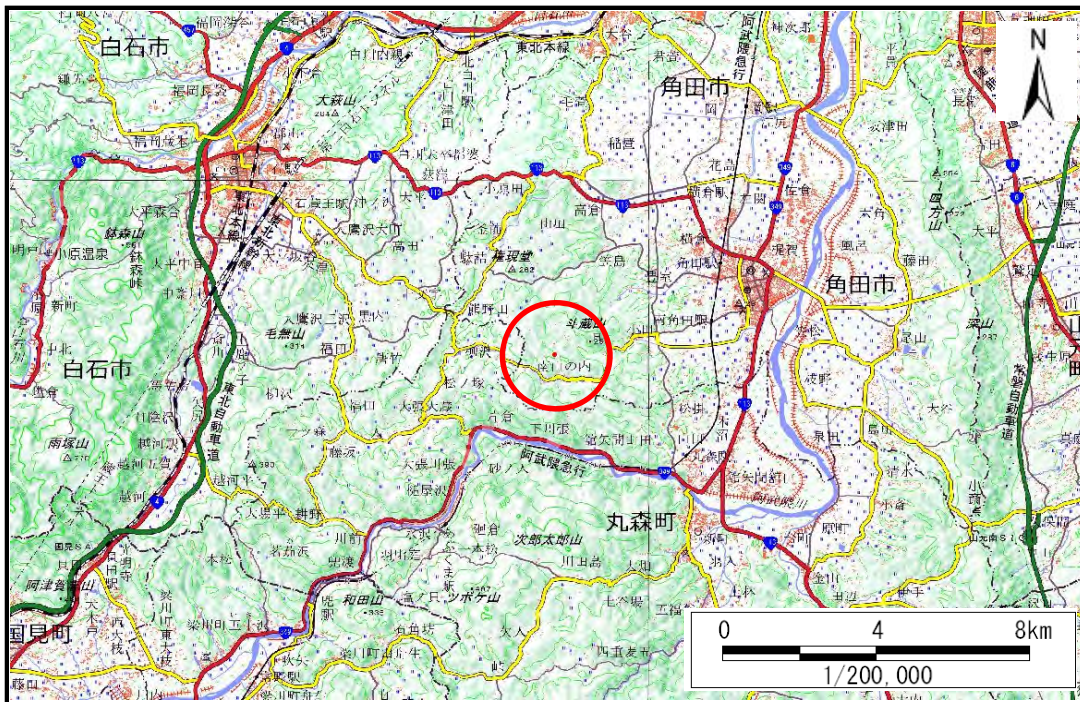




# 土砂災害警戒区域等の指定の告示に係る図書(その1)

告示番号	
告示年月日	

自然現象の種類	土石流
溪流番号	1-12-063(1211200063)
水系名	阿武隈川
河川名	小田川
溪流名	萩窪沢
所在地	角田市小田字萩窪
調査機関	宮城県大河原土木事務所



位置図(S=1:200,000)



位置図(S=1:25,000)

宮城県

この地図は、国土地理院長の承認を得て、同院発行の電子地形図25000及び電子地形図20万を複製したものである。(承認番号 平30情複、第1222号)

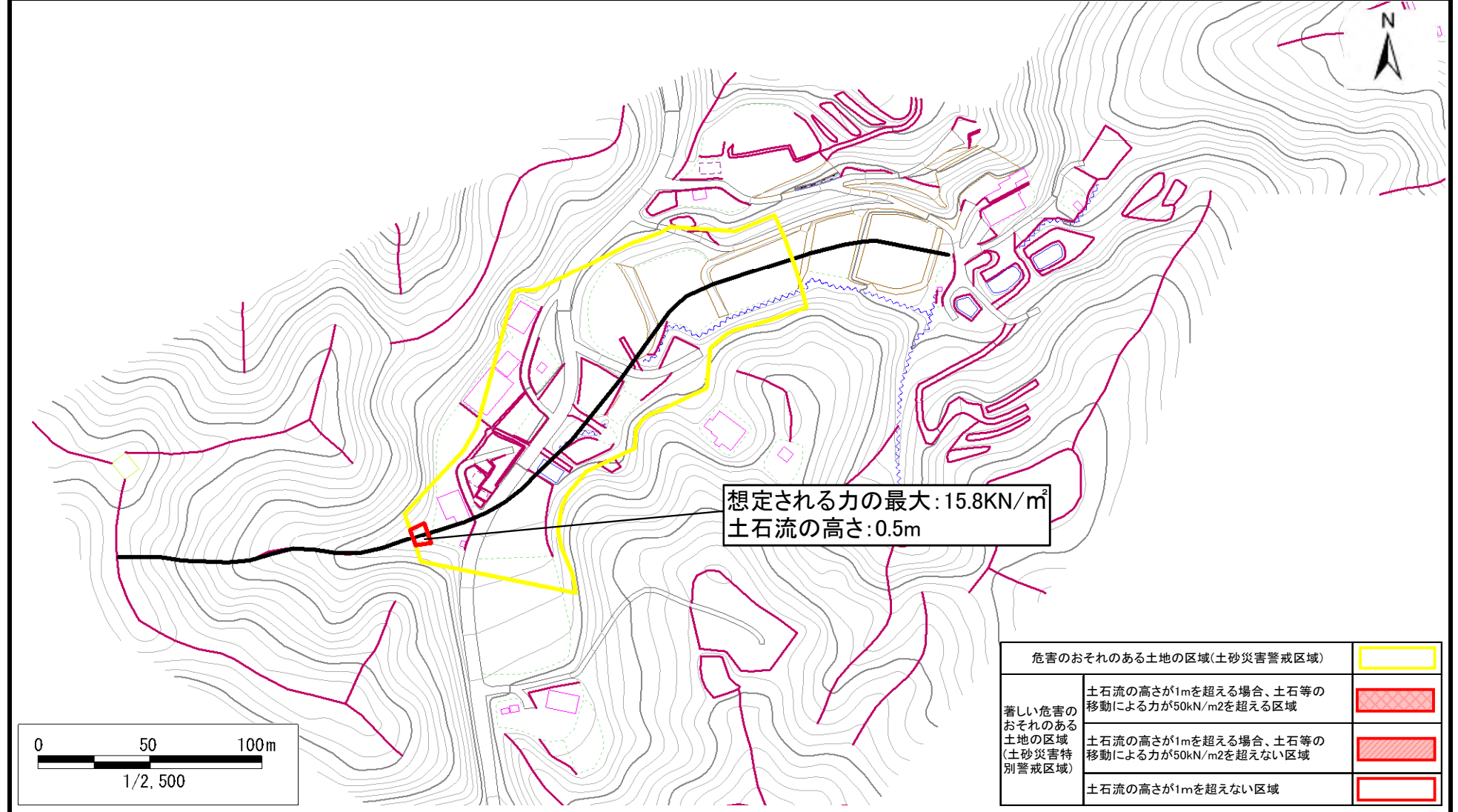


# 土砂災害警戒区域等の指定の告示に係る図書(その2)

告示番号	
告示年月日	

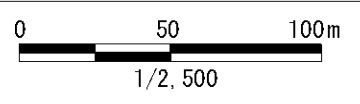
調査年度	平成30年度
------	--------

溪流の位置	溪流番号	1-12-063(1211200063)	溪流名	荻窪沢	所在地	角田市小田字荻窪
-------	------	----------------------	-----	-----	-----	----------



想定される力の最大: 15.8kN/m<sup>2</sup>  
土石流の高さ: 0.5m

危害のおそれのある土地の区域(土砂災害警戒区域)		
著しい危害のおそれのある土地の区域(土砂災害特別警戒区域)	土石流の高さが1mを超える場合、土石等の移動による力が50kN/m <sup>2</sup> を超える区域	
	土石流の高さが1mを超える場合、土石等の移動による力が50kN/m <sup>2</sup> を超えない区域	
	土石流の高さが1mを超えない区域	





# 土砂災害警戒区域等の指定の告示に係る図書(その1)

告示番号	
告示年月日	

自然現象の種類	土石流
溪流番号	1-12-064(1211200064)
水系名	阿武隈川
河川名	小田川
溪流名	釜ノ入沢
所在	角田市小田字釜ノ入、字芋坊
調査機関	宮城県大河原土木事務所



位置図(S=1:200,000)



位置図(S=1:25,000)

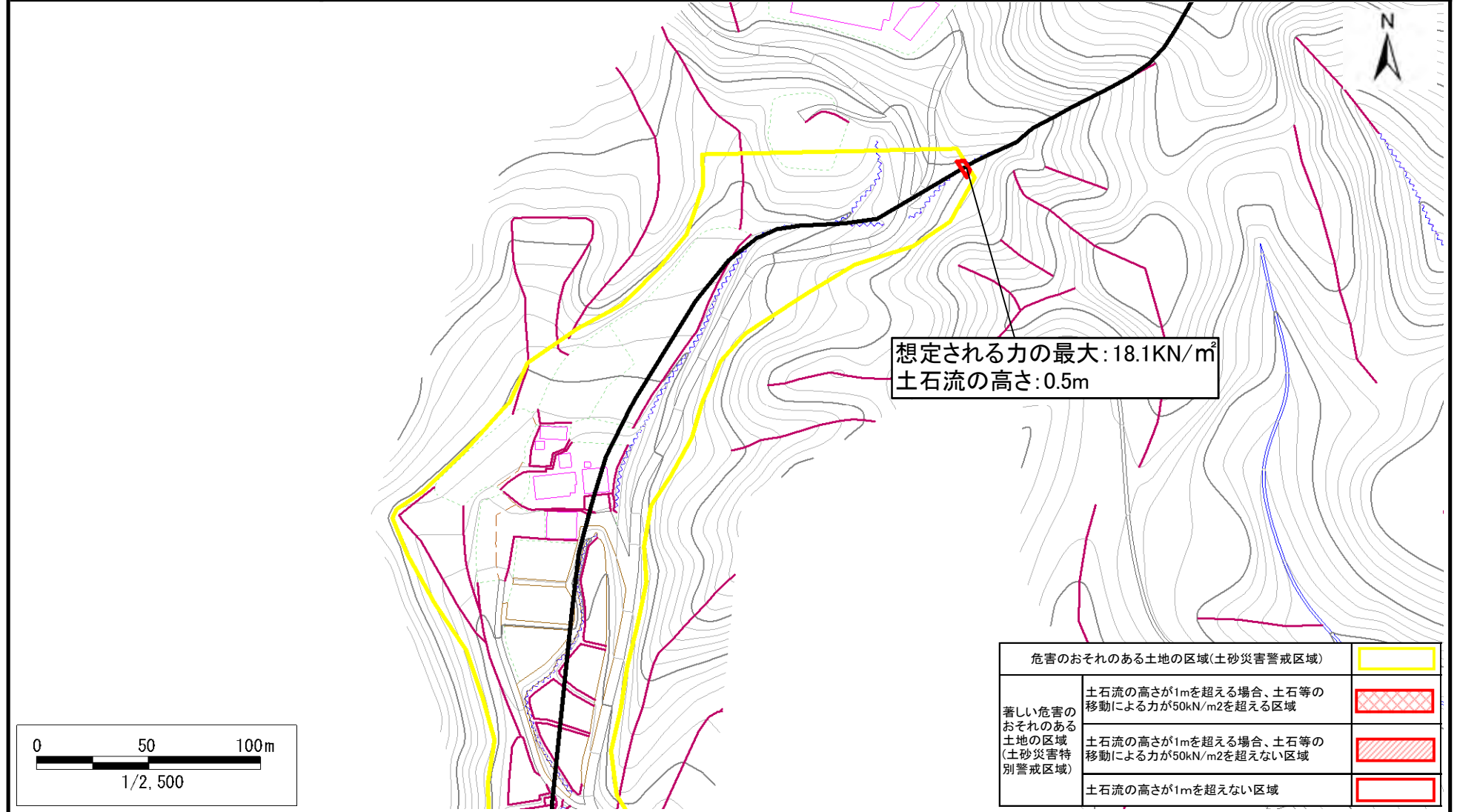
この地図は、国土地理院長の承認を得て、同院発行の電子地形図25000及び電子地形図20万を複製したものである。(承認番号 平30情複、第1222号)

# 土砂災害警戒区域等の指定の告示に係る図書(その2)

告示番号	
告示年月日	

調査年度	平成30年度
------	--------

溪流の位置	溪流番号	1-12-064(1211200064)	溪流名	釜ノ入沢	所在地	角田市小田字釜ノ入、字芋坊
-------	------	----------------------	-----	------	-----	---------------



危害のおそれのある土地の区域(土砂災害警戒区域)		
著しい危害のおそれのある土地の区域(土砂災害特別警戒区域)	土石流の高さが1mを超える場合、土石等の移動による力が50kN/m <sup>2</sup> を超える区域	
	土石流の高さが1mを超える場合、土石等の移動による力が50kN/m <sup>2</sup> を超えない区域	
	土石流の高さが1mを超えない区域	

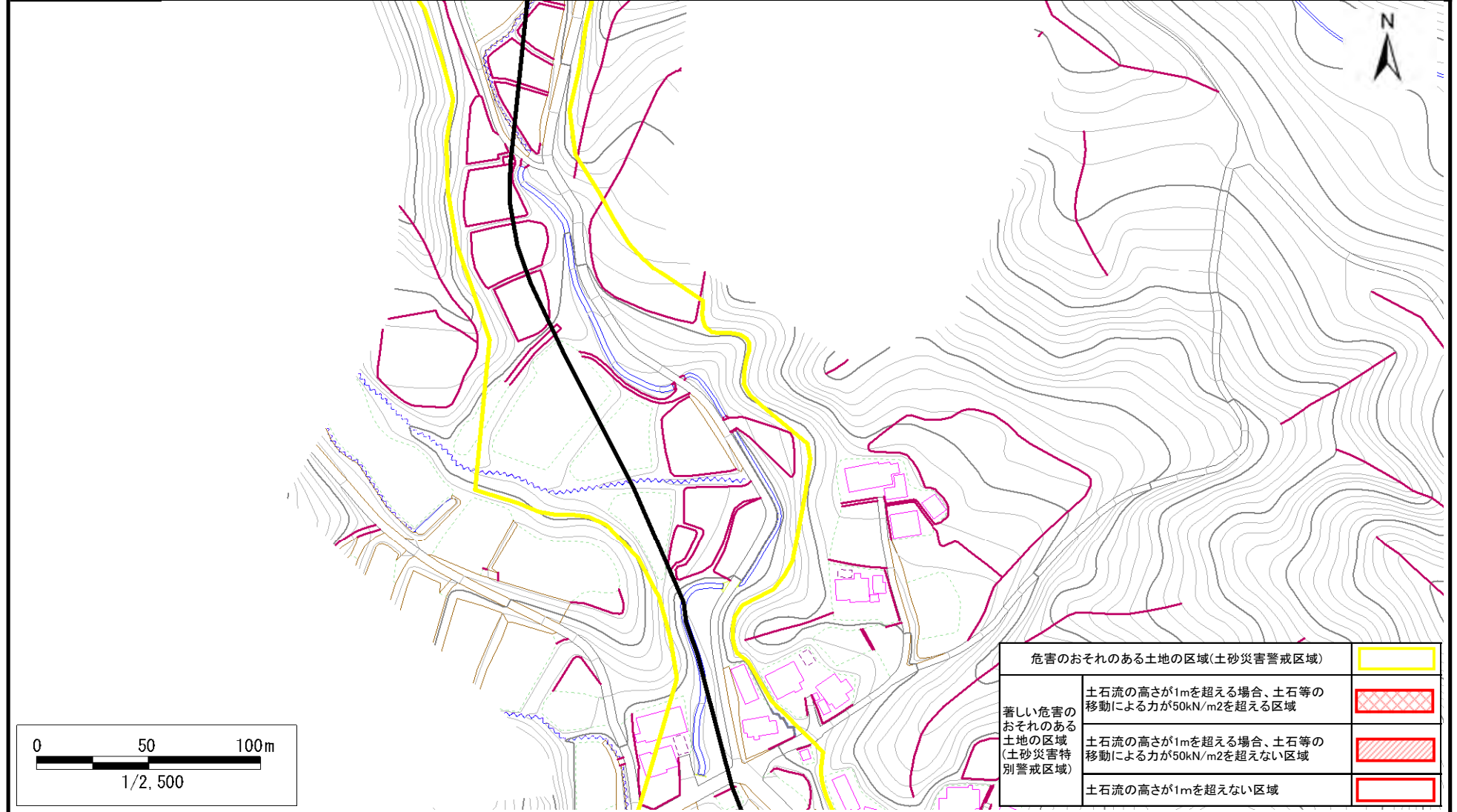


# 土砂災害警戒区域等の指定の告示に係る図書(その2)

告示番号	
告示年月日	

調査年度	平成30年度
------	--------

溪流の位置	溪流番号	1-12-064(1211200064)	溪流名	釜ノ入沢	所在地	角田市小田字釜ノ入、字芋坊
-------	------	----------------------	-----	------	-----	---------------



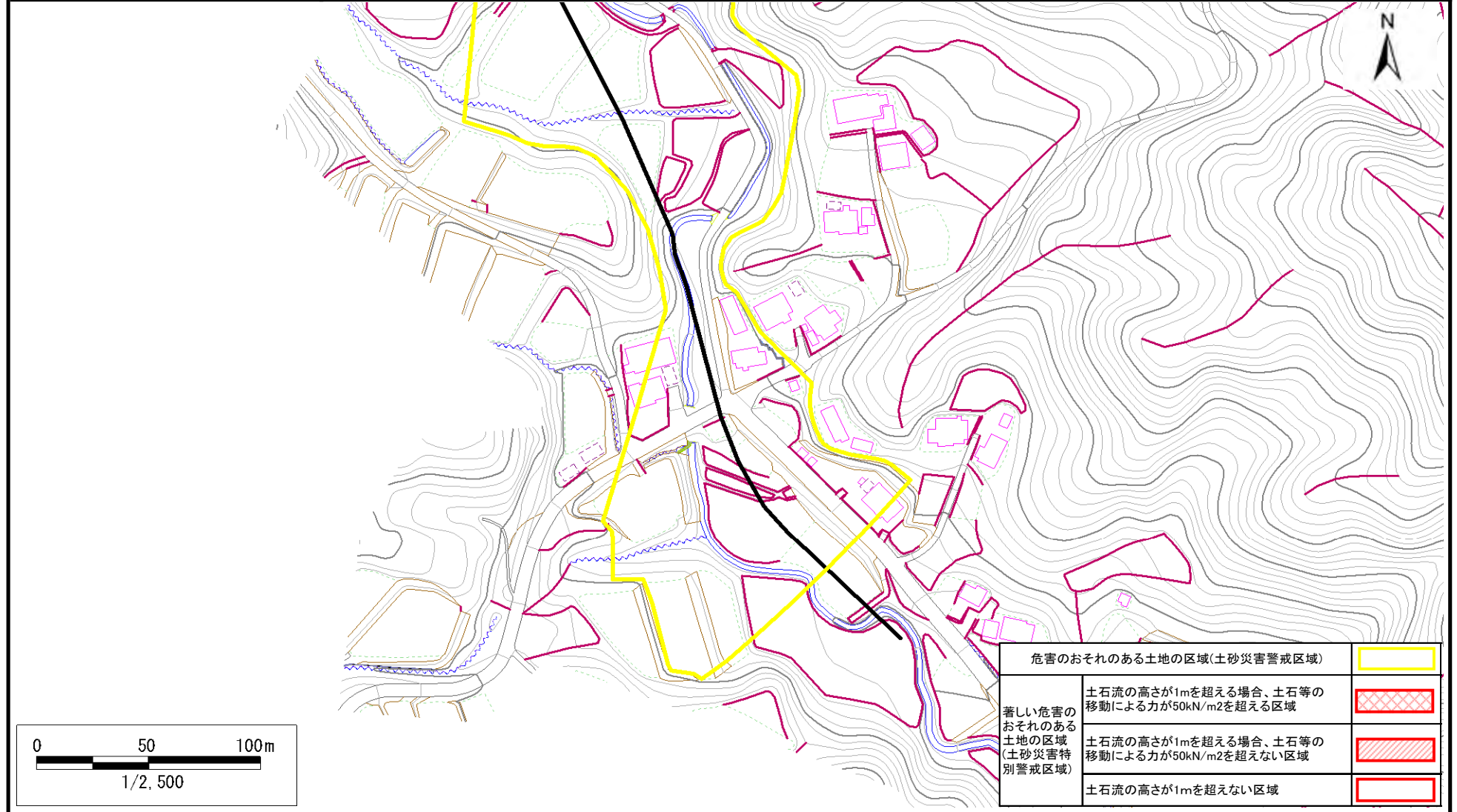
危険のおそれのある土地の区域(土砂災害警戒区域)		
著しい危害のおそれのある土地の区域(土砂災害特別警戒区域)	土石流の高さが1mを超える場合、土石等の移動による力が50kN/m2を超える区域	
	土石流の高さが1mを超える場合、土石等の移動による力が50kN/m2を超えない区域	
	土石流の高さが1mを超えない区域	

# 土砂災害警戒区域等の指定の告示に係る図書(その2)

告示番号	
告示年月日	

調査年度	平成30年度
------	--------

渓流の位置	渓流番号	1-12-064(1211200064)	渓流名	釜ノ入沢	所在地	角田市小田字釜ノ入、字芋坊
-------	------	----------------------	-----	------	-----	---------------



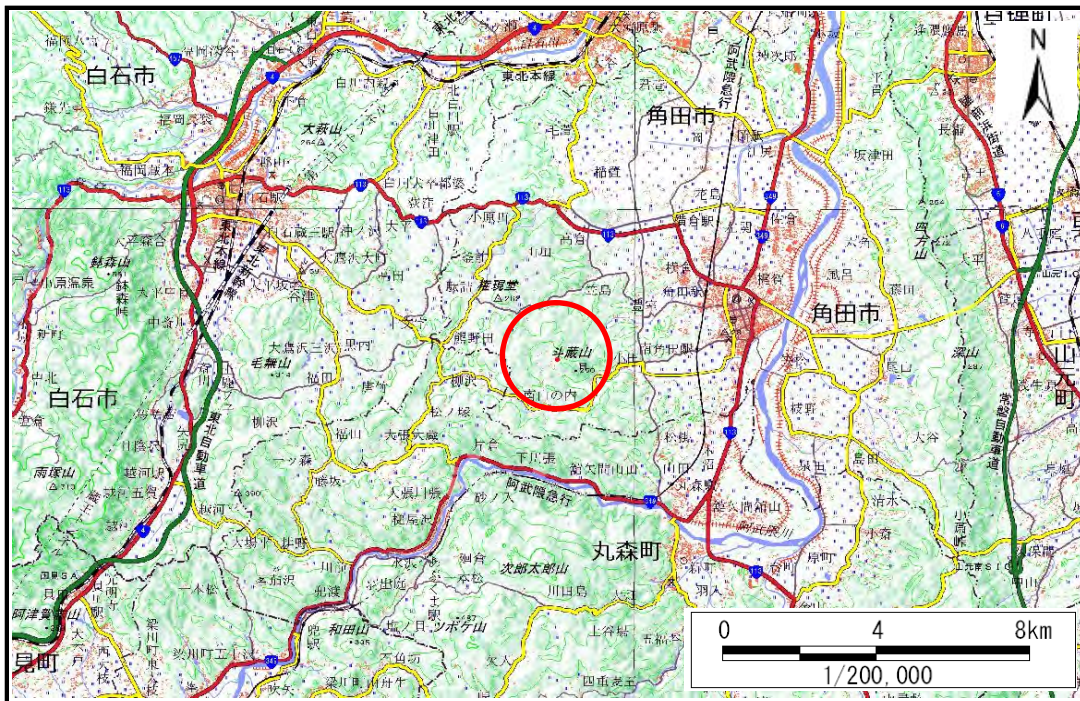
危険のおそれのある土地の区域(土砂災害警戒区域)		
著しい危険のおそれのある土地の区域(土砂災害特別警戒区域)	土石流の高さが1mを超える場合、土石等の移動による力が50kN/m2を超える区域	
	土石流の高さが1mを超える場合、土石等の移動による力が50kN/m2を超えない区域	
	土石流の高さが1mを超えない区域	



# 土砂災害警戒区域等の指定の告示に係る図書(その1)

告示番号	
告示年月日	

自然現象の種類	土石流
溪流番号	1-12-065(1211200065)
水系名	阿武隈川
河川名	小田川
溪流名	芋坊沢
所在	角田市小田字芋坊
調査機関	宮城県大河原土木事務所



位置図(S=1:200,000)



位置図(S=1:25,000)

宮城県

この地図は、国土地理院長の承認を得て、同院発行の電子地形図25000及び電子地形図20万を複製したものである。(承認番号 平30情複、第1222号)

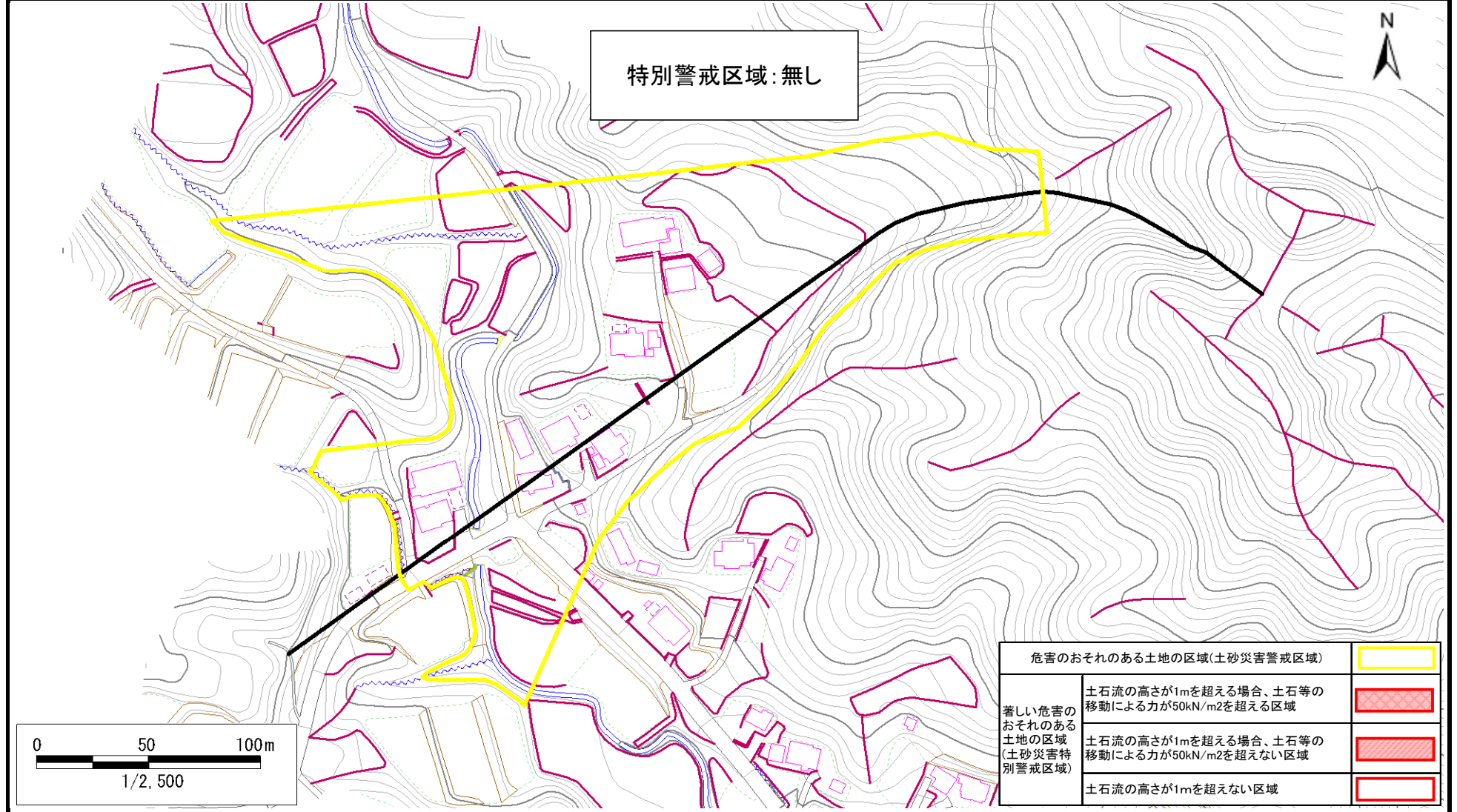


# 土砂災害警戒区域等の指定の告示に係る図書(その2)

告示番号	
告示年月日	

調査年度	平成30年度
------	--------

溪流の位置	溪流番号	1-12-065(121120065)	溪流名	芋坊沢	所在地	角田市小田字芋坊
-------	------	---------------------	-----	-----	-----	----------



特別警戒区域:無し

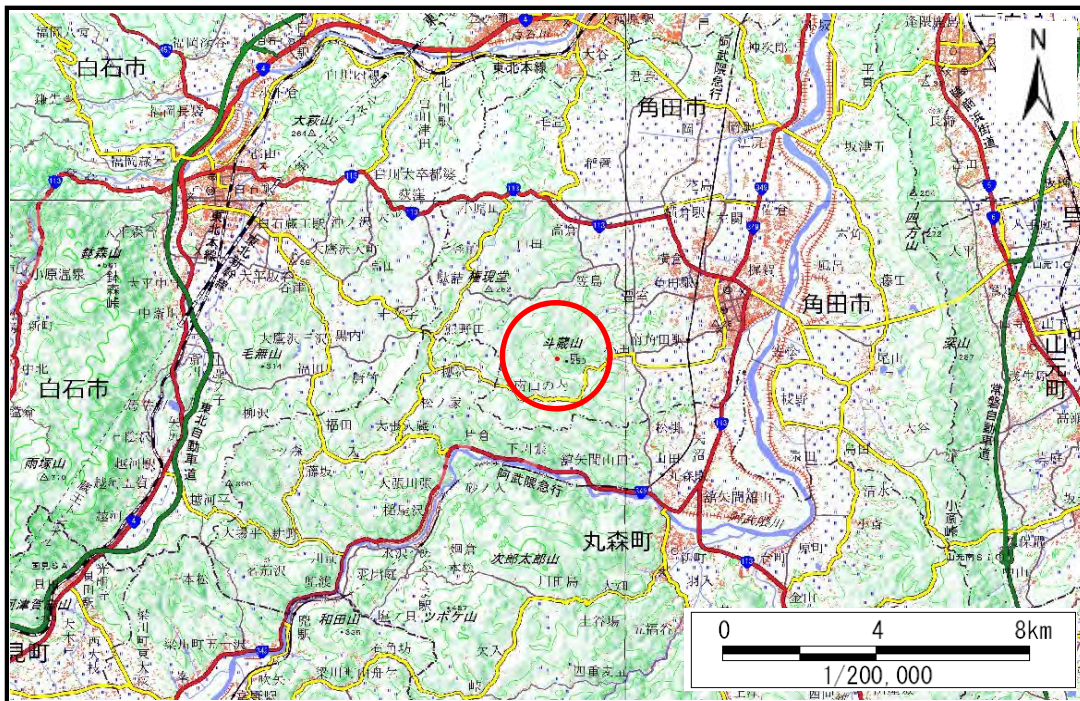
危険のおそれのある土地の区域(土砂災害警戒区域)		
著しい危害のおそれのある土地の区域(土砂災害特別警戒区域)	土石流の高さが1mを超える場合、土石等の移動による力が50kN/m2を超える区域	
	土石流の高さが1mを超える場合、土石等の移動による力が50kN/m2を超えない区域	
	土石流の高さが1mを超えない区域	



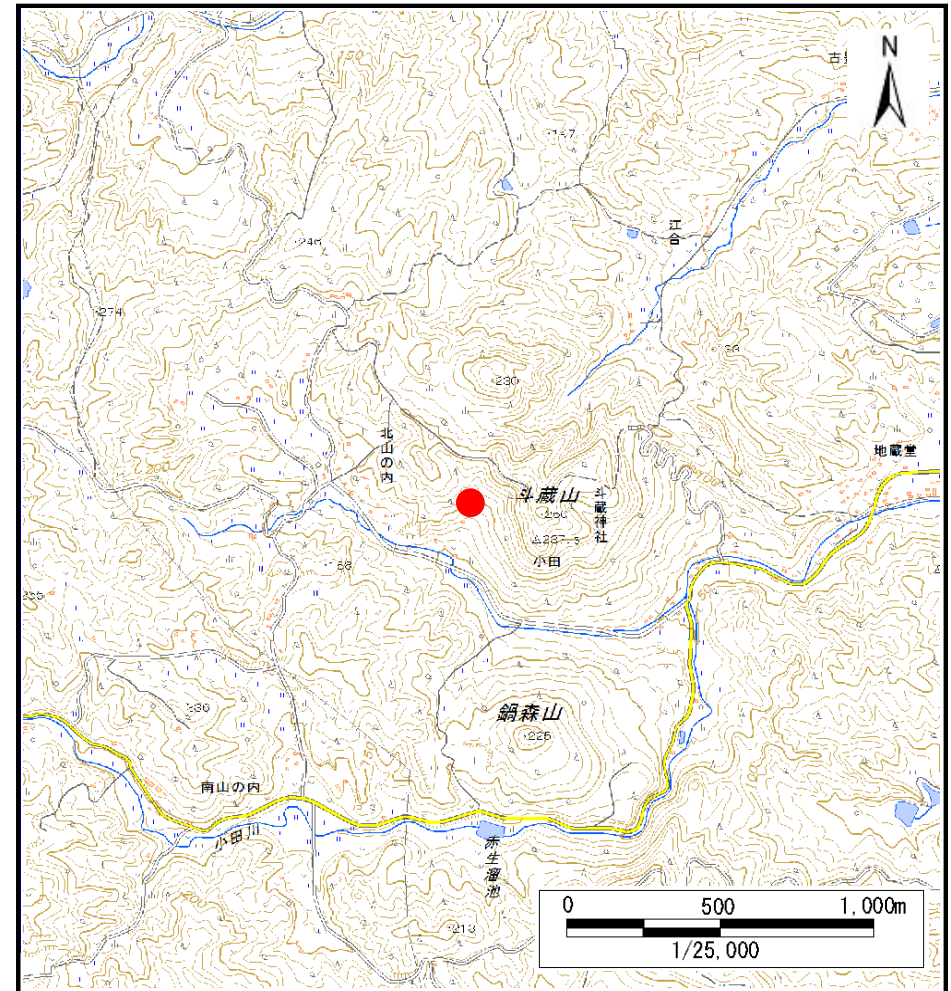
# 土砂災害警戒区域等の指定の告示に係る図書(その1)

告示番号	
告示年月日	

自然現象の種類	土石流
溪流番号	1-12-066(1211200066)
水系名	阿武隈川
河川名	小田川
溪流名	藤倉沢
所在	角田市小田字藤倉
調査機関	宮城県大河原土木事務所



位置図(S=1:200,000)



位置図(S=1:25,000)

宮城県

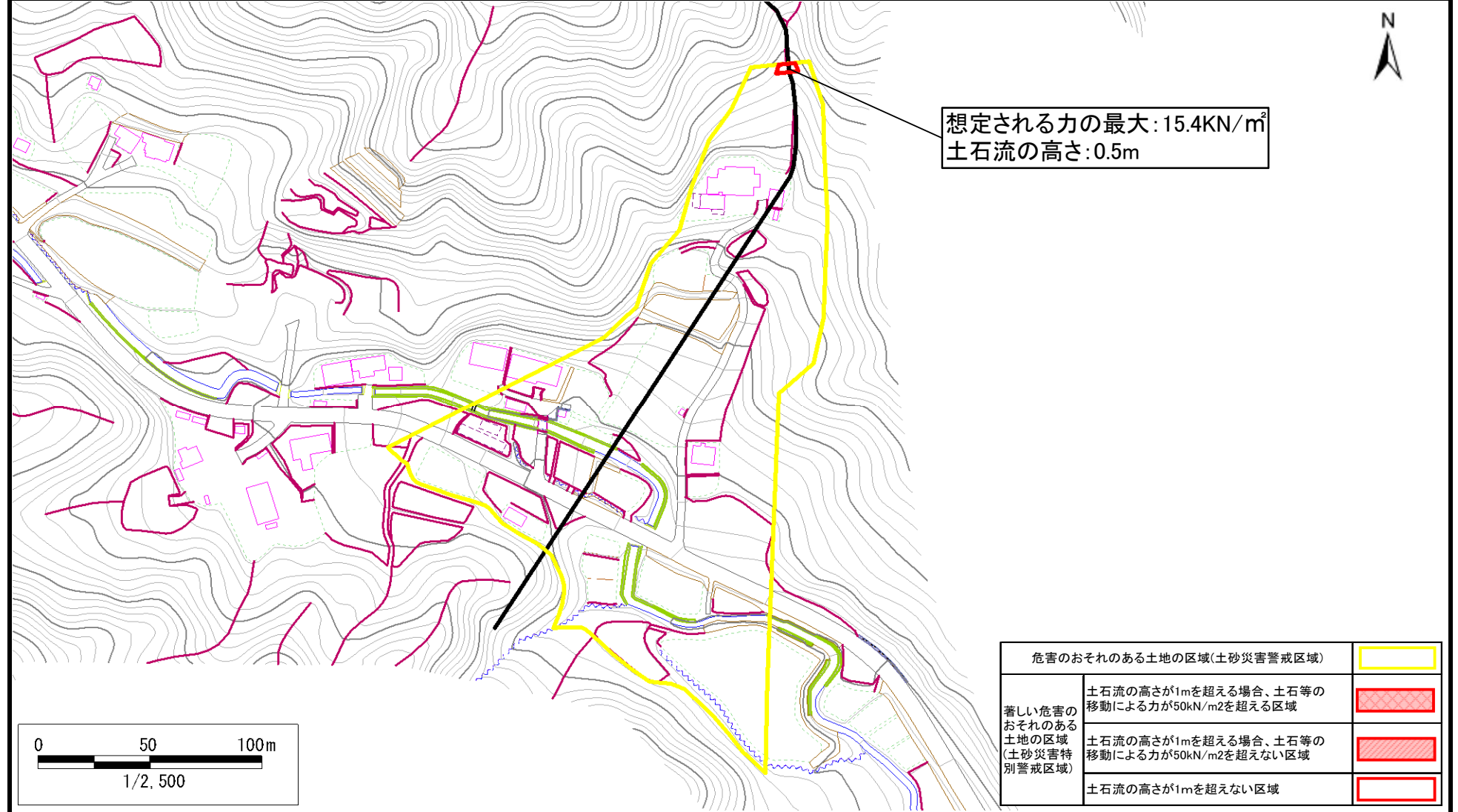
この地図は、国土地理院長の承認を得て、同院発行の電子地形図25000及び電子地形図20万を複製したものである。(承認番号 平30情複、第1222号)

# 土砂災害警戒区域等の指定の告示に係る図書(その2)

告示番号	
告示年月日	

調査年度	平成30年度
------	--------

溪流の位置	溪流番号	1-12-066(121120066)	溪流名	藤倉沢	所在地	角田市小田字藤倉
-------	------	---------------------	-----	-----	-----	----------

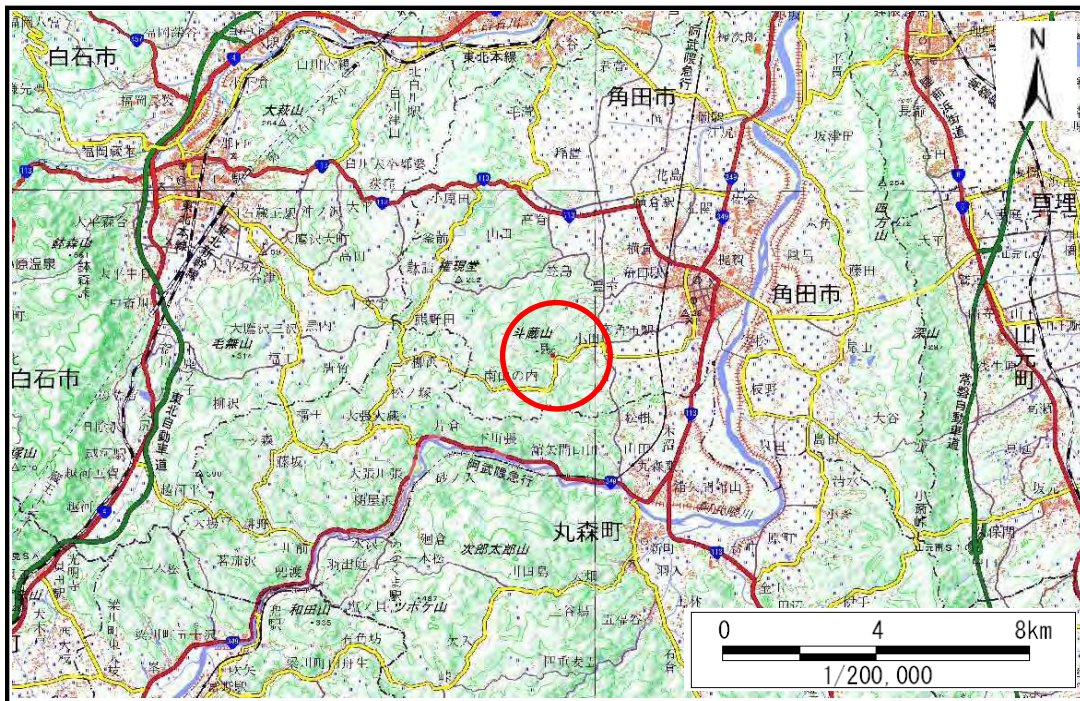




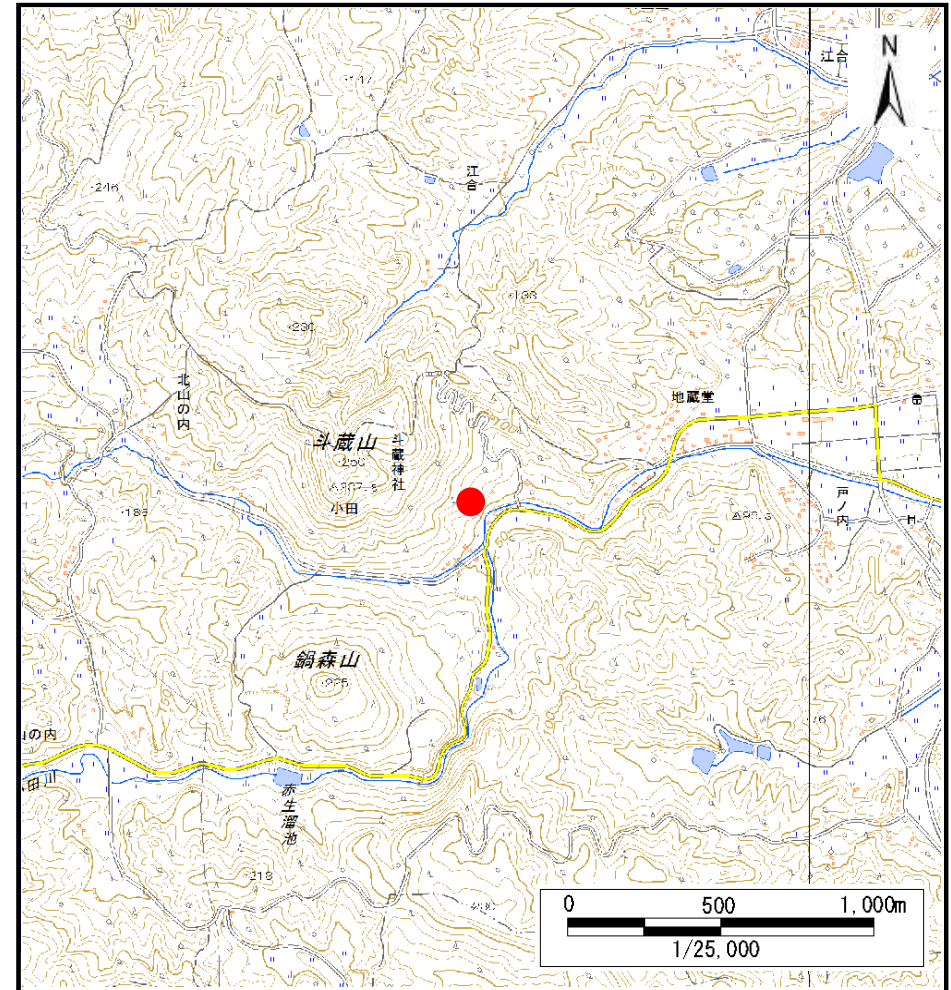
# 土砂災害警戒区域等の指定の告示に係る図書(その1)

告示番号	
告示年月日	

自然現象の種類	土石流
溪流番号	1-12-067(1211200067)
水系名	阿武隈川
河川名	小田川
溪流名	斗蔵沢
所在	角田市小田字斗蔵、字中島
調査機関	宮城県大河原土木事務所



位置図(S=1:200,000)



位置図(S=1:25,000)

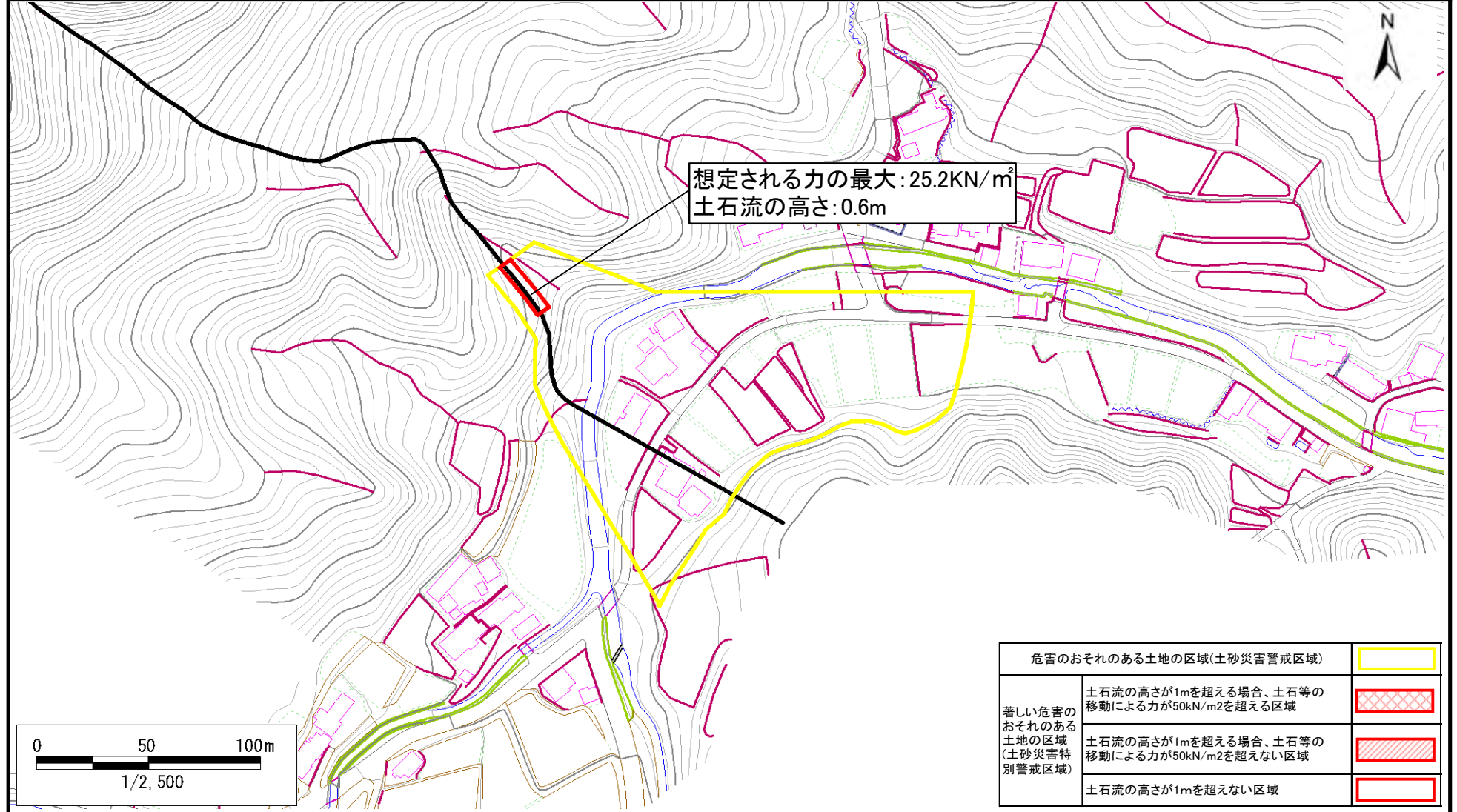
この地図は、国土地理院長の承認を得て、同院発行の電子地形図25000及び電子地形図20万を複製したものである。(承認番号 平30情複、第1222号)

# 土砂災害警戒区域等の指定の告示に係る図書(その2)

告示番号	
告示年月日	

調査年度	平成30年度
------	--------

渓流の位置	渓流番号	1-12-067(1211200067)	渓流名	斗蔵沢	所在地	角田市小田字斗蔵、字中島
-------	------	----------------------	-----	-----	-----	--------------



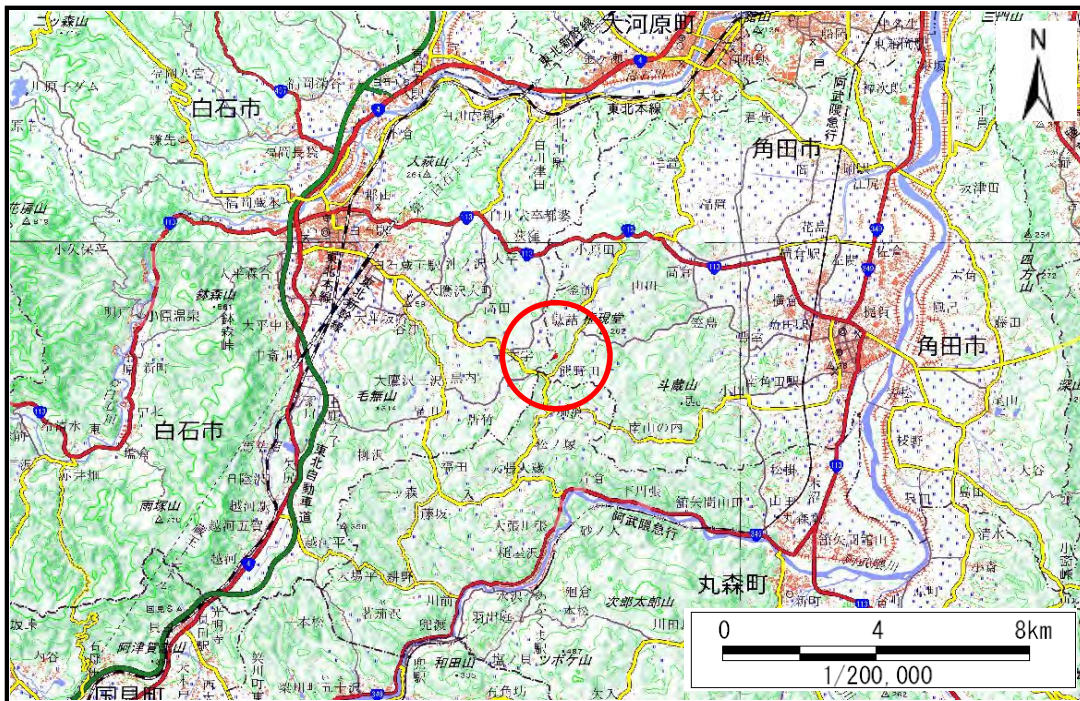
危害のおそれのある土地の区域(土砂災害警戒区域)		
著しい危害のおそれのある土地の区域(土砂災害特別警戒区域)	土石流の高さが1mを超える場合、土石等の移動による力が50kN/m <sup>2</sup> を超える区域	
	土石流の高さが1mを超える場合、土石等の移動による力が50kN/m <sup>2</sup> を超えない区域	
	土石流の高さが1mを超えない区域	



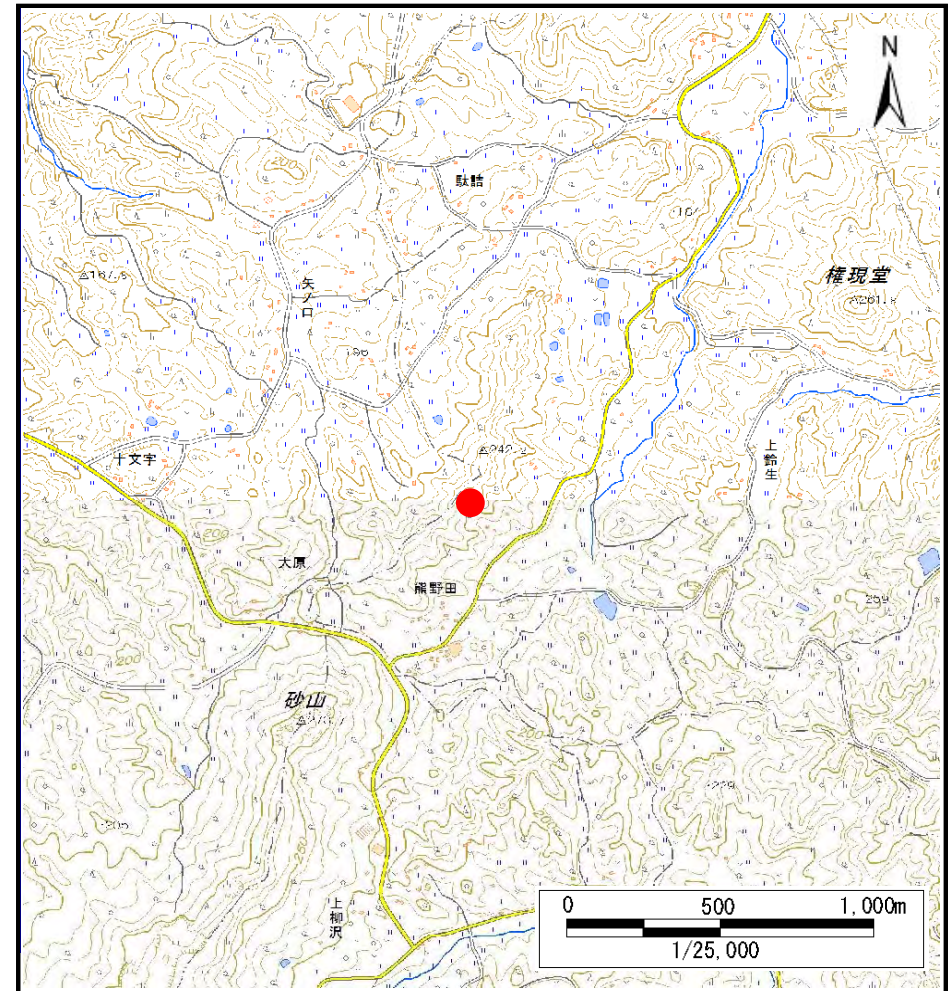
# 土砂災害警戒区域等の指定の告示に係る図書(その1)

告示番号	
告示年月日	

自然現象の種類	土石流
溪流番号	1-12-100(1211200100)
水系名	阿武隈川
河川名	小田川
溪流名	斗蔵沢
所在地	角田市小田字斗蔵
調査機関	宮城県大河原土木事務所



位置図(S=1:200,000)



位置図(S=1:25,000)

宮城県

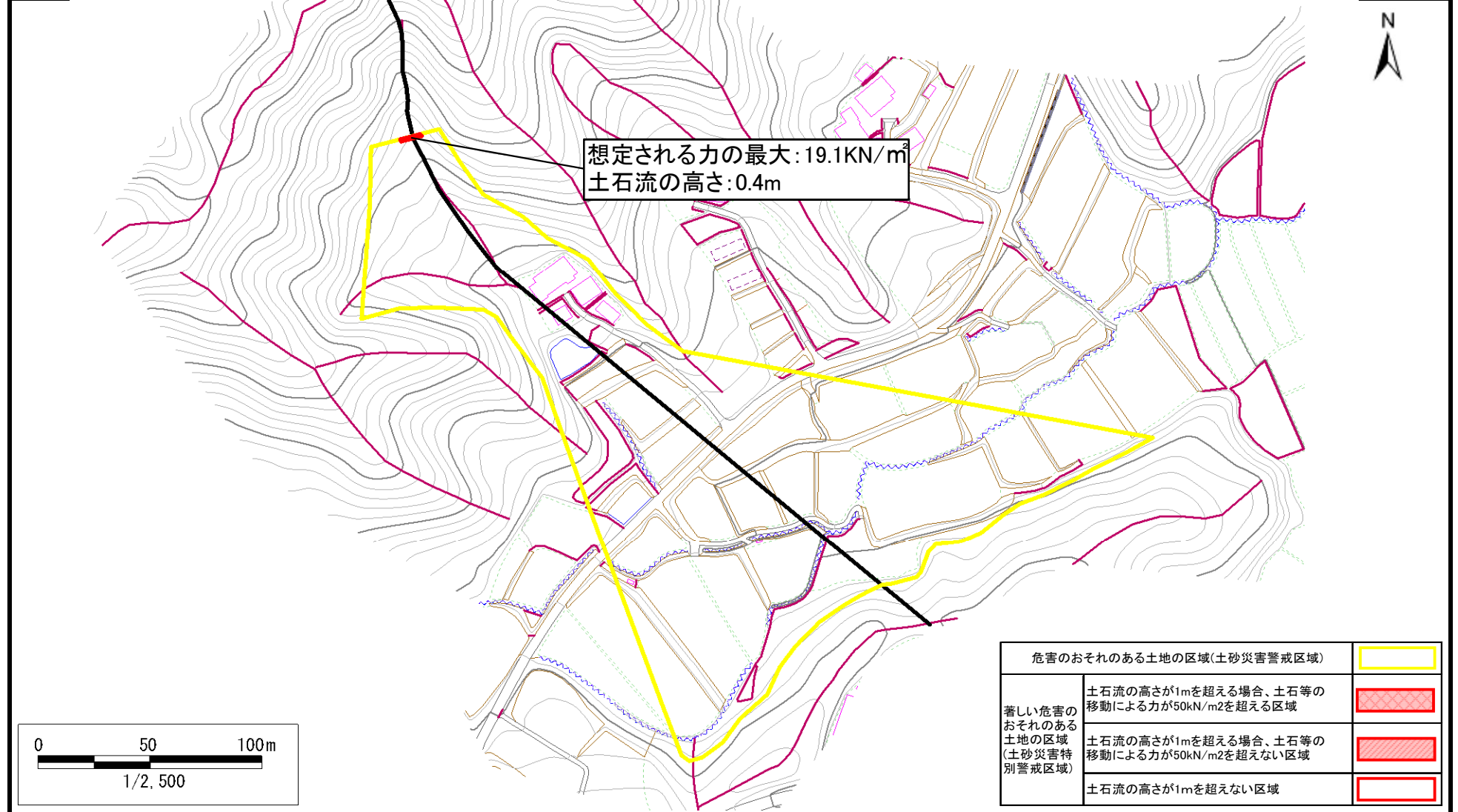
この地図は、国土地理院長の承認を得て、同院発行の電子地形図25000及び電子地形図20万を複製したものである。(承認番号 平30情複、第1222号)

# 土砂災害警戒区域等の指定の告示に係る図書(その2)

告示番号	
告示年月日	

調査年度	平成30年度
------	--------

渓流の位置	渓流番号	1-12-100(1211200100)	渓流名	斗蔵沢	所在地	角田市小田字斗蔵
-------	------	----------------------	-----	-----	-----	----------

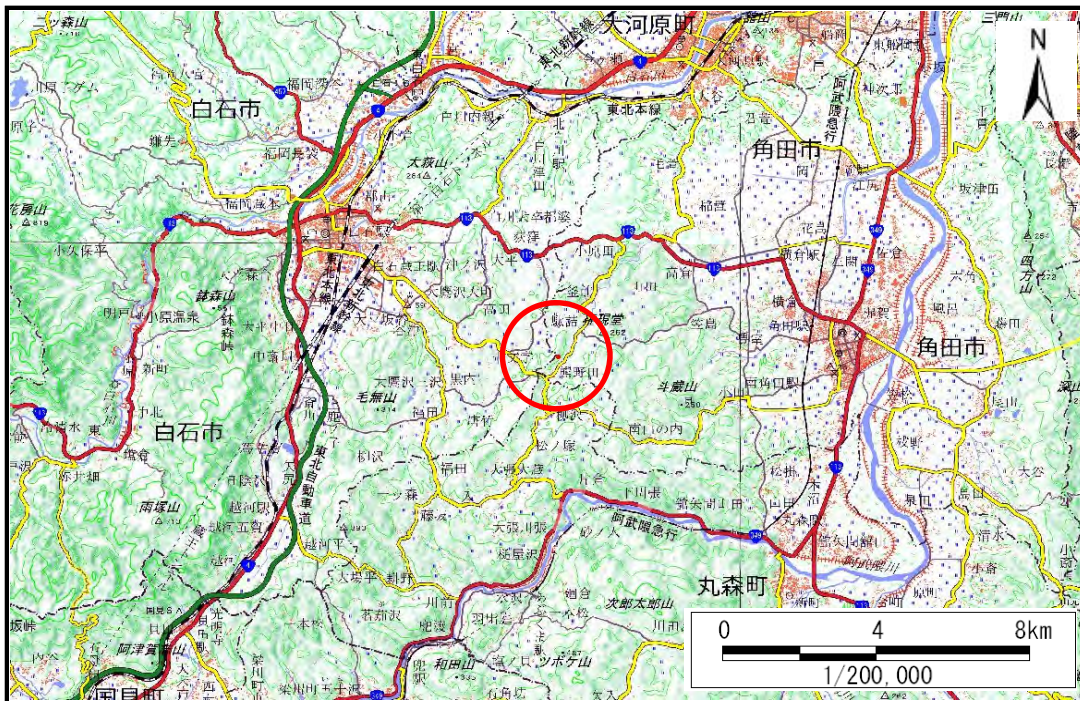




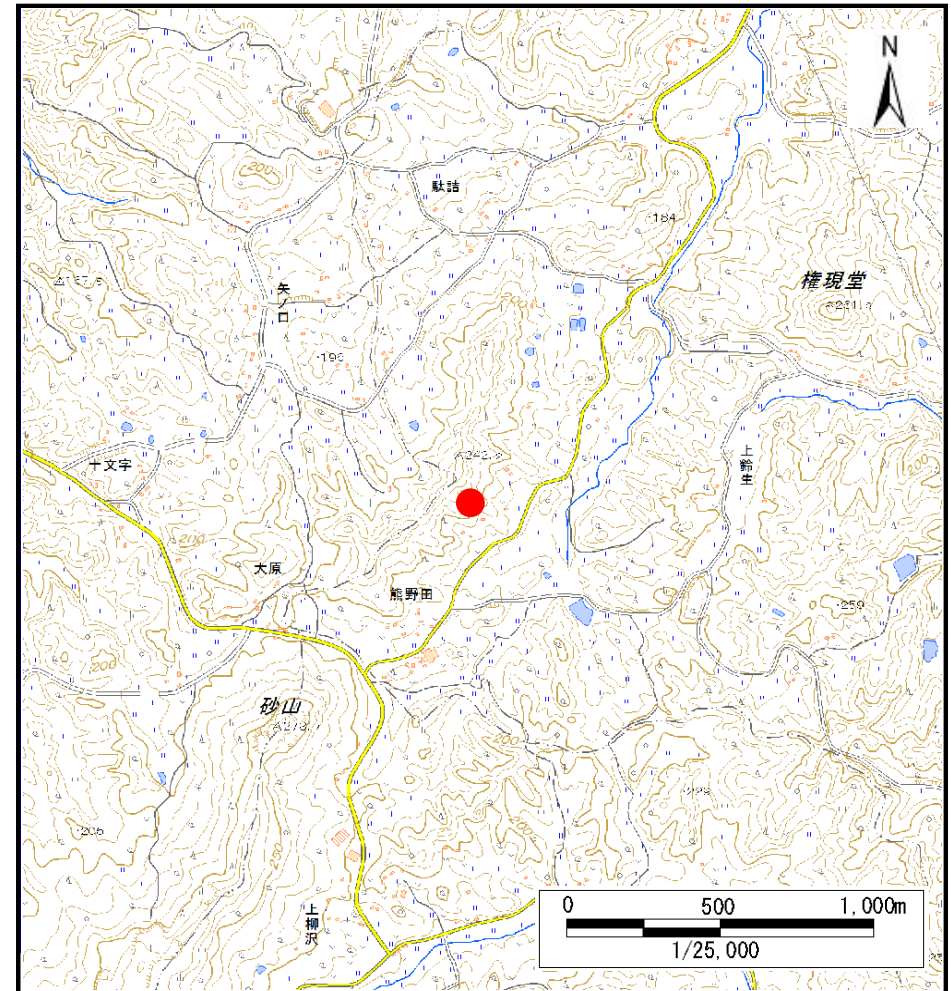
# 土砂災害警戒区域等の指定の告示に係る図書(その1)

告示番号	
告示年月日	

自然現象の種類	土石流
溪流番号	1-12-101(1211200101)
水系名	阿武隈川
河川名	高倉川
溪流名	熊野田沢2
所在地	角田市高倉字熊野田
調査機関	宮城県大河原土木事務所



位置図(S=1:200,000)



位置図(S=1:25,000)

宮城県

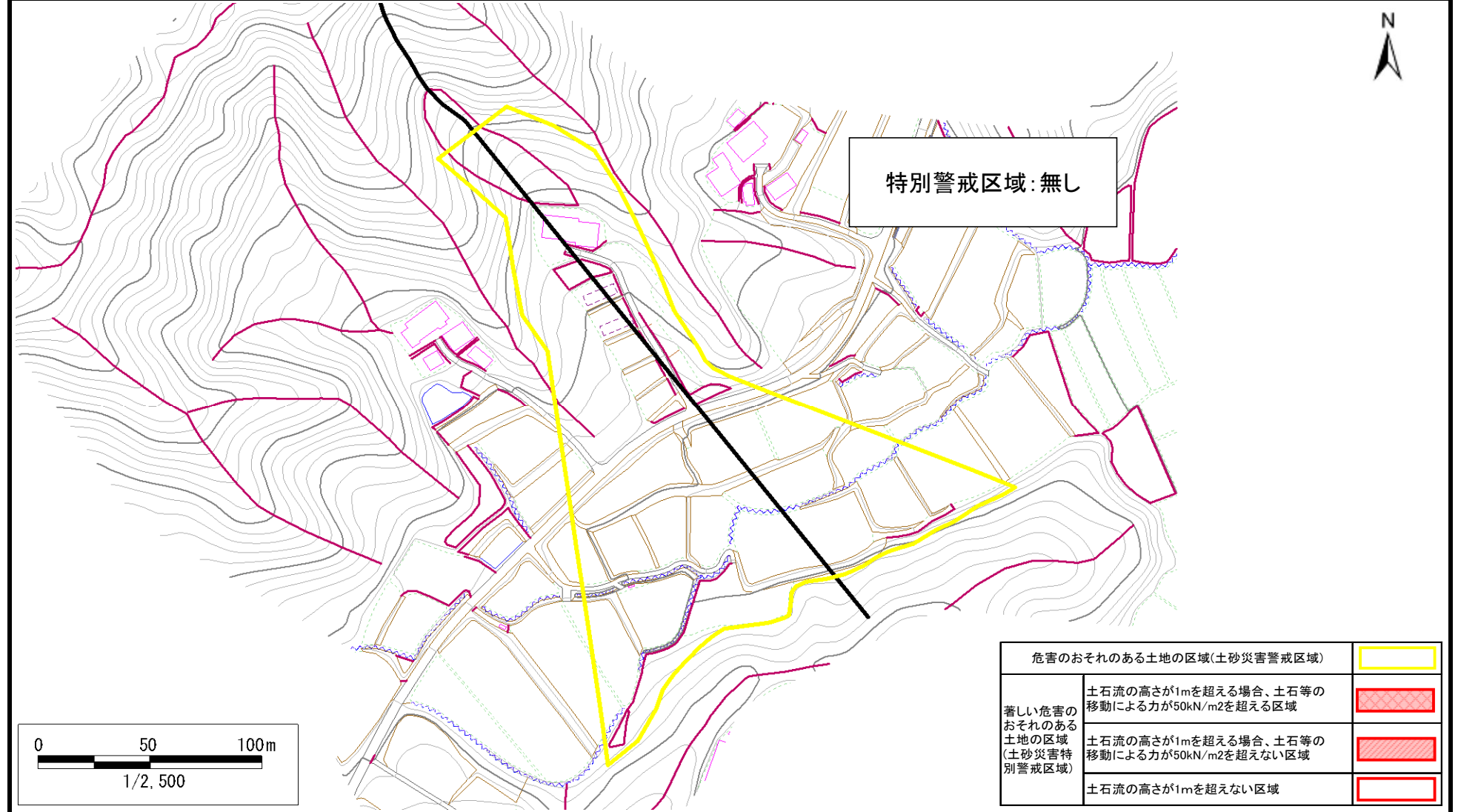
この地図は、国土地理院長の承認を得て、同院発行の電子地形図25000及び電子地形図20万を複製したものである。(承認番号 平30情複、第1222号)

# 土砂災害警戒区域等の指定の告示に係る図書(その2)

告示番号	
告示年月日	

調査年度	平成30年度
------	--------

渓流の位置	渓流番号	1-12-101(1211200101)	渓流名	熊野田沢2	所在地	角田市高倉字熊野田
-------	------	----------------------	-----	-------	-----	-----------



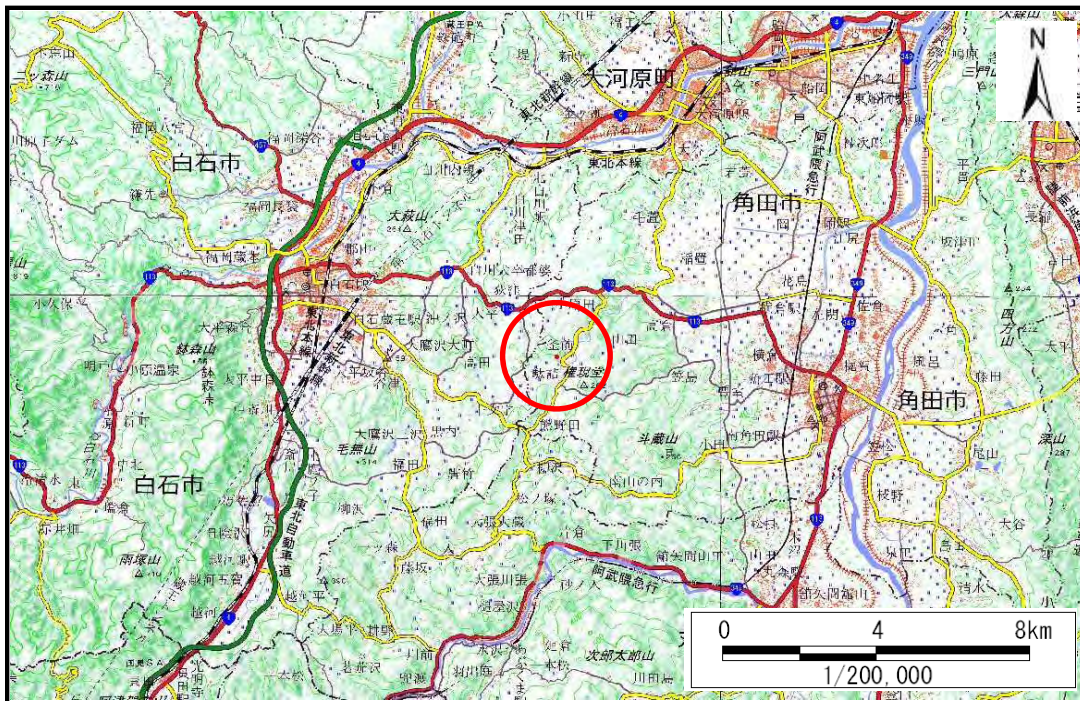
危害のおそれのある土地の区域(土砂災害警戒区域)		
著しい危害のおそれのある土地の区域(土砂災害特別警戒区域)	土石流の高さが1mを超える場合、土石等の移動による力が50kN/m2を超える区域	
	土石流の高さが1mを超える場合、土石等の移動による力が50kN/m2を超えない区域	
	土石流の高さが1mを超えない区域	



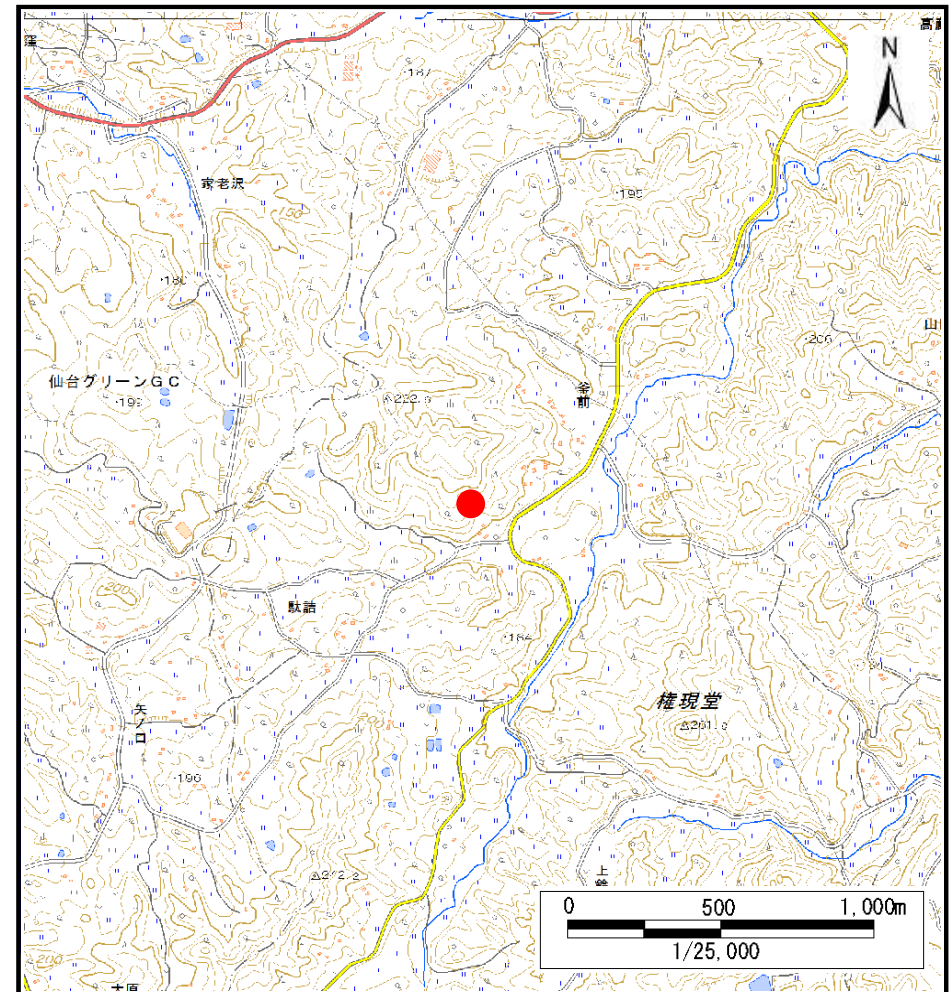
# 土砂災害警戒区域等の指定の告示に係る図書(その1)

告示番号	
告示年月日	

自然現象の種類	土石流
溪流番号	1-12-102(1211200102)
水系名	阿武隈川
河川名	高倉川
溪流名	釜前沢
所在	角田市高倉字釜前、字新耕、字新田、字駄詰
調査機関	宮城県大河原土木事務所



位置図(S=1:200,000)



位置図(S=1:25,000)

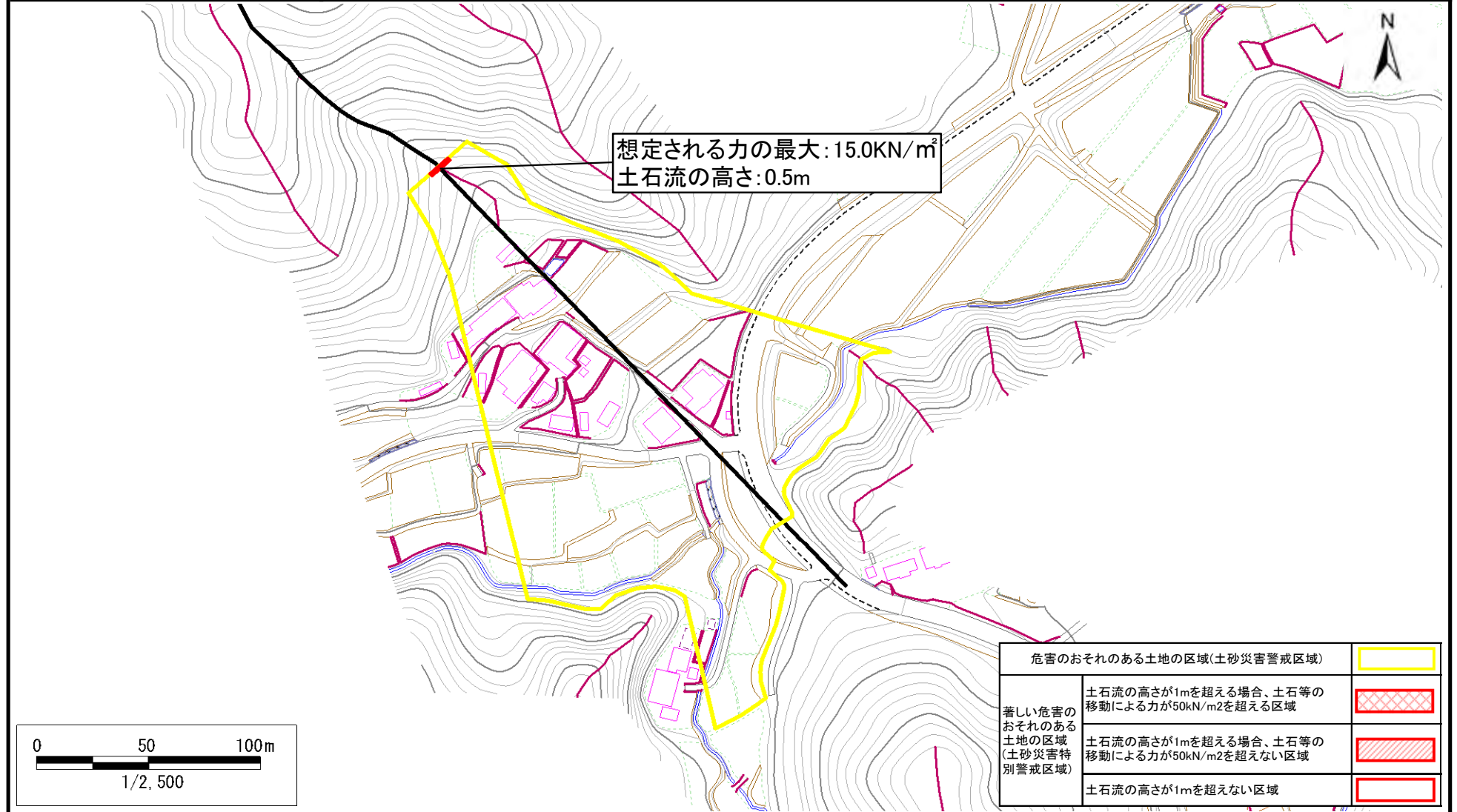
この地図は、国土地理院長の承認を得て、同院発行の電子地形図25000及び電子地形図20万を複製したものである。(承認番号 平30情複、第1222号)

# 土砂災害警戒区域等の指定の告示に係る図書(その2)

告示番号	
告示年月日	

調査年度	平成30年度
------	--------

渓流の位置	渓流番号	1-12-102(1211200102)	渓流名	釜前沢	所在地	角田市高倉字釜前、字新耕、字新田、字駄詰
-------	------	----------------------	-----	-----	-----	----------------------



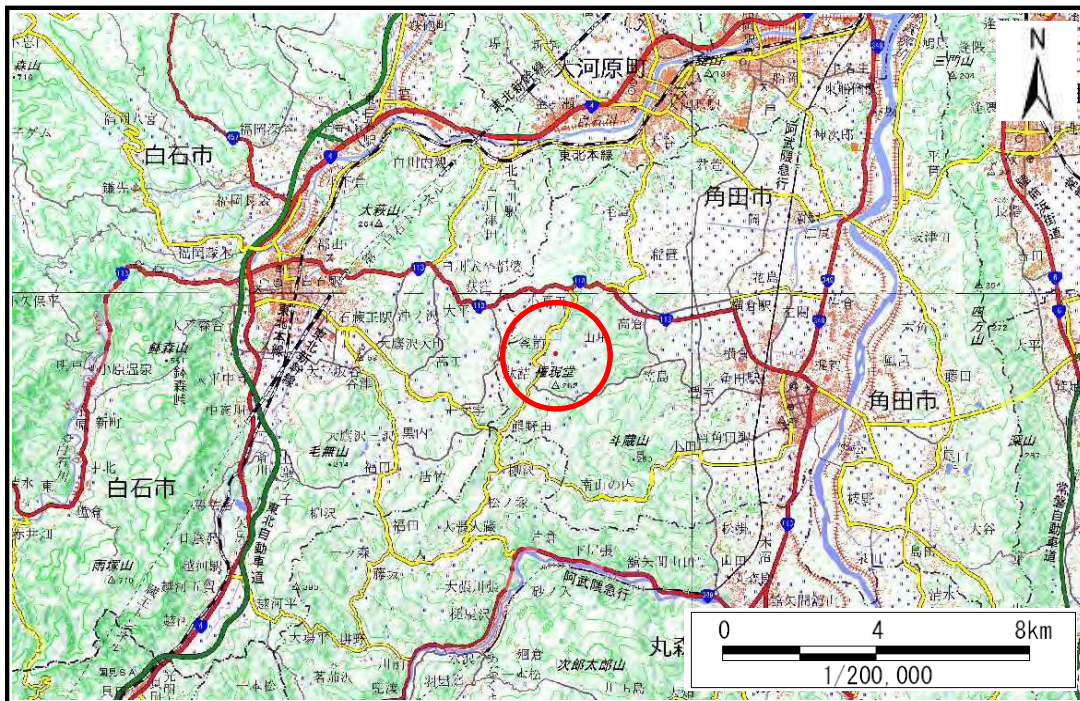
危険のおそれのある土地の区域(土砂災害警戒区域)	
著しい危険のおそれのある土地の区域(土砂災害特別警戒区域)	
土砂災害特別警戒区域	
土砂災害特別警戒区域	



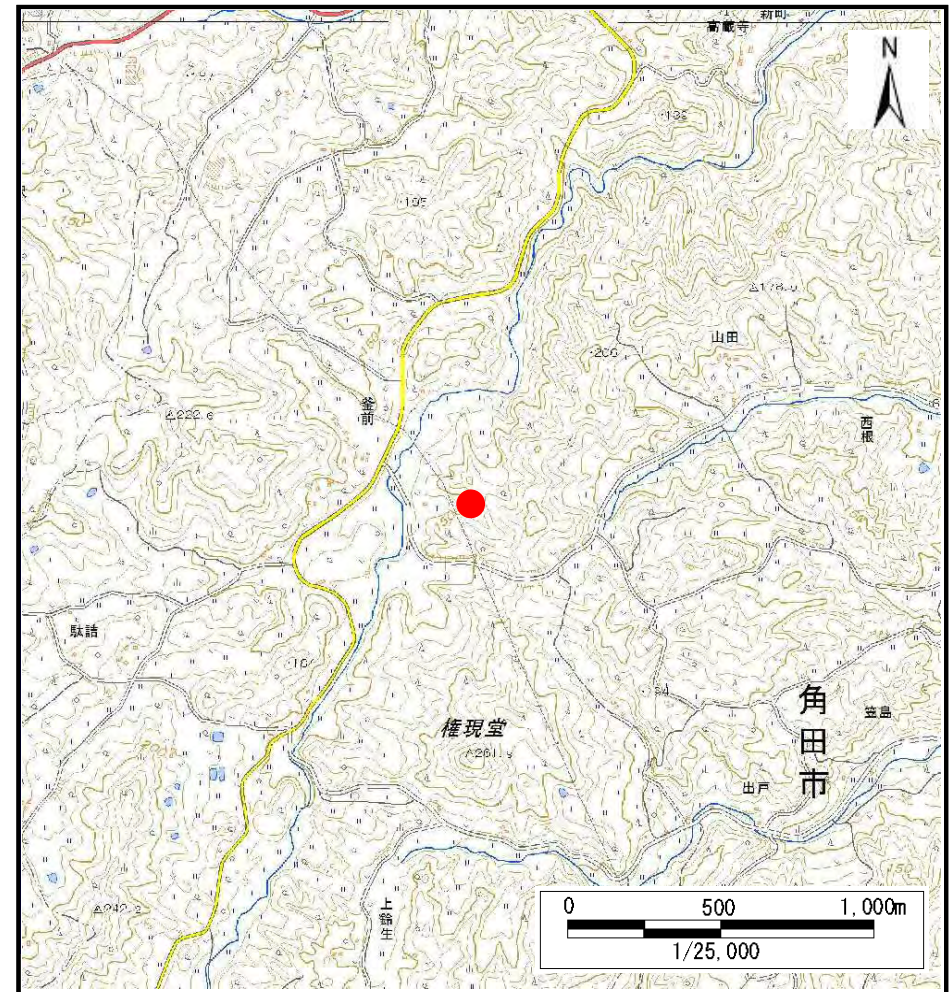
# 土砂災害警戒区域等の指定の告示に係る図書(その1)

告示番号	
告示年月日	

自然現象の種類	土石流
溪流番号	1-12-103(1211200103)
水系名	阿武隈川
河川名	高倉川
溪流名	妻沢
所在	角田市高倉字妻、字釜前、字五月田
調査機関	宮城県大河原土木事務所



位置図(S=1:200,000)



位置図(S=1:25,000)

宮城県

この地図は、国土地理院長の承認を得て、同院発行の電子地形図25000及び電子地形図20万を複製したものである。(承認番号 平30情複、第1222号)

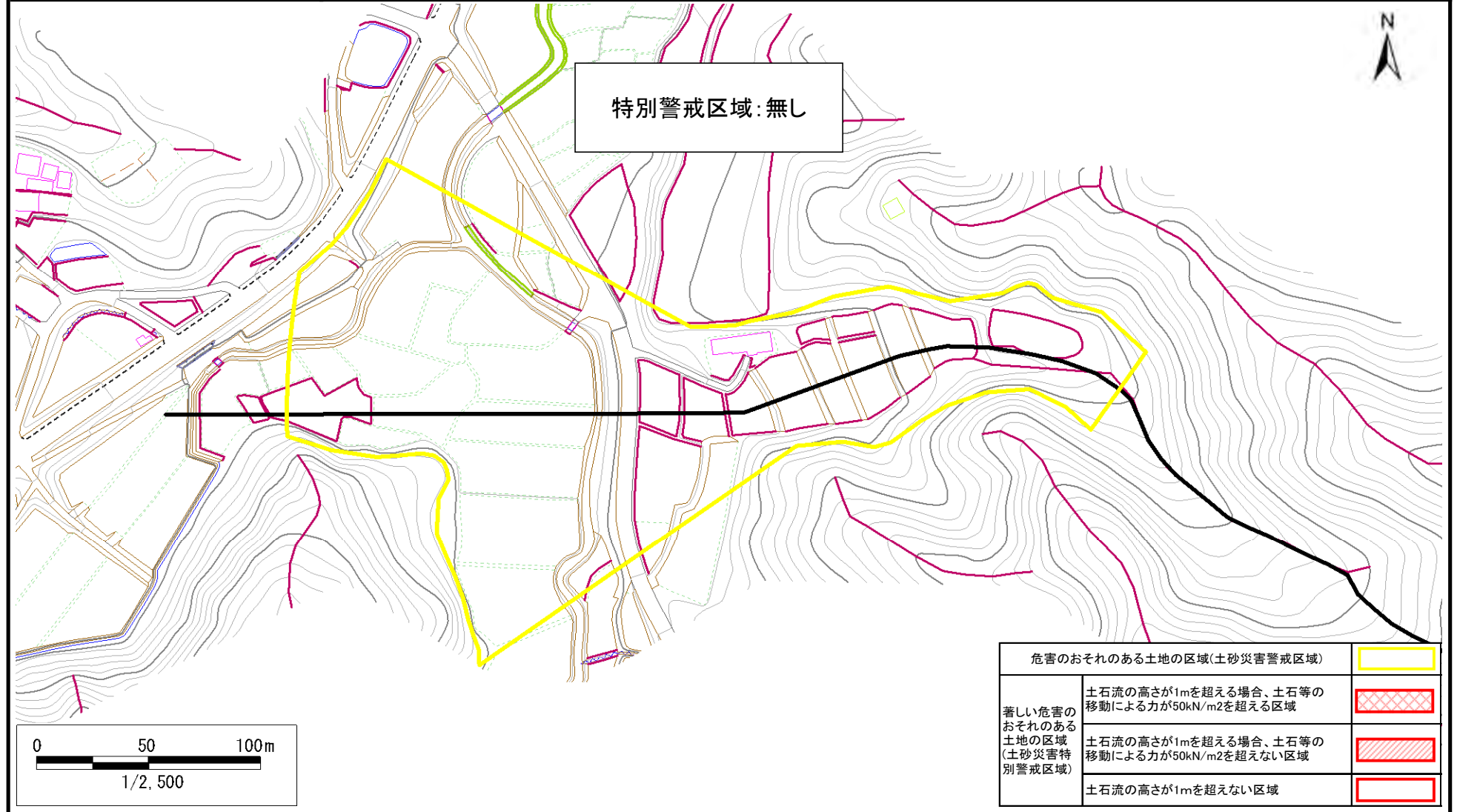


# 土砂災害警戒区域等の指定の告示に係る図書(その2)

告示番号	
告示年月日	

調査年度	平成30年度
------	--------

渓流の位置	渓流番号	1-12-103(1211200103)	渓流名	妻沢	所在地	角田市高倉字妻、字釜前、字五月田
-------	------	----------------------	-----	----	-----	------------------



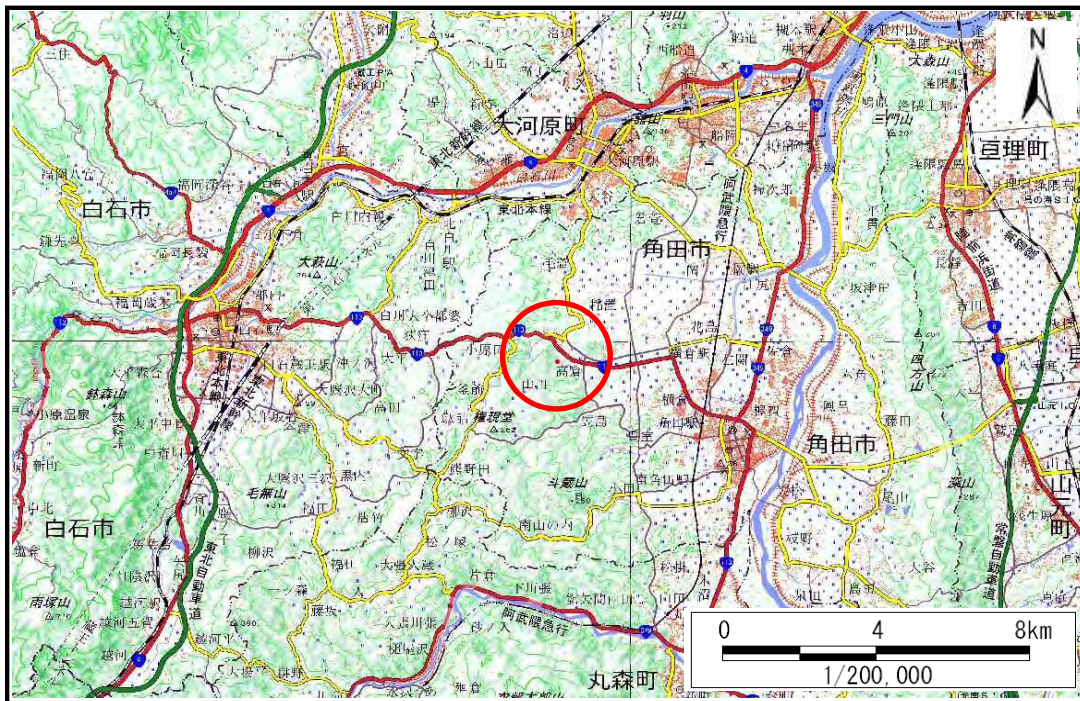
危険のおそれのある土地の区域(土砂災害警戒区域)		
著しい危険のおそれのある土地の区域(土砂災害特別警戒区域)	土石流の高さが1mを超える場合、土石等の移動による力が50kN/m2を超える区域	
	土石流の高さが1mを超える場合、土石等の移動による力が50kN/m2を超えない区域	
	土石流の高さが1mを超えない区域	



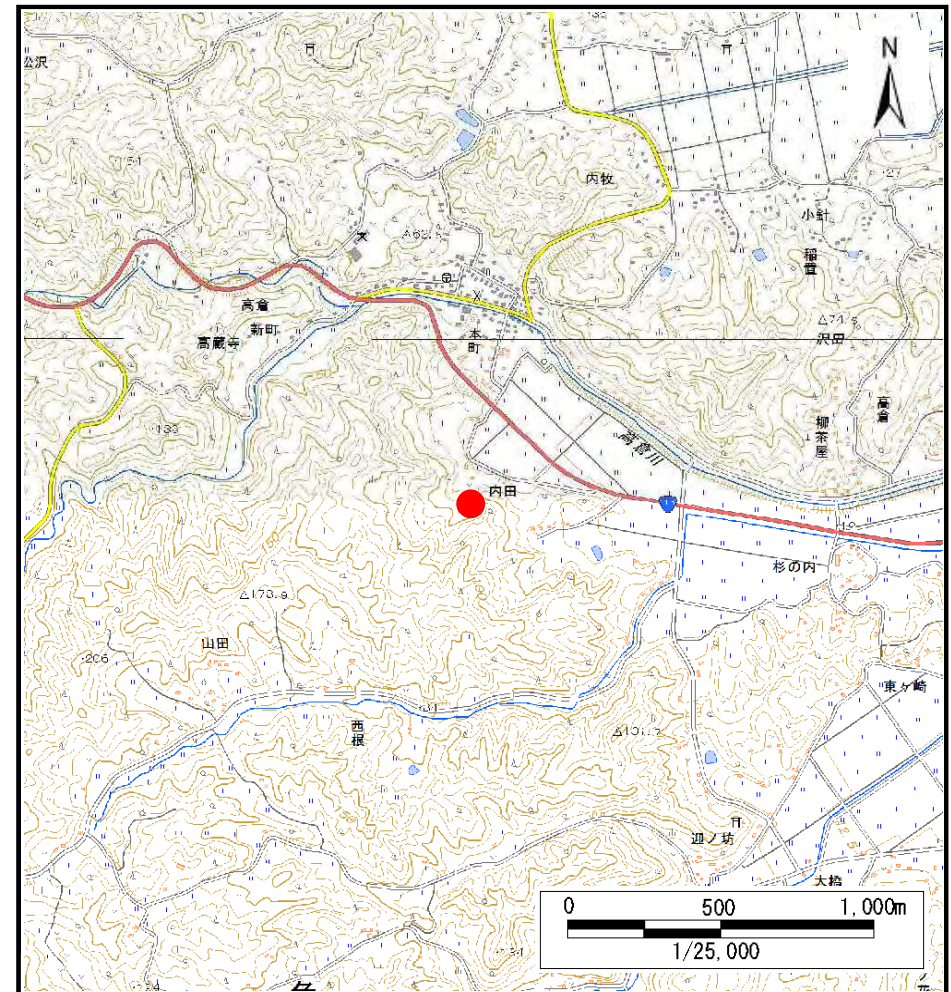
# 土砂災害警戒区域等の指定の告示に係る図書(その1)

告示番号	
告示年月日	

自然現象の種類	土石流
溪流番号	1-12-105(1211200105)
水系名	阿武隈川
河川名	高倉川
溪流名	内田沢
所在	角田市高倉字内田、字大冠、字幸、字上の松
調査機関	宮城県大河原土木事務所



位置図(S=1:200,000)



位置図(S=1:25,000)

この地図は、国土地理院長の承認を得て、同院発行の電子地形図25000及び電子地形図20万を複製したものである。(承認番号 平30情複、第1222号)

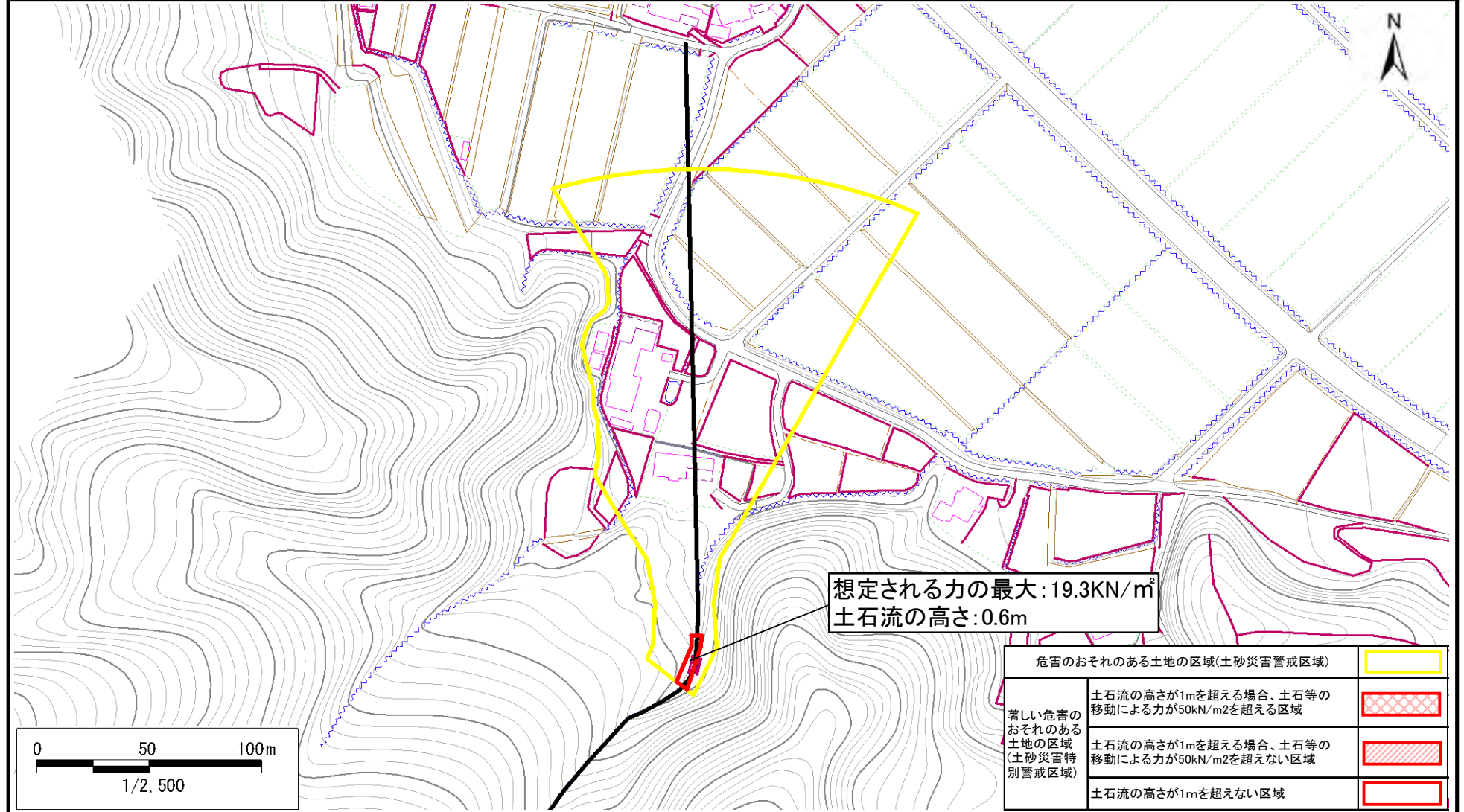


# 土砂災害警戒区域等の指定の告示に係る図書(その2)

告示番号	
告示年月日	

調査年度	平成30年度
------	--------

渓流の位置	渓流番号	1-12-105(1211200105)	渓流名	内田沢	所在地	角田市高倉字内田、字大冠、字幸、字上の松
-------	------	----------------------	-----	-----	-----	----------------------



想定される力の最大: 19.3kN/m<sup>2</sup>  
土石流の高さ: 0.6m

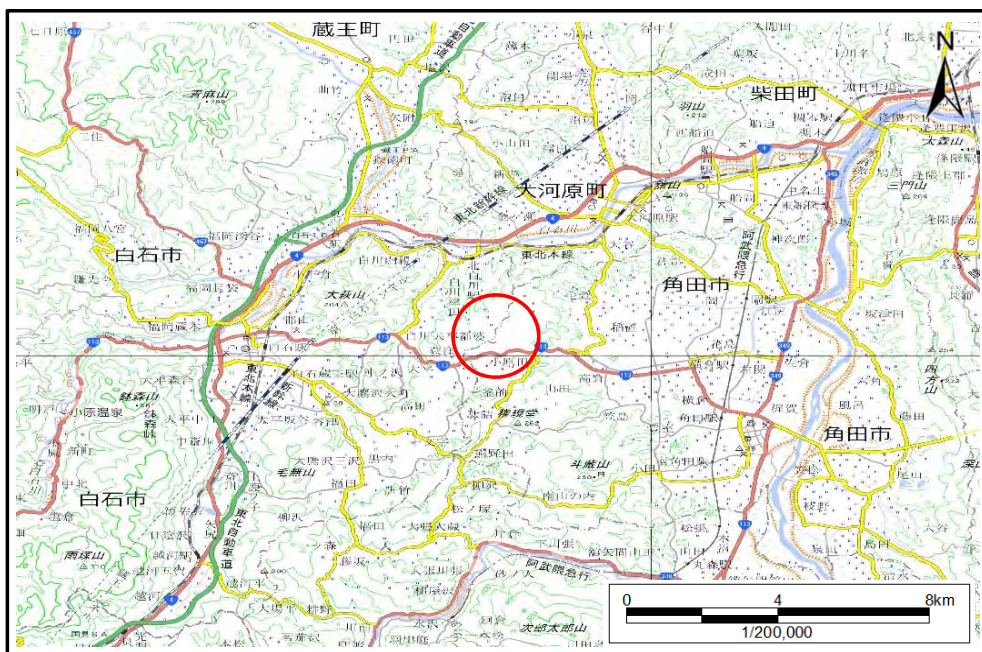
危険のおそれのある土地の区域(土砂災害警戒区域)	
著しい危険のおそれのある土地の区域(土砂災害特別警戒区域)	
土石流の高さが1mを超える場合、土石等の移動による力が50kN/m <sup>2</sup> を超える区域	
土石流の高さが1mを超える場合、土石等の移動による力が50kN/m <sup>2</sup> を超えない区域	
土石流の高さが1mを超えない区域	



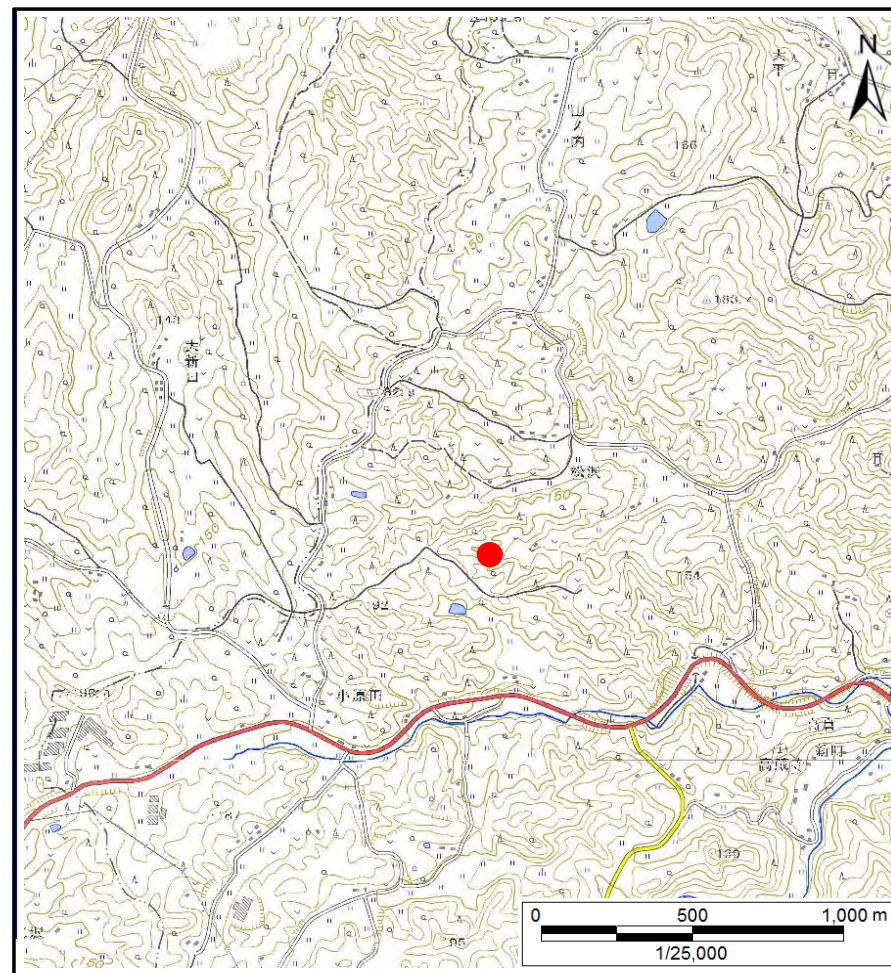
# 土砂災害警戒区域等の指定の告示に係る図書(その1)

告示番号	
告示年月日	

自然現象の種類	土石流
溪流番号	1-12-117-1
水系名	阿武隈川
河川名	高倉川
溪流名	西腰沢-1
所在地	角田市毛萱字西ノ腰、字梅ヶ窪、字松沢
調査機関	宮城県大河原土木事務所



概況図 (S=1:200,000)



位置図 (S=1:25,000)

この地図は、国土地理院長の承認を得て、同院発行の電子地形図25000及び電子地形図20万を複製したものである。(承認番号 平30情複、第1221号)

宮城県



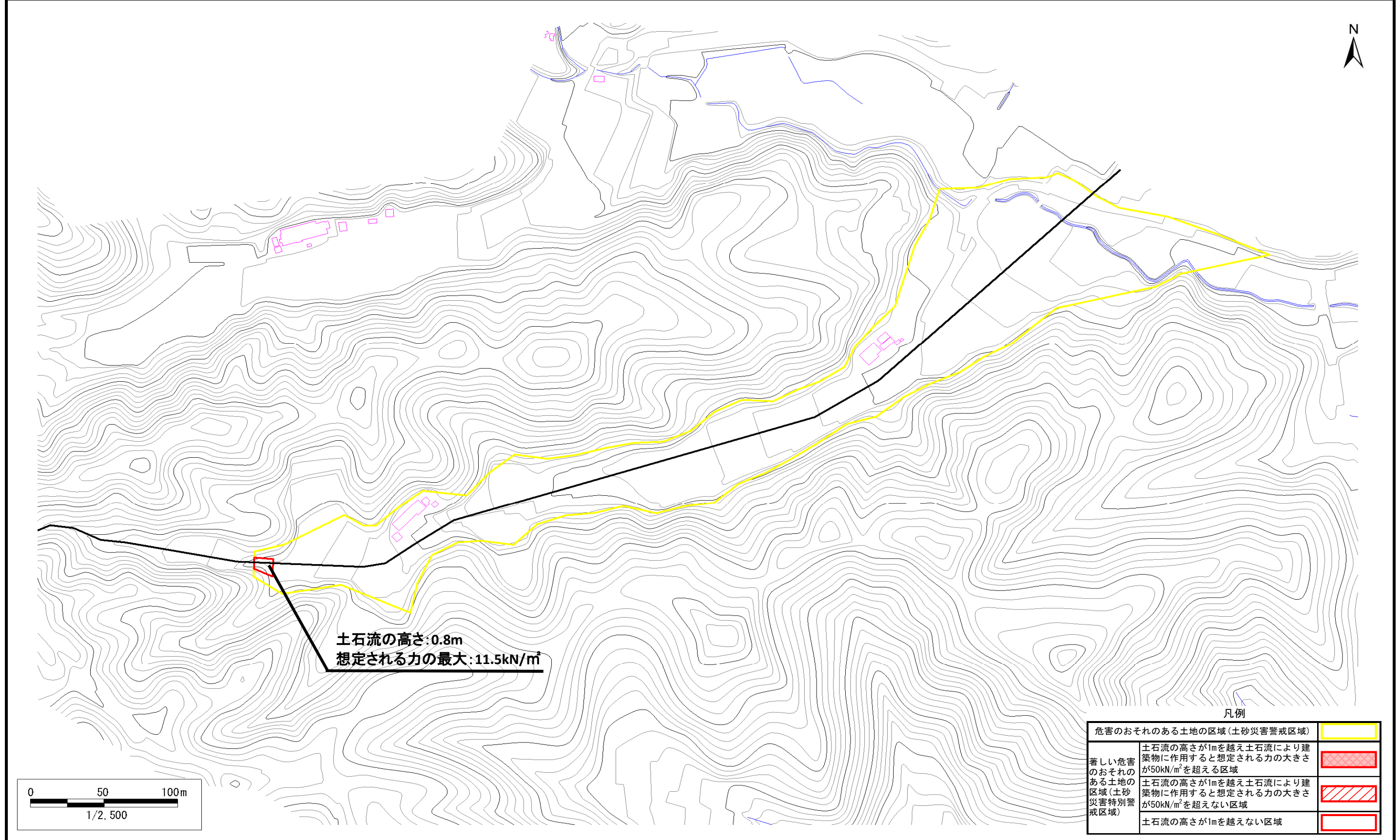
# 土砂災害警戒区域等の指定の告示に係る図書（その2）

告示番号	
告示年月日	

危険のおそれのある土地の区域、著しい危険のおそれのある土地の区域の設定図

調査年度	平成30年度
------	--------

溪流の位置	溪流番号	1-12-117-1	溪流名	西腰沢-1	所在地	角田市毛萱字西ノ腰、字梅ヶ窪、字松沢
-------	------	------------	-----	-------	-----	--------------------



凡例

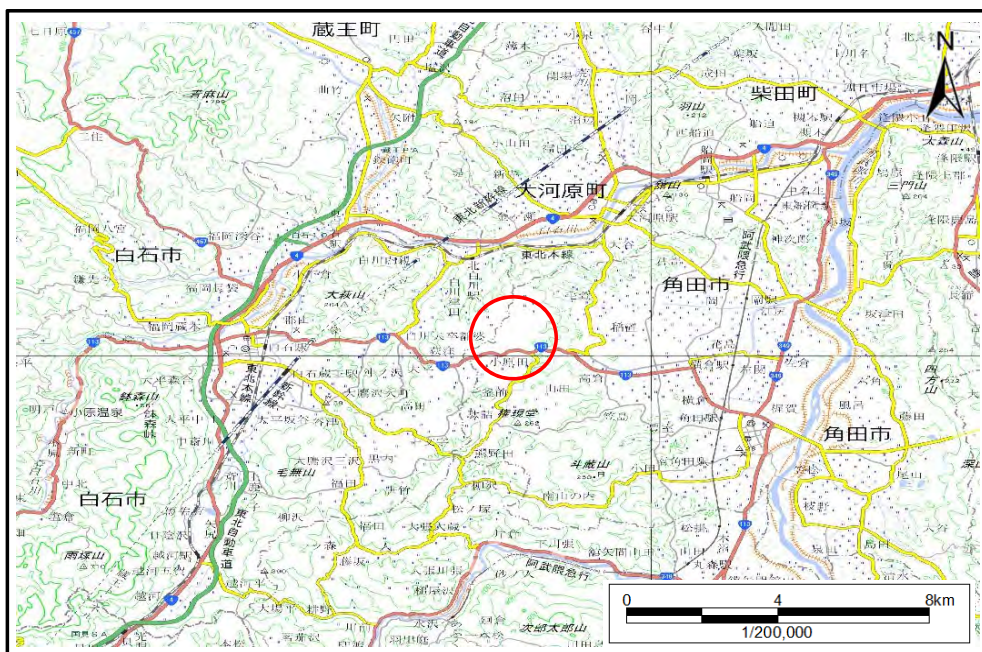
危険のおそれのある土地の区域 (土砂災害警戒区域)	
著しい危険のおそれのある土地の区域 (土砂災害特別警戒区域)	
土石流の高さが1mを越え土石流により建築物に作用すると想定される力の大きさが50kN/m <sup>2</sup> を超える区域	
土石流の高さが1mを越え土石流により建築物に作用すると想定される力の大きさが50kN/m <sup>2</sup> を超えない区域	
土石流の高さが1mを越えない区域	



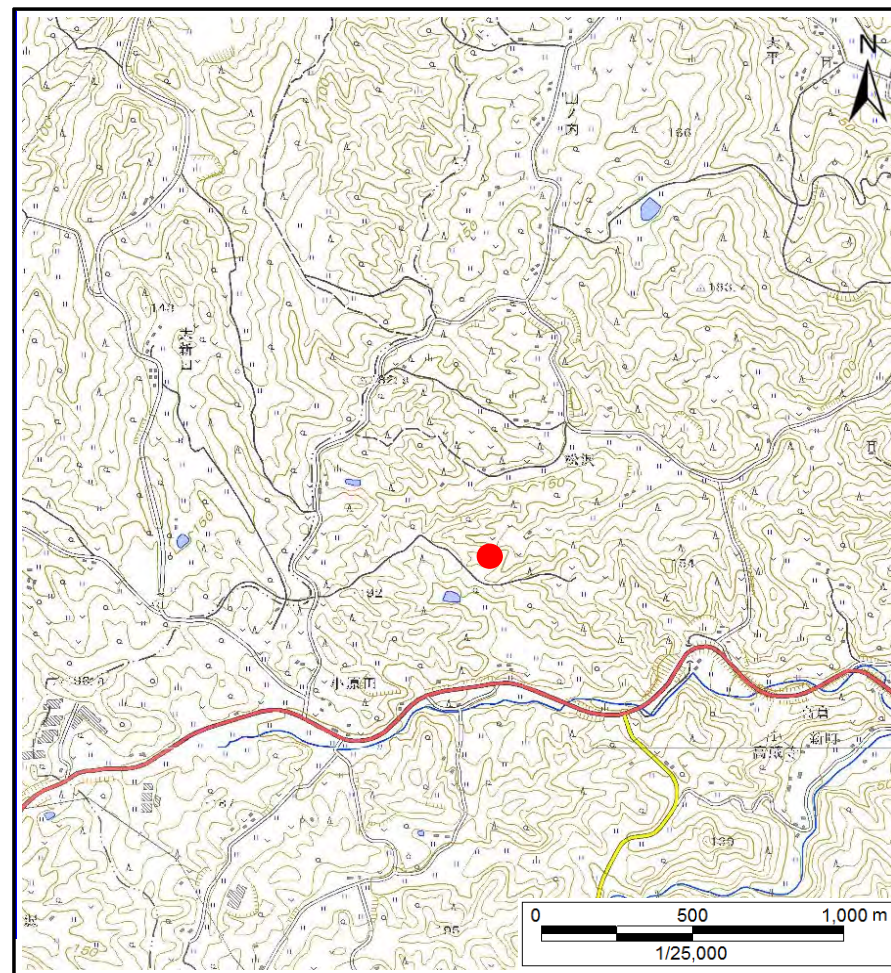
# 土砂災害警戒区域等の指定の告示に係る図書(その1)

告示番号	
告示年月日	

自然現象の種類	土石流
溪流番号	1-12-117-2
水系名	阿武隈川
河川名	高倉川
溪流名	西腰沢-2
所在地	角田市毛萱字西ノ腰、字梅ヶ窪、字松沢
調査機関	宮城県大河原土木事務所



概況図 (S=1:200,000)



位置図 (S=1:25,000)

この地図は、国土地理院長の承認を得て、同院発行の電子地形図25000及び電子地形図20万を複製したものである。(承認番号 平30情複、第1221号)

宮城県



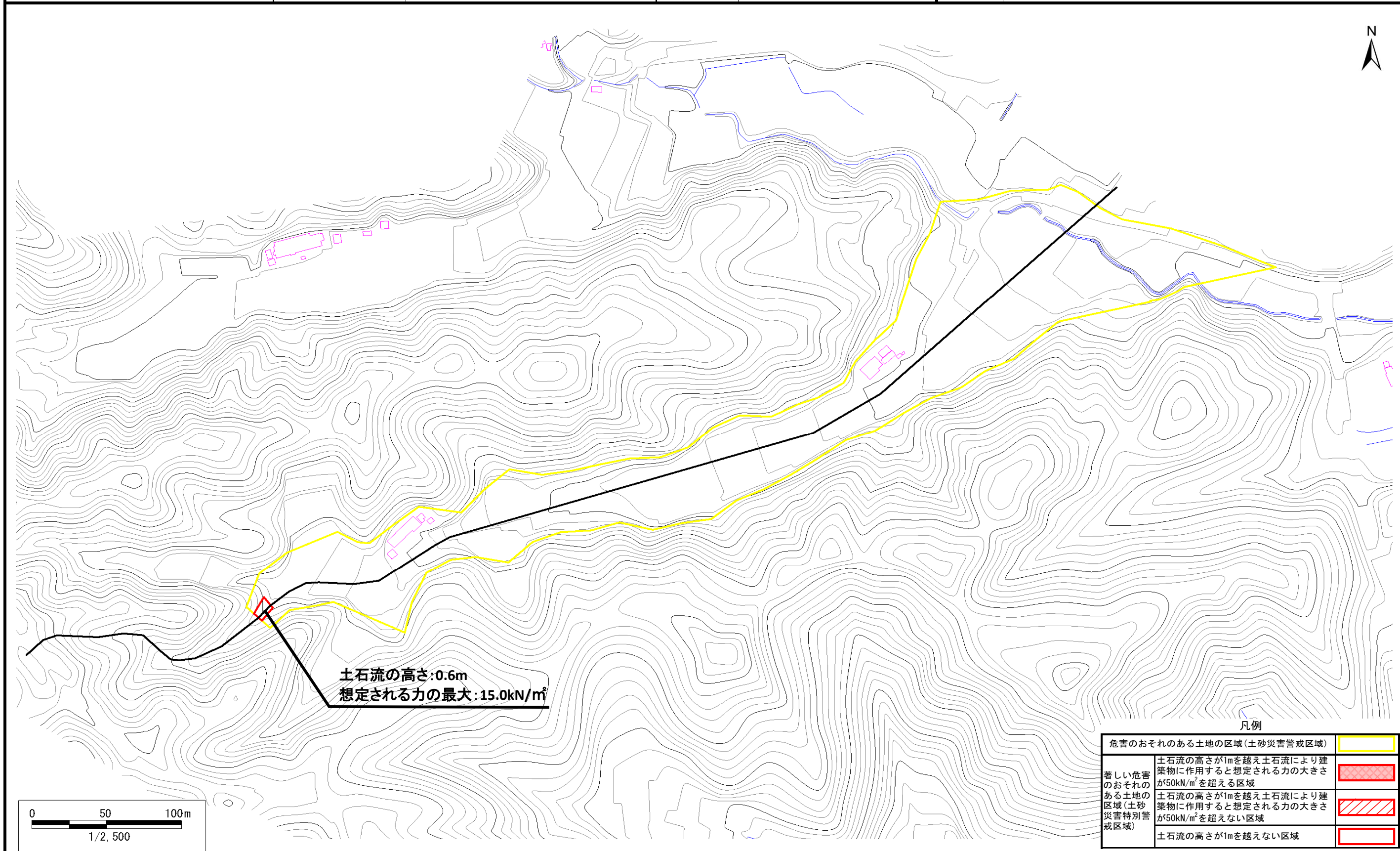
# 土砂災害警戒区域等の指定の告示に係る図書（その2）

告示番号	
告示年月日	

危害のおそれのある土地の区域、著しい危害のおそれのある土地の区域の設定図

調査年度	平成30年度
------	--------

溪流の位置	溪流番号	1-12-117-2	溪流名	西腰沢-2	所在地	角田市毛萱字西ノ腰、字梅ヶ窪、字松沢
-------	------	------------	-----	-------	-----	--------------------



土石流の高さ:0.6m  
想定される力の最大:15.0kN/m<sup>2</sup>

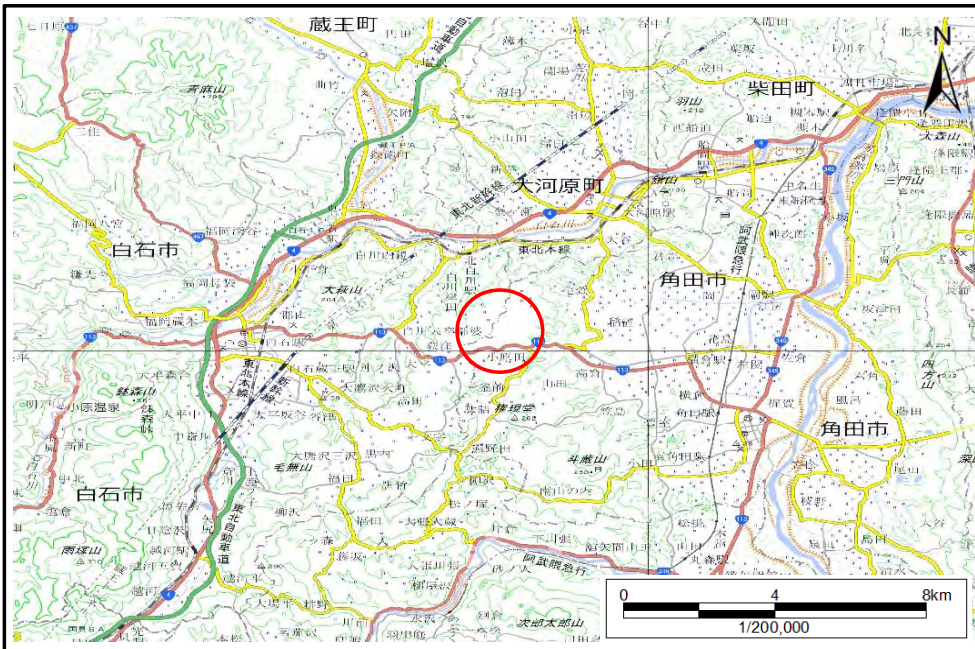
凡例	
危害のおそれのある土地の区域(土砂災害警戒区域)	
著しい危害のおそれのある土地の区域(土砂災害特別警戒区域)	
土石流の高さが1mを越え土石流により建築物に作用すると想定される力の大きさが50kN/m <sup>2</sup> を超える区域	
土石流の高さが1mを越え土石流により建築物に作用すると想定される力の大きさが50kN/m <sup>2</sup> を超えない区域	
土石流の高さが1mを越えない区域	



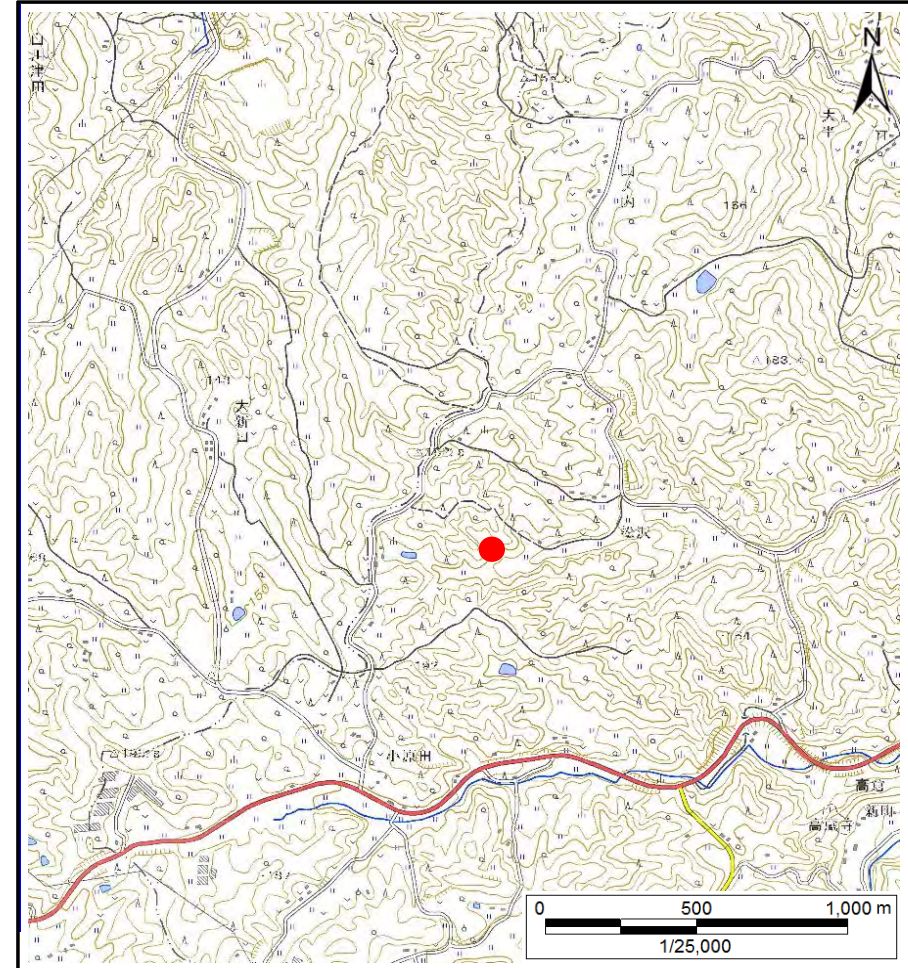
# 土砂災害警戒区域等の指定の告示に係る図書(その1)

告示番号	
告示年月日	

自然現象の種類	土石流
溪流番号	1-12-118
水系名	阿武隈川
河川名	高倉川
溪流名	松沢
所在地	角田市毛萱字松沢
調査機関	宮城県大河原土木事務所



概況図 (S=1:200,000)



位置図 (S=1:25,000)

この地図は、国土地理院長の承認を得て、同院発行の電子地形図25000及び電子地形図20万を複製したものである。(承認番号 平30情複、第1221号)

宮城県

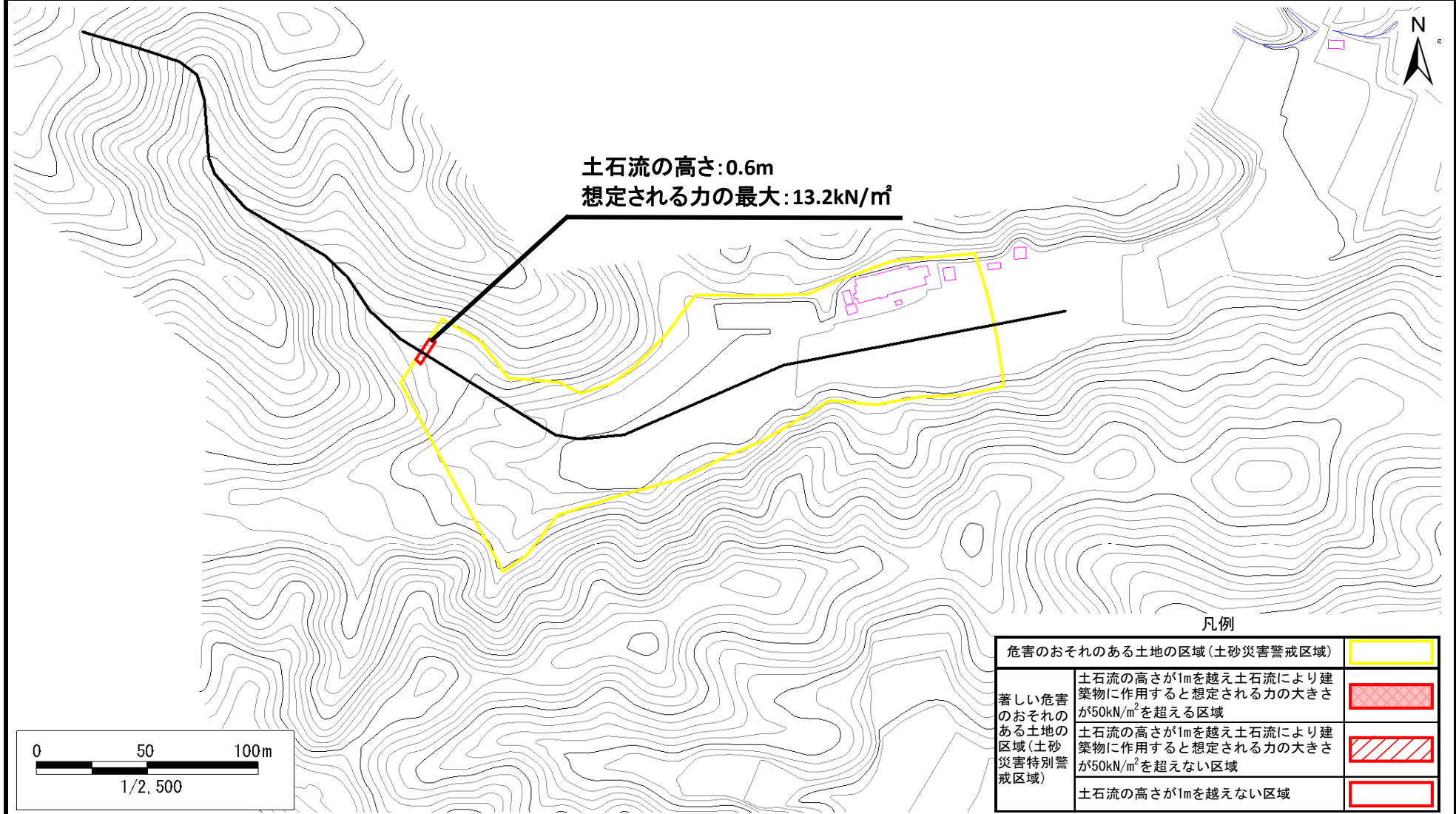
# 土砂災害警戒区域等の指定の告示に係る図書（その2）

告示番号	
告示年月日	

危害のおそれのある土地の区域、著しい危害のおそれのある土地の区域の設定図

調査年度	平成30年度
------	--------

溪流の位置	溪流番号	1-12-118	溪流名	松沢	所在地	角田市毛萱字松沢
-------	------	----------	-----	----	-----	----------

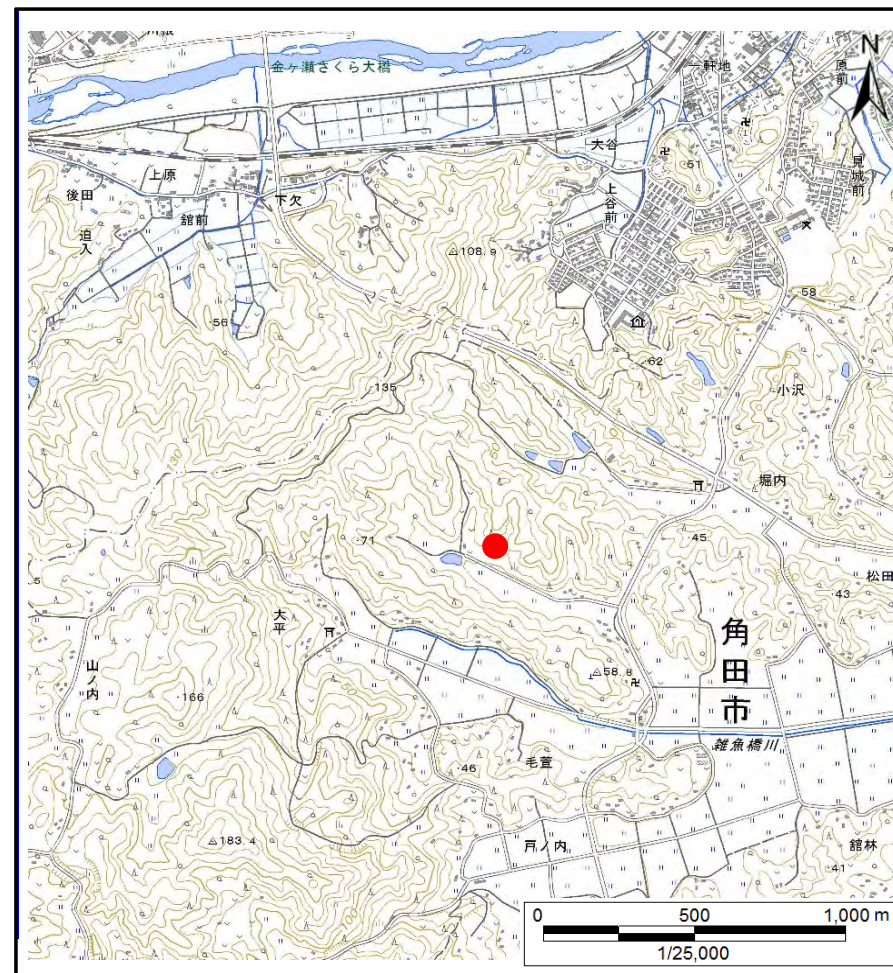




# 土砂災害警戒区域等の指定の告示に係る図書(その1)

告示番号	
告示年月日	

自然現象の種類	土石流
溪流番号	1-12-119
水系名	阿武隈川
河川名	雑魚橋川
溪流名	西ノ入沢
所在地	角田市毛萱字龍ヶ沢、字栃窪
調査機関	宮城県大河原土木事務所



位置図(S=1:25,000)



概況図(S=1:200,000)

この地図は、国土地理院長の承認を得て、同院発行の電子地形図25000及び電子地形図20万を複製したものである。(承認番号 平30情複、第1221号)

宮城県

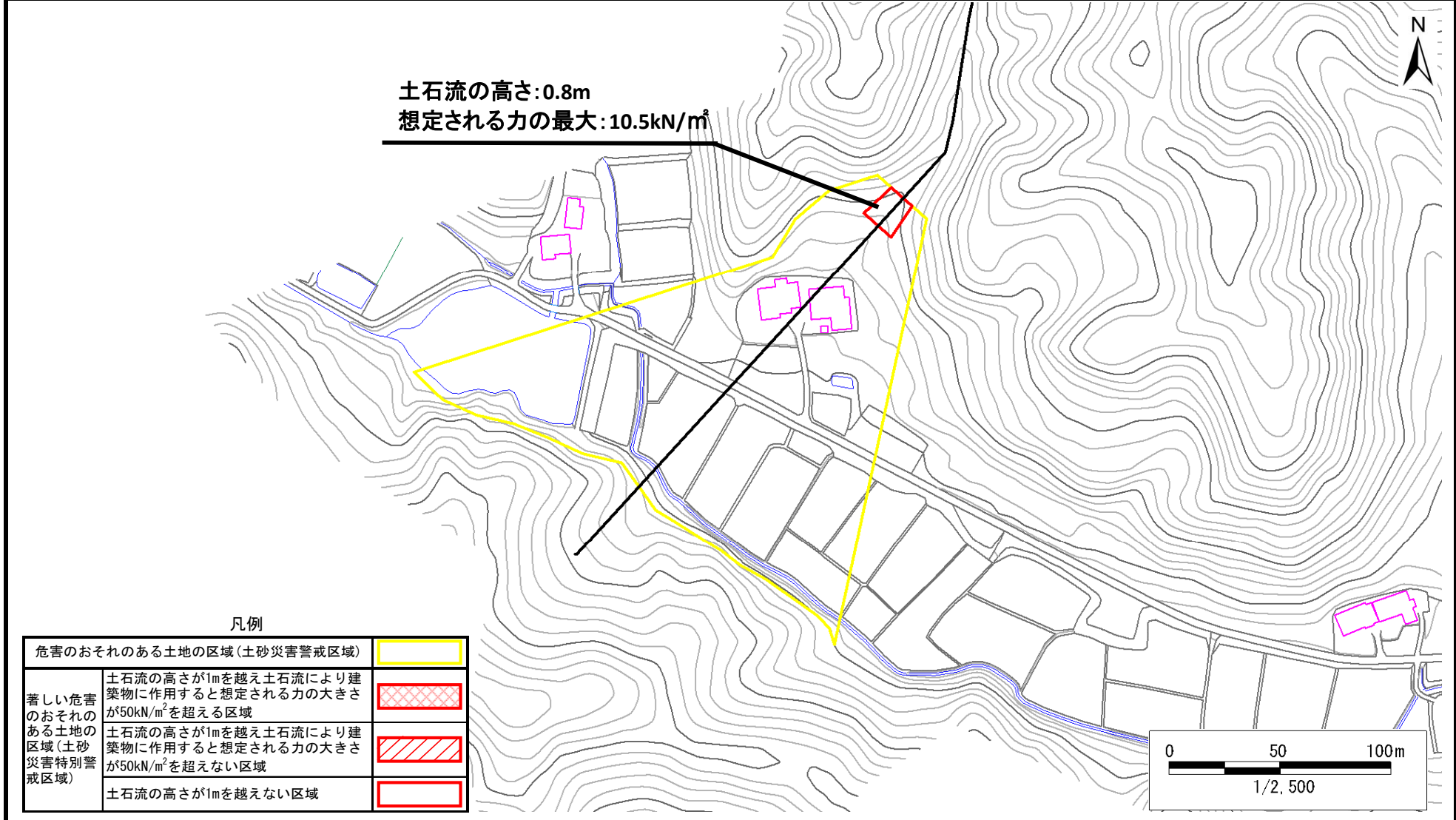
# 土砂災害警戒区域等の指定の告示に係る図書（その2）

告示番号	
告示年月日	

危害のおそれのある土地の区域、著しい危害のおそれのある土地の区域の設定図

調査年度	平成30年度
------	--------

溪 流 の 位 置	溪流番号	1-12-119	溪流名	西ノ入沢	所在地	角田市毛萱字龍ヶ沢、字栃窪
-----------	------	----------	-----	------	-----	---------------



### 凡例

危害のおそれのある土地の区域(土砂災害警戒区域)	
著しい危害のおそれのある土地の区域(土砂災害特別警戒区域)	
土砂災害特別警戒区域	
土砂災害警戒区域	



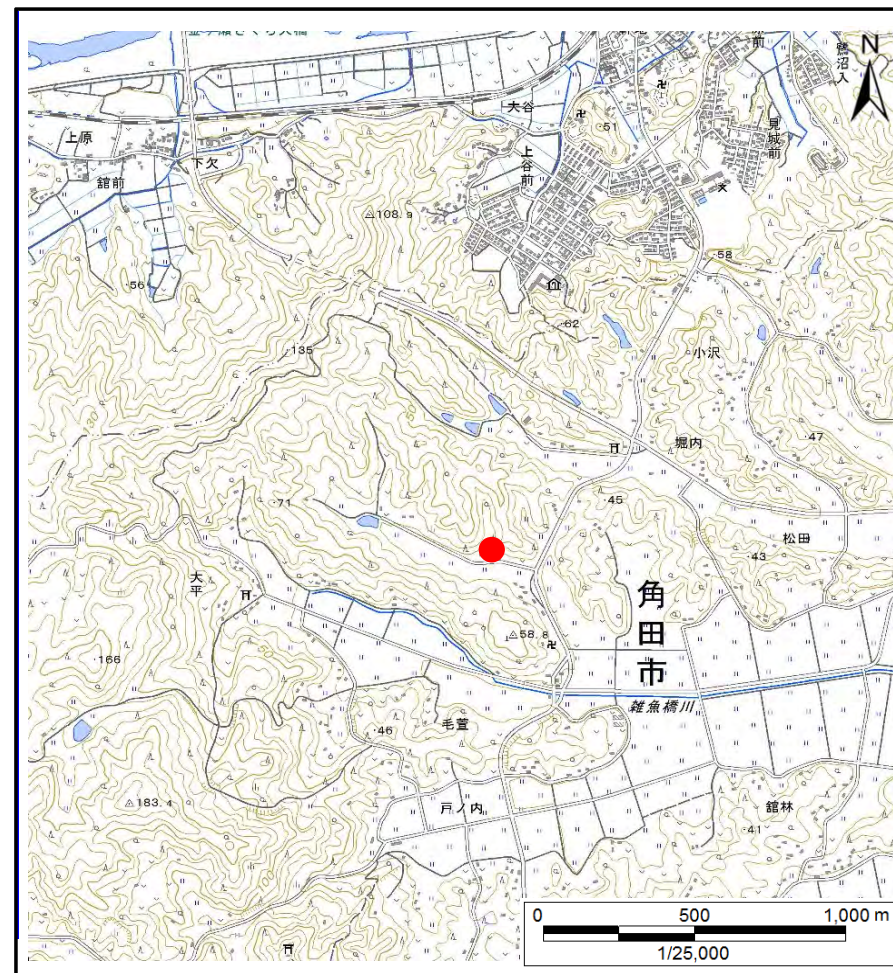
# 土砂災害警戒区域等の指定の告示に係る図書(その1)

告示番号	
告示年月日	

自然現象の種類	土石流
溪流番号	1-12-120
水系名	阿武隈川
河川名	雑魚橋川
溪流名	竜ヶ沢
所在地	角田市毛萱字龍ヶ沢、字栃窪
調査機関	宮城県大河原土木事務所



概況図 (S=1:200,000)



位置図 (S=1:25,000)

この地図は、国土地理院長の承認を得て、同院発行の電子地形図25000及び電子地形図20万を複製したものである。(承認番号 平30情複、第1221号)

宮城県

# 土砂災害警戒区域等の指定の告示に係る図書（その2）

告示番号	
告示年月日	

危害のおそれのある土地の区域、著しい危害のおそれのある土地の区域の設定図

調査年度	平成30年度
------	--------

渓流の位置	渓流番号	1-12-120	渓流名	竜ヶ沢	所在地	角田市毛萱字龍ヶ沢、字栢窪
-------	------	----------	-----	-----	-----	---------------

