

# 宮城県感染症発生動向調査情報(月報)

2015年11月

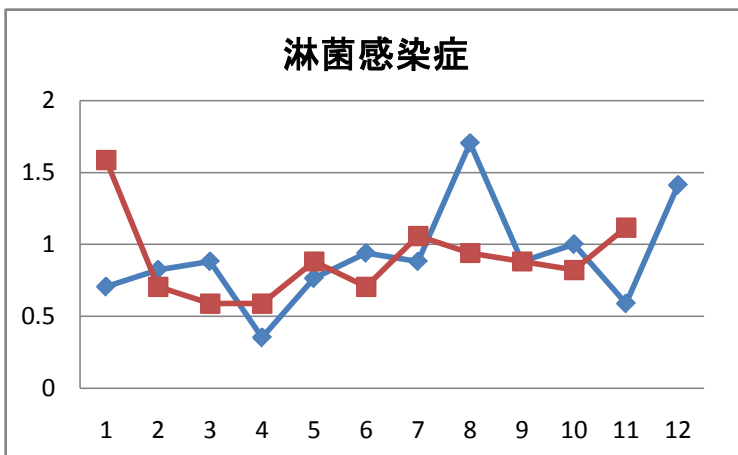
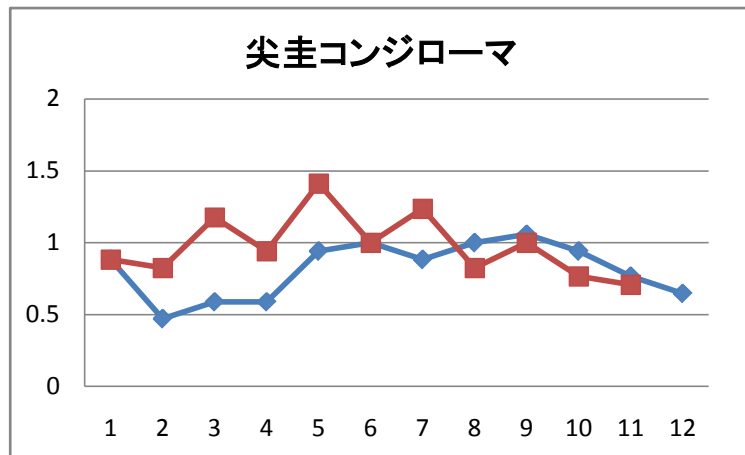
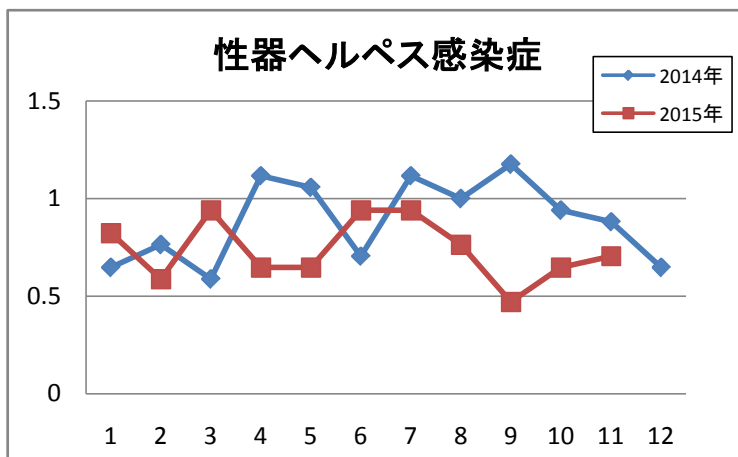
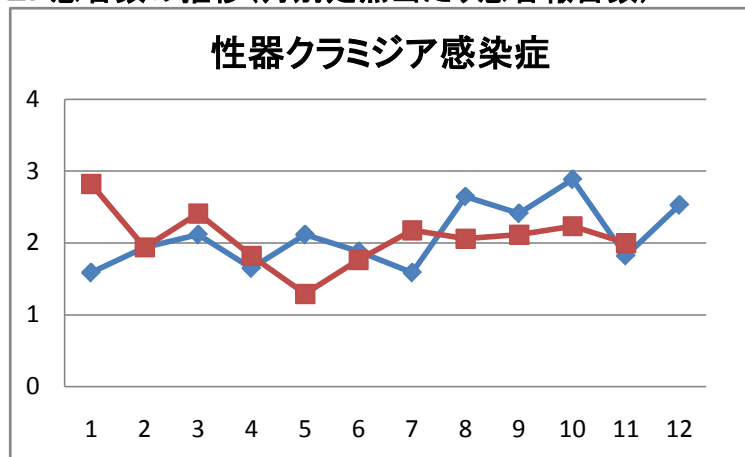
発行 平成27年12月17日

## 1. 月報集計

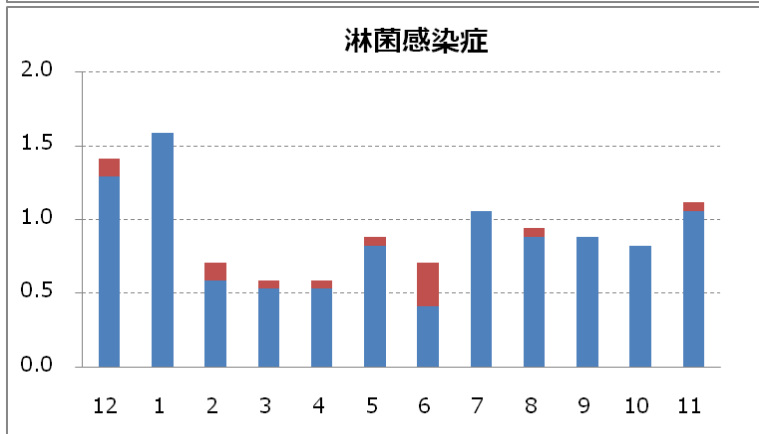
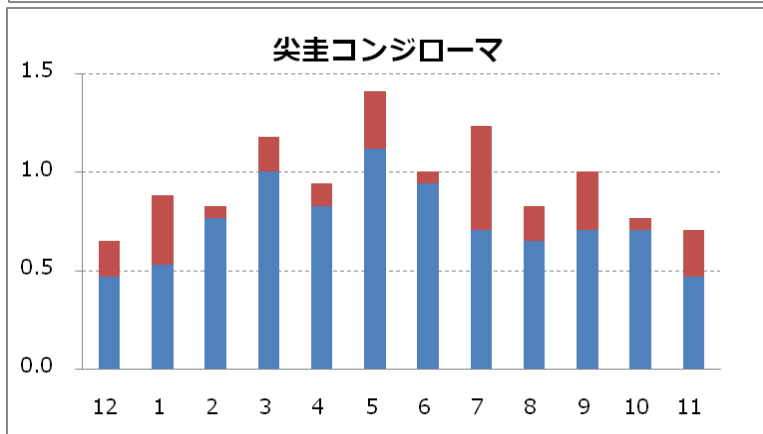
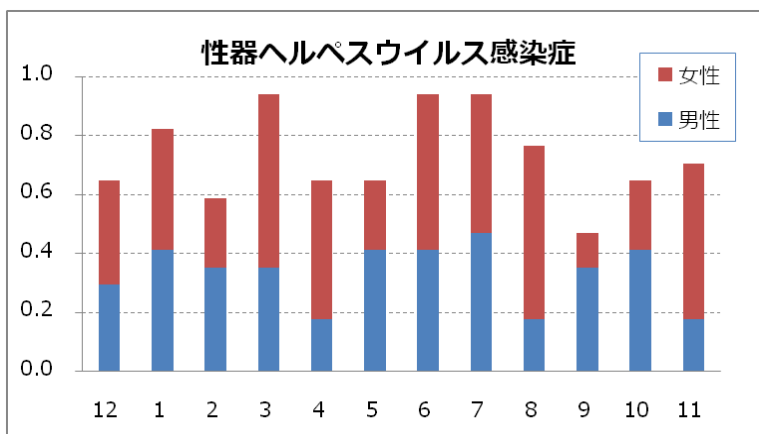
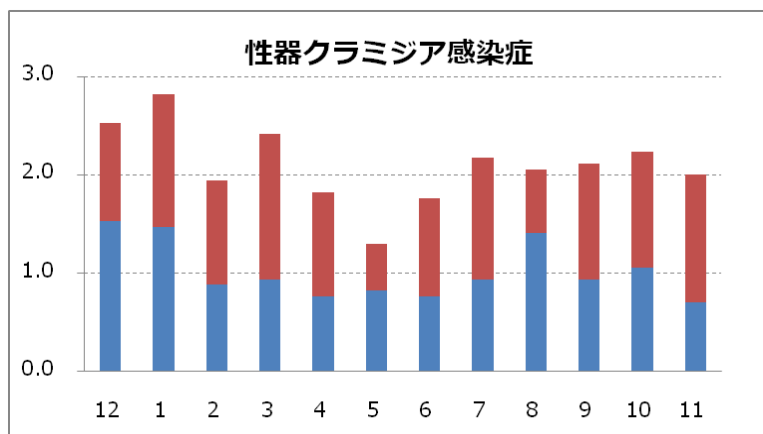
上段: 報告数, 下段: 定点当たり報告数

疾病名	保健所							仙台市	宮城県(含む仙台市)			平成27年 累計
	仙南	塩釜	大崎	栗原	登米	石巻	気仙沼		男	女	総計	
1 性器クラミジア感染症	1 1.00	0.00	2 1.00	0.00	1 1.00	1 1.00	3 3.00	26 3.25	12 0.71	22 1.29	34 2.00	385 22.65
2 性器ヘルペスウイルス感染症	0.00	0.00	3 1.50	0.00	0.00	1 1.00	0.00	8 1.00	3 0.18	9 0.53	12 0.71	138 8.12
3 尖圭コンジローマ	1 1.00	0.00	1 0.50	0.00	0.00	0.00	0.00	10 1.25	8 0.47	4 0.24	12 0.71	183 10.76
4 淋菌感染症	0.00	1 0.33	7 3.50	0.00	1 1.00	1 1.00	0.00	9 1.13	18 1.06	1 0.06	19 1.12	168 9.88
5 メチシリン耐性黄色ブドウ球菌感染症	0.00	1 1.00	0.00	4 4.00	1 1.00	0.00	0.00	8 1.60	10 0.83	4 0.33	14 1.17	225 18.75
6 ペニシリン耐性肺炎球菌感染症	0.00	0.00	0.00	0.00	3 3.00	0.00	1 1.00	0 0.00	2 0.17	2 0.17	4 0.33	30 2.50
7 薬剤耐性緑膿菌感染症	0.00	0.00	0.00	0.00	0.00	0.00	2 2.00	0 0.00	2 0.17	0 0.00	2 0.17	20 1.67

## 2. 患者数の推移(月別定点当たり患者報告数)



## 3. 過去12カ月男女比(月別定点当たり患者報告数)



4. 全数把握対象疾患報告状況

疾患名	11月			2015年累計	
	宮城県	仙台市	県連全域	県全域	
二類感染症	結核	6	4	30	307
三類感染症	コレラ			0	1
	細菌性赤痢		1	1	3
	腸管出血性大腸菌感染症	14	2	16	119
四類感染症	E型肝炎	1	1	2	4
	A型肝炎			0	1
	つつが虫病	2		2	4
	デング熱			0	2
	レジオネラ症		1	1	27
	アメーバ赤痢				21
	ウイルス性肝炎	2		2	8
	カルバペネム耐性腸内細菌感染症	2	2	4	18
	クロイツフェルト・ヤコブ病			0	4
	劇症型溶血性レンサ球菌感染症			0	2
五類感染症	後天性免疫不全症候群		1	1	9
	ジアルジア症			0	1
	梅毒	1	2	3	22
	風しん			0	1
	麻しん			0	0
	侵襲性インフルエンザ菌感染症				6
	侵襲性肺炎球菌感染症		1	1	43
	水痘(入院例)	1		1	6

宮城県保健環境センター(宮城県結核・感染症情報センター)

電話 022-257-7228 FAX 022-256-3362

ホームページアドレス: <http://www.pref.miyagi.jp/soshiki/hokans//kansen-center.html>