

宮城県感染症発生動向調査情報(月報)  
2015年12月

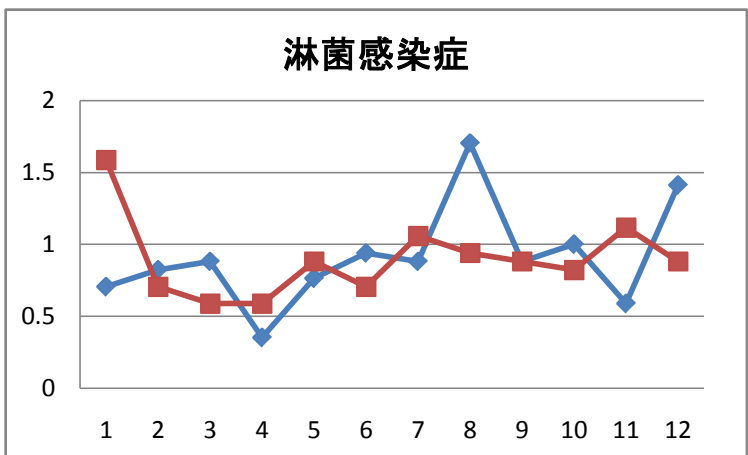
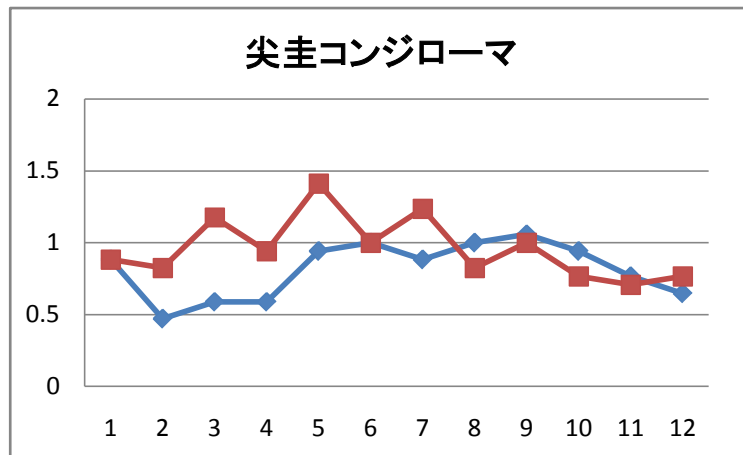
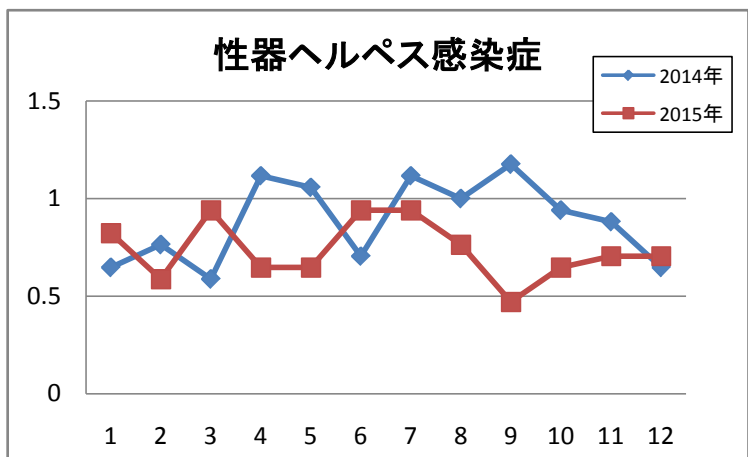
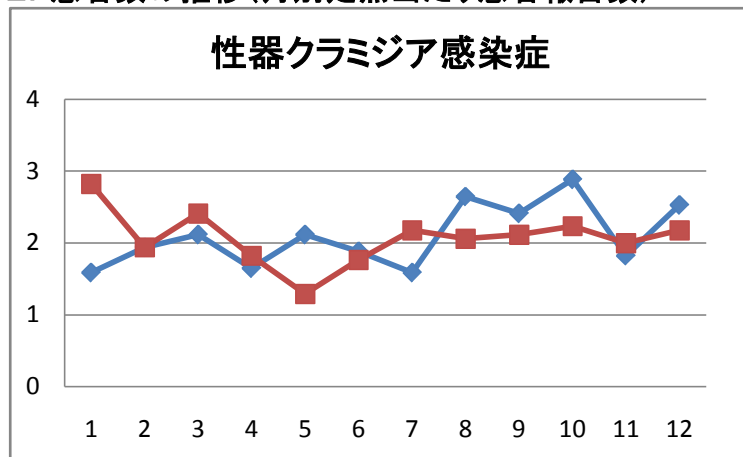
発行 平成28年1月14日

1. 月報集計

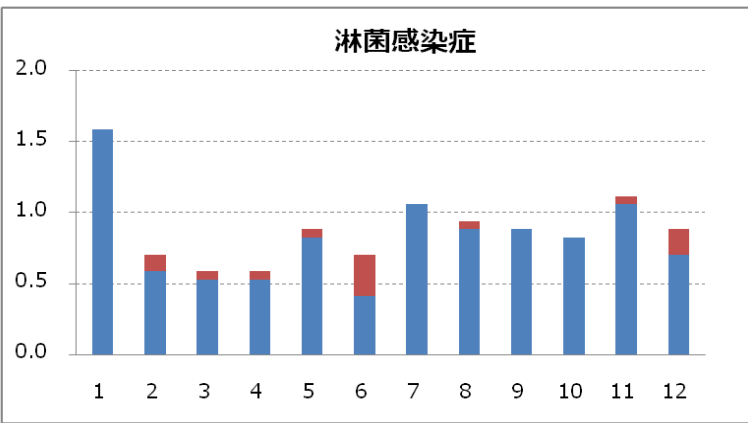
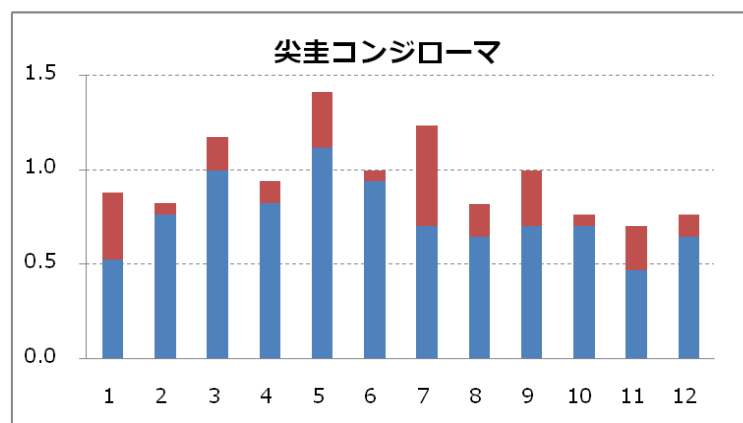
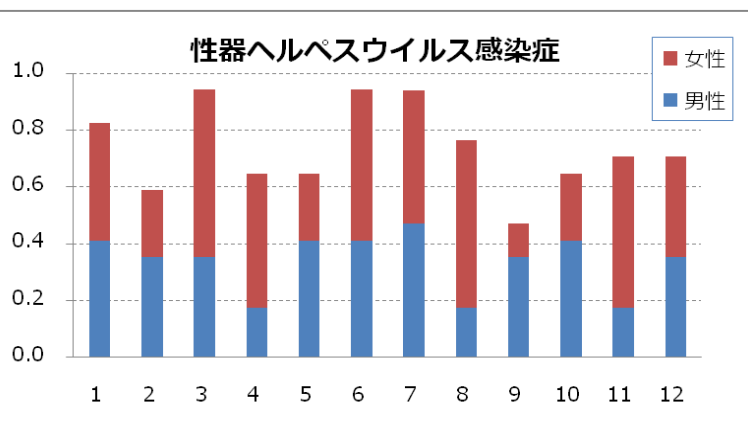
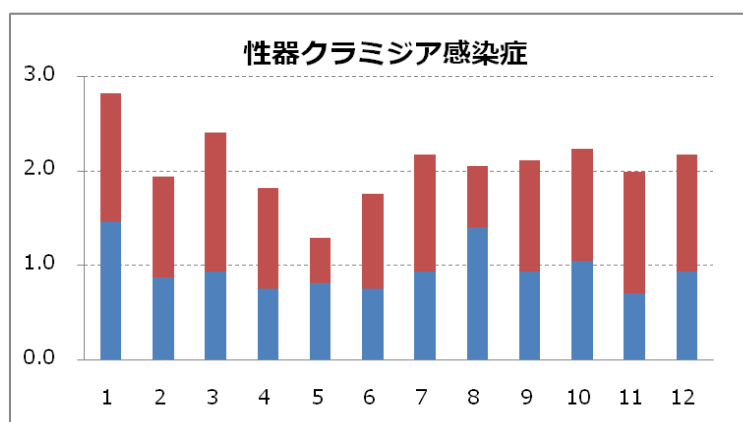
上段: 報告数, 下段: 定点当たり報告数

疾病名	保健所								仙台市	宮城県(含む仙台市)			平成27年 累計
	仙南	塩釜	大崎	栗原	登米	石巻	気仙沼	男		女	総計		
1 性器クラミジア感染症		6	4					27	16	21	37	422	
	0.00	2.00	2.00	0.00	0.00	0.00	0.00	3.38	0.94	1.24	2.18	24.82	
2 性器ヘルペスウイルス感染症		1	3					6	6	6	12	150	
	0.00	0.33	1.50	0.00	0.00	1.00	1.00	0.75	0.35	0.35	0.71	8.82	
3 尖圭コンジローマ		1	2			1		9	11	2	13	196	
	0.00	0.33	1.00	0.00	1.00	0.00	0.00	1.13	0.65	0.12	0.76	11.53	
4 淋菌感染症		3	7					5	12	3	15	183	
	0.00	1.00	3.50	0.00	0.00	0.00	0.00	0.63	0.71	0.18	0.88	10.76	
5 メチシリン耐性黄色ブドウ球菌感染症	1	1		3	1	3		4	10	3	13	238	
	1.00	1.00	0.00	3.00	1.00	3.00	0.00	0.80	0.83	0.25	1.08	19.83	
6 ペニシリン耐性肺炎球菌感染症							1	3	2	2	4	34	
	0.00	0.00	0.00	0.00	0.00	0.00	1.00	0.60	0.17	0.17	0.33	2.83	
7 薬剤耐性緑膿菌感染症									0	0	0	20	
	0.00	0.00	0.00	0.00	0.00	0.00	0.00	0.00	0.00	0.00	0.00	1.67	

2. 患者数の推移(月別定点当たり患者報告数)



3. 過去12カ月男女比(月別定点当たり患者報告数)



#### 4. 全数把握対象疾患報告状況

疾患名		12月			2015年累計
		宮城県	仙台市	県連全域	県全域
二類感染症	結核	12	13	25	332
三類感染症	コレラ			0	1
	細菌性赤痢			0	3
	腸管出血性大腸菌感染症	12		12	131
四類感染症	E型肝炎			0	4
	A型肝炎			0	1
	つつが虫病			0	4
	デング熱		1	1	3
	レジオネラ症	1	2	3	30
	レプトスピラ症		1	1	1
	アメーバ赤痢	2	2	4	25
五類感染症	ウイルス性肝炎			0	8
	カルバペネム耐性腸内細菌感染症			0	18
	クロイツフェルト・ヤコブ病			0	4
	劇症型溶血性レンサ球菌感染症			0	2
	後天性免疫不全症候群	1	3	4	14
	ジアルジア症			0	1
	梅毒		1	1	23
	風しん			0	1
	麻しん			0	0
	侵襲性インフルエンザ菌感染症	1		1	7
	侵襲性肺炎球菌感染症	2	4	6	49
	水痘(入院例)			0	6

宮城県保健環境センター(宮城県結核・感染症情報センター)

電話 022-257-7228

FAX 022-256-3362

ホームページアドレス: <http://www.pref.miyagi.jp/soshiki/hokans//kansen-center.html>