

宮城県感染症発生動向調査情報(月報)

2017年1月

発行

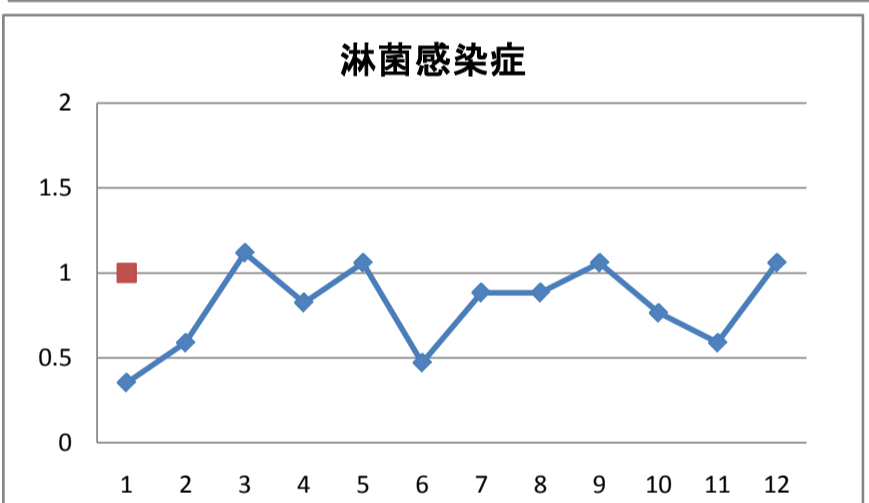
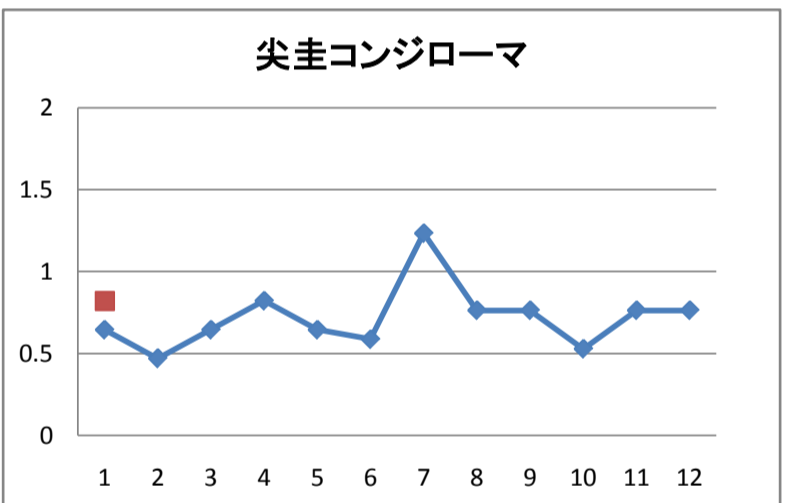
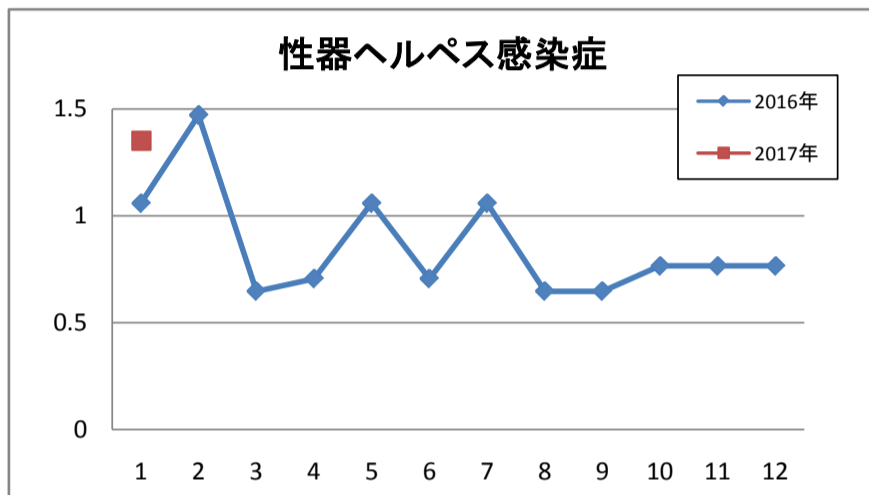
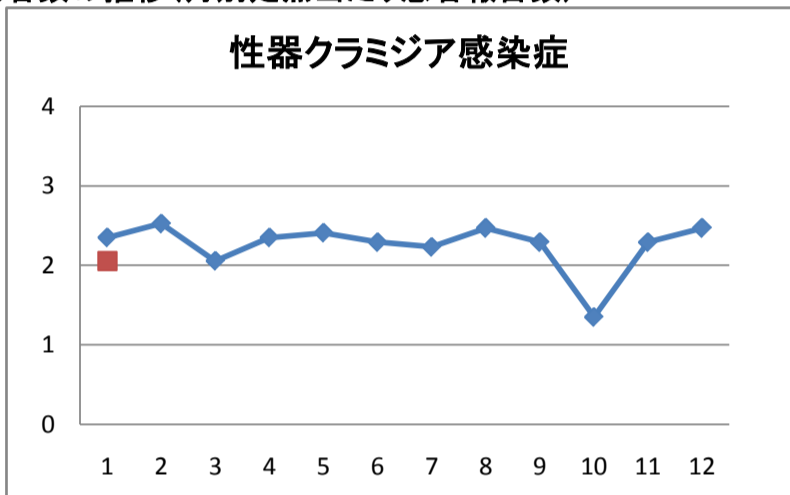
平成29年2月16日

1. 月報集計

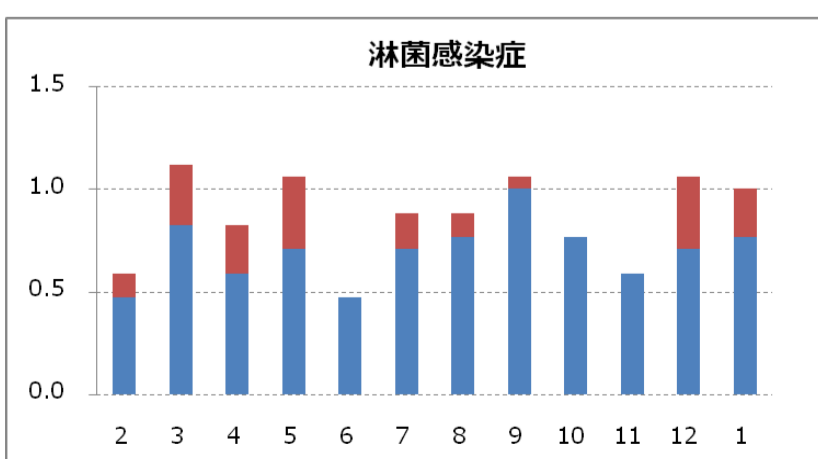
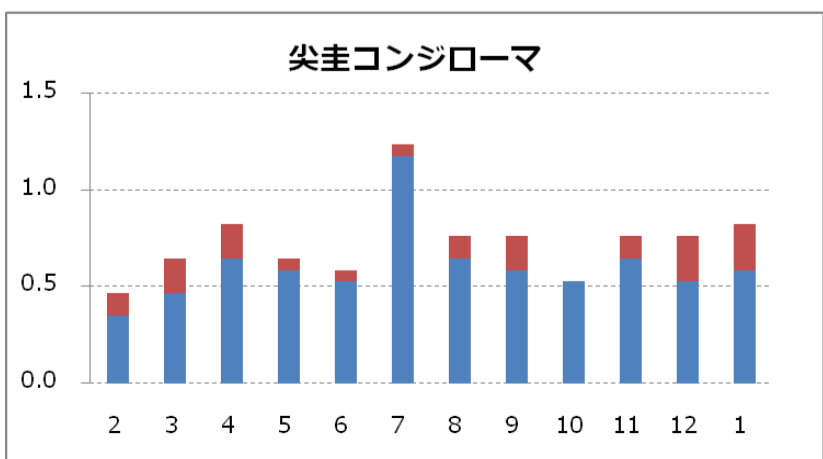
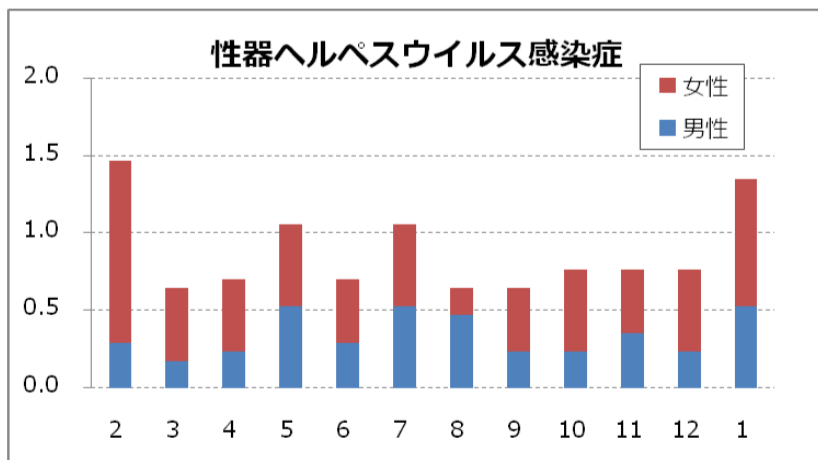
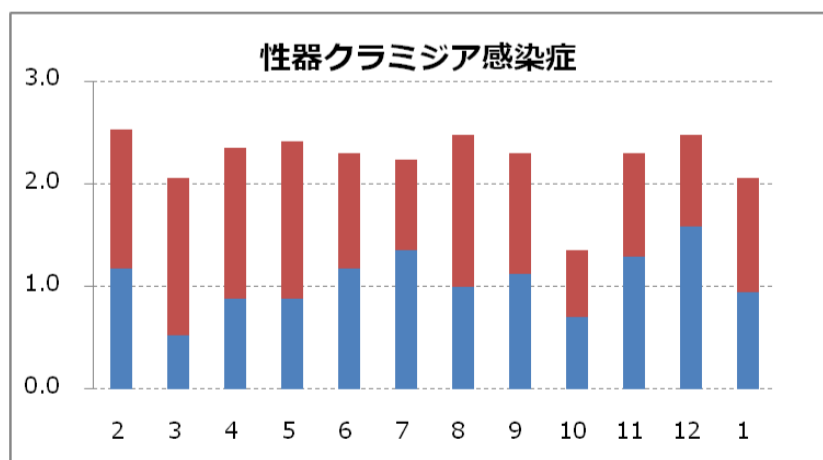
上段: 報告数, 下段: 定点当たり報告数

疾病名	保健所							仙台市	宮城県(含む仙台市)			平成29年 累計
	仙南	塩釜	大崎	栗原	登米	石巻	気仙沼		男	女	総計	
1 性器クラミジア感染症		10	5		2		1	17	16	19	35	35
	0.00	3.33	2.50	0.00	2.00	0.00	1.00	2.13	0.94	1.12	2.06	2.06
2 性器ヘルペスウイルス感染症			1			3		19	9	14	23	23
	0.00	0.00	0.50	0.00	0.00	3.00	0.00	2.38	0.53	0.82	1.35	1.35
3 尖圭コンジローマ			2			1		11	10	4	14	14
	0.00	0.00	1.00	0.00	0.00	1.00	0.00	1.38	0.59	0.24	0.82	0.82
4 淋菌感染症		4	5		1		1	6	13	4	17	17
	0.00	1.33	2.50	0.00	1.00		1.00	0.75	0.76	0.24	1.00	1.00
5 メチシリン耐性黄色ブドウ球菌感染症		1		2	3	2	1	10	11	8	19	19
	0.00	1.00	0.00	2.00	3.00	2.00	1.00	2.00	0.92	0.67	1.58	1.58
6 ペニシリン耐性肺炎球菌感染症	1				2				1	2	3	3
	1.00	0.00	0.00	0.00	2.00	0.00	0.00	0.00	0.08	0.17	0.25	0.25
7 薬剤耐性緑膿菌感染症									0	0	0	0
	0.00	0.00	0.00	0.00	0.00	0.00	0.00	0.00	0.00	0.00	0.00	0.00

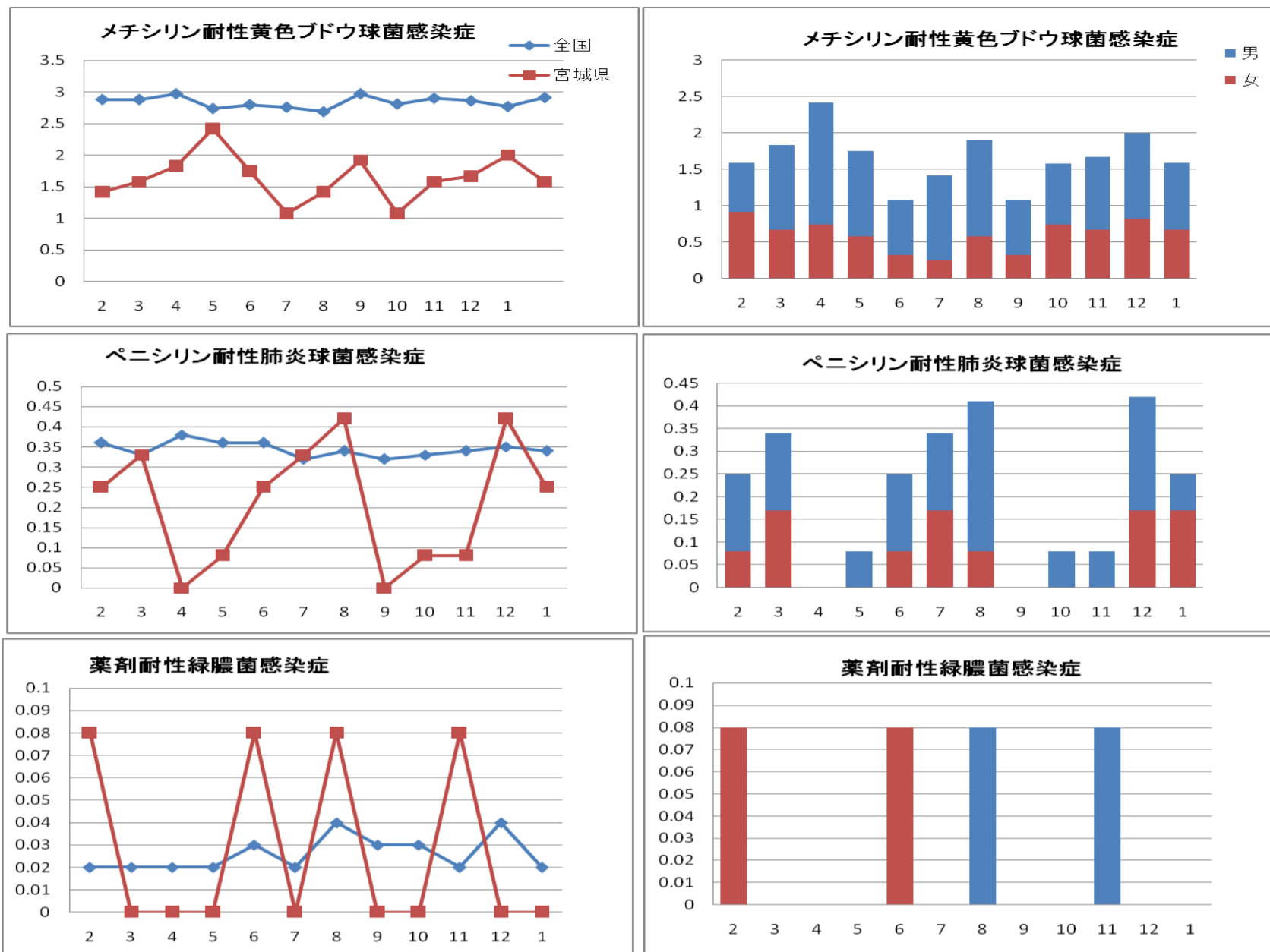
2. 患者数の推移(月別定点当たり患者報告数)



3. 過去12カ月男女比(月別定点当たり患者報告数)



4. 薬剤耐性菌の状況(定点報告数の月別推移・男女比)



5. 全数把握対象疾患報告状況

疾患名	1月			2017年累計 県全域
	宮城県	仙台市	県全域	
二類感染症 結核	9	9	18	18
三類感染症	コレラ			0
	細菌性赤痢			0
	腸管出血性大腸菌感染症	1		1
四類感染症	E型肝炎			0
	A型肝炎		1	1
	つつが虫病			0
	デング熱			0
	マラリア			0
	レジオネラ症	1	3	4
	レプトスピラ症			0
五類感染症	アメーバ赤痢	1	2	3
	ウイルス性肝炎	2	1	3
	カルバペネム耐性腸内細菌感染症		1	1
	急性脳炎			0
	クロイツフェルト・ヤコブ病			0
	劇症型溶血性レンサ球菌感染症			0
	後天性免疫不全症候群	1	1	2
	ジアルジア症			0
	梅毒		9	9
	破傷風			0
	風しん			0
	麻しん			0
	侵襲性インフルエンザ菌感染症			0
	侵襲性肺炎球菌感染症	4	1	5
	水痘(入院例)			0
播種性クリプトコックス症			0	

宮城県保健環境センター(宮城県結核・感染症情報センター)  
 電話 022-257-7228 FAX 022-256-3362

ホームページアドレス: <http://www.pref.miyagi.jp/soshiki/hokans//kansen-center.html>