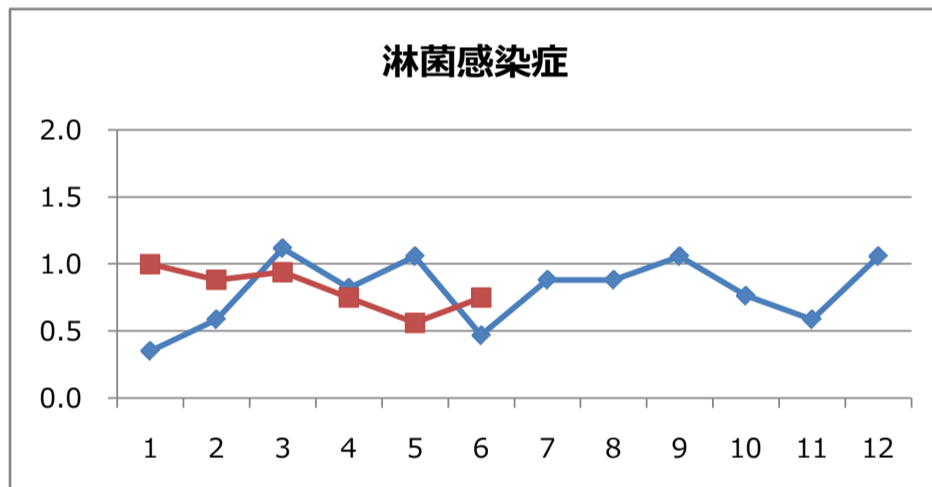
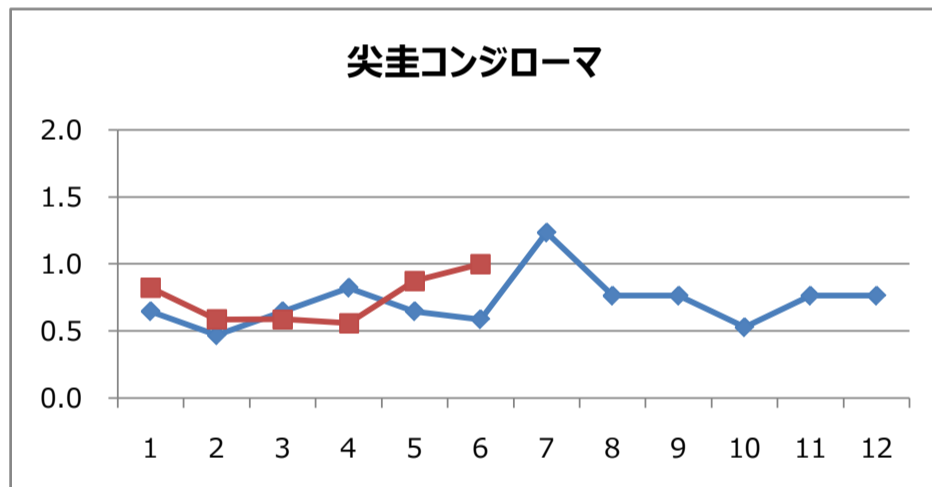
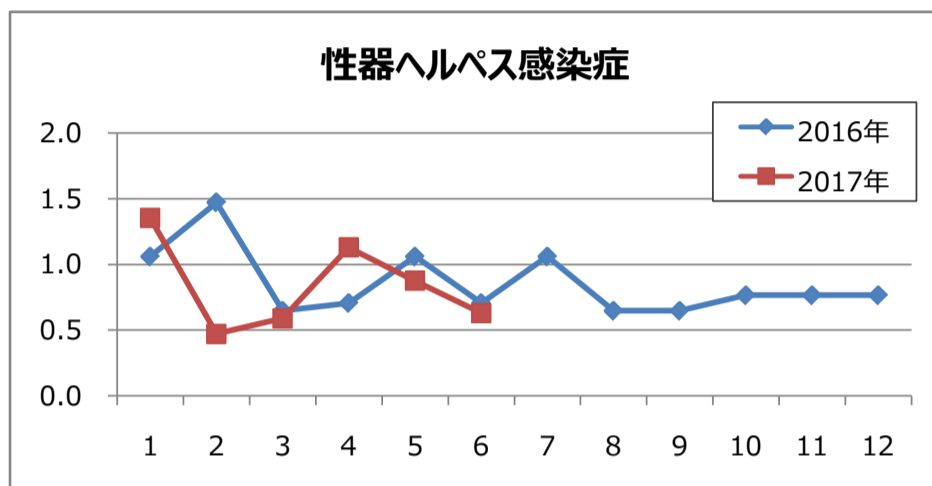
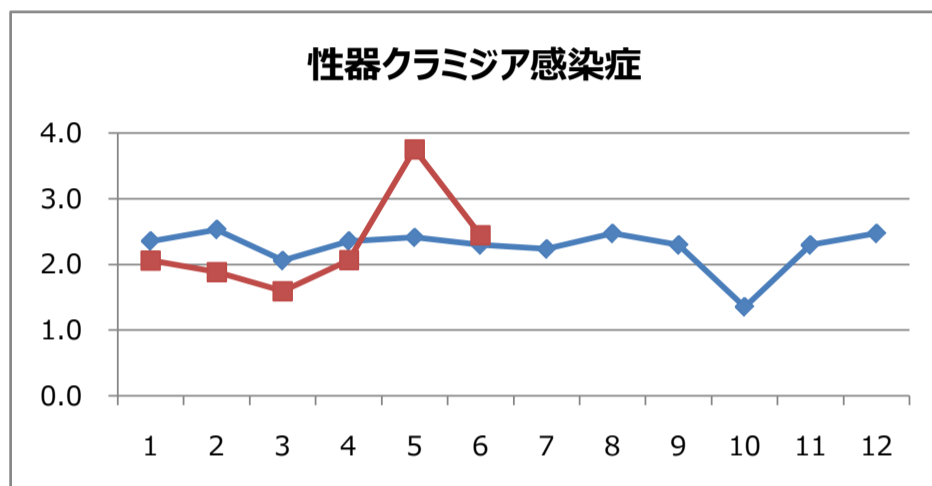


1. 月報集計

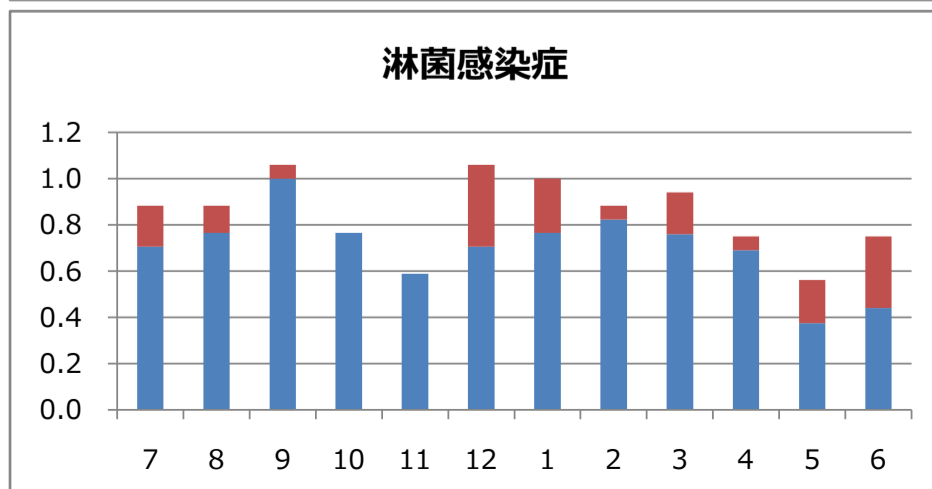
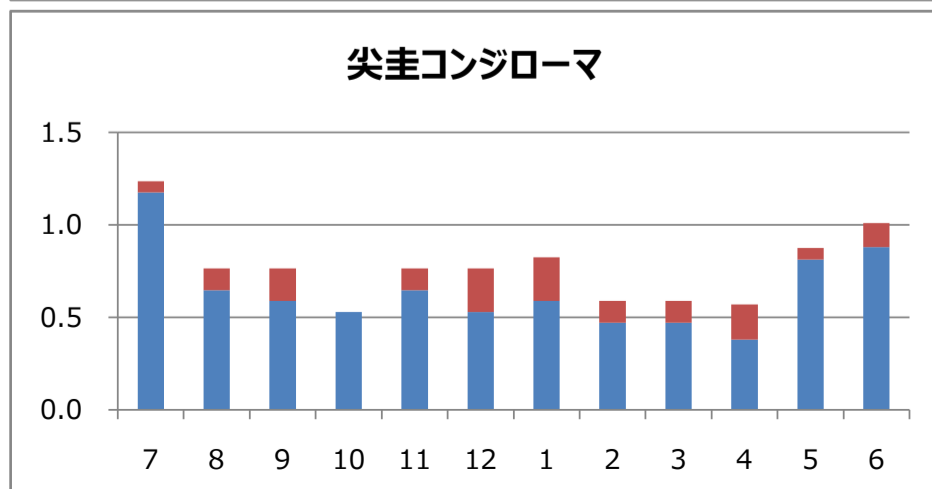
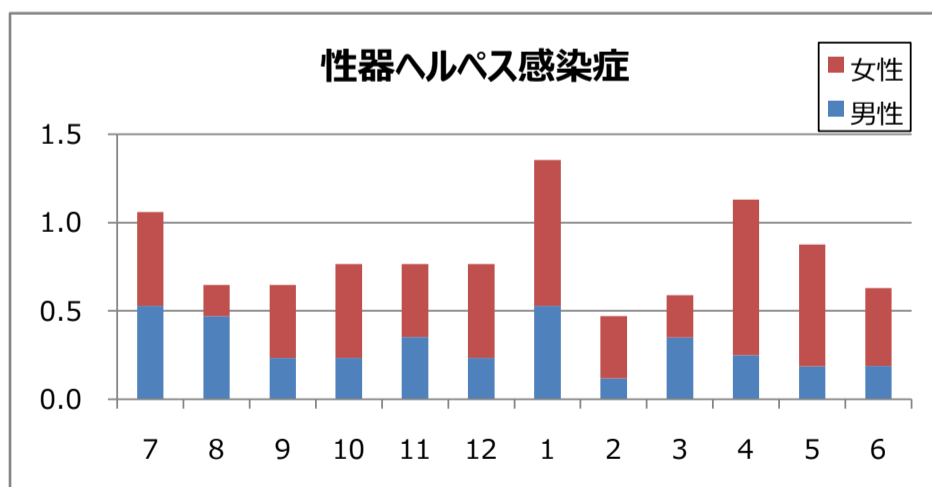
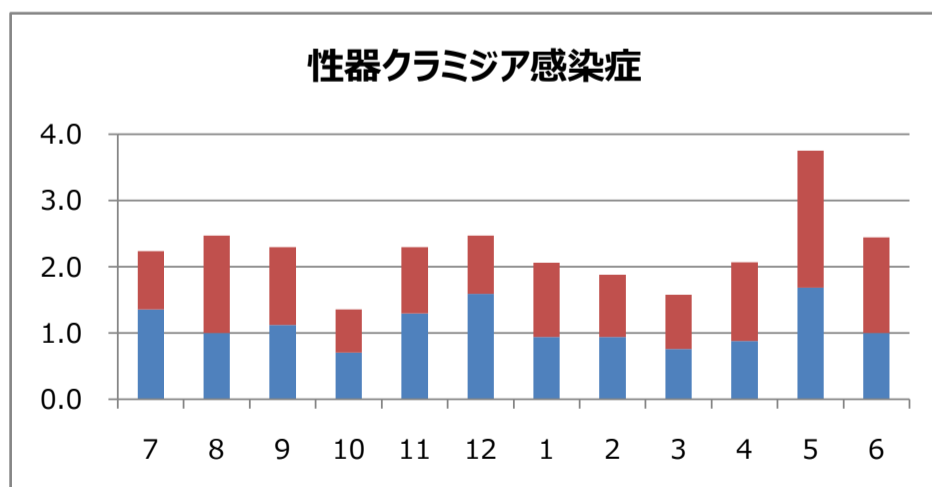
上段: 報告数, 下段: 定点当たり報告数

疾病名	保健所							仙台市	宮城県(含む仙台市)			平成29年 累計
	仙南	塩釜	大崎	栗原	登米	石巻	気仙沼		男	女	総計	
1 性器クラミジア感染症	0.00	4 1.33	4 4.00	0.00	4 4.00	3 3.00	1 1.00	23 2.88	16 1.00	23 1.44	39 2.44	226 14.13
2 性器ヘルペスウイルス感染症	0.00	0.00	1 1.00	0.00	0.00	0.00	0.00	9 1.13	3 0.19	7 0.44	10 0.59	83 5.19
3 尖圭コンジローマ	0.00	6 2.00	0.00	0.00	1 1.00	1 1.00	0.00	8 1.00	14 0.88	2 0.13	16 1.00	73 4.56
4 淋菌感染症	0.00	2 0.67	1 1.00	0.00	0.00	0.00	1 1.00	8 1.00	7 0.44	5 0.31	12 0.75	81 5.06
5 メチシリン耐性黄色ブドウ球菌感染症	1 1.00	1 1.00	0.00	6 6.00	3 3.00	3 3.00	3 3.00	7 1.40	19 1.58	5 0.42	24 2.00	136 11.33
6 ペニシリン耐性肺炎球菌感染症	0.00	0.00	0.00	0.00	1 1.00	0.00	3 3.00	3 0.60	5 0.42	2 0.17	7 0.58	24 2.00
7 薬剤耐性緑膿菌感染症	0.00	0.00	0.00	0.00	0.00	0.00	0.00	0.00	0.00	0.00	0.00	0 0.00

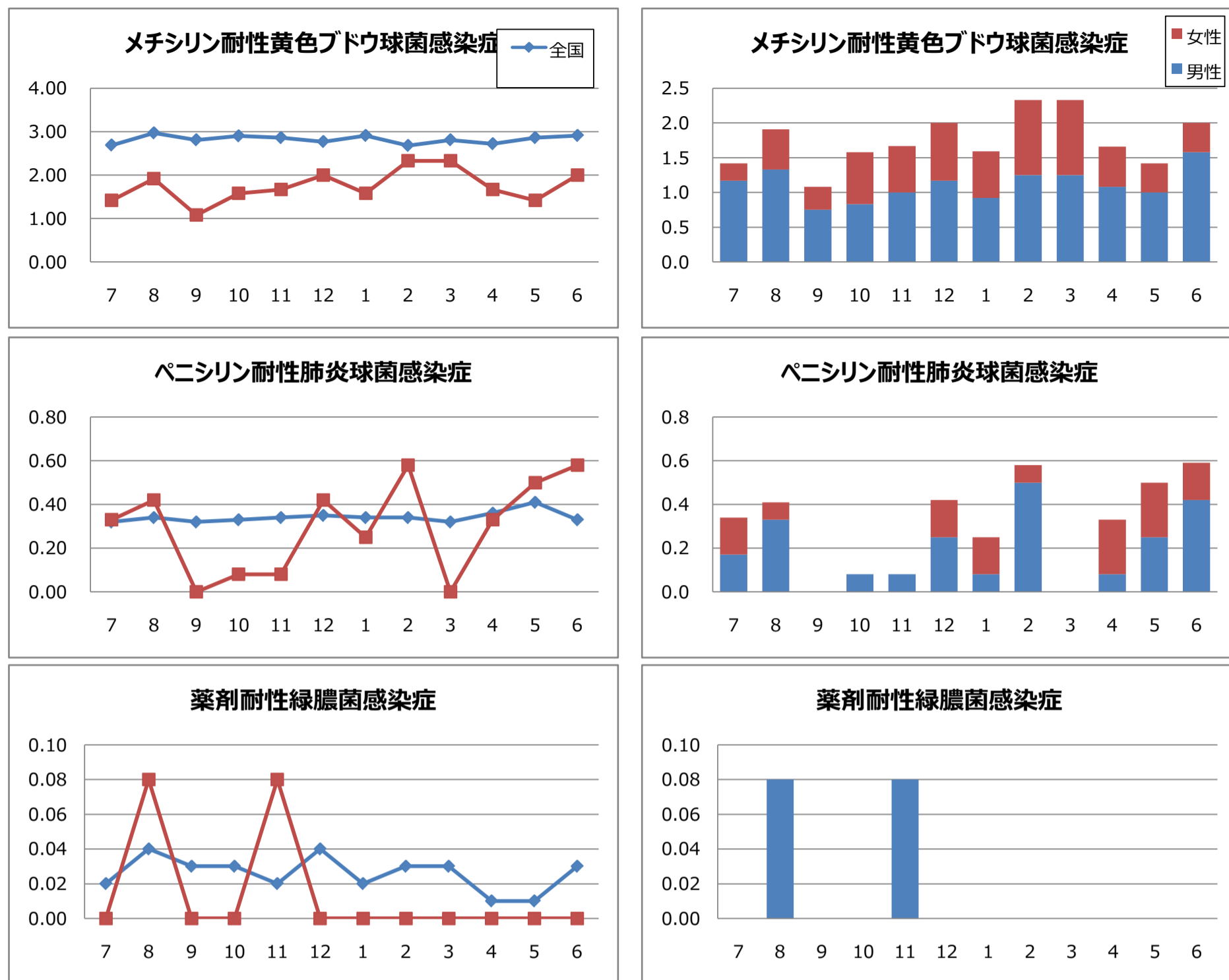
2. 患者数の推移(月別定点当たり患者報告数)



3. 過去12カ月男女比(月別定点当たり患者報告数)



4. 薬剤耐性菌の状況(定点報告数の月別推移・男女比)



5. 全数把握対象疾患報告状況

疾患名	6月			2017年累計 県全域	
	宮城県	仙台市	県全域		
二類感染症	結核	4	32	36	140
三類感染症	コレラ				0
	細菌性赤痢				1
	腸管出血性大腸菌感染症	9	2	11	19
	腸チフス				1
四類感染症	E型肝炎				3
	A型肝炎				3
	つつが虫病	1		1	1
	デング熱				2
	マラリア				0
	レジオネラ症		1	1	15
	レプトスピラ症				0
	アメーバ赤痢		1	1	11
五類感染症	ウイルス性肝炎				7
	カルバペネム耐性腸内細菌感染症				3
	急性脳炎				0
	クロイツフェルト・ヤコブ病				1
	劇症型溶血性レンサ球菌感染症	1		1	5
	後天性免疫不全症候群		2	2	8
	ジアルジア症				0
	梅毒	1	4	5	28
	破傷風				0
	風しん				1
	麻しん				1
	侵襲性インフルエンザ菌感染症				3
	侵襲性肺炎球菌感染症	3	5	8	32
	水痘(入院例)				0
	播種性クリプトコックス症				0