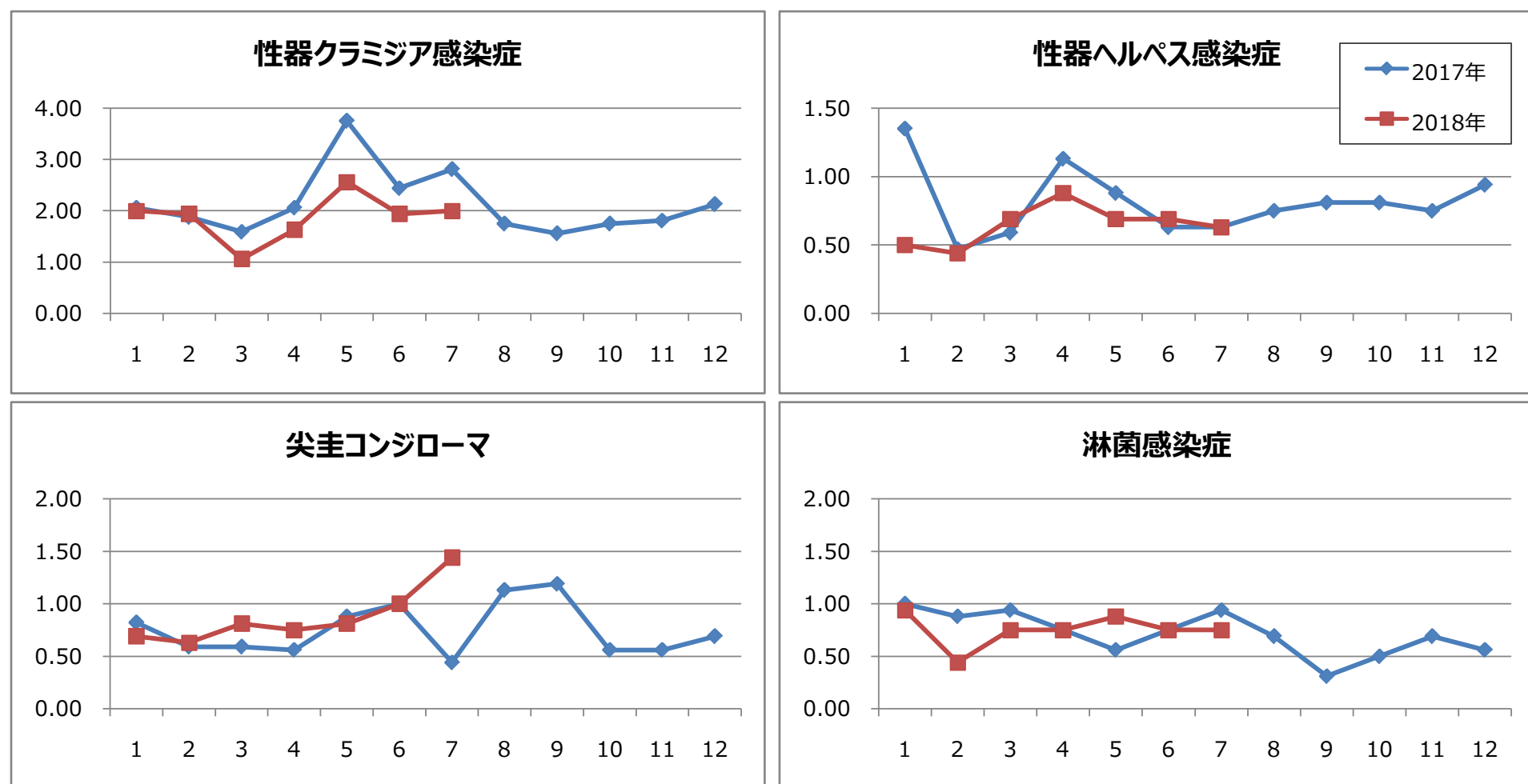


1. 月報集計

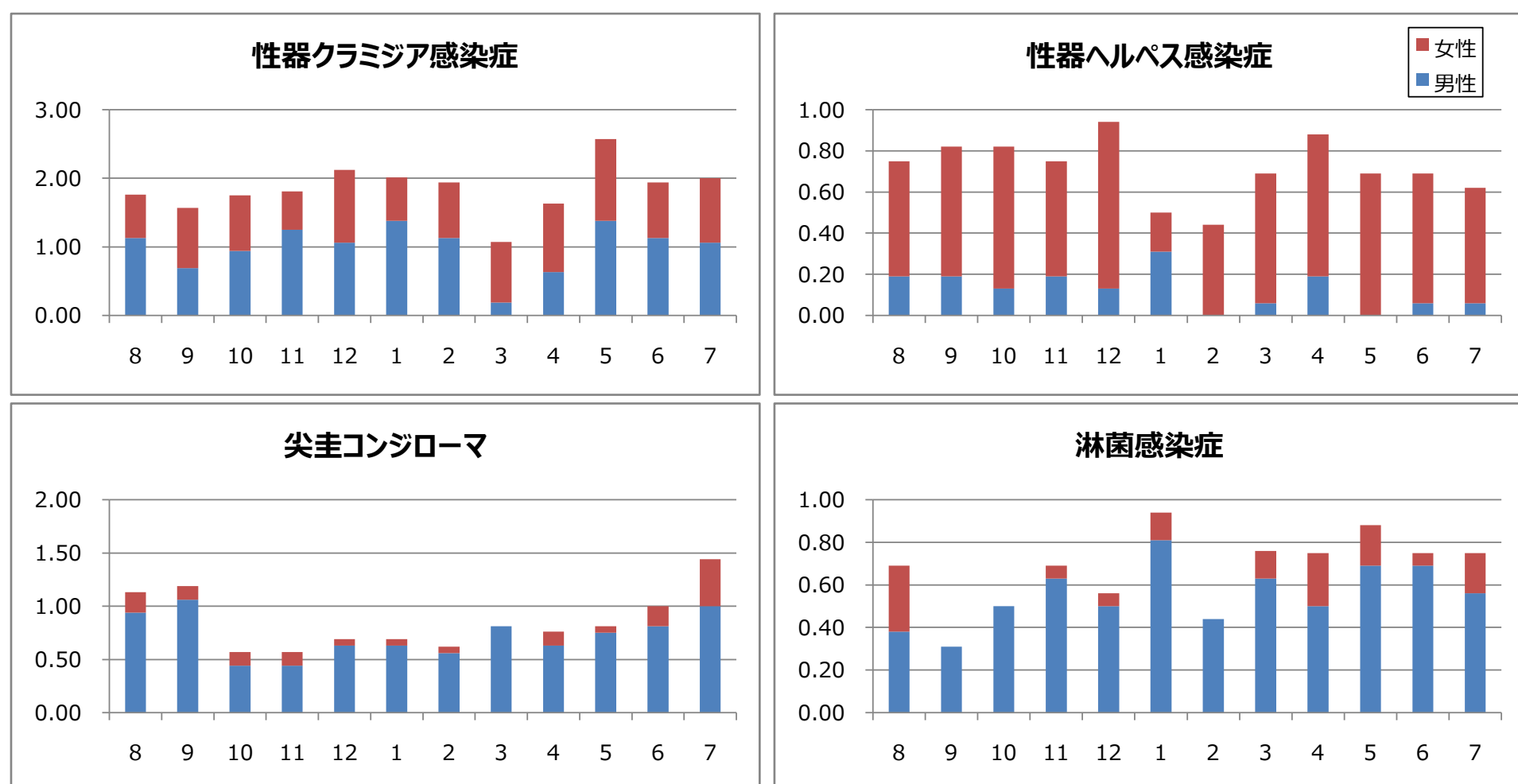
上段: 報告数, 下段: 定点当たり報告数

疾病名	保健所							仙台市	宮城県(含む仙台市)			平成30年累計
	仙南	塩釜	大崎	栗原	登米	石巻	気仙沼		男	女	総計	
1 性器クラミジア感染症	0.00	2.67	2.00	0.00	1.00	1.00	0.00	2.50	1.06	0.94	2.00	210
2 性器ヘルペスウイルス感染症	0.00	0.67	1.00	0.00	0.00	1.00	0.00	0.75	0.06	0.56	0.63	72
3 尖圭コンジローマ	0.00	0.00	1.00	0.00	1.00	0.00	0.00	2.63	1.00	0.44	1.44	98
4 淋菌感染症	0.00	2.00	0.00	0.00	0.00	1.00	0.00	0.63	0.56	0.19	0.75	84
5 メチシリン耐性黄色ブドウ球菌感染症	0.00	1.00	0.00	3.00	0.00	5.00	2.00	1.20	0.75	0.67	1.42	121
6 ペニシリン耐性肺炎球菌感染症	0.00	0.00	0.00	0.00	0.00	0.00	0.00	0.00	0.00	0.00	0.00	6
7 薬剤耐性緑膿菌感染症	0.00	0.00	0.00	1.00	0.00	0.00	0.00	0.00	0.08	0.00	0.08	1

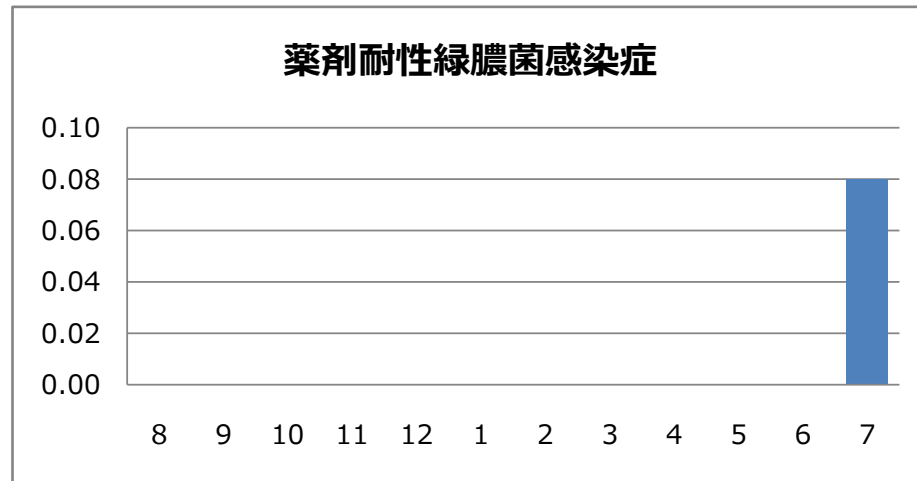
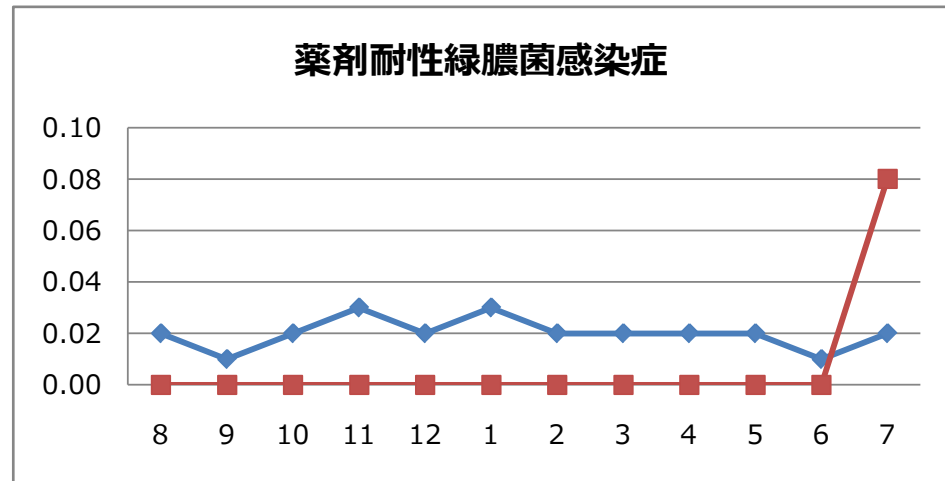
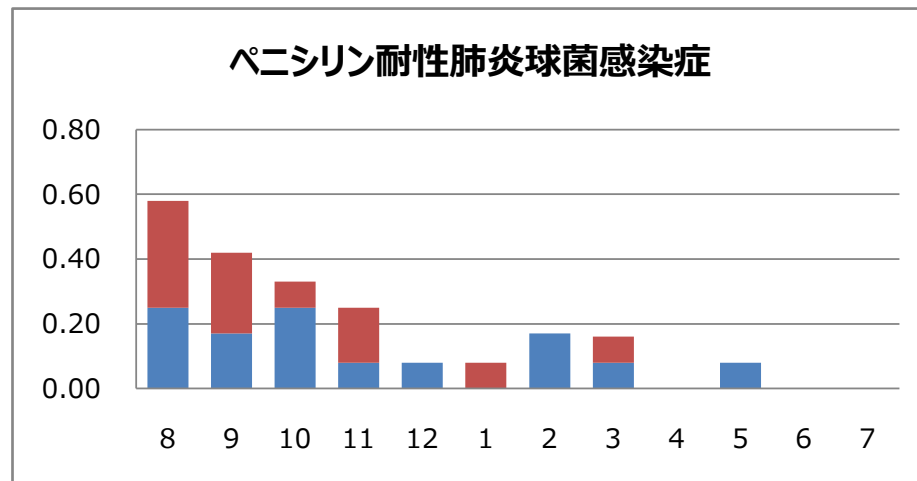
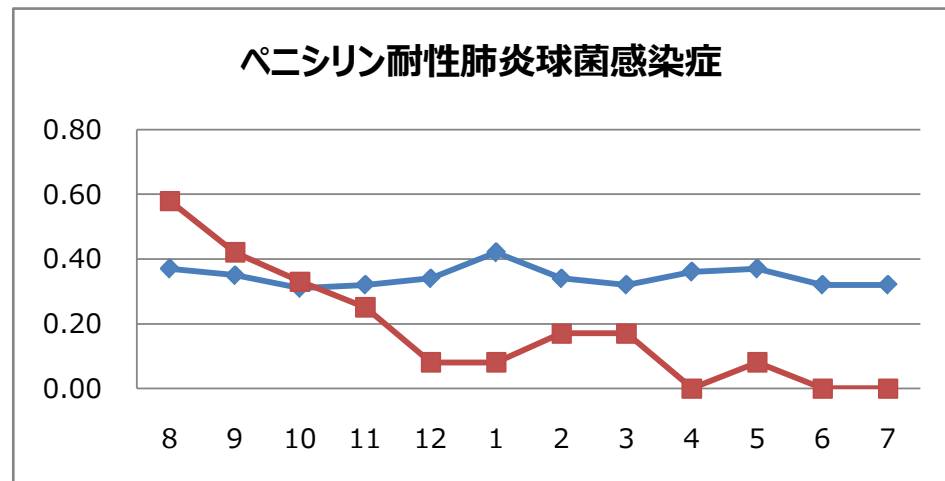
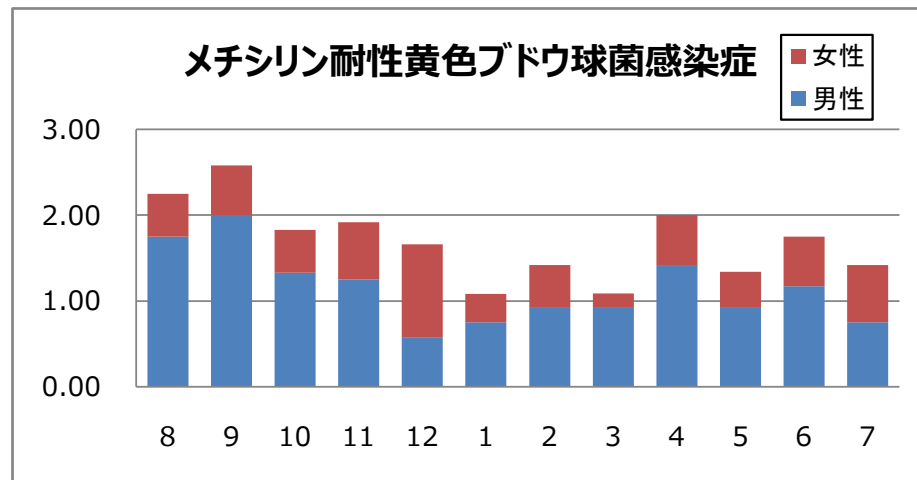
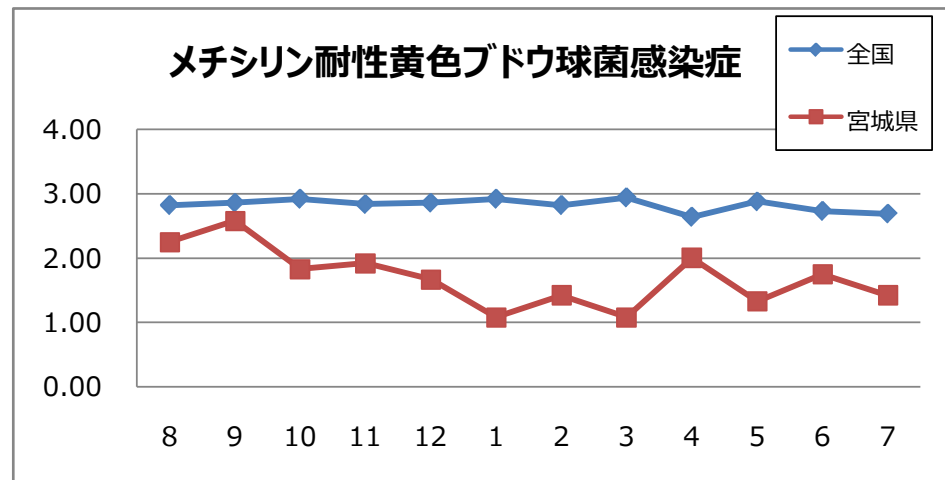
2. 患者数の推移(月別定点当たり患者報告数)



3. 過去12カ月男女比(月別定点当たり患者報告数)



4. 薬剤耐性菌の状況(定点報告数の月別推移・男女比)



5. 全数把握対象疾患報告状況 集計期間: 第27週～第31週(7月2日～8月5日)

疾患名	7月			2018年累計 県全域	
	宮城県	仙台市	県全域		
二類感染症	結核	7	16	23	177
三類感染症	コレラ				
	細菌性赤痢				
	腸管出血性大腸菌感染症	9	8	17	37
	腸チフス				
四類感染症	パラチフス				
	E型肝炎				6
	A型肝炎		1	1	4
	つつが虫病				3
	デング熱				1
	マラリア				
	ライム病				
	レジオネラ症	2	2	4	14
	レプトスピラ症				
五類感染症	アメーバ赤痢		2	2	6
	ウイルス性肝炎				2
	カルバペネム耐性腸内細菌感染症		2	2	12
	急性脳炎				
	クリプトスポリジウム症				1
	クロイツフェルト・ヤコブ病				
	劇症型溶血性レンサ球菌感染症				10
	後天性免疫不全症候群		2	2	9
	ジアルジア症				
	侵襲性インフルエンザ菌感染症	1		1	5
	侵襲性肺炎球菌感染症				32
	水痘(入院例)				1
	梅毒	2	10	12	55
	播種性クリプトコックス症				
	破傷風				1
	百日咳	1	1	2	12
	風しん				1
麻疹					