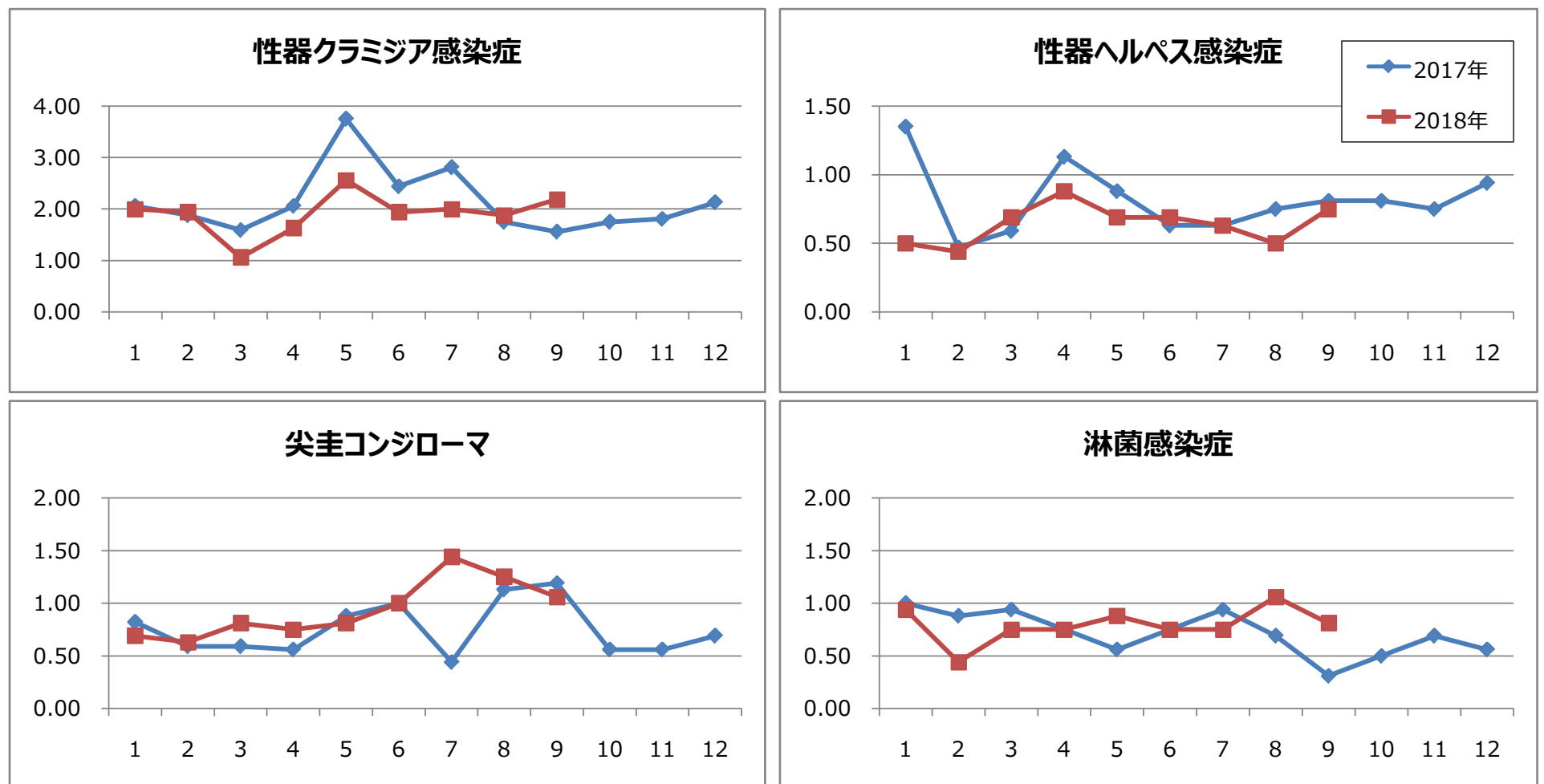


1. 月報集計

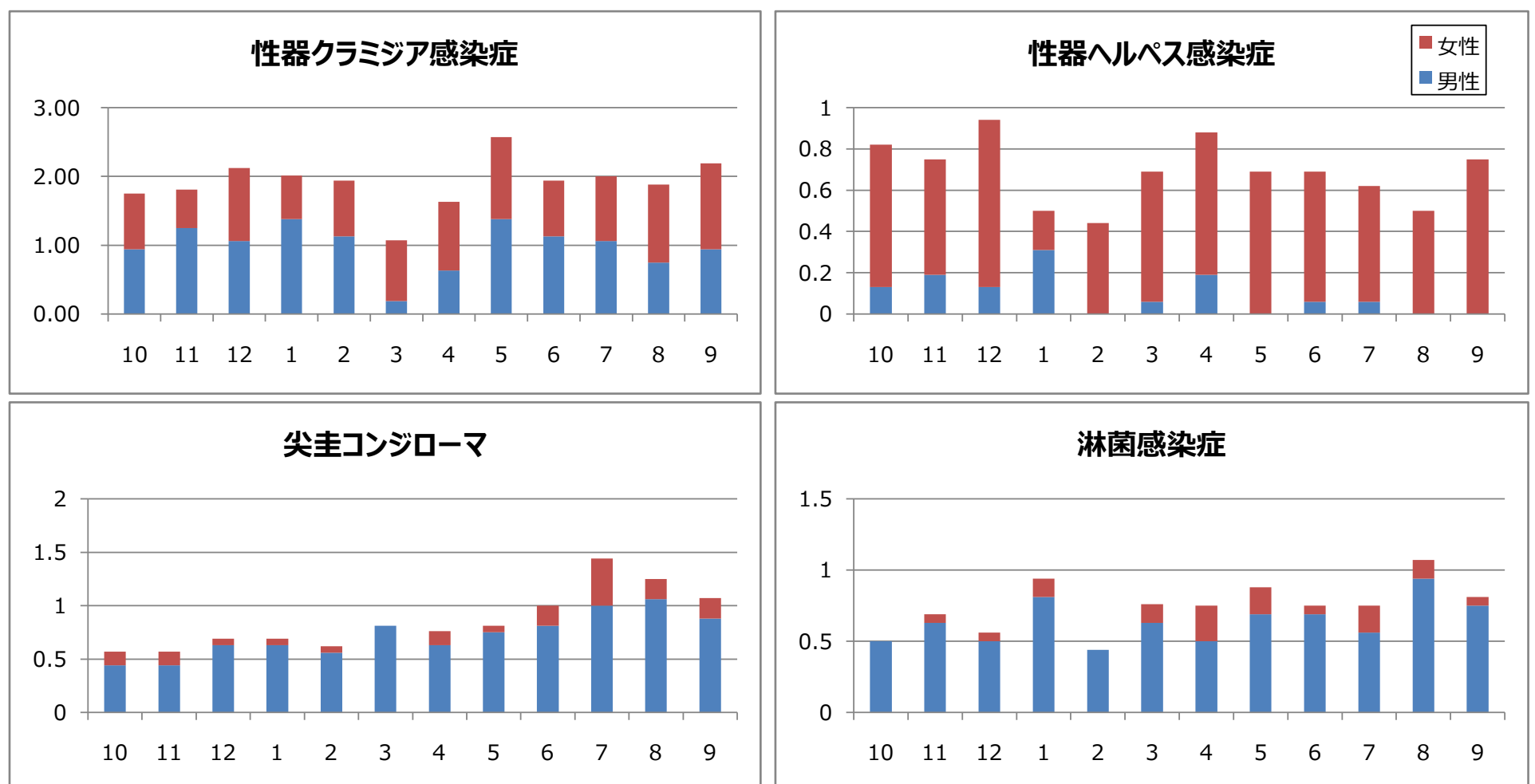
上段: 報告数, 下段: 定点当たり報告数

疾病名	保健所							仙台市	宮城県(含む仙台市)			平成30年累計
	仙南	塩釜	大崎	栗原	登米	石巻	気仙沼		男	女	総計	
1 性器クラミジア感染症	1 1.00	4 1.33	2 2.00	0.00	3 3.00	1 1.00	1 1.00	23 2.88	15 0.94	20 1.25	35 2.19	275 17.19
2 性器ヘルペスウイルス感染症	0.00	1 0.33	2 2.00	0.00	0.00	0.00	0.00	9 1.13	0 0.00	12 0.75	12 0.75	92 5.75
3 尖圭コンジローマ	1 1.00	0.00	0.00	0.00	0.00	0.00	0.00	16 2.00	14 0.88	3 0.19	17 1.06	135 8.44
4 淋菌感染症	0.00	6 2.00	0.00	0.00	0.00	1 1.00	0.00	6 0.75	12 0.75	1 0.06	13 0.81	114 7.13
5 メチシリン耐性黄色ブドウ球菌感染症	0.00	3 3.00	0.00	3 3.00	1 1.00	3 3.00	1 1.00	5 1.00	9 0.75	7 0.58	16 1.33	157 13.08
6 ペニシリン耐性肺炎球菌感染症	0.00	0.00	0.00	0.00	1 1.00	0.00	4 4.00	0.00	2 0.17	3 0.25	5 0.42	13 1.08
7 薬剤耐性緑膿菌感染症	0.00	0.00	0.00	0.00	0.00	0.00	0.00	0.00	0 0.00	0 0.00	0 0.00	1 0.08

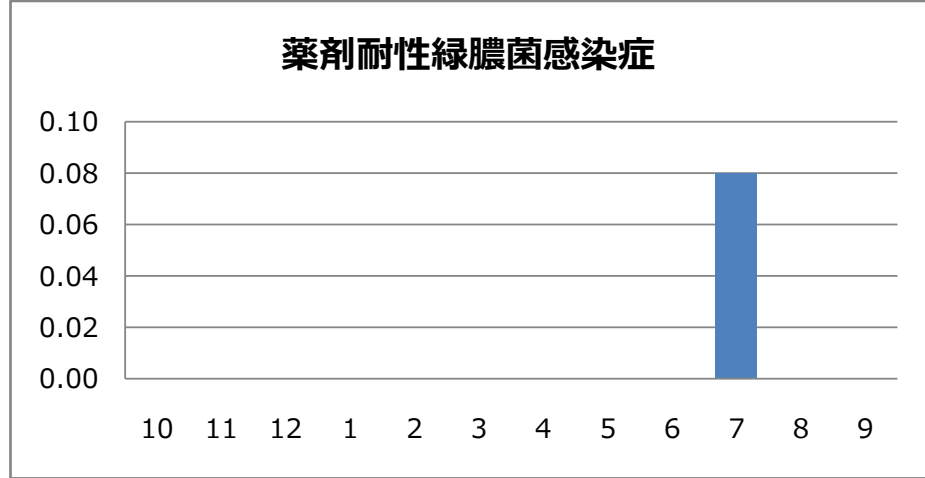
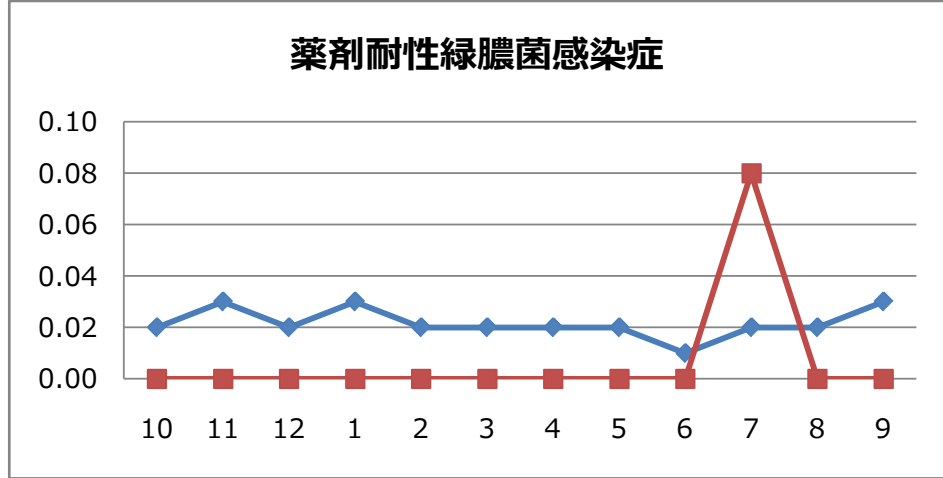
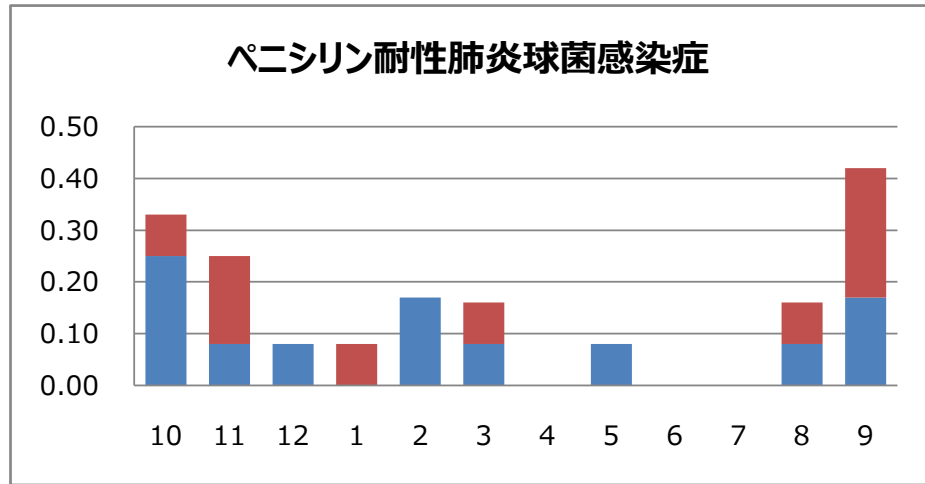
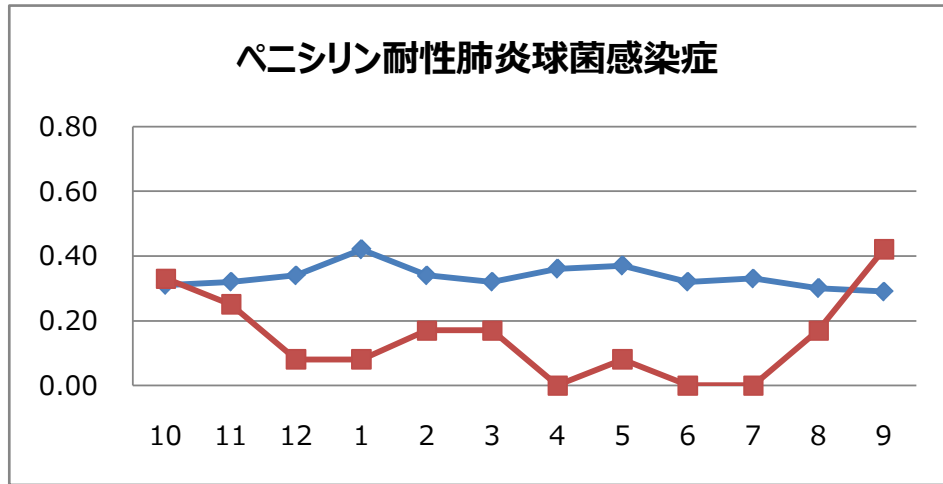
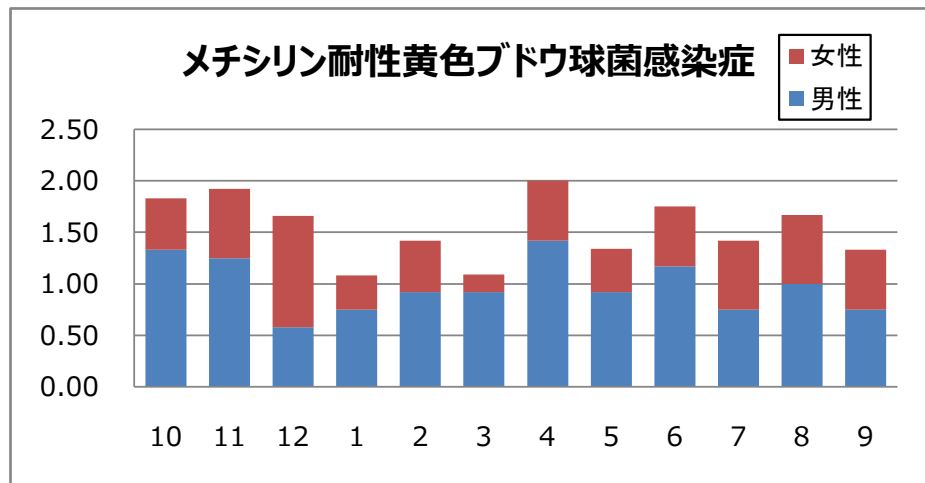
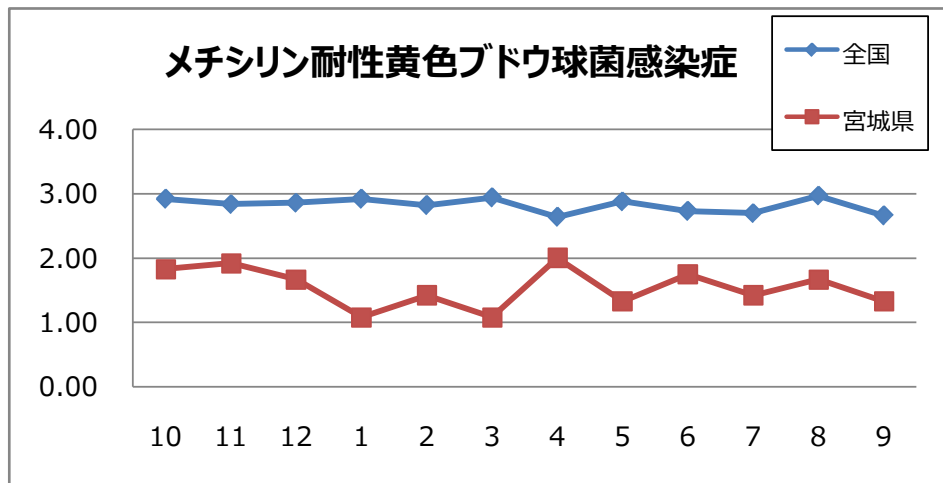
2. 患者数の推移(月別定点当たり患者報告数)



3. 過去12カ月男女比(月別定点当たり患者報告数)



4. 薬剤耐性菌の状況(定点報告数の月別推移・男女比)



5. 全数把握対象疾患報告状況

集計期間: 第36週～第39週(9月3日～9月30日)

疾患名	8月			2018年累計 県全域	
	宮城県	仙台市	県全域		
二類感染症	結核	13	13	26	250
三類感染症	コレラ				
	細菌性赤痢				
	腸管出血性大腸菌感染症	15	6	21	95
	腸チフス				
四類感染症	パラチフス				
	E型肝炎				6
	A型肝炎				4
	つつが虫病				3
	デング熱				1
	マラリア				
	ライム病				
	レジオネラ症	1	2	3	22
五類感染症	レプトスピラ症				
	アメーバ赤痢		1	1	9
	ウイルス性肝炎				2
	カルバペネム耐性腸内細菌感染症	1	1	2	18
	急性脳炎				
	クリプトスポリジウム症				1
	クロイツフェルト・ヤコブ病		1	1	1
	劇症型溶血性レンサ球菌感染症	1		1	11
	後天性免疫不全症候群				9
	ジアルジア症				1
	侵襲性インフルエンザ菌感染症				6
	侵襲性肺炎球菌感染症	3		3	37
	水痘(入院例)				2
	梅毒	1	4	5	68
	播種性クリプトコックス症				
	破傷風	1		1	2
	百日咳	2	2	4	17
風しん				1	
麻しん					