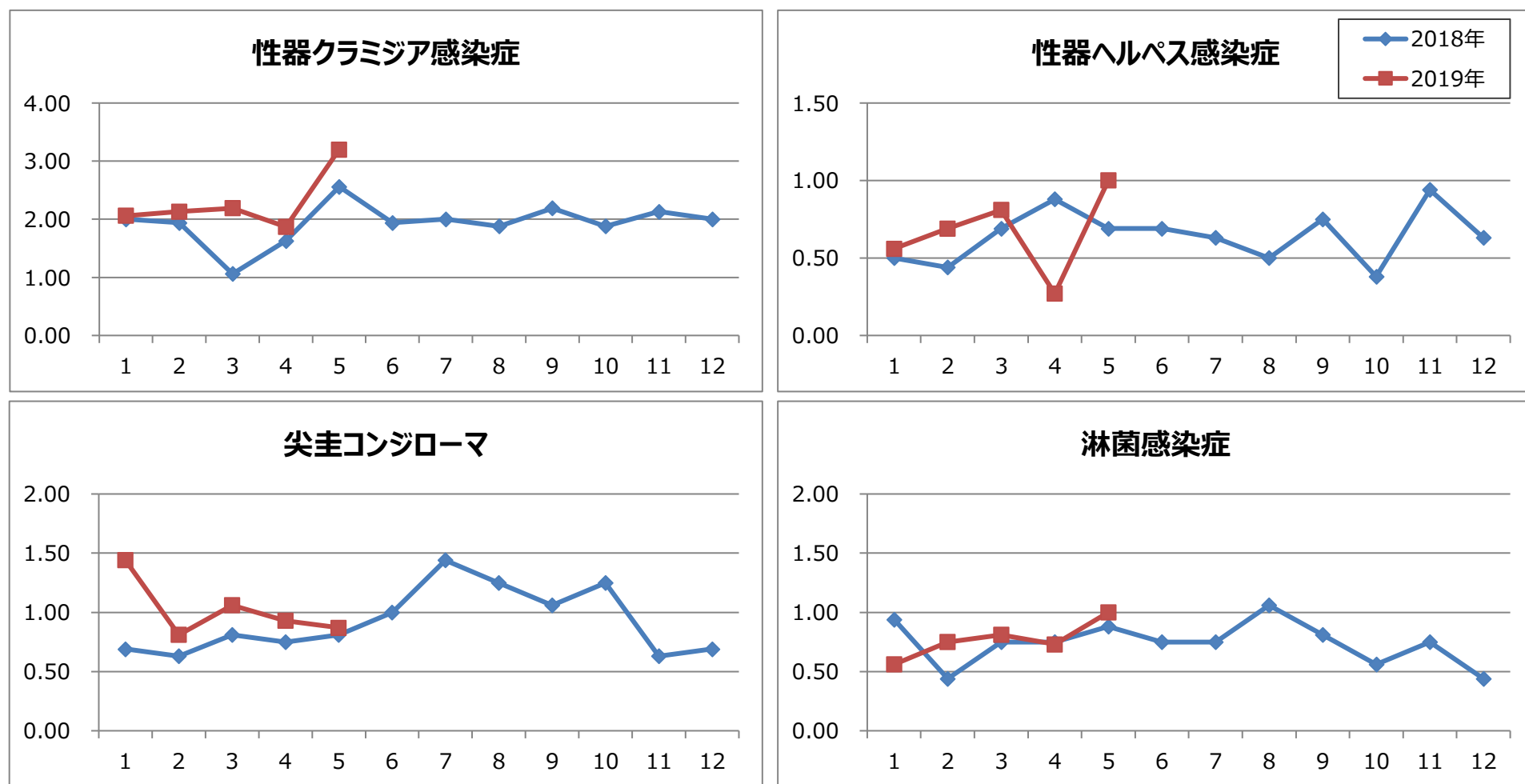


1. 月報集計

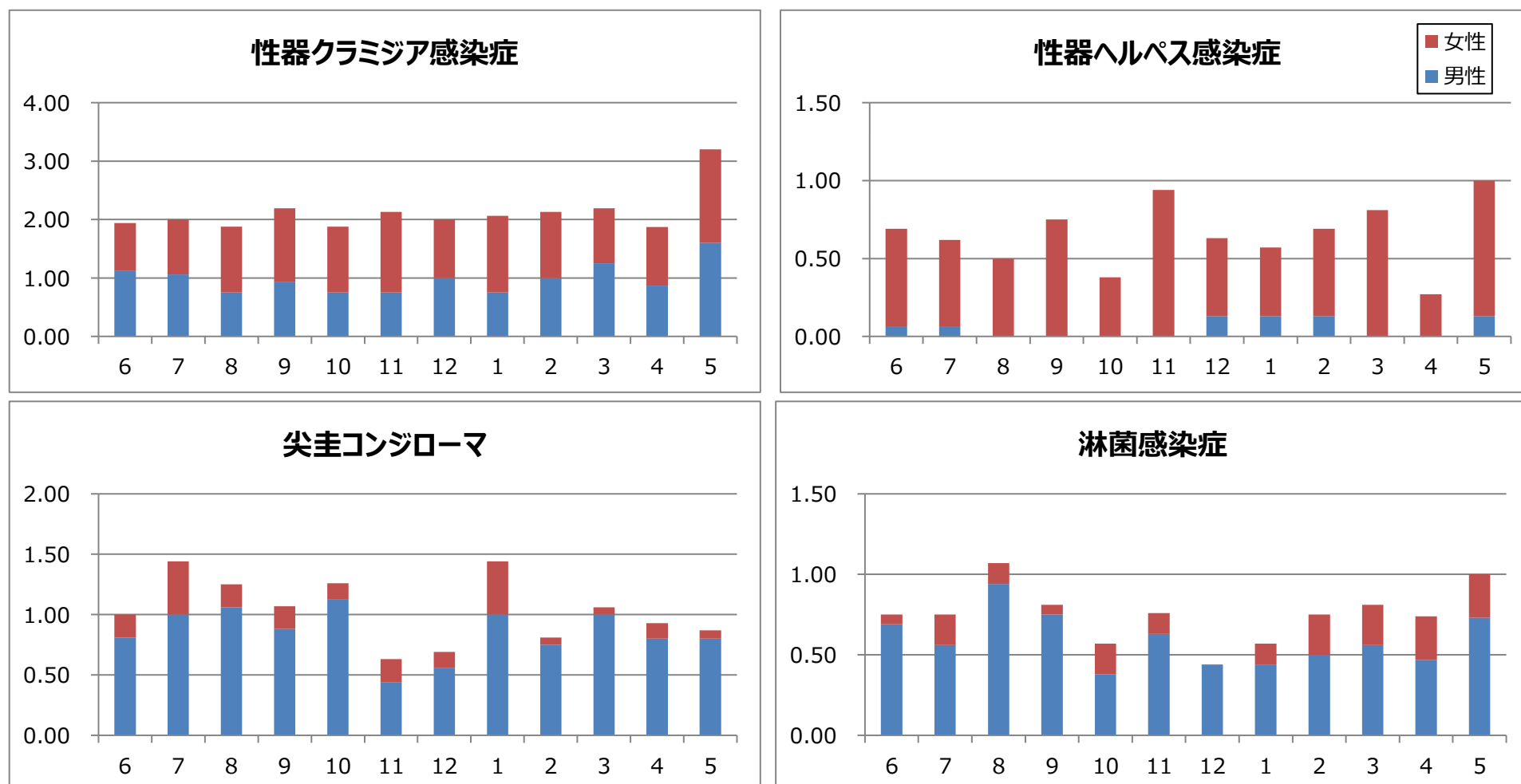
上段: 報告数, 下段: 定点当たり報告数

疾病名	保健所							仙台市	宮城県(含む仙台市)			平成31年 累計
	仙南	塩釜	大崎	栗原	登米	石巻	気仙沼		男	女	総計	
1 性器クラミジア感染症	1 1.00	14 4.67	2 2.00	2 0.00	2 2.00	2 2.00	0.00	27 3.38	24 1.60	24 1.60	48 3.20	178 11.87
2 性器ヘルペスウイルス感染症	0.00	0.00	1 1.00	0.00	0.00	0.00	0.00	14 1.75	2 0.13	13 0.87	15 1.00	52 3.47
3 尖圭コンジローマ	0.00	1 0.33	0.00	0.00	1 1.00	0.00	0.00	11 1.38	12 0.80	1 0.07	13 0.87	80 5.33
4 淋菌感染症	0.00	9 3.00	0.00	0.00	0.00	1 1.00	0.00	5 0.63	11 0.73	4 0.27	15 1.00	60 4.00
5 メチシリン耐性黄色ブドウ球菌感染症	1 1.00	1 1.00	1 1.00	5 5.00	0.00	3 3.00	1 1.00	7 1.40	14 1.17	5 0.42	19 1.58	86 7.17
6 ペニシリン耐性肺炎球菌感染症	0.00	0.00	0.00	0.00	2 2.00	0.00	1 1.00	0.00	2 0.17	1 0.08	3 0.25	24 2.00
7 薬剤耐性緑膿菌感染症	0.00	0.00	0.00	0.00	0.00	0.00	0.00	0.00	0.00	0 0.00	0 0.00	3 0.25

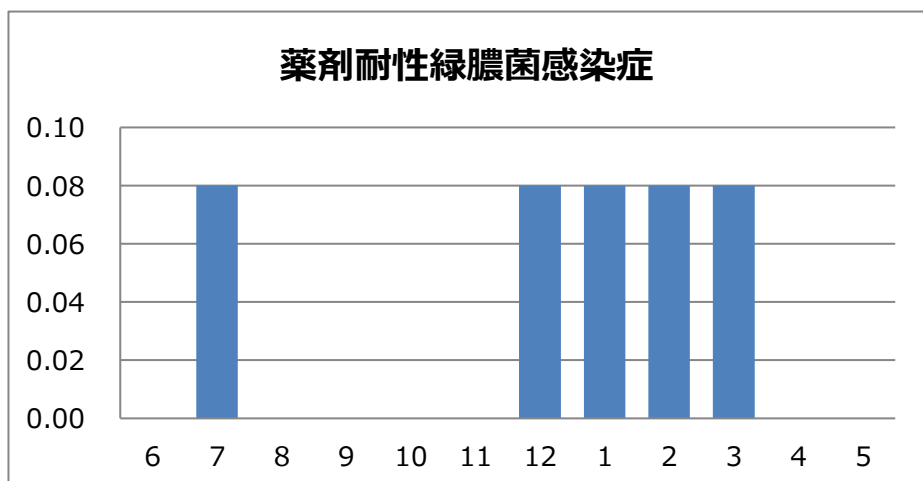
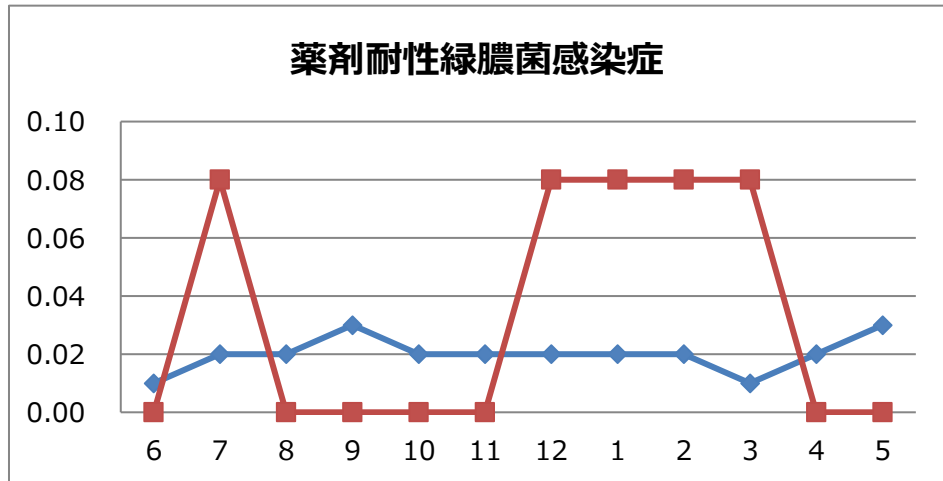
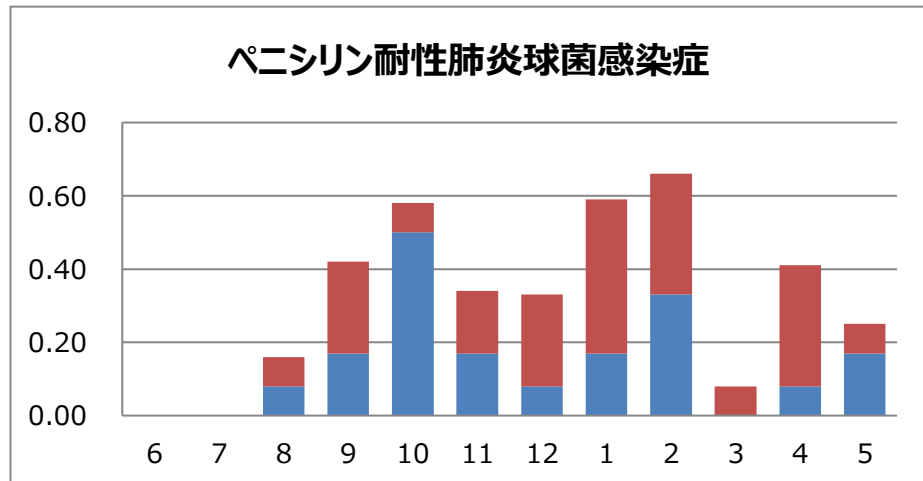
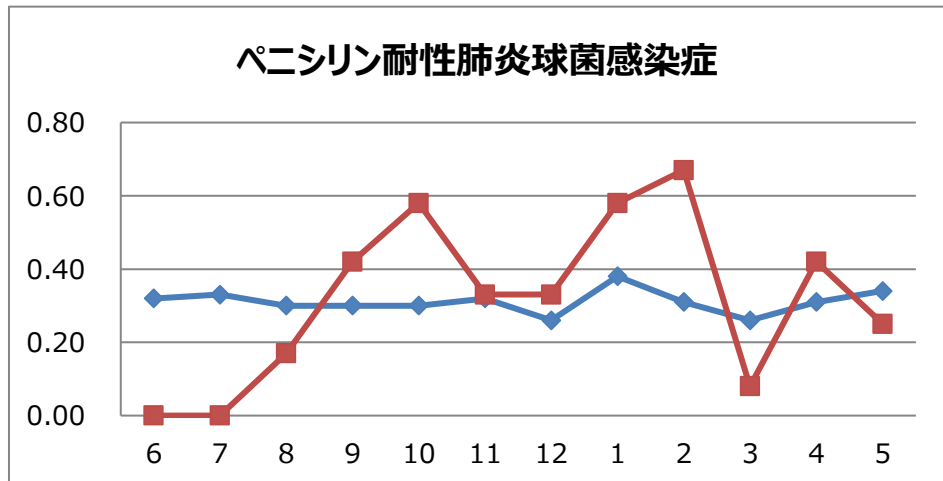
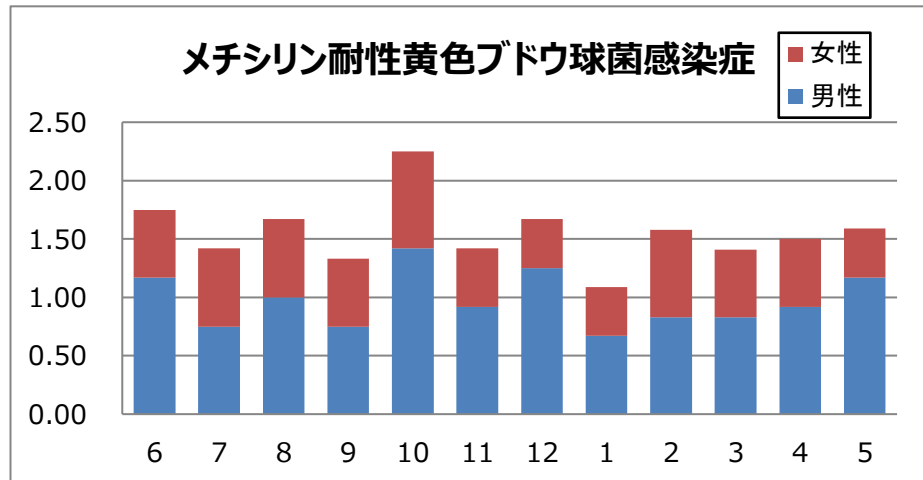
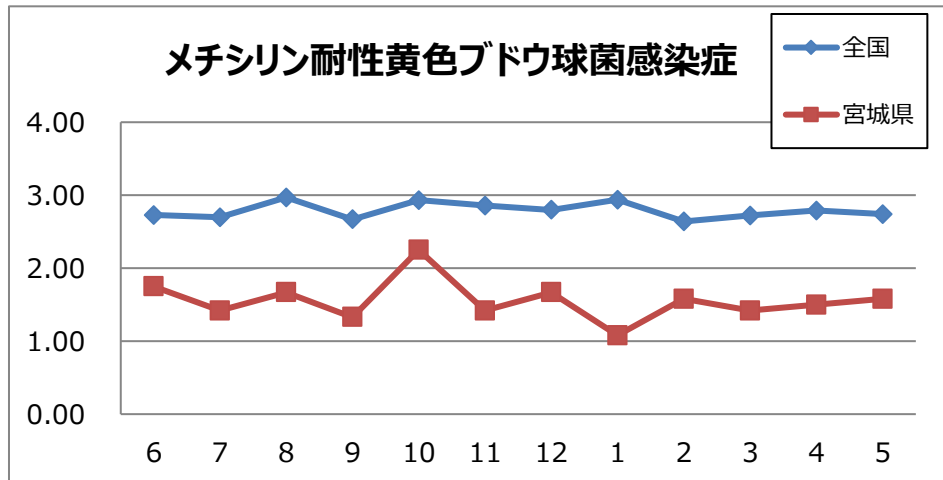
2. 患者数の推移(月別定点当たり患者報告数)



3. 過去12カ月男女比(月別定点当たり患者報告数)



4. 薬剤耐性菌の状況(定点報告数の月別推移・男女比)



5. 全数把握対象疾患報告状況

集計期間: 第19週～第22週(5月6日～6月2日)

疾患名	5月			2019年累計 県全域	
	宮城県	仙台市	県全域		
二類感染症	結核	6	12	18	150
三類感染症	コレラ				
	細菌性赤痢				
	腸管出血性大腸菌感染症		1	1	7
	腸チフス				
四類感染症	パラチフス				
	E型肝炎				5
	A型肝炎				4
	エキノコックス症				1
	つつが虫病	2		2	2
	デング熱				
	ライム病				
	レジオネラ症	4	2	6	17
五類感染症	レプトスピラ症				
	アメーバ赤痢				4
	ウイルス性肝炎				6
	カルバペネム耐性腸内細菌感染症	1	2	3	8
	急性脳炎				3
	クリプトスポリジウム症				
	クロイツフェルト・ヤコブ病				
	劇症型溶血性レンサ球菌感染症	1		1	13
	後天性免疫不全症候群				5
	ジアルジア症				
	侵襲性インフルエンザ菌感染症				3
	侵襲性肺炎球菌感染症	2	2	4	29
	水痘(入院例)	1		1	5
	梅毒		7	7	38
	播種性クリプトコックス症	1		1	1
	破傷風				
	百日咳	1	4	5	47
風しん				2	
麻しん	1	3	4	4	