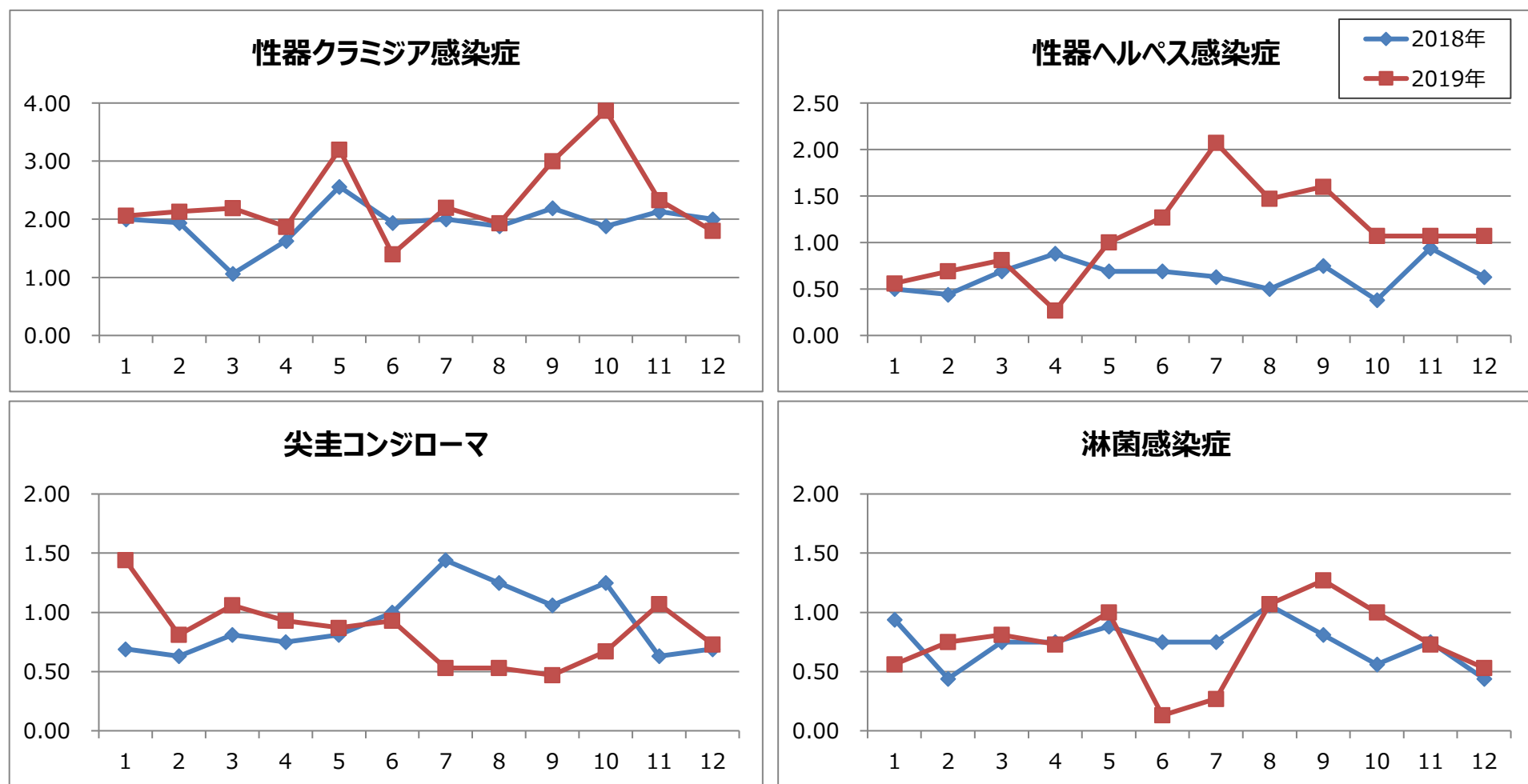


1. 月報集計

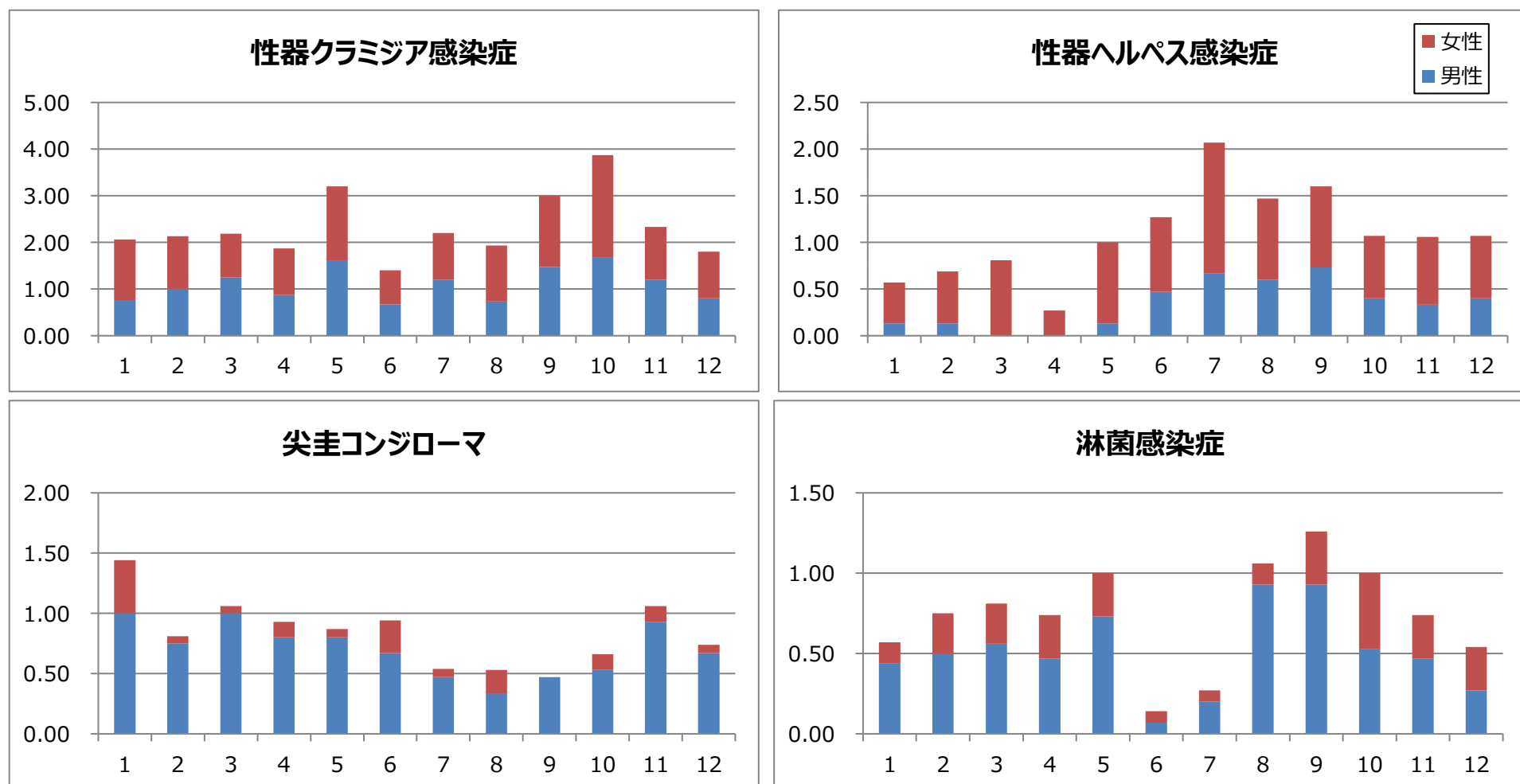
上段: 報告数, 下段: 定点当たり報告数

疾病名	保健所							仙台市	宮城県(含む仙台市)			令和元年 累計
	仙南	塩釜	大崎	栗原	登米	石巻	気仙沼		男	女	総計	
1 性器クラミジア感染症	2 2.00	4 1.33	1 1.00	0.00	1 1.00	2 2.00	0.00	17 2.13	12 0.80	15 1.00	27 1.80	426 28.40
2 性器ヘルペスウイルス感染症	0.00	1 0.33	0.00	0.00	0.00	1 1.00	0.00	14 1.75	6 0.40	10 0.67	16 1.07	196 13.07
3 尖圭コンジローマ	0.00	0.00	0.00	0.00	0.00	0.00	0.00	11 1.38	10 0.67	1 0.07	11 0.73	154 10.27
4 淋菌感染症	0.00	0.00	0.00	0.00	0.00	1 1.00	0.00	7 0.88	4 0.27	4 0.27	8 0.53	135 9.00
5 メチシリン耐性黄色ブドウ球菌感染症	0.00	5 5.00	2 2.00	3 3.00	1 1.00	4 4.00	5 5.00	8 1.60	18 1.50	10 0.83	28 2.33	234 19.50
6 ペニシリン耐性肺炎球菌感染症	0.00	0.00	0.00	0.00	2 2.00	0.00	0.00	1 0.20	1 0.08	2 0.17	3 0.25	45 3.75
7 薬剤耐性緑膿菌感染症	0.00	0.00	0.00	0.00	0.00	0.00	0.00	0.00	0 0.00	0 0.00	0 0.00	3 0.25

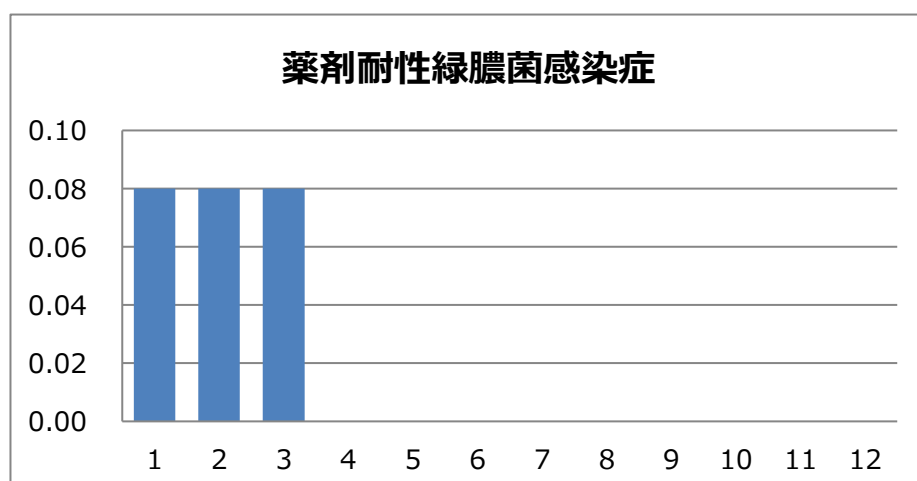
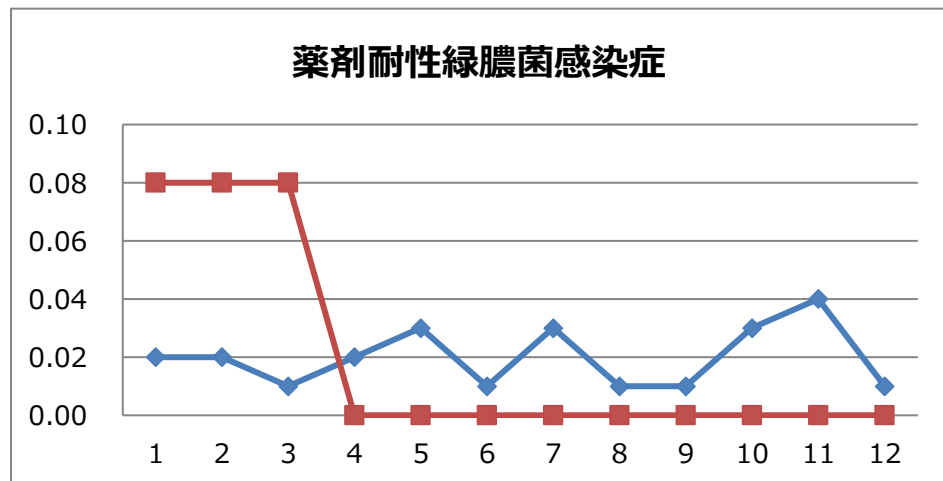
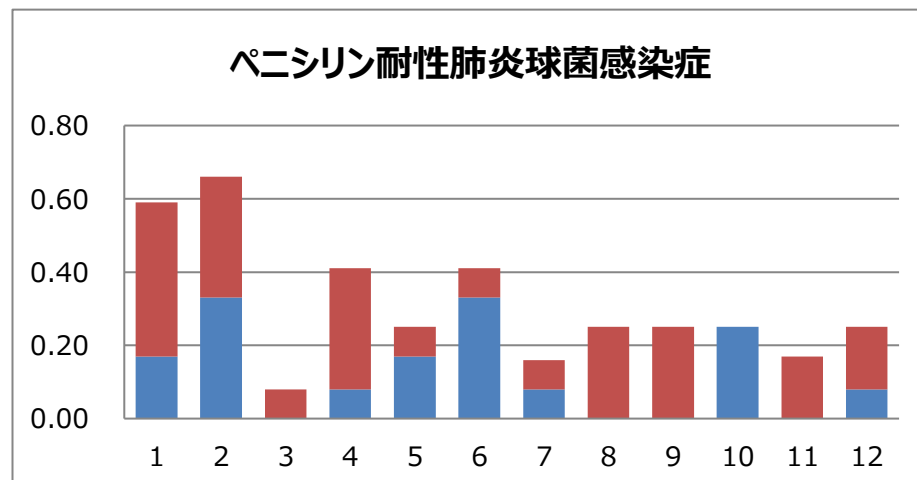
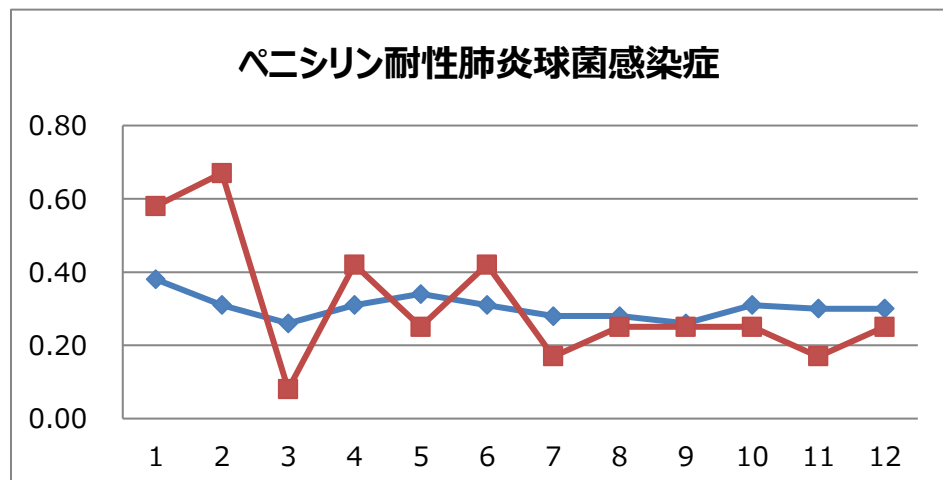
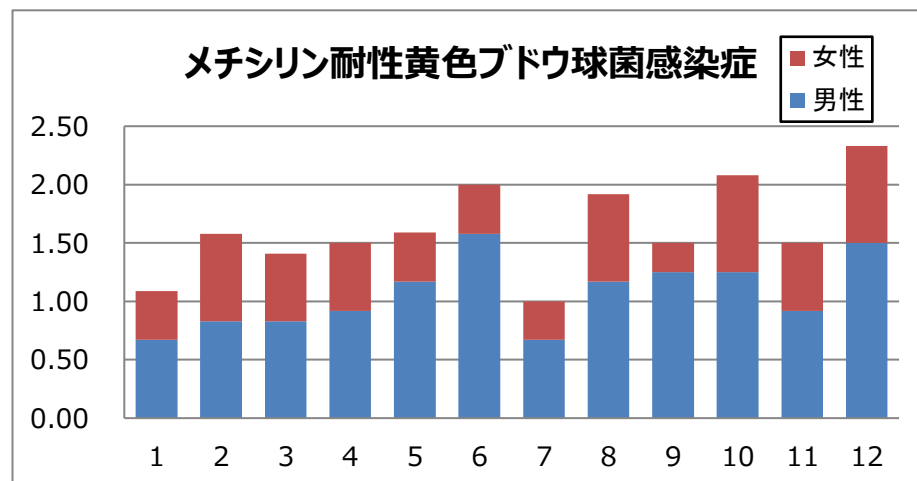
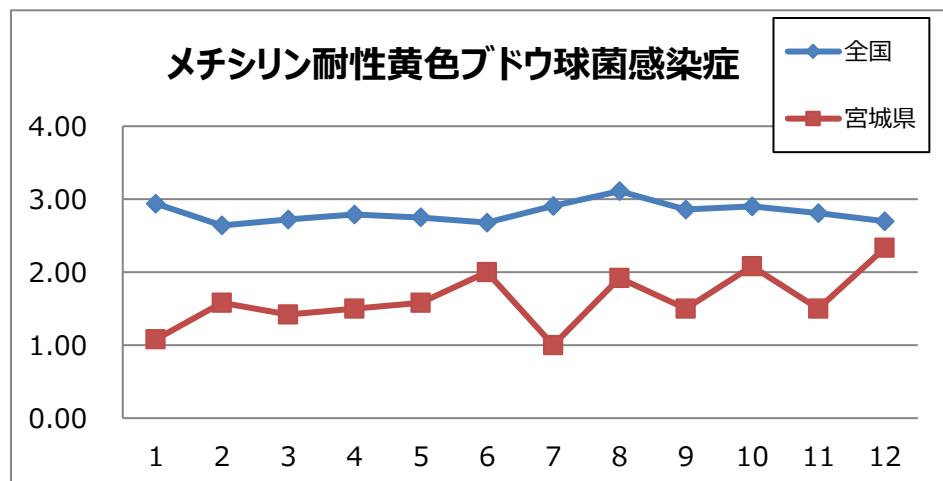
2. 患者数の推移(月別定点当たり患者報告数)



3. 過去12カ月男女比(月別定点当たり患者報告数)



4. 薬剤耐性菌の状況(定点報告数の月別推移・男女比)



5. 全数把握対象疾患報告状況

集計期間: 報告週 第49週～第52週(12月1日～12月29日)

疾患名	12月			2019年累計 県全域	
	宮城県	仙台市	県全域		
二類感染症	結核	7	14	21	339
三類感染症	コレラ				4
	細菌性赤痢				100
	腸管出血性大腸菌感染症	3	4	7	
	腸チフス				1
四類感染症	パラチフス	1		1	
	E型肝炎				10
	A型肝炎				5
	エキノコックス症				1
	つつが虫病	1		1	4
	デング熱				2
	ライム病				
	レジオネラ症	2	1	3	70
五類感染症	レプトスピラ症				
	アメーバ赤痢				14
	ウイルス性肝炎				8
	カルバペネム耐性腸内細菌感染症		4	4	32
	急性脳炎				4
	クリプトスポリジウム症				
	クロイツフェルト・ヤコブ病	1		1	2
	劇症型溶血性レンサ球菌感染症				20
	後天性免疫不全症候群		2	2	17
	ジアルジア症				
	侵襲性インフルエンザ菌感染症				6
	侵襲性肺炎球菌感染症	2	3	5	55
	水痘(入院例)				9
	梅毒	1	7	8	76
	播種性クリプトコックス症				1
	破傷風				3
	百日咳	4	3	7	118
風しん				4	
麻しん				4	