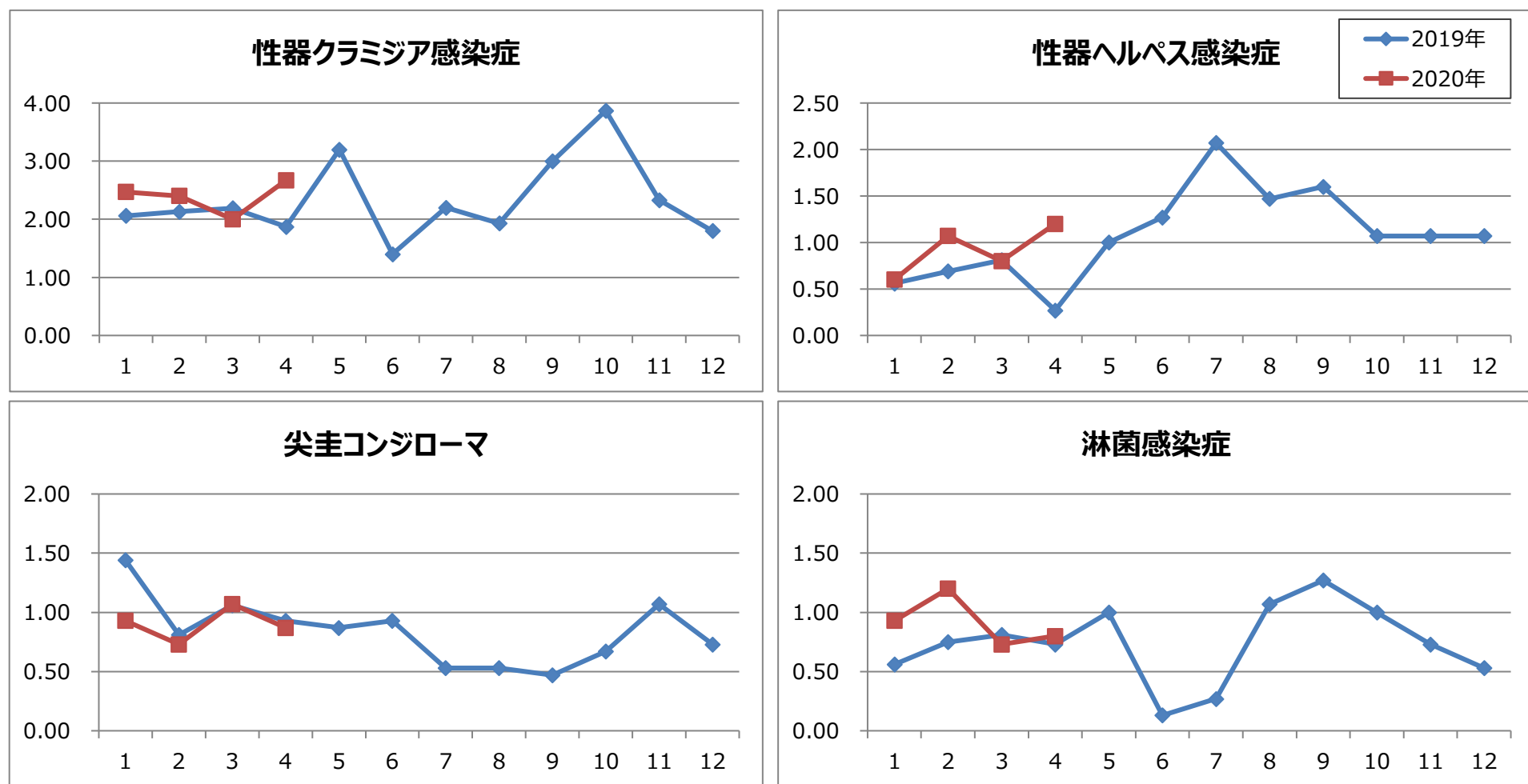


1. 月報集計

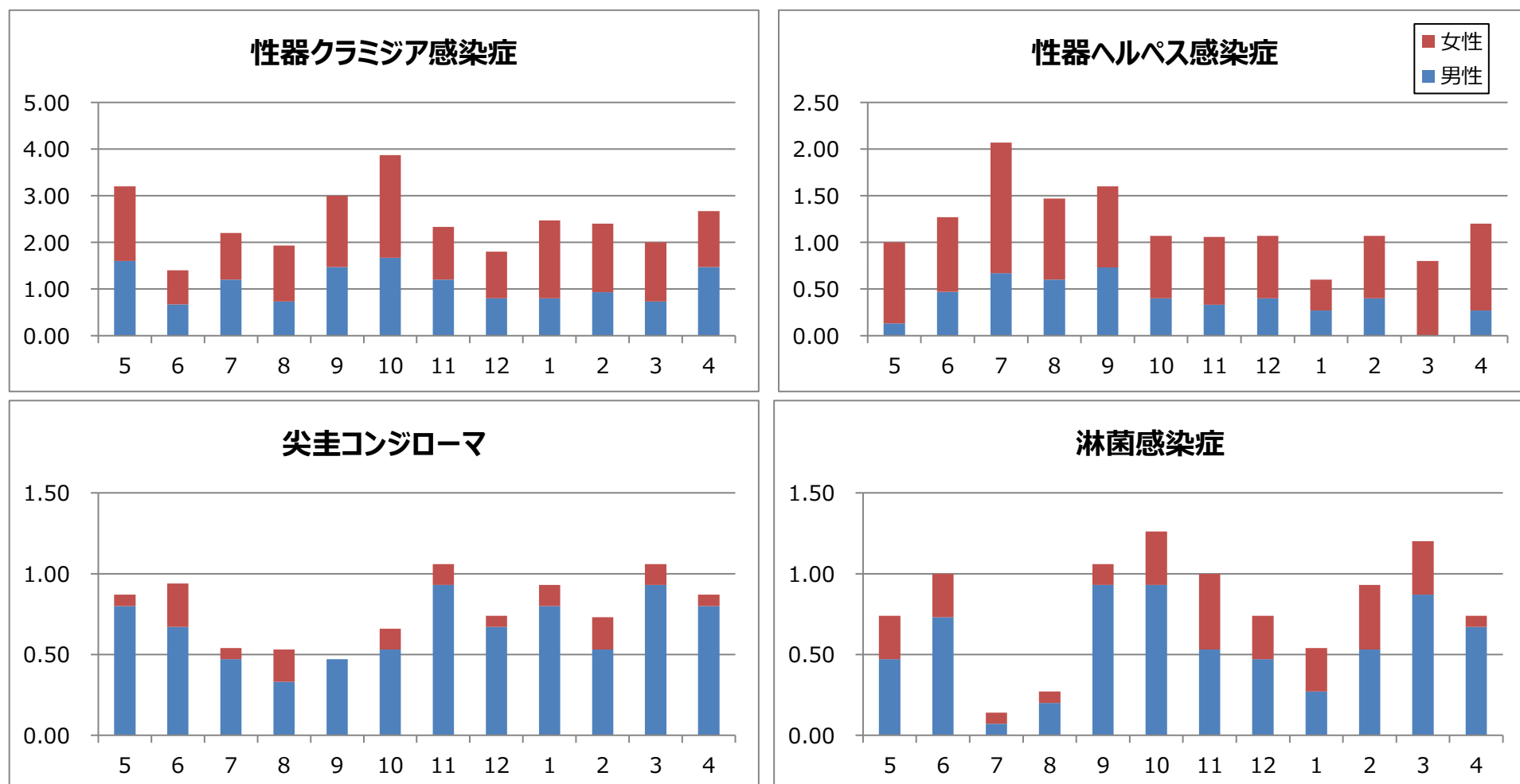
上段: 報告数, 下段: 定点当たり報告数

疾病名	保健所							仙台市	宮城県(含む仙台市)			令和2年累計
	仙南	塩釜	大崎	栗原	登米	石巻	気仙沼		男	女	総計	
1 性器クラミジア感染症	2 2.00	9 3.00	0.00	0.00	1 1.00	2 2.00	0.00	26 3.25	22 1.47	18 1.20	40 2.67	143 9.53
2 性器ヘルペスウイルス感染症	0.00	0.00	0.00	0.00	0.00	1 1.00	0.00	17 2.13	4 0.27	14 0.93	18 1.20	55 3.67
3 尖圭コンジローマ	0.00	1 0.33	0.00	0.00	0.00	0.00	0.00	12 1.50	12 0.80	1 0.07	13 0.87	54 3.60
4 淋菌感染症	0.00	8 2.67	0.00	0.00	0.00	0.00	0.00	4 0.50	11 0.73	1 0.07	12 0.80	55 3.67
5 メチシリン耐性黄色ブドウ球菌感染症	2 2.00	3 3.00	2 2.00	1 1.00	2 2.00	2 2.00	1 1.00	4 0.80	12 1.00	5 0.42	17 1.42	66 5.50
6 ペニシリン耐性肺炎球菌感染症	0.00	0.00	0.00	0.00	0.00	0.00	1 1.00	0.00	0 0.00	1 0.08	1 0.08	4 0.33
7 薬剤耐性緑膿菌感染症	0.00	0.00	0.00	0.00	0.00	0.00	0.00	0.00	0 0.00	0 0.00	0 0.00	0 0.00

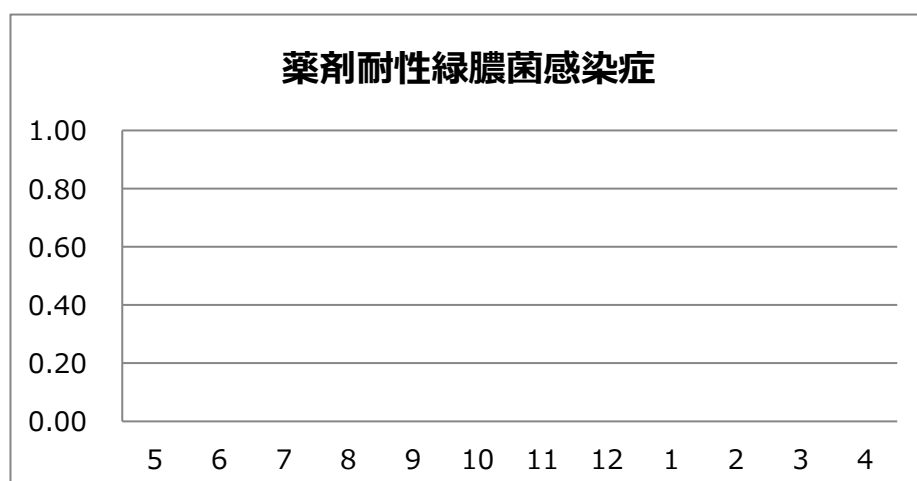
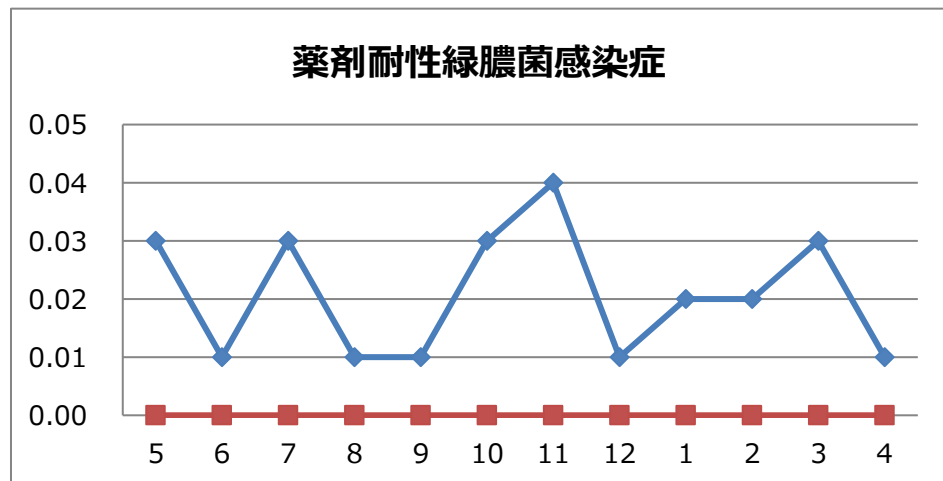
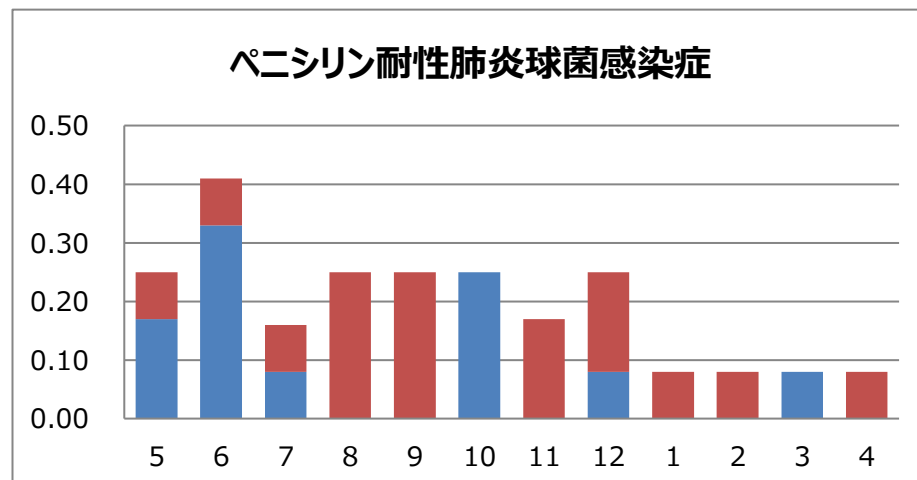
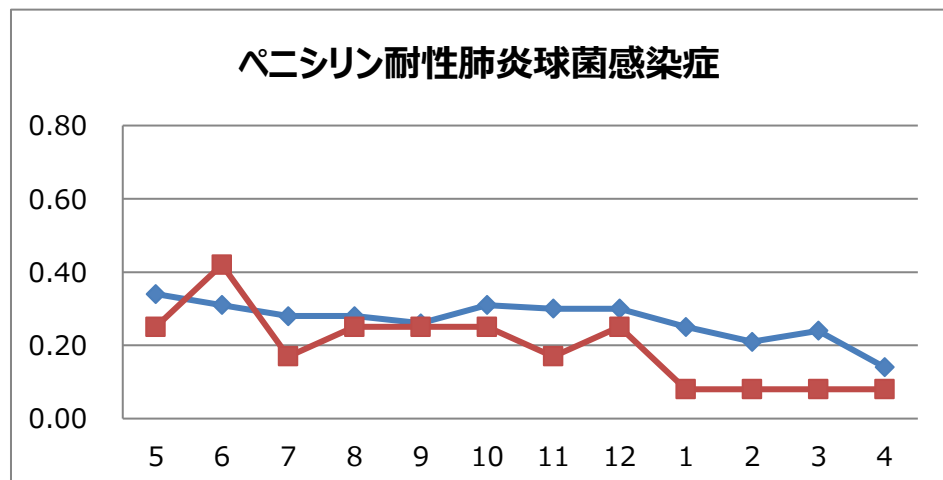
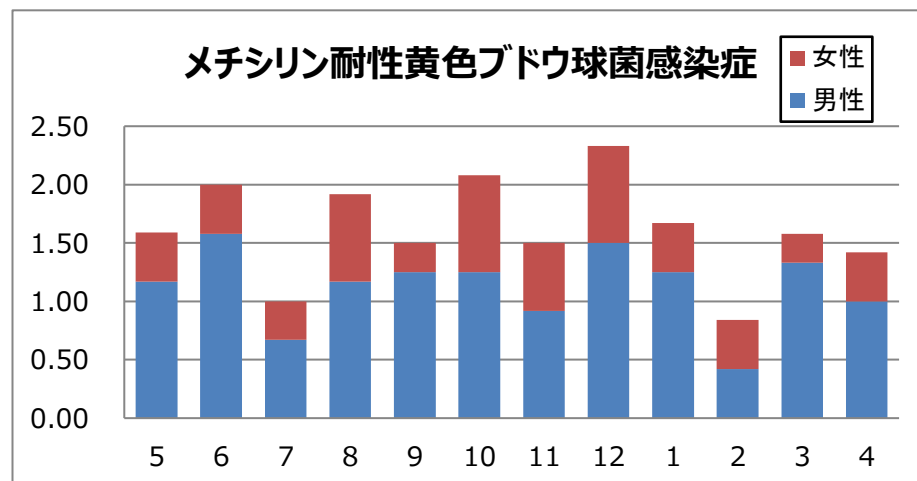
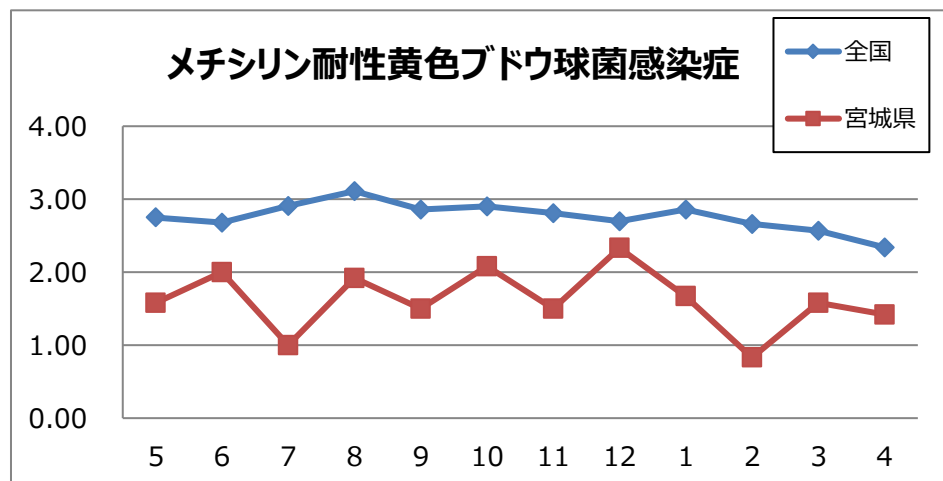
2. 患者数の推移(月別定点当たり患者報告数)



3. 過去12カ月男女比(月別定点当たり患者報告数)



4. 薬剤耐性菌の状況(定点報告数の月別推移・男女比)



5. 全数把握対象疾患報告状況

集計期間: 報告週 第15週～第18週(4月6日～5月3日)

疾患名	4月			2020年累計 県全域	
	宮城県	仙台市	県全域		
二類感染症	結核	16	8	24	91
三類感染症	コレラ				
	細菌性赤痢				
	腸管出血性大腸菌感染症				3
	腸チフス				1
四類感染症	パラチフス				
	E型肝炎				
	A型肝炎				
	エキノコックス症				
	つつが虫病				
	デング熱				
	ライム病				
	レジオネラ症	2			2
レプトスピラ症					
五類感染症	アメーバ赤痢				2
	ウイルス性肝炎				
	カルバペネム耐性腸内細菌感染症				8
	急性脳炎				2
	クリプトスポリジウム症				
	クロイツフェルト・ヤコブ病				
	劇症型溶血性レンサ球菌感染症	1	1	2	7
	後天性免疫不全症候群		1	1	2
	ジアルジア症				
	侵襲性インフルエンザ菌感染症				2
	侵襲性肺炎球菌感染症		1	1	13
	水痘(入院例)				
	梅毒	2	4	6	19
	播種性クリプトコックス症				
	破傷風				
	百日咳	2	1	3	34
風しん					
麻しん					
指定感染症	新型コロナウイルス感染症	11	54	65	87