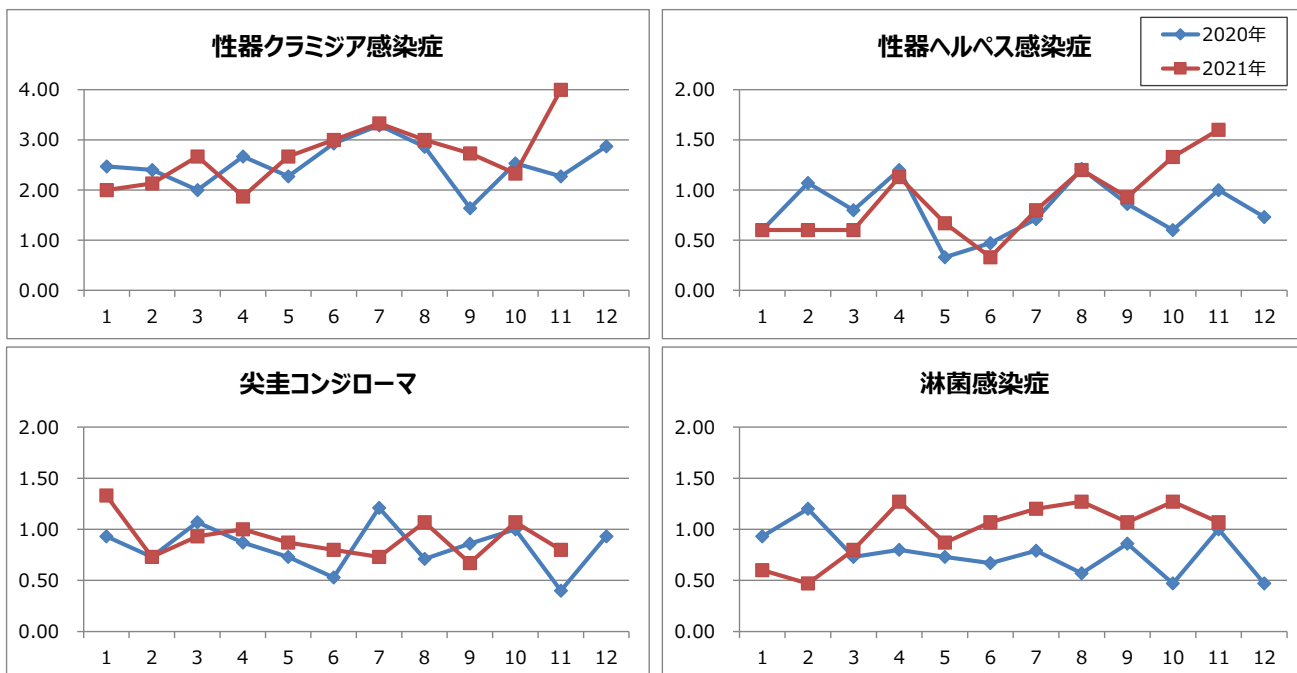


1. 月報集計

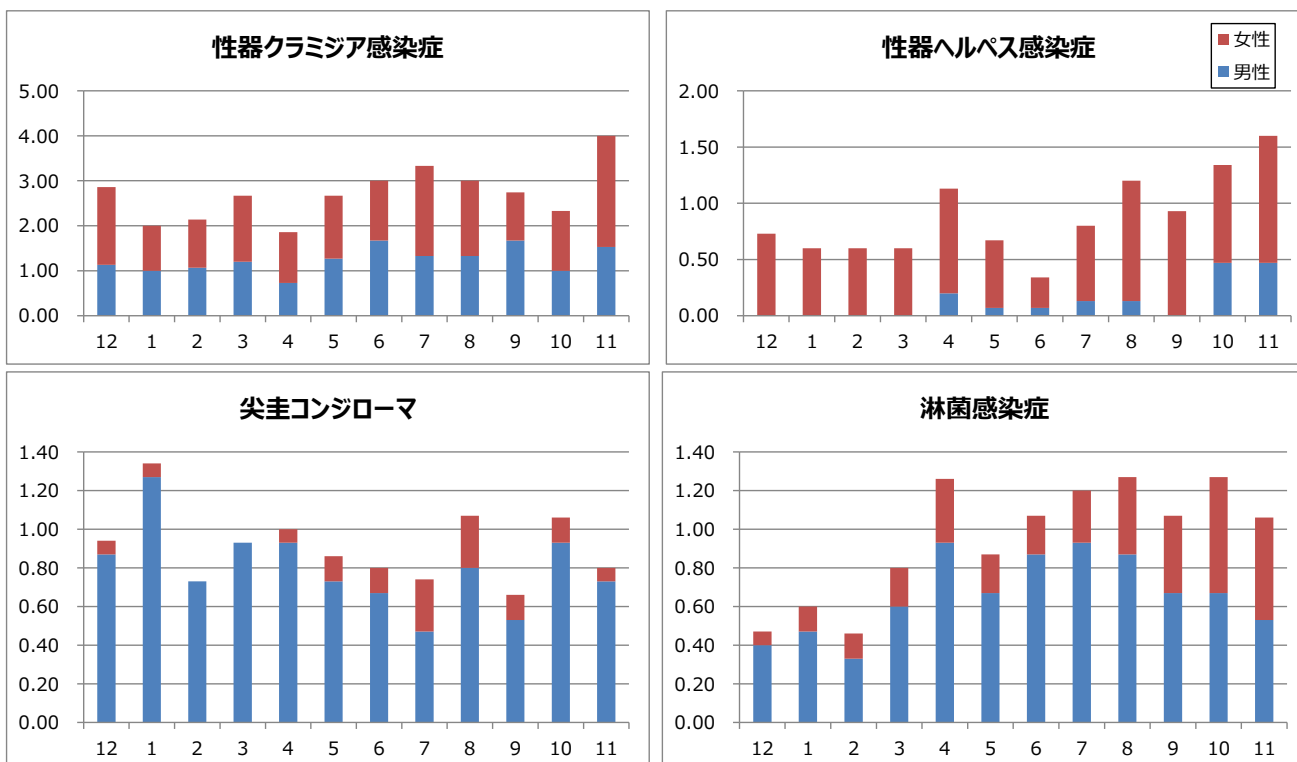
上段: 報告数, 下段: 定点当たり報告数

疾病名	保健所								仙台市	宮城県(含む仙台市)			令和3年累計
	仙南	塩釜	大崎	栗原	登米	石巻	気仙沼	男		女	総計		
1 性器クラミジア感染症	3 3.00	16 5.33	3 3.00	0.00	2 2.00	2 2.00	0.00	34 4.25	23 1.53	37 2.47	60 4.00	446 29.73	
2 性器ヘルペスウイルス感染症	3 3.00	0.00	2 2.00	0.00	0.00	0.00	0.00	19 2.38	7 0.47	17 1.13	24 1.60	147 9.80	
3 尖圭コンジローマ	0.00	0.00	0.00	0.00	1 1.00	0.00	0.00	11 1.38	11 0.73	1 0.07	12 0.80	150 10.00	
4 淋菌感染症	0.00	4 1.33	1 1.00	0.00	0.00	0.00	0.00	11 1.38	8 0.53	8 0.53	16 1.07	164 10.93	
5 メチシリン耐性黄色ブドウ球菌感染症	0.00	5 5.00	2 2.00	4 4.00	0.00	2 2.00	0.00	18 3.60	20 1.67	11 0.92	31 2.58	298 24.83	
6 ペニシリン耐性肺炎球菌感染症	0.00	0.00	0.00	0.00	0.00	0.00	0.00	0.00	0 0.00	0 0.00	0 0.00	8 0.67	
7 薬剤耐性緑膿菌感染症	0.00	0.00	0.00	0.00	0.00	0.00	0.00	1 0.20	1 0.08	0 0.00	1 0.08	5 0.42	

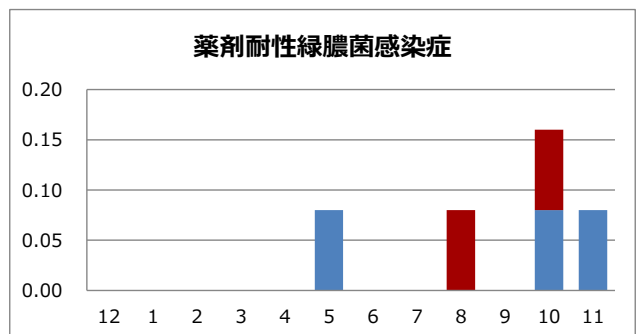
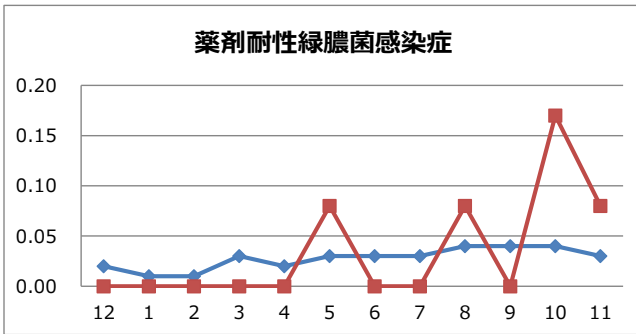
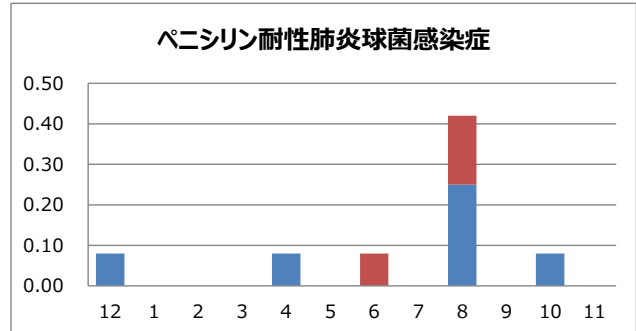
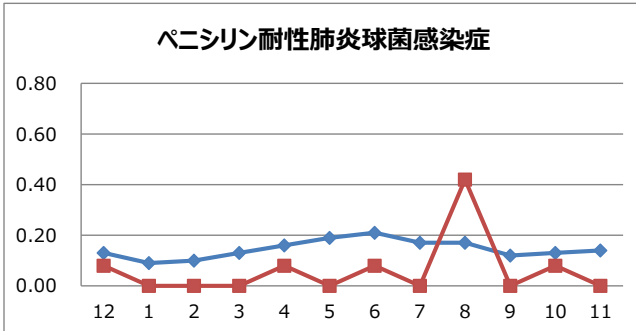
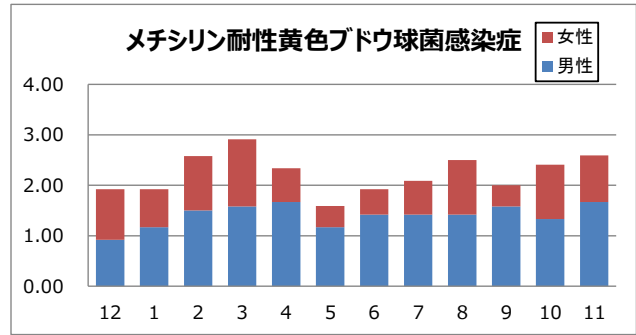
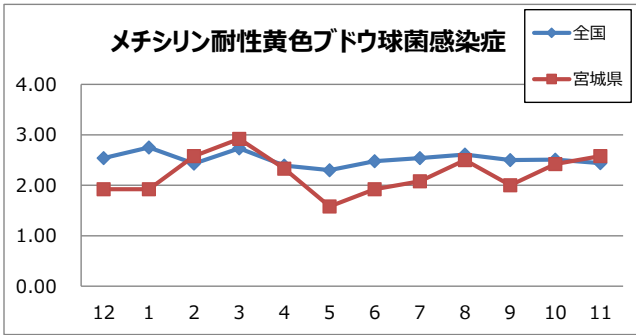
2. 患者数の推移(月別定点当たり患者報告数)



3. 過去12カ月男女比(月別定点当たり患者報告数)



4. 薬剤耐性菌の状況(定点報告数の月別推移・男女比)



5. 全数把握対象疾患報告状況

集計期間: 報告週 第44週～第48週(11月1日～12月5日)

疾患名		11月			2021年累計
		宮城県	仙台市	県全域	県全域
二類感染症	結核	14	5	19	210
三類感染症	コレラ				
	細菌性赤痢				1
	腸管出血性大腸菌感染症	4	1	5	69
四類感染症	腸チフス				
	パラチフス				
	E型肝炎				5
	A型肝炎				
	コクシジオイデス症				
	つつが虫病	1		1	2
	デング熱				
五類感染症	レジオネラ症	4	6	10	65
	レプトスピラ症				
	アメーバ赤痢				8
	ウイルス性肝炎				2
	カルバペネム耐性腸内細菌感染症		3	3	38
	急性脳炎				
	クリプトスポリジウム症				
	クロイツフェルト・ヤコブ病				3
	劇症型溶血性レンサ球菌感染症		1	1	12
	後天性免疫不全症候群				9
	侵襲性インフルエンザ菌感染症				3
	侵襲性髄膜炎菌感染症				
	侵襲性肺炎球菌感染症	1	3	4	19
	水痘(入院例)				5
	梅毒		11	11	99
	播種性クリプトコックス症	1		1	2
破傷風				2	
バンコisin耐性腸球菌感染症					
百日咳				2	
風しん					
麻しん					
薬剤耐性アシネトバクター感染症					
新型コロナウイルス感染症	8	9	17	※	

※ 新型コロナウイルス感染症に係る届出状況については、集計システムへの入力に時間を要するケースがあり、宮城県及び仙台市の患者数に関する公表資料と差が生じております。次のURLの公表資料をご覧ください。HP: <https://www.pref.miyagi.jp/site/covid-19/02.html>