

キャベツ(秋冬どり)とタマネギ(春まき)の 機械化一貫体系導入を検討するための 「担い手経営体モデルシミュレーションシート」

情報経営部 経営チーム TEL:022-383-8119

研究の目的

東日本大震災の被災地域において規模拡大・多角化を目指す経営体が、キャベツ(秋冬どり)とタマネギ(春まき)機械化体系一貫体系導入について検討できるシミュレーションシートを作成しました。

研究成果

1) 作成したシートは、水稻(移植)、大豆(標播)、キャベツ(秋冬どり・機械化・おきな盆前定植)、キャベツ(秋冬どり・機械化・おきな盆後定植)、キャベツ(秋冬どり・機械化・彩音盆前定植)、キャベツ(秋冬どり・機械化・彩音盆後定植)、タマネギ(春まき・機械化・もみじ3号)で構成しており、シート内の構成員数、経営規模(面積)、10a当たり収量、kg当たり単価、借地料、雇用労賃単価等を自由に変更することが可能です(表1)。

また、年間旬別労働時間も経営規模別に確認することができます(図1)。

2) キャベツ(秋冬どり)とタマネギ(春まき)を導入した場合と導入していない場合の農業所得の比較ができ、導入する場合の経営計画や経営モデル等の作成の一助となります。

表1 担い手経営モデルシミュレーションシート

担い手経営体モデル		構成員数						6戸	労働力 6.0
作目	水稲(移植)	キャベツ(秋冬どり・機械化・おきな盆前定植)	キャベツ(秋冬どり・機械化・おきな盆後定植)	キャベツ(秋冬どり・機械化・彩音盆前定植)	キャベツ(秋冬どり・機械化・彩音盆後定植)	タマネギ(春まき・機械化・もみじ3号)	大豆(標播)		
経営面積(面積)	60.0ha	0.0ha	0.0ha	3.5ha	0.0ha	0.0ha	0.9ha	13.0ha	
10a当たり収量	490kg		6,000kg	6,000kg	6,000kg	6,000kg	8,400kg	190kg	
kg当たり単価	244円		60円	60円	60円	60円	65円	188円	
契約作業者単価		育苗/種 700円	乾葉/種 13,500円						
10a当たり農業所得	117,120	66,672	30,828	360,000	360,000	360,000	361,000	60,887	
10a当たり農業費	34,818		76,239			76,239	126,089	47,406	
10a当たり実質所得	82,302	66,672	23,247	283,761	283,761	283,761	234,911	13,481	
農業所得(売上総額)	70,872,000	0	0	12,600,000	0	0	12,600,000	10,812,887	
農業費	20,848,739	0	0	2,868,148	0	0	2,868,148	8,126,838	
農業所得	49,993,261	0	0	9,731,852	0	0	9,731,852	2,686,049	
農業費	3,000,000	0	0	178,000	0	0	178,000	880,000	
農業所得	46,993,261	0	0	9,553,852	0	0	9,553,852	1,806,049	
農業費	12,428,739	0	0	5,182,819	0	0	5,182,819	146,299	
農業所得合計	23,895,084			4,371,033			4,371,033	1,659,750	
水稲自作面積	0.0ha								
借地料	5,000円							1,000円	
共同利用割合	0%								

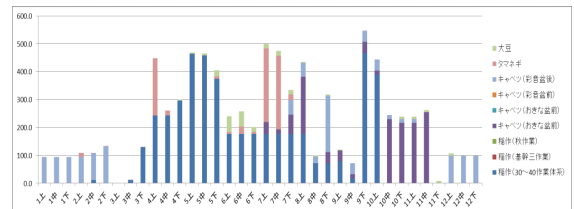


図1 機械化技術を導入した場合に作成される年間旬別労働時間

利活用の留意点等

- 1) 当シートは、宮城県農林水産部農業振興課で作成したシート(使用ソフト: Excel)を参考にし、「食料生産地域再生のための先端技術展開事業」で得られたデータを入力しています。
- 2) 作成したファイルは、432KB程度で、宮城県農業・園芸総合研究所にて入手可能です。

より詳しい内容は「普及に移す技術」第93号(平成30年発行)「キャベツ(秋冬どり)とタマネギ(春まき)の機械化一貫体系導入を検討するための「担い手経営体モデルシミュレーションシート」を御覧ください。

http://www.pref.miyagi.jp/soshiki/res_center/hukyuu-index.html

