

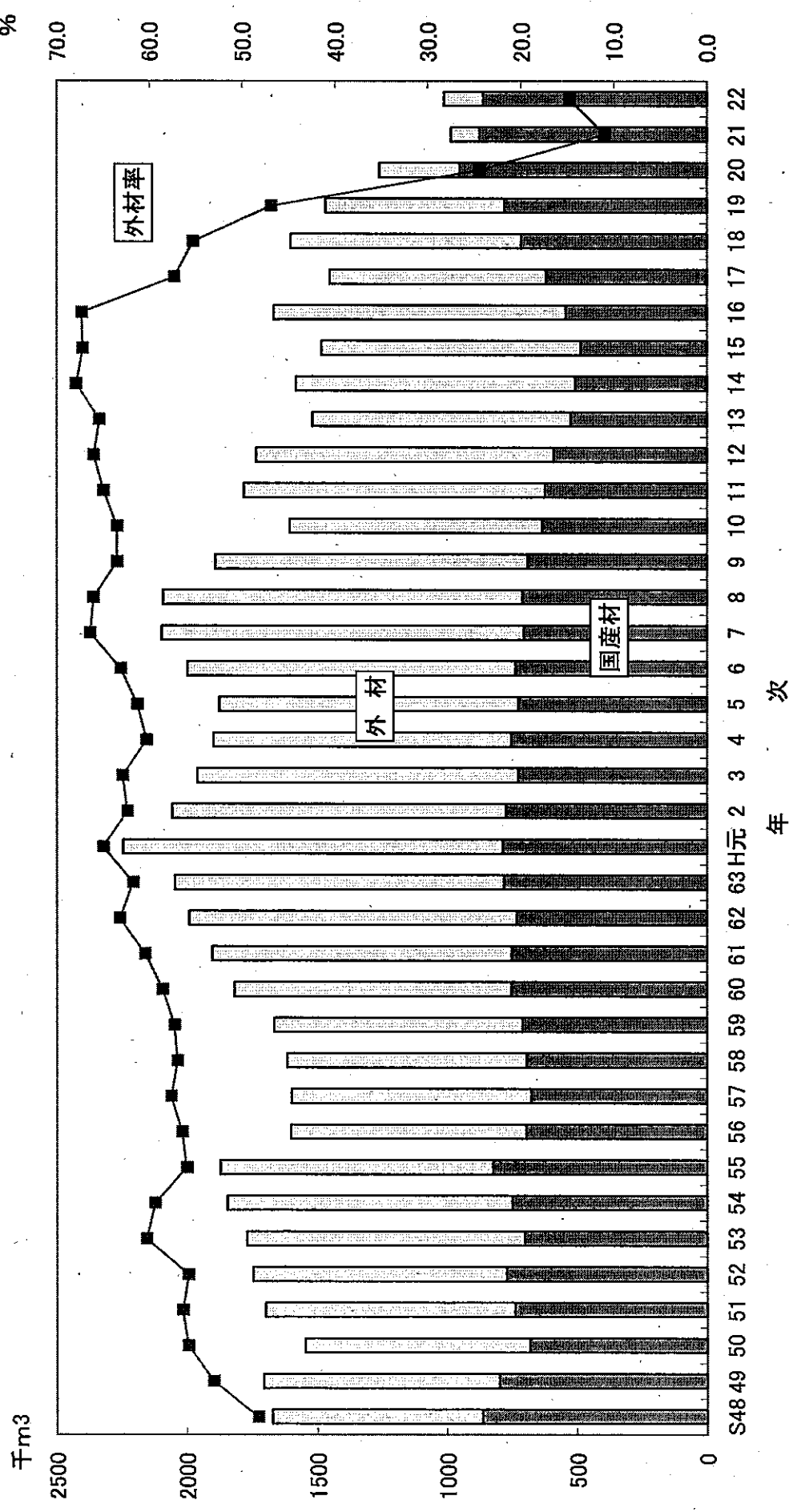
2. 県内素材の需要量（用途別・材種別）

（単位：千m³）

用途別	平成 17 年								
	総数	国産材			外材				
		小計	針	広	小計	ラワン	米材	北洋材	その他
総数	(1451)	(619)	(533)	(86)	(832)	(7)	(91)	(614)	(120)
1,372	540	454	86	832	7	91	614	120	
製材	269	215	214	1	54	0	52	1	1
合板	928	190	190	0	738	7	0	613	118
パルプ	(79)	(79)	(79)	(0)	(0)	(0)	(0)	(0)	(0)
木材チップ	175	135	50	85	40	0	39	0	1
用途別	平成 18 年								
	総数	国産材			外材				
		小計	針	広	小計	ラワン	米材	北洋材	その他
総数	(1601)	(715)	(629)	(86)	(886)	(6)	(44)	(727)	(109)
1,524	638	552	86	886	6	44	727	109	
製材	271	225	223	2	46	0	44	0	2
合板	1,080	269	269	0	811	6	0	698	107
パルプ	(77)	(77)	(77)	(0)	(0)	(0)	(0)	(0)	(0)
木材チップ	173	144	60	84	29	0	0	29	0
用途別	平成 19 年								
	総数	国産材			外材				
		小計	針	広	小計	ラワン	米材	北洋材	その他
総数	(1467)	(779)	(683)	(96)	(688)	(0)	(36)	(639)	(13)
1,394	706	610	96	688	0	36	639	13	
製材	258	220	219	1	38	0	36	1	1
合板	954	333	333	0	621	0	0	609	12
パルプ	(73)	(73)	(73)	(0)	(0)	(0)	(0)	(0)	(0)
木材チップ	182	153	58	95	29	0	0	29	0
用途別	平成 20 年								
	総数	国産材			外材				
		小計	針	広	小計	ラワン	米材	北洋材	その他
総数	(1258)	(950)	(838)	(112)	(308)	(0)	(57)	(248)	(3)
1,189	881	769	112	308	0	57	248	3	
製材	234	209	208	1	25	0	23	0	2
合板	754	471	471	0	283	0	34	248	1
パルプ	(69)	(69)	(69)	(0)	(0)	(0)	(0)	(0)	(0)
木材チップ	201	201	90	111	0	0	0	0	0
用途別	平成 21 年								
	総数	国産材			外材				
		小計	針	広	小計	ラワン	米材	北洋材	その他
総数	(982)	(874)	(785)	(89)	(108)	(0)	(100)	(8)	(0)
922	814	725	89	108	0	100	8	0	
製材	209	192	191	1	17	0	17	0	0
合板	544	453	453	0	91	0	83	8	0
パルプ	(60)	(60)	(60)	(0)	(0)	(0)	(0)	(0)	(0)
木材チップ	169	169	81	88	0	0	0	0	0
用途別	平成 22 年								
	総数	国産材			外材				
		小計	針	広	小計	ラワン	米材	北洋材	その他
総数	(1008)	(859)	(775)	(84)	(149)	(0)	(149)	(0)	(0)
950	801	717	84	149	0	149	0	0	
製材	195	177	177	0	18	0	18	0	0
合板	597	466	466	0	131	0	131	0	0
パルプ	(58)	(58)	(58)	(0)	(0)	(0)	(0)	(0)	(0)
木材チップ	158	158	74	84	0	0	0	0	0

出典：木材需給報告書，木材統計（農林水産省統計情報部），木材需給動態調査（林業振興課：平成13年以降のパルプ用のみ）
注：（ ）書きはパルプ用の需要量を加えた値であり，木材需給動態調査（林業振興課調べ）による数値である。

国産材・外材別素材需要量及び外材率



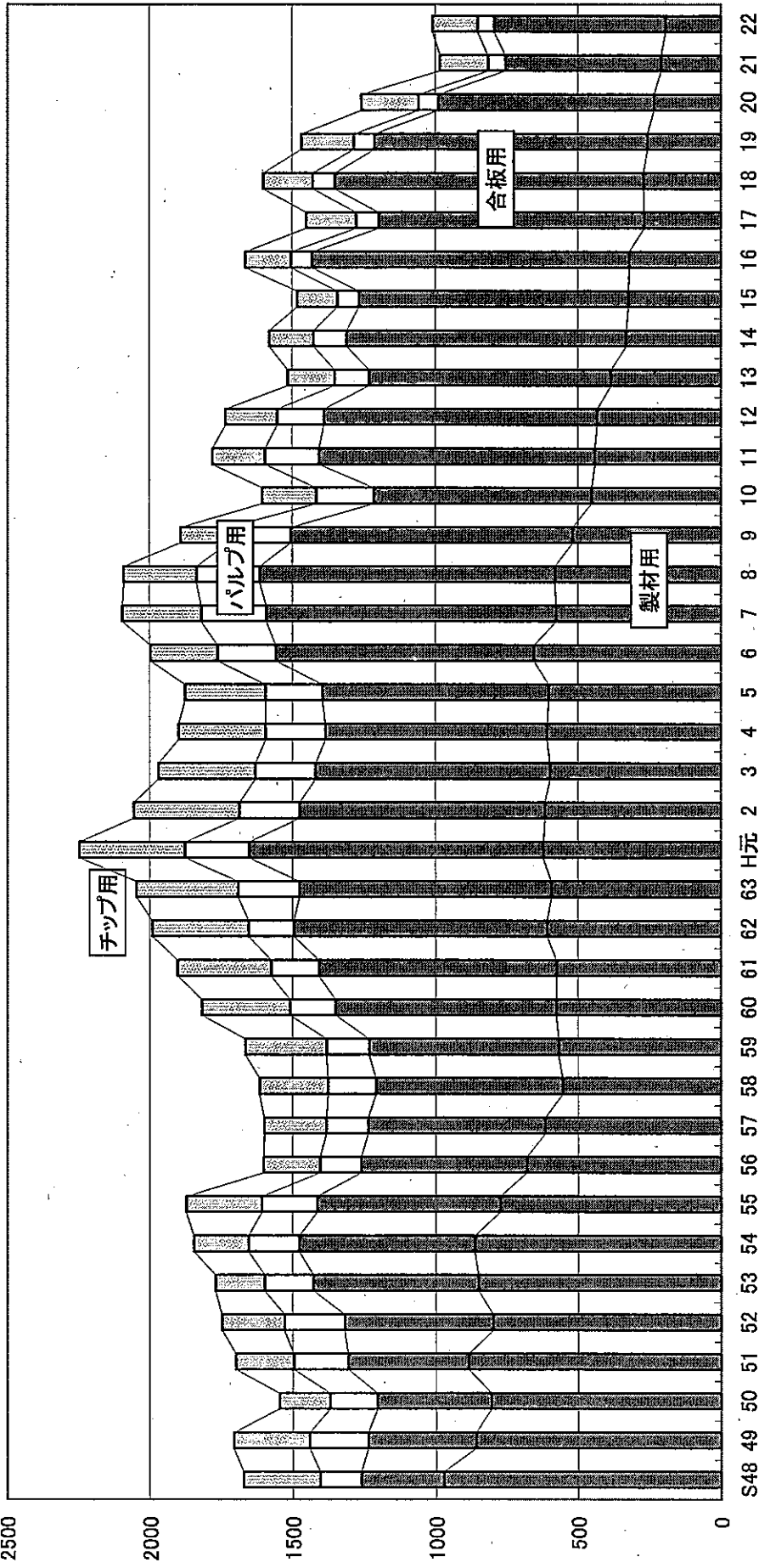
出典：木材需給報告書，木材統計（農林水産省統計情報部）

注：パルプ用需要量を含む（平成12年までは木材需給報告書，平成13年以降は木材需給動態調査（林業振興課調べ）による）

素材の用途別需要量の推移

需要量

千m³
2500



出典:木材需給報告書, 木材統計(農林水産省統計情報部)

注:パルプ用については,平成12年までは木材需給報告書,平成13年以降は木材需給動態調査(林業振興課調べ)による