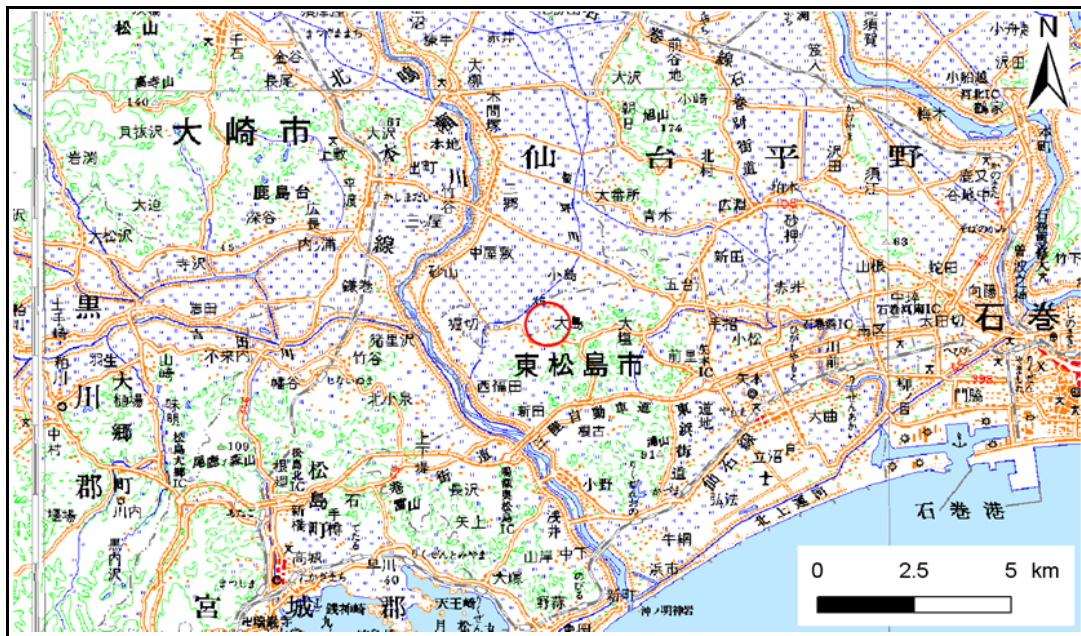


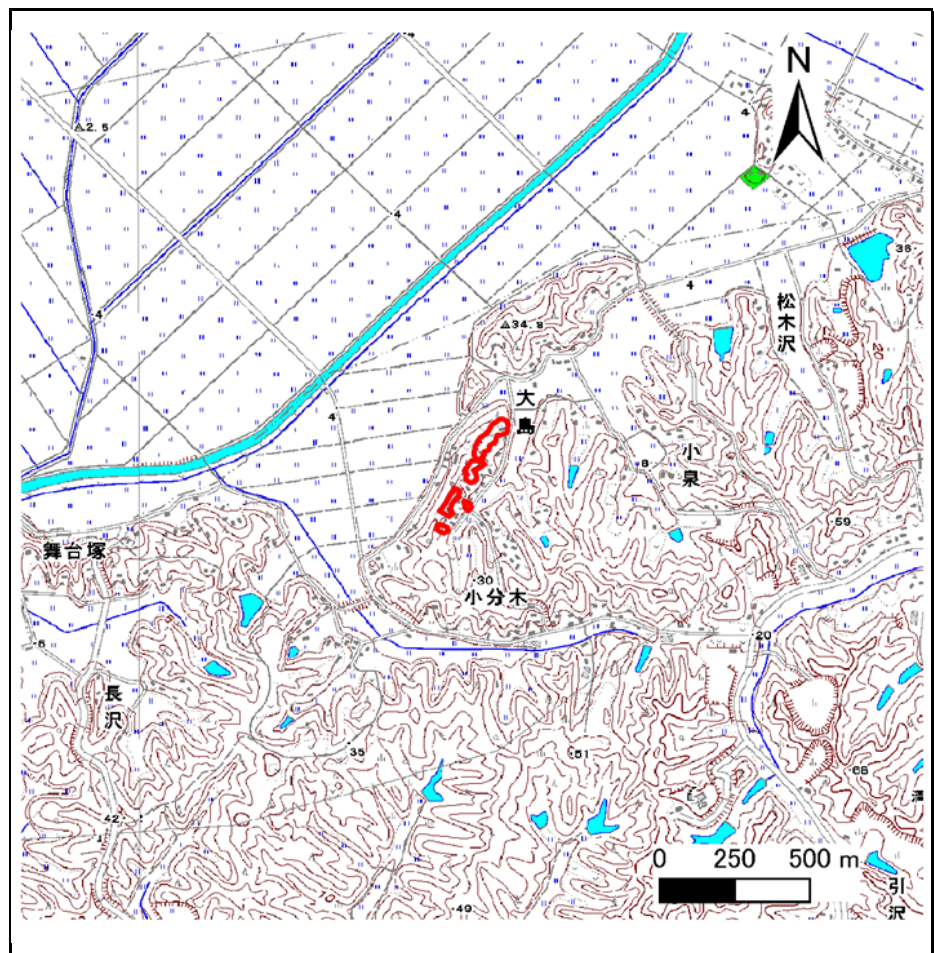
土砂災害警戒区域等の指定の告示に係る図書(その1)

告示番号	宮城県告示第738号
告示年月日	平成27年7月24日

自然現象の種類	急傾斜地の崩壊
箇所番号	I-自-0787(1311000787)
箇所名	大島の2
所在地	東松島市大塩字大島沖下
調査機関	宮城県東部土木事務所



位置図 (S=1:200,000)



位置図 (S=1:25,000)

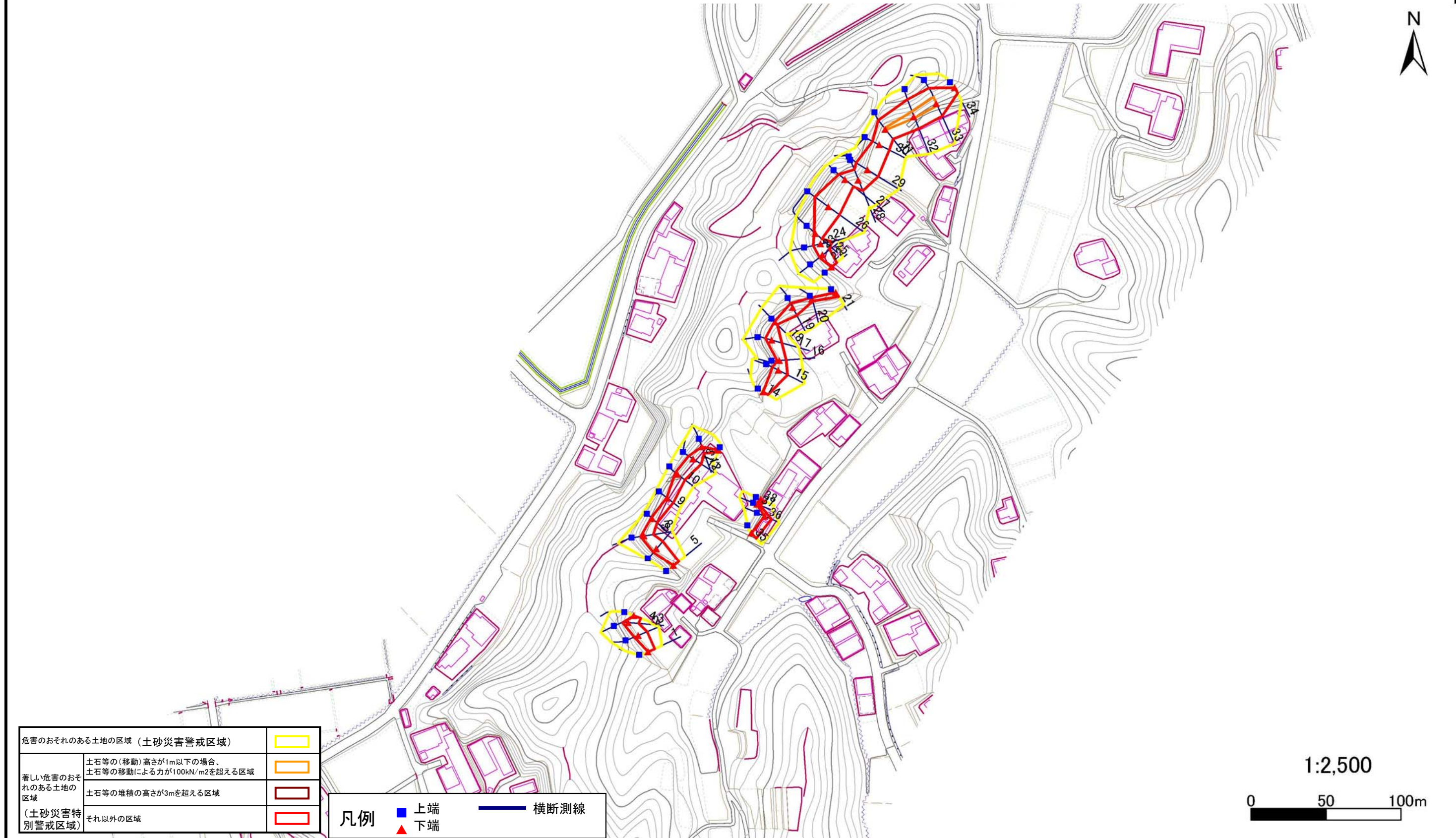
この地図は、国土地理院長の承認を得て、同院発行の数値地図20000(地図画像)及び数値地図25000(地図画像)を複製したものである。(承認番号 平26情複、第344号)

土砂災害警戒区域等の指定の告示に係る図書(その2)

告示番号	宮城県告示第738号
告示年月日	平成27年7月24日

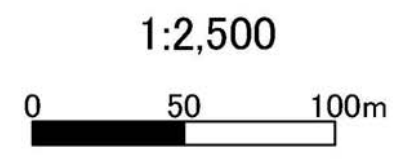
調査年度	平成24年度
------	--------

急傾斜地の位置	箇所番号	I-自-0787(1311000787)	箇所名	大島の2	所在地	東松島市大塩字大島沖下
---------	------	----------------------	-----	------	-----	-------------



危険のおそれのある土地の区域 (土砂災害警戒区域)		
著しい危険のおそれのある土地の区域 (土砂災害特別警戒区域)	土石等の(移動)高さが1m以下の場合、土石等の移動による力が100kN/m ² を超える区域	
	土石等の堆積の高さが3mを超える区域	
それ以外の区域		

凡例		上端		横断測線
		下端		



土砂災害警戒区域等の指定の告示に係る図書(その3)

告示番号	宮城県告示第738号
告示年月日	平成27年7月24日

急傾斜地の位置	箇所番号	I-自-0787(1311000787)	箇所名	大島の2	所在地	東松島市大塩字大島沖下
---------	------	----------------------	-----	------	-----	-------------

横断測線の区間	土石等の移動により建築物の地上部に作用すると想定される力				土石等の堆積により建築物の地上部に作用すると想定される力				横断測線の区間	土石等の移動により建築物の地上部に作用すると想定される力				土石等の堆積により建築物の地上部に作用すると想定される力			
	土石等の(移動)高さが1m以下の場合、土石等の移動による力が100kN/m ² を超える区域		それ以外の区域		土石等の堆積の高さが3mを超える区域		それ以外の区域			土石等の(移動)高さが1m以下の場合、土石等の移動による力が100kN/m ² を超える区域		それ以外の区域		土石等の堆積の高さが3mを超える区域		それ以外の区域	
	力の大きさのうち最大のもの (kN/m ²)	土石等の高さ (m)	力の大きさのうち最大のもの (kN/m ²)	土石等の高さ (m)	力の大きさのうち最大のもの (kN/m ²)	土石等の高さ (m)	力の大きさのうち最大のもの (kN/m ²)	土石等の高さ (m)		力の大きさのうち最大のもの (kN/m ²)	土石等の高さ (m)	力の大きさのうち最大のもの (kN/m ²)	土石等の高さ (m)	力の大きさのうち最大のもの (kN/m ²)	土石等の高さ (m)	力の大きさのうち最大のもの (kN/m ²)	土石等の高さ (m)
1 ~ 2	-	-	79.5	1.0	-	-	9.1	1.8									
2 ~ 3	-	-	84.8	1.0	-	-	9.1	1.8									
3 ~ 4	-	-	84.8	1.0	-	-	9.0	1.8									
5 ~ 6	-	-	81.6	1.0	-	-	9.5	1.9									
6 ~ 7	-	-	81.6	1.0	-	-	9.5	1.9									
7 ~ 8	-	-	76.0	1.0	-	-	11.1	2.2									
8 ~ 9	-	-	62.9	1.0	-	-	11.1	2.2									
9 ~ 10	-	-	73.6	1.0	-	-	9.0	1.8									
10 ~ 11	-	-	80.2	1.0	-	-	10.2	2.1									
11 ~ 12	-	-	80.2	1.0	-	-	10.2	2.1									
12 ~ 13	-	-	57.6	1.0	-	-	13.9	2.8									
14 ~ 15	-	-	86.6	1.0	-	-	10.6	2.1									
15 ~ 16	-	-	86.6	1.0	-	-	11.3	2.3									
16 ~ 17	-	-	88.3	1.0	-	-	11.3	2.3									
17 ~ 18	-	-	88.3	1.0	-	-	12.7	2.5									
18 ~ 19	-	-	73.3	1.0	-	-	12.7	2.5									
19 ~ 20	-	-	73.3	1.0	-	-	15.2	3.0									
20 ~ 21	-	-	42.7	1.0	-	-	15.2	3.0									
22 ~ 23	-	-	73.8	1.0	-	-	9.3	1.9									
23 ~ 24	-	-	91.6	1.0	-	-	9.0	1.8									
24 ~ 25	-	-	91.6	1.0	-	-	9.0	1.8									
25 ~ 26	-	-	100.0	1.0	-	-	11.6	2.3									
26 ~ 27	-	-	100.0	1.0	-	-	13.1	2.6									
27 ~ 28	-	-	98.7	1.0	-	-	13.1	2.6									
28 ~ 29	-	-	100.0	1.0	-	-	11.3	2.3									
29 ~ 30	-	-	100.0	1.0	-	-	11.3	2.3									
30 ~ 31	-	-	100.0	1.0	-	-	11.6	2.3									
31 ~ 32	111.9	1.0	100.0	1.0	-	-	11.6	2.3									
32 ~ 33	119.8	1.0	100.0	1.0	-	-	11.5	2.3									
33 ~ 34	-	-	100.0	1.0	-	-	11.5	2.3									
35 ~ 36	-	-	59.0	1.0	-	-	9.5	1.9									
36 ~ 37	-	-	59.0	1.0	-	-	12.7	2.6									
37 ~ 38	-	-	37.9	1.0	-	-	12.7	2.6									