

土砂災害警戒区域等の指定の告示に係る図書(その1)

告示番号	宮城県告示第688号
告示年月日	平成28年8月16日

自然現象の種類	急傾斜地の崩壊
箇所番号	I-自-0788
箇所名	山崎
所在地	東松島市大塩字山崎
調査機関	宮城県東部土木事務所



位置図(S=1:200,000)



概況図(S=1:25,000)

『この地図は、国土地理院長の承認を得て、同院発行の電子地形図25000及び電子地形図20万を複製したものである。(承認番号 平27情複、第902号)』

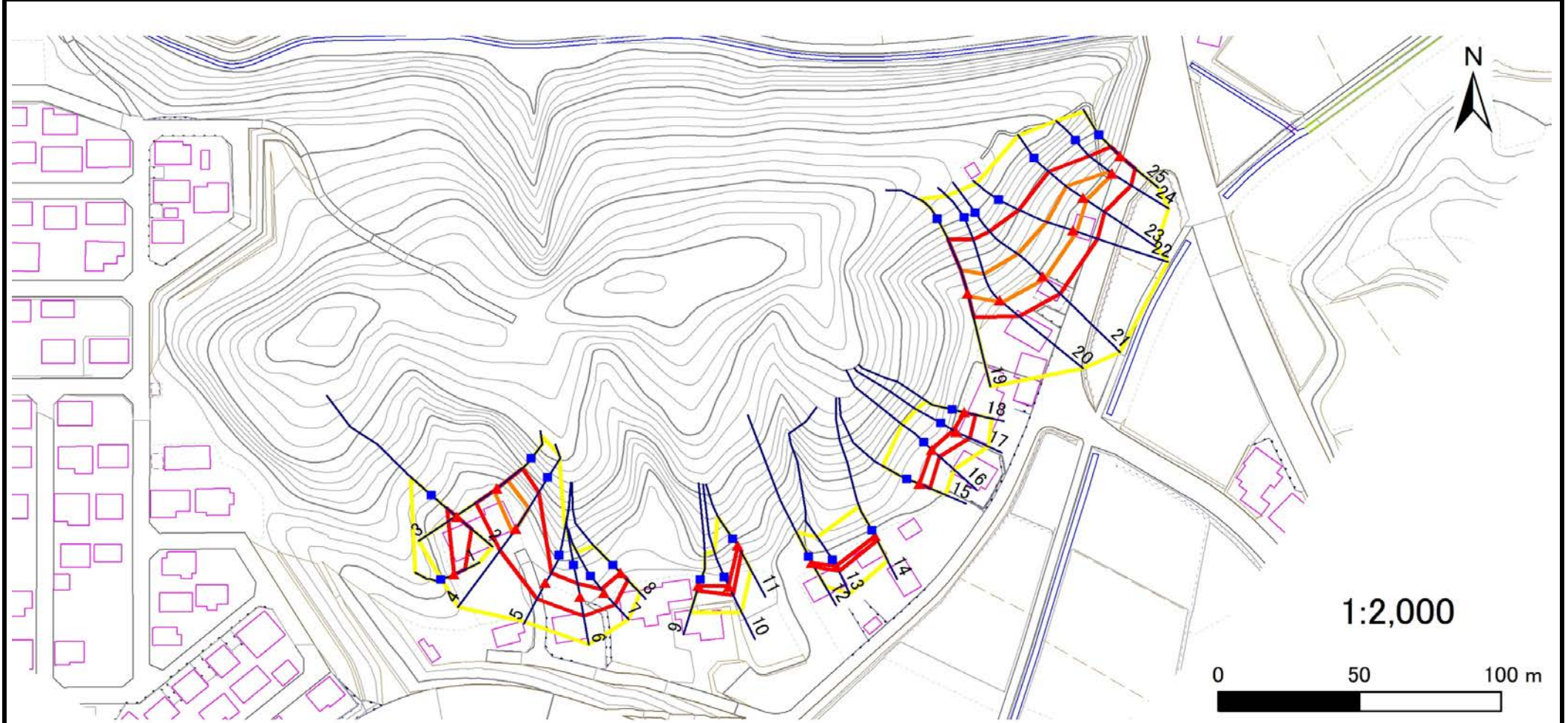
土砂災害警戒区域等の指定の告示に係る図書(その2)

告示番号	宮城県告示第688号
告示年月日	平成28年8月16日

危害のおそれのある土地、著しい危害のおそれのある土地の設定図

調査年度	平成27年度
------	--------

急傾斜地の位置	箇所番号	I-自-0788	箇所名	山崎	所在地	東松島市大塩字山崎
---------	------	----------	-----	----	-----	-----------



凡例	■ 上端	— 横断測線	— 危害のおそれのある土地の区域	— 土石等の移動による力が100kN/m ² を超える範囲
	▲ 下端		— 著しい危害のおそれのある土地の区域	— 土石等の堆積高が3mを超える範囲

土砂災害警戒区域等の指定の告示に係る図書(その3)

告示番号	宮城県告示第688号
告示年月日	平成28年8月16日

建築物に作用すると想定される衝撃に関する事項

急傾斜地の位置	箇所番号	I-自-0788	箇所名	山崎	所在地	東松島市大塩字山崎
---------	------	----------	-----	----	-----	-----------

横断測線の区間	土石等の移動により建築物の地上部に作用すると想定される力				土石等の堆積により建築物の地上部に作用すると想定される力				横断測線の区間	土石等の移動により建築物の地上部に作用すると想定される力				土石等の堆積により建築物の地上部に作用すると想定される力			
	土石等の(移動)高さが1m以下の場合、土石等移動による力が100kN/m ² を超える区域		それ以外の区域		土石等の堆積高さが3mを超える区域		それ以外の区域			土石等の(移動)高さが1m以下の場合、土石等移動による力が100kN/m ² を超える区域		それ以外の区域		土石等の堆積高さが3mを超える区域		それ以外の区域	
	力の大きさのうち最大のもの (kN/m ²)	土石等の高さ (m)	力の大きさのうち最大のもの (kN/m ²)	土石等の高さ (m)	力の大きさのうち最大のもの (kN/m ²)	土石等の高さ (m)	力の大きさのうち最大のもの (kN/m ²)	土石等の高さ (m)		力の大きさのうち最大のもの (kN/m ²)	土石等の高さ (m)	力の大きさのうち最大のもの (kN/m ²)	土石等の高さ (m)	力の大きさのうち最大のもの (kN/m ²)	土石等の高さ (m)	力の大きさのうち最大のもの (kN/m ²)	土石等の高さ (m)
1 ~ 2	-	-	85.4	1.0	-	-	9.8	1.9									
3 ~ 4	130.2	1.0	100.0	1.0	-	-	13.4	2.7									
4 ~ 5	130.2	1.0	100.0	1.0	-	-	12.1	2.4									
5 ~ 6	-	-	89.3	1.0	-	-	8.6	1.7									
6 ~ 7	-	-	89.3	1.0	-	-	9.0	1.8									
7 ~ 8	-	-	71.6	1.0	-	-	10.8	2.1									
9 ~ 10	-	-	43.6	1.0	-	-	13.2	2.6									
10 ~ 11	-	-	43.6	1.0	-	-	12.1	2.4									
12 ~ 13	-	-	28.0	1.0	-	-	13.2	2.6									
13 ~ 14	-	-	28.0	1.0	-	-	13.2	2.6									
15 ~ 16	-	-	51.5	1.0	-	-	11.0	2.2									
16 ~ 17	-	-	65.5	1.0	-	-	11.0	2.2									
17 ~ 18	-	-	65.5	1.0	-	-	10.3	2.0									
19 ~ 20	116.9	1.0	100.0	1.0	-	-	10.6	2.1									
20 ~ 21	118.0	1.0	100.0	1.0	-	-	10.6	2.1									
21 ~ 22	119.8	1.0	100.0	1.0	-	-	10.8	2.1									
22 ~ 23	120.9	1.0	100.0	1.0	-	-	11.3	2.2									
23 ~ 24	120.9	1.0	100.0	1.0	-	-	11.3	2.2									
24 ~ 25	104.2	1.0	100.0	1.0	-	-	10.4	2.1									