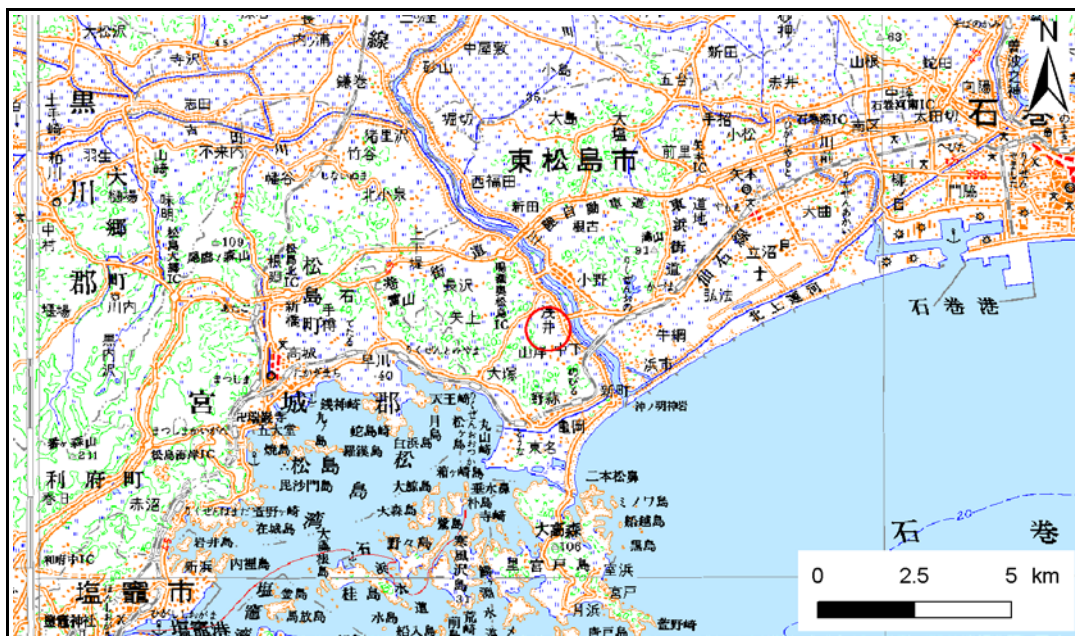


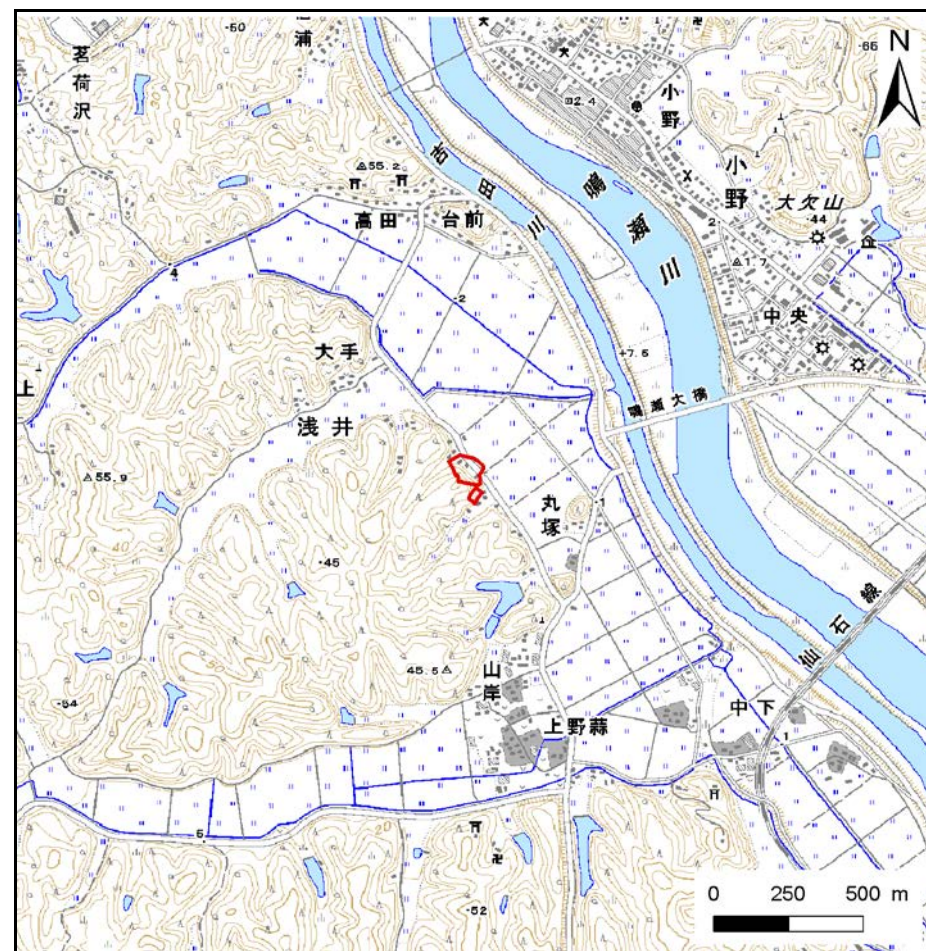
土砂災害警戒区域等の指定の告示に係る図書(その1)

告示番号	宮城県告示第306号
告示年月日	平成29年3月28日

自然現象の種類	急傾斜地の崩壊
箇所番号	Ⅱ-自-2203(1321002203)
箇所名	大栗
所在地	東松島市浅井字大栗
調査機関	宮城県東部土木事務所



位置図 (S=1:200,000)



位置図 (S=1:25,000)

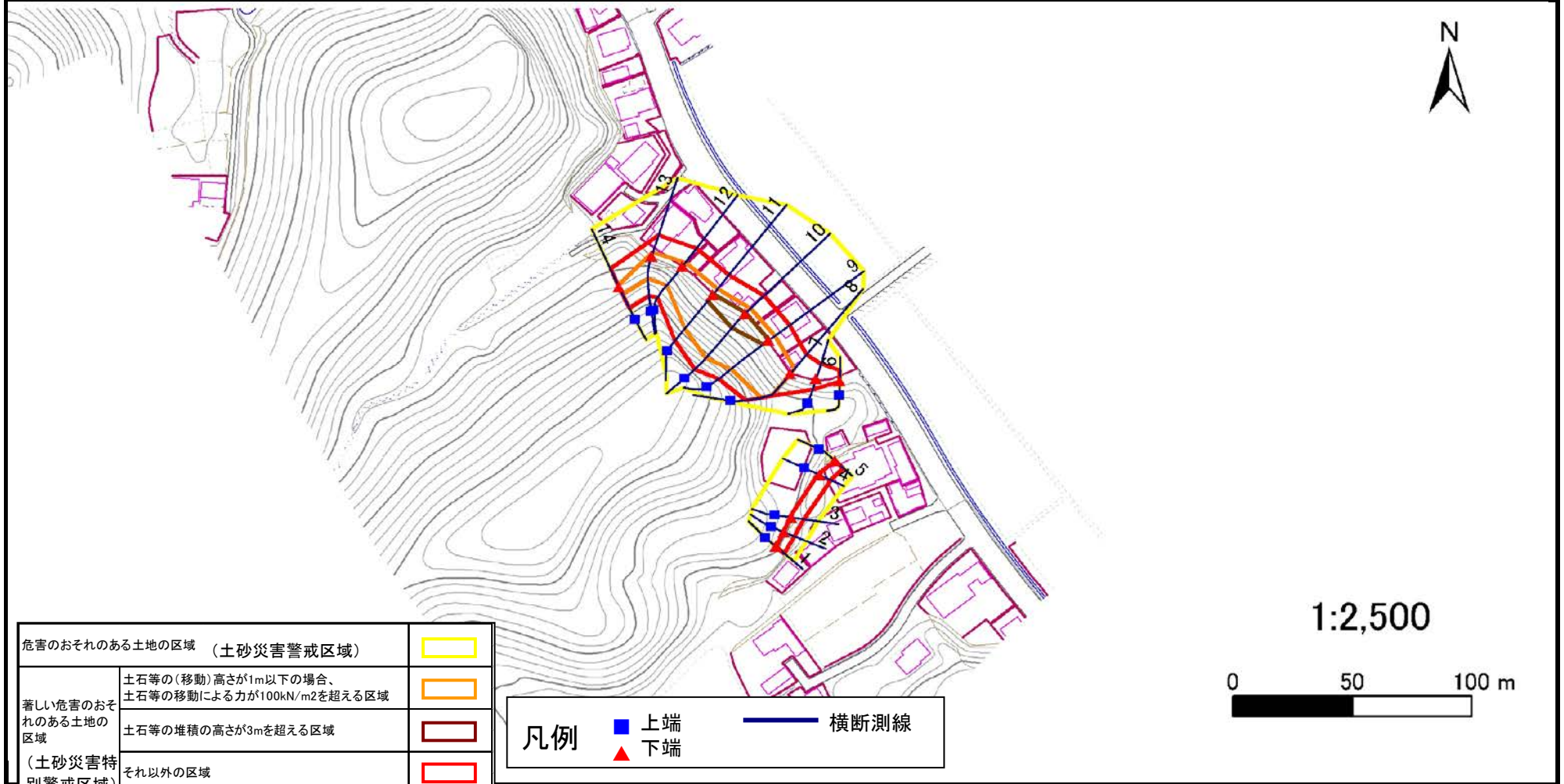
この地図は、国土地理院長の承認を得て、同院発行の数値地図20000(地図画像)及び数値地図25000(地図画像)を複製したものである。(承認番号 平26情複、第344号)

土砂災害警戒区域等の指定の告示に係る図書(その2)

告示番号	宮城県告示第306号
告示年月日	平成29年3月28日

調査年度	平成24年度
------	--------

急傾斜地の位置	箇所番号	II-自-2203(1321002203)	箇所名	大栗	所在地	東松島市浅井字大栗
---------	------	-----------------------	-----	----	-----	-----------



土砂災害警戒区域等の指定の告示に係る図書(その3)

宮城県告示第

告示番号	宮城県告示第306号
告示年月日	平成29年3月28日

急傾斜地の位置	箇所番号	II-自-2203(1321002203)						箇所名	大栗	所在地	東松島市浅井字大栗
---------	------	-----------------------	--	--	--	--	--	-----	----	-----	-----------

横断測線の区間	土石等の移動により建築物の地上部に作用すると想定される力				土石等の堆積により建築物の地上部に作用すると想定される力				横断測線の区間	土石等の移動により建築物の地上部に作用すると想定される力				土石等の堆積により建築物の地上部に作用すると想定される力			
	土石等の(移動)高さが1m以下の場合、土石等の移動による力が100kN/m ² を超える区域		それ以外の区域		土石等の堆積の高さが3mを超える区域		それ以外の区域			土石等の(移動)高さが1m以下の場合、土石等の移動による力が100kN/m ² を超える区域		それ以外の区域		土石等の堆積の高さが3mを超える区域		それ以外の区域	
	力の大きさのうち最大のもの (kN/m ²)	土石等の高さ (m)	力の大きさのうち最大のもの (kN/m ²)	土石等の高さ (m)	力の大きさのうち最大のもの (kN/m ²)	土石等の高さ (m)	力の大きさのうち最大のもの (kN/m ²)	土石等の高さ (m)		力の大きさのうち最大のもの (kN/m ²)	土石等の高さ (m)	力の大きさのうち最大のもの (kN/m ²)	土石等の高さ (m)	力の大きさのうち最大のもの (kN/m ²)	土石等の高さ (m)	力の大きさのうち最大のもの (kN/m ²)	土石等の高さ (m)
1 ~ 2	-	-	58.5	1.0	-	-	9.3	1.9									
2 ~ 3	-	-	64.5	1.0	-	-	9.3	1.9									
3 ~ 4	-	-	65.3	1.0	-	-	8.9	1.8									
4 ~ 5	-	-	65.3	1.0	-	-	8.9	1.8									
6 ~ 7	-	-	89.2	1.0	-	-	9.1	1.8									
7 ~ 8	-	-	100.0	1.0	-	-	14.0	2.8									
8 ~ 9	150.6	1.0	100.0	1.0	-	-	15.2	3.0									
9 ~ 10	155.7	1.0	100.0	1.0	16.6	3.3	15.2	3.0									
10 ~ 11	155.7	1.0	100.0	1.0	16.6	3.3	15.2	3.0									
11 ~ 12	151.5	1.0	100.0	1.0	-	-	15.2	3.0									
12 ~ 13	135.3	1.0	100.0	1.0	-	-	12.4	2.5									
13 ~ 14	129.7	1.0	100.0	1.0	-	-	11.8	2.4									