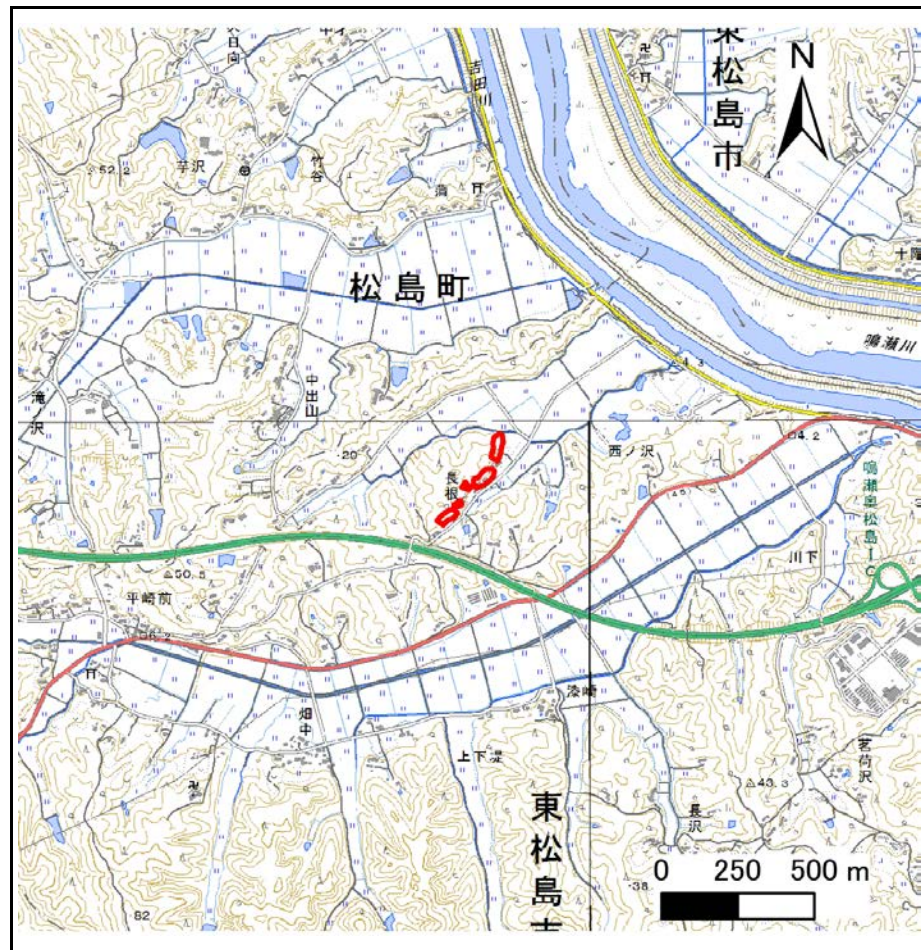


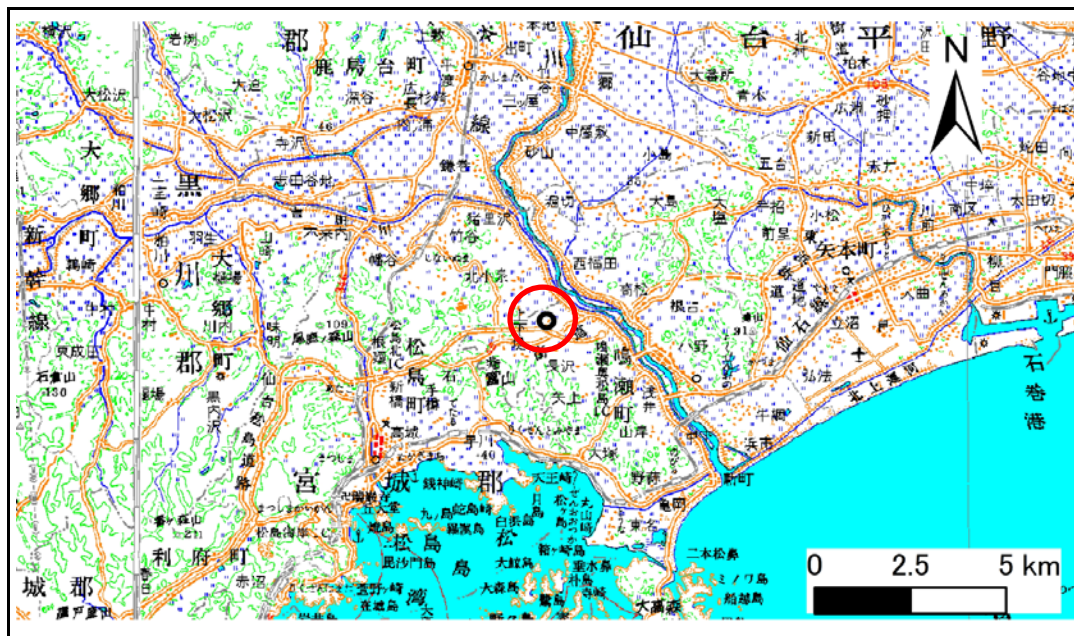
土砂災害警戒区域等の指定の告示に係る図書(その1)

告示番号	宮城県告示第903号
告示年月日	平成29年10月6日

自然現象の種類	急傾斜地の崩壊
箇所番号	I-自-0890
箇所名	長根
所在地	東松島市川下字品金沢
調査機関	宮城県東部土木事務所



位置図 (S=1:25,000)



位置図 (S=1:200,000)

この地図は、国土地理院長の承認を得て、同院発行の数値地図200000(地図画像)及び数値地図25000(地図画像)を複製したものである。(承認番号 平28情複、第1408号)

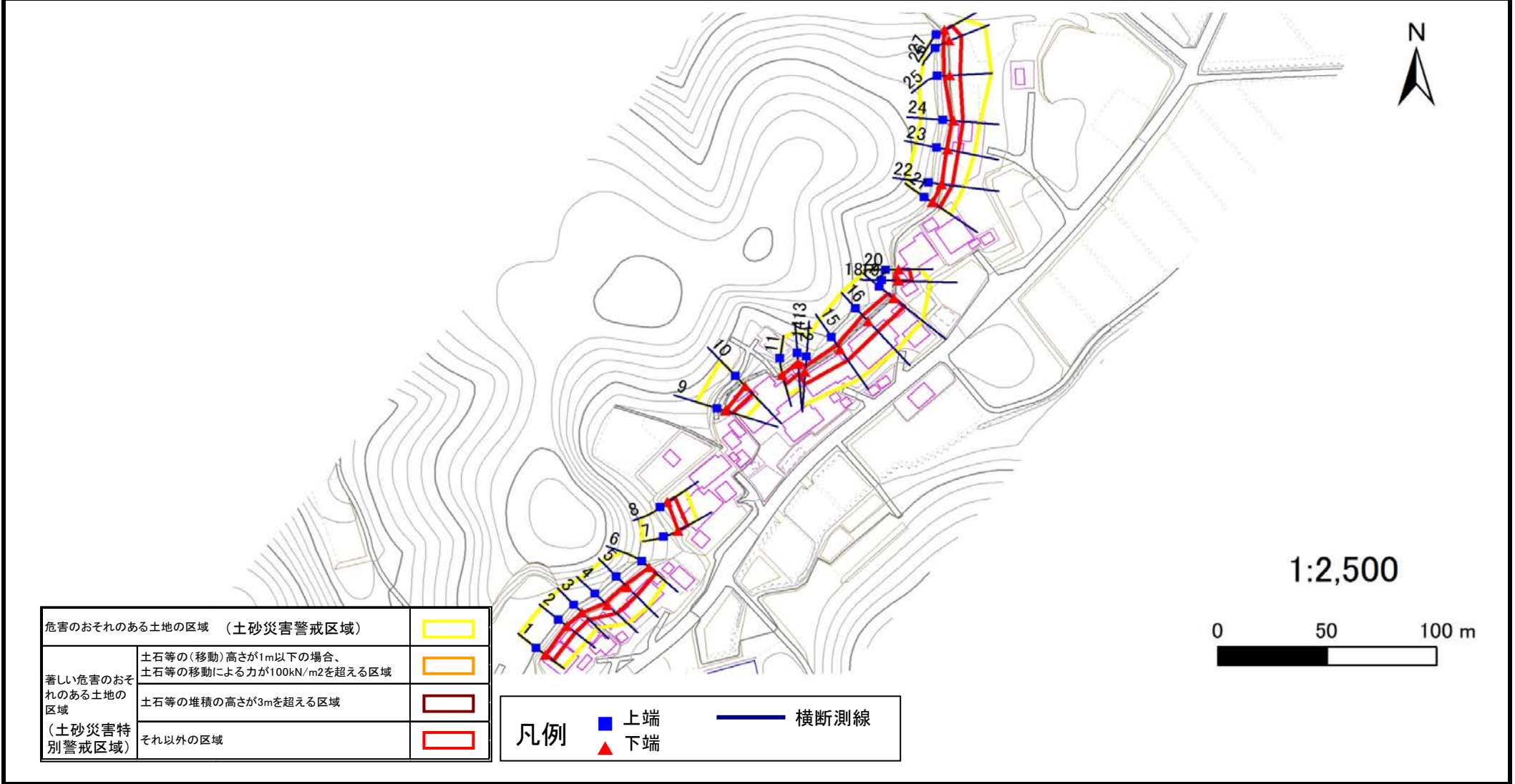
土砂災害警戒区域等の指定の告示に係る図書(その2)

告示番号	宮城県告示第903号
告示年月日	平成29年10月6日

危害のおそれのある土地、著しい危害のおそれのある土地の設定図

調査年度	平成28年度
------	--------

急傾斜地の位置	箇所番号	I-自-0890	箇所名	長根	所在地	東松島市川下字品金沢
---------	------	----------	-----	----	-----	------------



土砂災害警戒区域等の指定の告示に係る図書(その3)

告示番号	宮城県告示第903号
告示年月日	平成29年10月6日

建築物に作用すると想定される衝撃に関する事項

急傾斜地の位置	箇所番号	I-自-0890	箇所名	長根	所在地	東松島市川下字品金沢											
横断側線の区間	土石等の移動により建築物の地上部に作用すると想定される力				土石等の堆積により建築物の地上部に作用すると想定される力				横断側線の区間	土石等の移動により建築物の地上部に作用すると想定される力				土石等の堆積により建築物の地上部に作用すると想定される力			
	土石等の(移動)高さが1m以下の場合、土石等の移動による力が100kN/m ² を超える区域		それ以外の区域		土石等の堆積の高さが3mを超える区域		それ以外の区域			土石等の(移動)高さが1m以下の場合、土石等の移動による力が100kN/m ² を超える区域		それ以外の区域		土石等の堆積の高さが3mを超える区域		それ以外の区域	
	力の大きさのうち最大のもの (Kn/m ²)	土石等の高さ (m)	力の大きさのうち最大のもの (Kn/m ²)	土石等の高さ (m)	力の大きさのうち最大のもの (Kn/m ²)	土石等の高さ (m)	力の大きさのうち最大のもの (Kn/m ²)	土石等の高さ (m)		力の大きさのうち最大のもの (Kn/m ²)	土石等の高さ (m)	力の大きさのうち最大のもの (Kn/m ²)	土石等の高さ (m)	力の大きさのうち最大のもの (Kn/m ²)	土石等の高さ (m)	力の大きさのうち最大のもの (Kn/m ²)	土石等の高さ (m)
1 ~ 2	-	-	56.8	1.0	-	-	10.1	2.0	~								
2 ~ 3	-	-	56.8	1.0	-	-	10.1	2.0	~								
3 ~ 4	-	-	70.0	1.0	-	-	9.6	1.9	~								
4 ~ 5	-	-	70.7	1.0	-	-	9.4	1.9	~								
5 ~ 6	-	-	70.7	1.0	-	-	10.3	2.1	~								
7 ~ 8	-	-	59.5	1.0	-	-	10.5	2.1	~								
9 ~ 10	-	-	59.5	1.0	-	-	11.0	2.2	~								
11 ~ 12	-	-	58.2	1.0	-	-	10.2	2.0	~								
12 ~ 13	-	-	73.9	1.0	-	-	10.2	2.0	~								
14 ~ 15	-	-	73.9	1.0	-	-	10.3	2.1	~								
15 ~ 16	-	-	81.6	1.0	-	-	10.3	2.1	~								
16 ~ 17	-	-	81.6	1.0	-	-	10.3	2.1	~								
17 ~ 18	-	-	-	-	-	-	-	-	~								
19 ~ 20	-	-	74.8	1.0	-	-	9.6	1.9	~								
21 ~ 22	-	-	59.1	1.0	-	-	10.2	2.1	~								
22 ~ 23	-	-	59.1	1.0	-	-	10.4	2.1	~								
23 ~ 24	-	-	57.1	1.0	-	-	10.7	2.2	~								
24 ~ 25	-	-	57.6	1.0	-	-	12.0	2.4	~								
25 ~ 26	-	-	74.6	1.0	-	-	12.0	2.4	~								
26 ~ 27	-	-	74.6	1.0	-	-	10.5	2.1	~								
~									~								
~									~								
~									~								
~									~								
~									~								
~									~								
~									~								
~									~								
~									~								
~									~								
~									~								
~									~								
~									~								