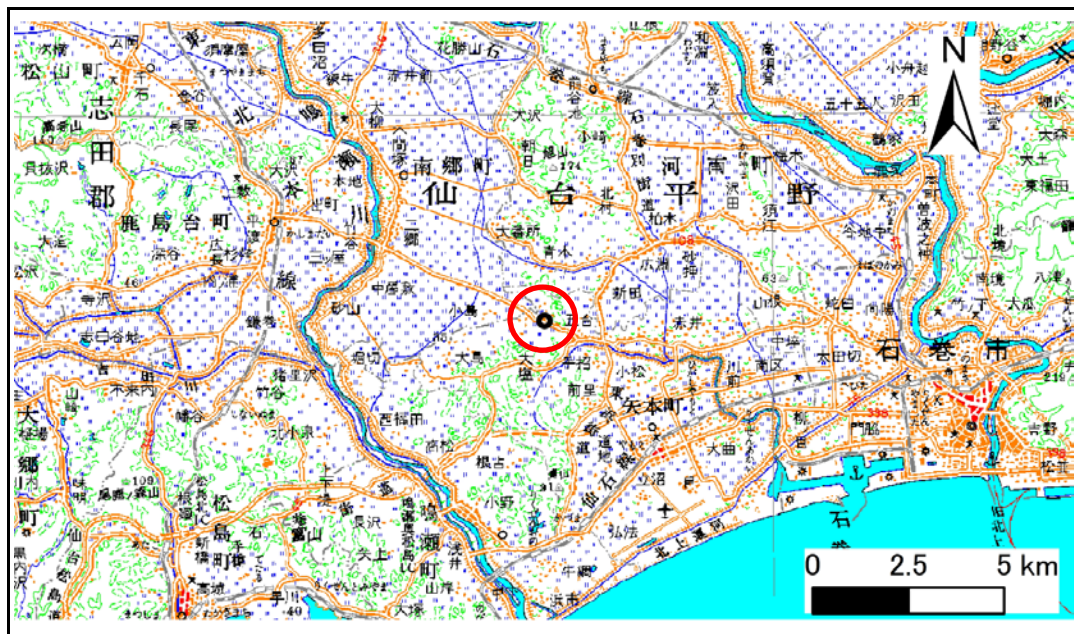


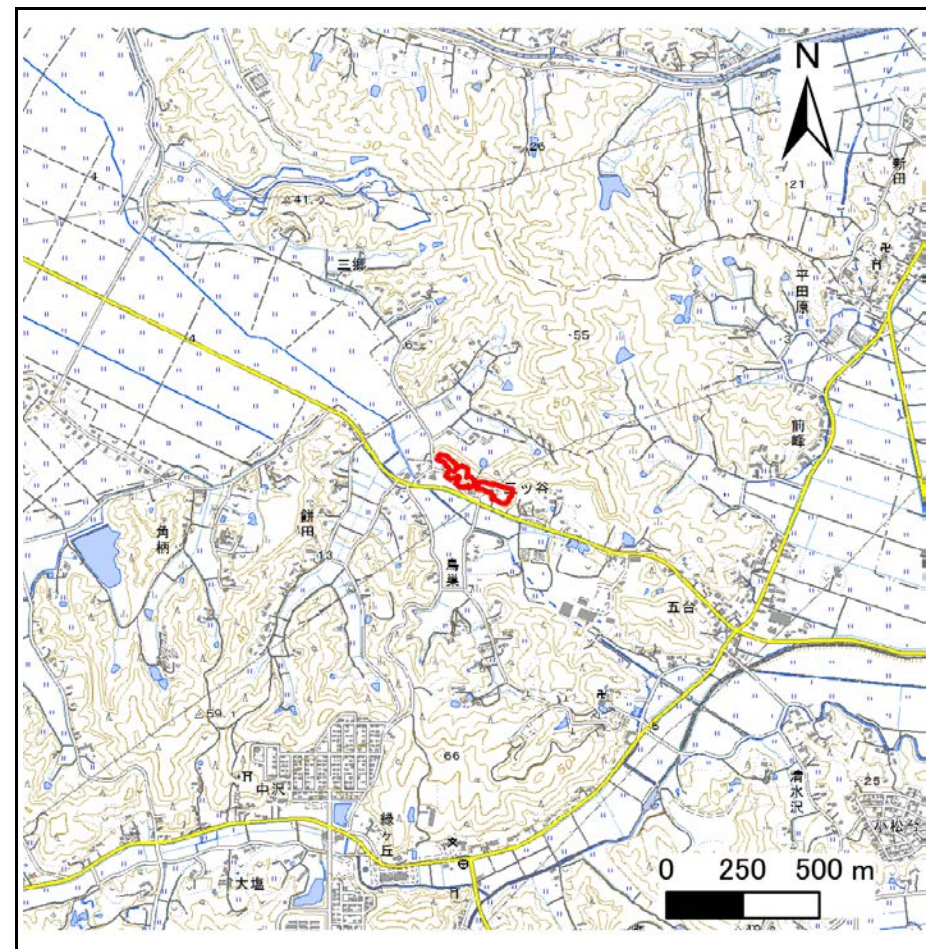
土砂災害警戒区域等の指定の告示に係る図書(その1)

告示番号	宮城県告示第903号
告示年月日	平成29年10月6日

自然現象の種類	急傾斜地の崩壊
箇所番号	I-自-1650
箇所名	三ツ谷
所在地	東松島市大塩字三ツ谷
調査機関	宮城県東部土木事務所



位置図 (S=1:200,000)



位置図 (S=1:25,000)

この地図は、国土地理院長の承認を得て、同院発行の数値地図200000(地図画像)及び数値地図25000(地図画像)を複製したものである。(承認番号 平28情複、第1408号)

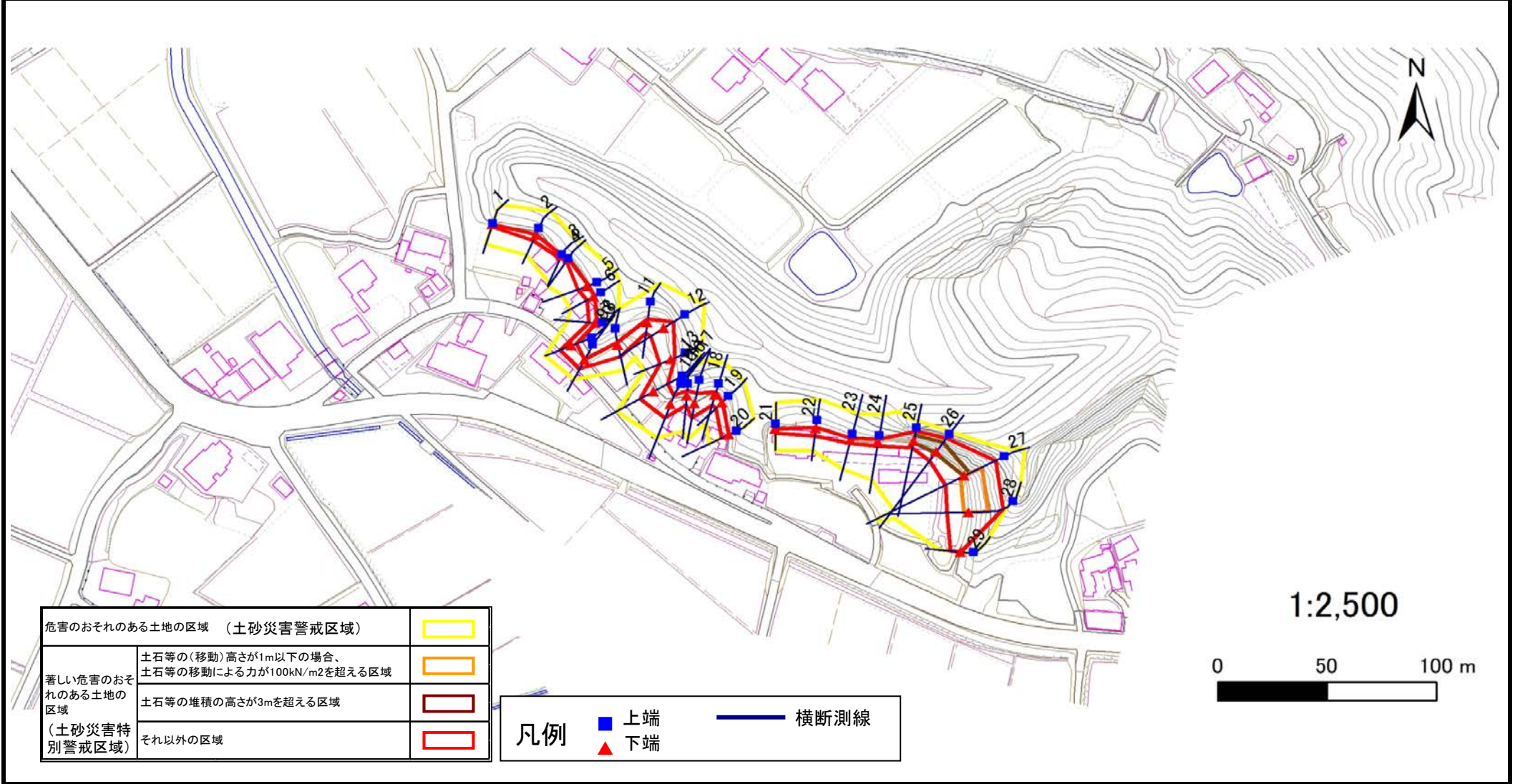
土砂災害警戒区域等の指定の告示に係る図書(その2)

告示番号	宮城県告示第903号
告示年月日	平成29年10月6日

危害のおそれのある土地、著しい危害のおそれのある土地の設定図

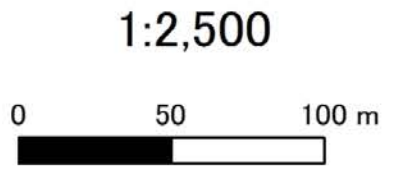
調査年度	平成28年度
------	--------

急傾斜地の位置	箇所番号	I-自-1650	箇所名	三ツ谷	所在地	東松島市大塩字三ツ谷
---------	------	----------	-----	-----	-----	------------



危害のおそれのある土地の区域 (土砂災害警戒区域)	
著しい危害のおそれのある土地の区域 (土砂災害特別警戒区域)	
著しい危害のおそれのある土地の区域 (土砂災害特別警戒区域)	
それ以外の区域	

凡例		上端		横断測線
		下端		



土砂災害警戒区域等の指定の告示に係る図書(その3)

建築物に作用すると想定される衝撃に関する事項

告示番号	宮城県告示第903号
告示年月日	平成29年10月6日

急傾斜地の位置	箇所番号	I-自-1650	箇所名	三ツ谷	所在地	東松島市大塩字三ツ谷
---------	------	----------	-----	-----	-----	------------

横断側線の区間	土石等の移動により建築物の地上部に作用すると想定される力				土石等の堆積により建築物の地上部に作用すると想定される力				横断側線の区間	土石等の移動により建築物の地上部に作用すると想定される力				土石等の堆積により建築物の地上部に作用すると想定される力			
	土石等の(移動)高さが1m以下の場合、土石等の移動による力が100kN/m ² を超える区域		それ以外の区域		土石等の堆積の高さが3mを超える区域		それ以外の区域			土石等の(移動)高さが1m以下の場合、土石等の移動による力が100kN/m ² を超える区域		それ以外の区域		土石等の堆積の高さが3mを超える区域		それ以外の区域	
	力の大きさのうち最大のもの (Kn/m ²)	土石等の高さ (m)	力の大きさのうち最大のもの (Kn/m ²)	土石等の高さ (m)	力の大きさのうち最大のもの (Kn/m ²)	土石等の高さ (m)	力の大きさのうち最大のもの (Kn/m ²)	土石等の高さ (m)		力の大きさのうち最大のもの (Kn/m ²)	土石等の高さ (m)	力の大きさのうち最大のもの (Kn/m ²)	土石等の高さ (m)	力の大きさのうち最大のもの (Kn/m ²)	土石等の高さ (m)	力の大きさのうち最大のもの (Kn/m ²)	土石等の高さ (m)
1 ~ 2	-	-	38.7	1.0	-	-	15.2	3.0	~								
2 ~ 3	-	-	38.7	1.0	-	-	15.2	3.0	~								
3 ~ 4	-	-	2.6	1.0	41.0	8.1	15.2	3.0	~								
4 ~ 5	-	-	55.4	1.0	-	-	15.2	3.0	~								
5 ~ 6	-	-	55.4	1.0	-	-	11.7	2.3	~								
6 ~ 7	-	-	44.3	1.0	-	-	12.6	2.5	~								
7 ~ 8	-	-	71.4	1.0	-	-	12.6	2.5	~								
8 ~ 9	-	-	71.4	1.0	-	-	8.2	1.7	~								
9 ~ 10	-	-	69.2	1.0	-	-	8.7	1.8	~								
10 ~ 11	-	-	69.2	1.0	-	-	8.7	1.8	~								
11 ~ 12	-	-	90.7	1.0	-	-	8.7	1.8	~								
12 ~ 13	-	-	90.7	1.0	-	-	9.6	1.9	~								
13 ~ 14	-	-	91.4	1.0	-	-	9.6	1.9	~								
14 ~ 15	-	-	91.4	1.0	-	-	8.9	1.8	~								
15 ~ 16	-	-	87.4	1.0	-	-	11.7	2.3	~								
16 ~ 17	-	-	89.3	1.0	-	-	11.7	2.3	~								
17 ~ 18	-	-	89.3	1.0	-	-	10.5	2.1	~								
18 ~ 19	-	-	62.0	1.0	-	-	10.8	2.2	~								
19 ~ 20	-	-	48.0	1.0	-	-	10.8	2.2	~								
21 ~ 22	-	-	45.6	1.0	-	-	12.8	2.6	~								
22 ~ 23	-	-	45.6	1.0	-	-	14.2	2.8	~								
23 ~ 24	-	-	26.2	1.0	-	-	14.8	3.0	~								
24 ~ 25	-	-	41.6	1.0	-	-	15.2	3.0	~								
25 ~ 26	-	-	69.7	1.0	20.5	4.1	15.2	3.0	~								
26 ~ 27	-	-	100.0	1.0	20.5	4.1	15.2	3.0	~								
27 ~ 28	132.4	1.0	100.0	1.0	-	-	15.2	3.0	~								
28 ~ 29	-	-	100.0	1.0	-	-	12.3	2.5	~								
~									~								
~									~								
~									~								
~									~								
~									~								
~									~								
~									~								
~									~								
~									~								
~									~								
~									~								
~									~								