

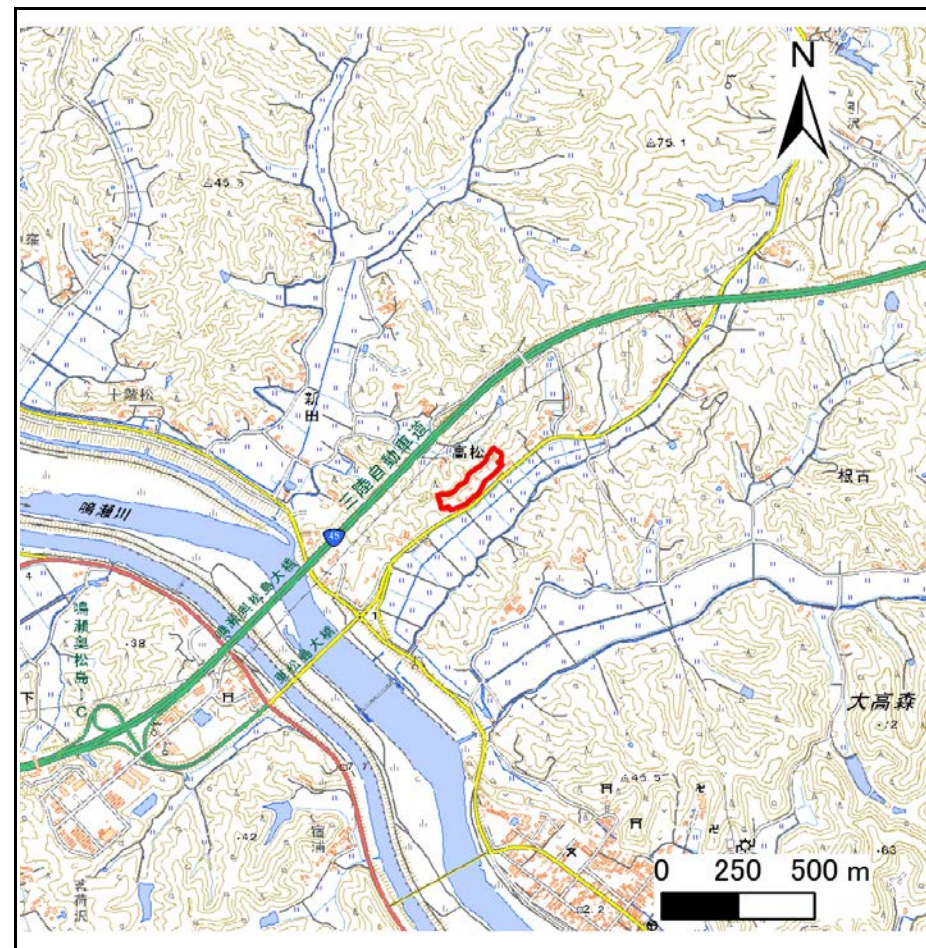
# 土砂災害警戒区域等の指定の告示に係る図書(その1)

告示番号	宮城県告示第374号
告示年月日	令和2年4月24日

自然現象の種類	急傾斜地の崩壊
箇所番号	Ⅱ-自-2200(1321002200)
箇所名	高松の4
所在地	東松島市高松字寺前、猪鼻、新田字殿沢
調査機関	宮城県東部土木事務所



位置図 (S=1:200,000)



位置図 (S=1:25,000)

この地図は、国土地理院長の承認を得て、同院発行の電子地形図25000及び電子地形図20万を複製したものである。(承認番号 令元情複、第980号)

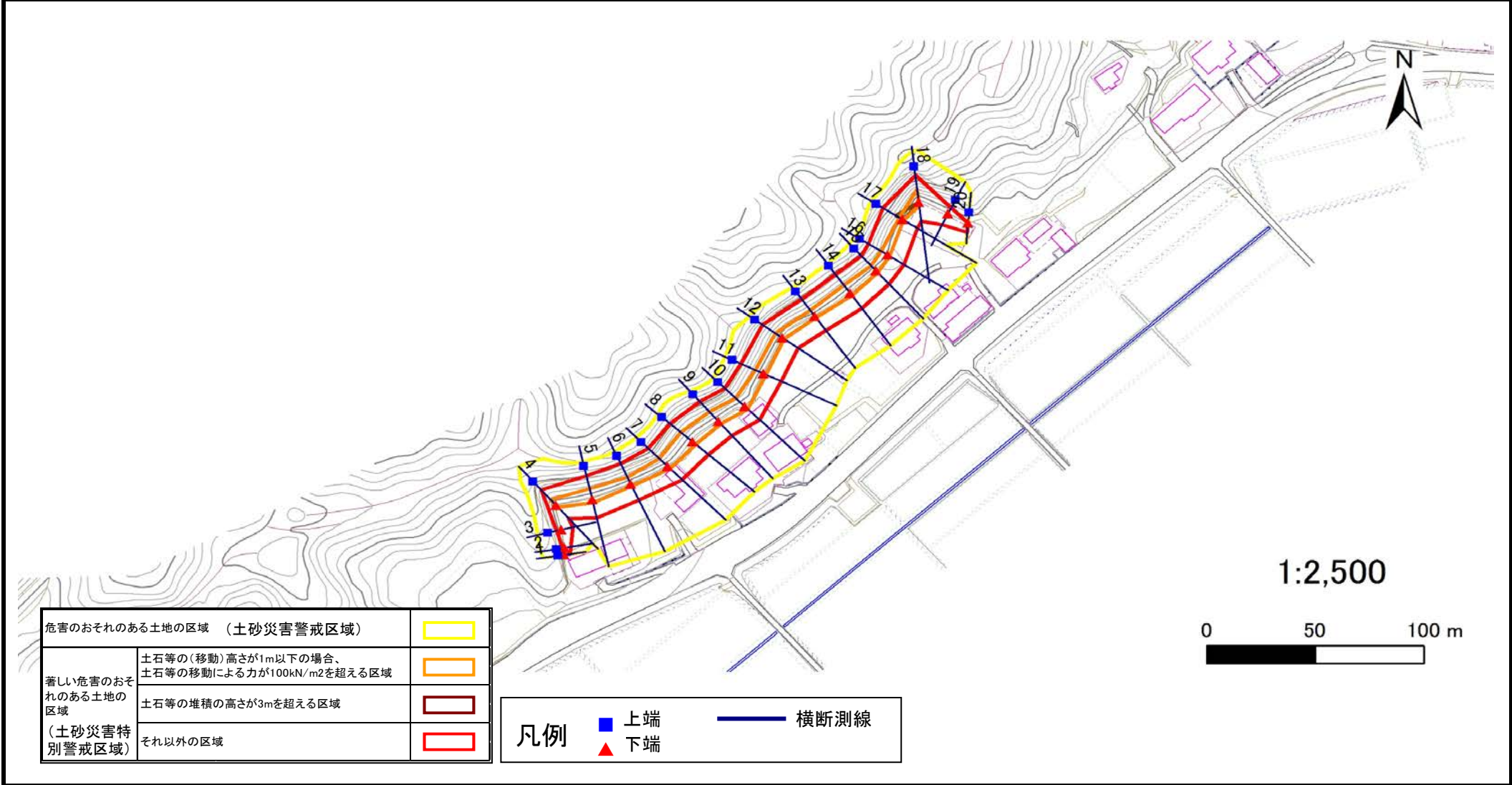
# 土砂災害警戒区域等の指定の告示に係る図書(その2)

告示番号	宮城県告示第374号
告示年月日	令和2年4月24日

危害のおそれのある土地、著しい危害のおそれのある土地の設定図

調査年度	平成30年度
------	--------

急傾斜地の位置	箇所番号	II-自-2200(1321002200)	箇所名	高松の4	所在地	東松島市高松字寺前、猪鼻、新田字殿沢
---------	------	-----------------------	-----	------	-----	--------------------



危害のおそれのある土地の区域 (土砂災害警戒区域)		
著しい危害のおそれのある土地の区域 (土砂災害特別警戒区域)	土石等の(移動)高さが1m以下の場合、土石等の移動による力が100kN/m2を超える区域	
	土石等の堆積の高さが3mを超える区域	
それ以外の区域		

凡例		上端		横断測線
		下端		

