

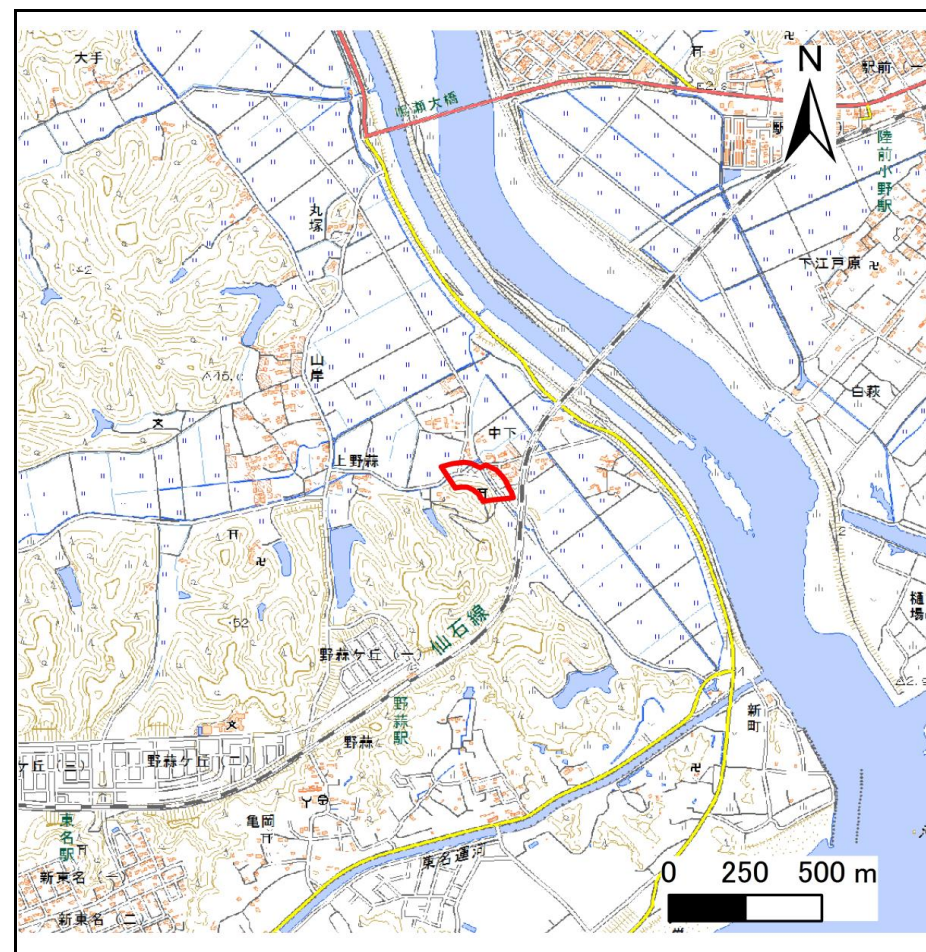
# 土砂災害警戒区域等の指定の告示に係る図書(その1)

告示番号	宮城県告示第374号
告示年月日	令和2年4月24日

自然現象の種類	急傾斜地の崩壊
箇所番号	Ⅲ-自-0482(1331000482)
箇所名	上山ノ坊の2
所在地	東松島市野蒜字上山ノ坊、宇津、神吉、神田
調査機関	宮城県東部土木事務所



位置図 (S=1:200,000)



位置図 (S=1:25,000)

宮城県

この地図は、国土地理院長の承認を得て、同院発行の電子地形図25000及び電子地形図20万を複製したものである。(承認番号 令元情複、第981号)

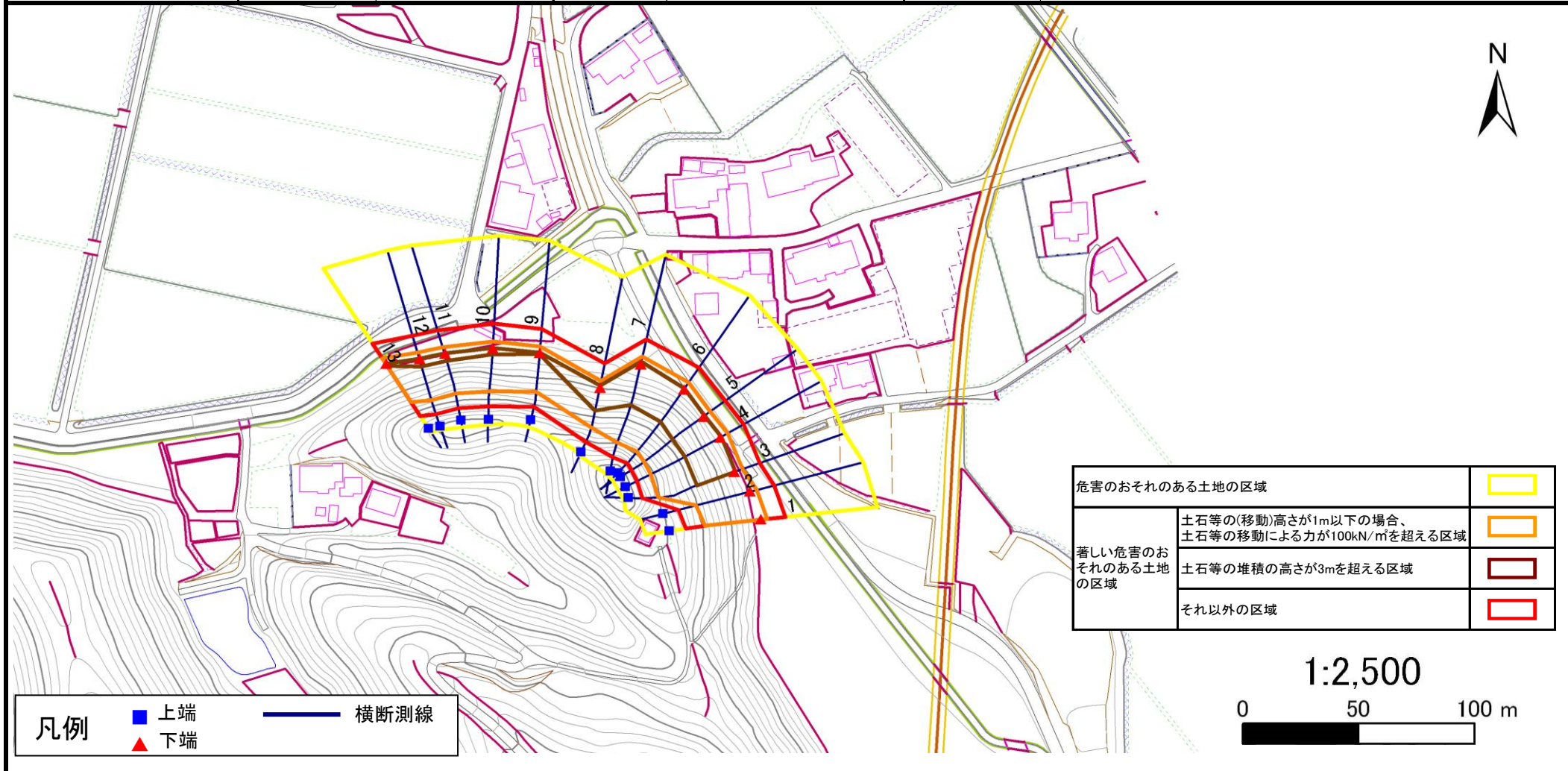
## 土砂災害警戒区域等の指定の告示に係る図書(その2)

告示番号	宮城県告示第374号
告示年月日	令和2年4月24日

危害のおそれのある土地の区域、著しい危害のおそれのある土地の区域の設定図

調査年度	平成30年度
------	--------

急傾斜地の位置	箇所番号	Ⅲ-自-0482(1331000482)	箇所名	上山ノ坊の2	所在地	東松島市野蒜字上山ノ坊、宇津、神吉、神田
---------	------	----------------------	-----	--------	-----	----------------------



# 土砂災害警戒区域等の指定の公示に係る図書(その3)

告示番号	宮城県告示第374号
告示年月日	令和2年4月24日

建築物に作用すると想定される衝撃に関する事項

急傾斜地の位置	箇所番号	Ⅲ-自-0482(1331000482)	箇所名	上山ノ坊の2	所在地	東松島市野蒜字上山ノ坊、宇津、神吉、神田
---------	------	----------------------	-----	--------	-----	----------------------

横断側線の区間	土石等の移動により建築物の地上部に作用すると想定される力				土石等の堆積により建築物の地上部に作用すると想定される力				横断側線の区間	土石等の移動により建築物の地上部に作用すると想定される力				土石等の堆積により建築物の地上部に作用すると想定される力			
	土石等の(移動)高さが1m以下の場合、土石等の移動による力が100kN/m <sup>2</sup> を超える区域		それ以外の区域		土石等の堆積の高さが3mを超える区域		それ以外の区域			土石等の(移動)高さが1m以下の場合、土石等の移動による力が100kN/m <sup>2</sup> を超える区域		それ以外の区域		土石等の堆積の高さが3mを超える区域		それ以外の区域	
	力の大きさのうち最大のもの (Kn/m <sup>2</sup> )	土石等の高さ (m)	力の大きさのうち最大のもの (Kn/m <sup>2</sup> )	土石等の高さ (m)	力の大きさのうち最大のもの (Kn/m <sup>2</sup> )	土石等の高さ (m)	力の大きさのうち最大のもの (Kn/m <sup>2</sup> )	土石等の高さ (m)		力の大きさのうち最大のもの (Kn/m <sup>2</sup> )	土石等の高さ (m)	力の大きさのうち最大のもの (Kn/m <sup>2</sup> )	土石等の高さ (m)	力の大きさのうち最大のもの (Kn/m <sup>2</sup> )	土石等の高さ (m)	力の大きさのうち最大のもの (Kn/m <sup>2</sup> )	土石等の高さ (m)
1 ~ 2	146.9	1.0	100.0	1.0	-	-	14.9	3.0	~								
2 ~ 3	160.1	1.0	100.0	1.0	-	-	15.2	3.0	~								
3 ~ 4	161.6	1.0	100.0	1.0	16.8	3.4	15.2	3.0	~								
4 ~ 5	161.7	1.0	100.0	1.0	17.1	3.4	15.2	3.0	~								
5 ~ 6	161.7	1.0	100.0	1.0	17.1	3.4	15.2	3.0	~								
6 ~ 7	161.4	1.0	100.0	1.0	19.0	3.8	15.2	3.0	~								
7 ~ 8	160.5	1.0	100.0	1.0	19.0	3.8	15.2	3.0	~								
8 ~ 9	150.2	1.0	100.0	1.0	18.2	3.6	15.2	3.0	~								
9 ~ 10	150.5	1.0	100.0	1.0	16.1	3.2	15.2	3.0	~								
10 ~ 11	150.8	1.0	100.0	1.0	16.6	3.3	15.2	3.0	~								
11 ~ 12	151.2	1.0	100.0	1.0	16.6	3.3	15.2	3.0	~								
12 ~ 13	151.2	1.0	100.0	1.0	16.4	3.3	15.2	3.0	~								
~									~								
~									~								
~									~								
~									~								
~									~								
~									~								
~									~								
~									~								
~									~								
~									~								
~									~								
~									~								
~									~								
~									~								
~									~								
~									~								
~									~								
~									~								
~									~								