

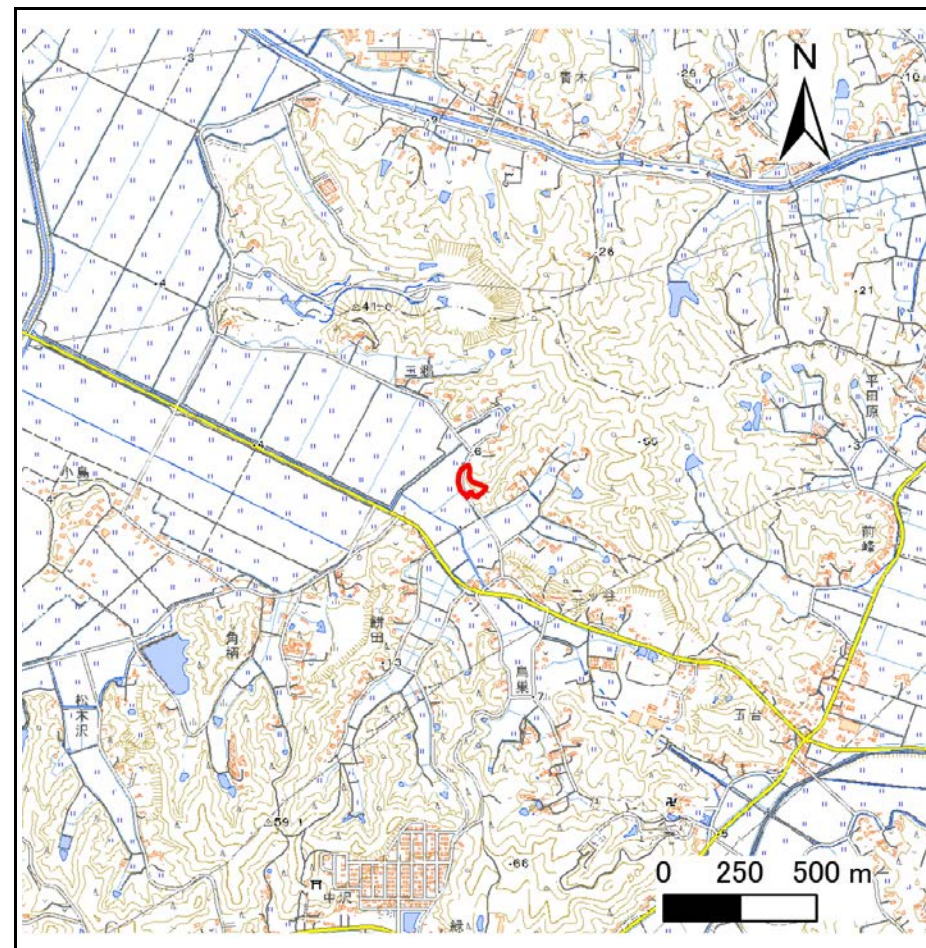
土砂災害警戒区域等の指定の告示に係る図書(その1)

告示番号	宮城県告示第374号
告示年月日	令和2年4月24日

自然現象の種類	急傾斜地の崩壊
箇所番号	Ⅱ-人-0127(1322000127)
箇所名	後三郷三番
所在地	東松島市大塩字後三郷一番、遠田郡美里町大塩字矢返、矢返二号
調査機関	宮城県東部土木事務所



位置図 (S=1:200,000)



位置図 (S=1:25,000)

この地図は、国土地理院長の承認を得て、同院発行の電子地形図25000及び電子地形図20万を複製したものである。(承認番号 令元情複、第980号)

土砂災害警戒区域等の指定の告示に係る図書(その2)

告示番号	宮城県告示第374号
告示年月日	令和2年4月24日

危害のおそれのある土地、著しい危害のおそれのある土地の設定図

調査年度	平成30年度
------	--------

急傾斜地の位置	箇所番号	II-人-0127(1322000127)	箇所名	後三郷貳番	所在地	東松島市大塩字後三郷一番、遠田郡美里町大塩字矢返、矢返二号
---------	------	-----------------------	-----	-------	-----	-------------------------------

