

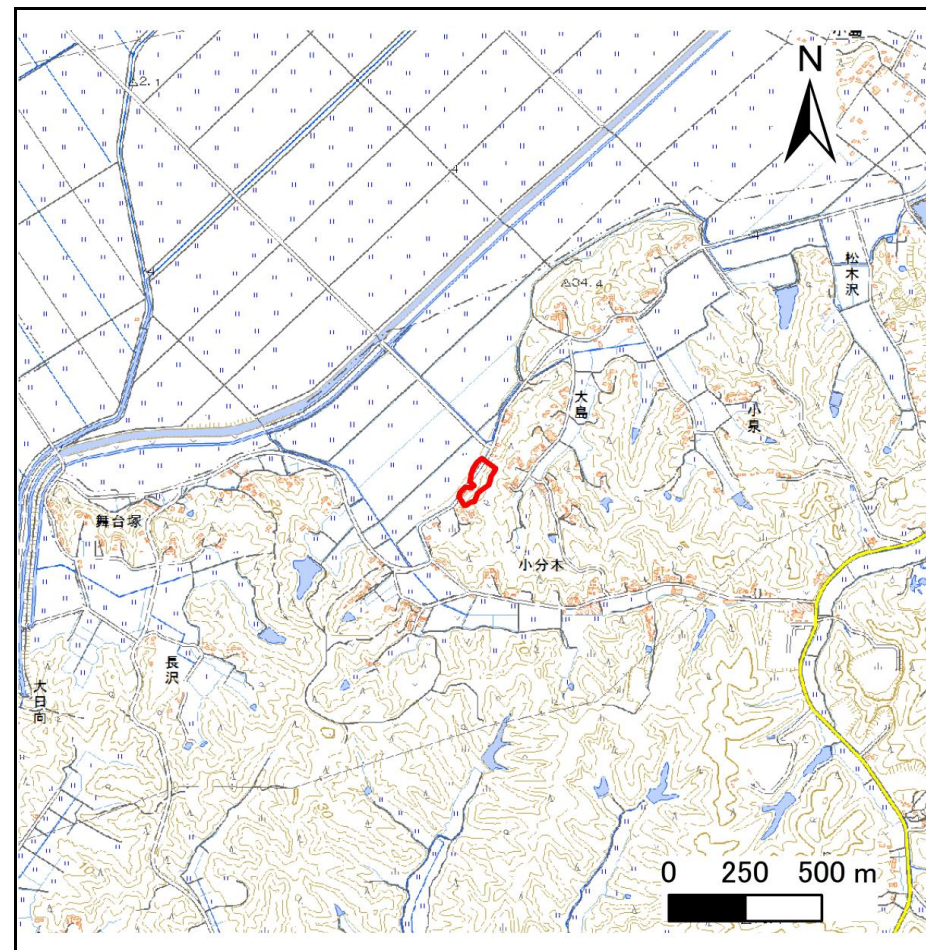
# 土砂災害警戒区域等の指定の告示に係る図書(その1)

|       |            |
|-------|------------|
| 告示番号  | 宮城県告示第374号 |
| 告示年月日 | 令和2年4月24日  |

|         |                      |
|---------|----------------------|
| 自然現象の種類 | 急傾斜地の崩壊              |
| 箇所番号    | Ⅱ-人-0131(1322000131) |
| 箇所名     | 大島の2                 |
| 所在地     | 東松島市大塩字本地二番、本地、本地一番  |
| 調査機関    | 宮城県東部土木事務所           |



位置図 (S=1:200,000)



位置図 (S=1:25,000)

宮城県

この地図は、国土地理院長の承認を得て、同院発行の電子地形図25000及び電子地形図20万を複製したものである。(承認番号 令元情複、第981号)

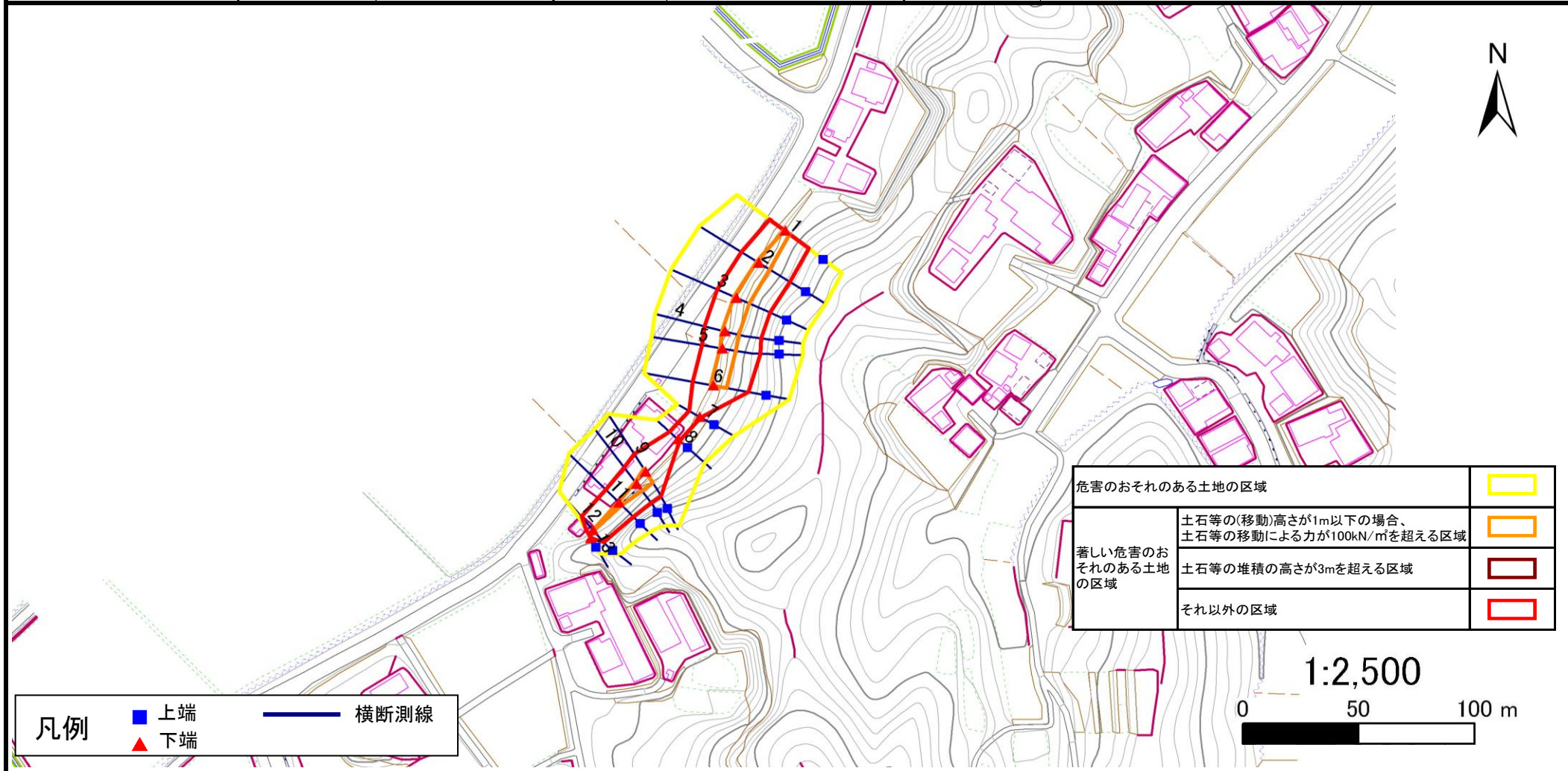
## 土砂災害警戒区域等の指定の告示に係る図書(その2)

|       |            |
|-------|------------|
| 告示番号  | 宮城県告示第374号 |
| 告示年月日 | 令和2年4月24日  |

危害のおそれのある土地の区域、著しい危害のおそれのある土地の区域の設定図

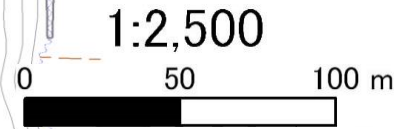
|      |        |
|------|--------|
| 調査年度 | 平成30年度 |
|------|--------|

|         |      |                       |     |      |     |                     |
|---------|------|-----------------------|-----|------|-----|---------------------|
| 急傾斜地の位置 | 箇所番号 | II-人-0131(1322000131) | 箇所名 | 大島の2 | 所在地 | 東松島市大塩字本地二番、本地、本地一番 |
|---------|------|-----------------------|-----|------|-----|---------------------|



|                   |   |
|-------------------|---|
| 危害のおそれのある土地の区域    |   |
| 著しい危害のおそれのある土地の区域 | 土石等の(移動)高さが1m以下の場合、土石等の移動による力が100kN/m <sup>2</sup> を超える区域 |
|                   | 土石等の堆積の高さが3mを超える区域  |
|                   | それ以外の区域   |

|    |   |    |   |      |
|----|---|----|---|------|
| 凡例 | ■ | 上端 | — | 横断測線 |
|    | ▲ | 下端 |   |      |



## 土砂災害警戒区域等の指定の公示に係る図書(その3)

|       |            |
|-------|------------|
| 告示番号  | 宮城県告示第374号 |
| 告示年月日 | 令和2年4月24日  |

建築物に作用すると想定される衝撃に関する事項

|         |      |                      |     |      |     |                     |
|---------|------|----------------------|-----|------|-----|---------------------|
| 急傾斜地の位置 | 箇所番号 | Ⅱ-人-0131(1322000131) | 箇所名 | 大島の2 | 所在地 | 東松島市大塩字本地二番、本地、本地一番 |
|---------|------|----------------------|-----|------|-----|---------------------|

| 横断側線の区間 | 土石等の移動により建築物の地上部に作用すると想定される力                              |            |                                    |            | 土石等の堆積により建築物の地上部に作用すると想定される力       |            |                                    |            | 横断側線の区間 | 土石等の移動により建築物の地上部に作用すると想定される力                              |            |                                    |            | 土石等の堆積により建築物の地上部に作用すると想定される力       |            |                                    |            |
|---------|---|------------|------------------------------------|------------|------------------------------------|------------|------------------------------------|------------|---------|---|------------|------------------------------------|------------|------------------------------------|------------|------------------------------------|------------|
|         | 土石等の(移動)高さが1m以下の場合、土石等の移動による力が100kN/m <sup>2</sup> を超える区域 |            | それ以外の区域                            |            | 土石等の堆積の高さが3mを超える区域                 |            | それ以外の区域                            |            |         | 土石等の(移動)高さが1m以下の場合、土石等の移動による力が100kN/m <sup>2</sup> を超える区域 |            | それ以外の区域                            |            | 土石等の堆積の高さが3mを超える区域                 |            | それ以外の区域                            |            |
|         | 力の大きさのうち最大のもの (Kn/m <sup>2</sup> )                        | 土石等の高さ (m) | 力の大きさのうち最大のもの (Kn/m <sup>2</sup> ) | 土石等の高さ (m) | 力の大きさのうち最大のもの (Kn/m <sup>2</sup> ) | 土石等の高さ (m) | 力の大きさのうち最大のもの (Kn/m <sup>2</sup> ) | 土石等の高さ (m) |         | 力の大きさのうち最大のもの (Kn/m <sup>2</sup> )                        | 土石等の高さ (m) | 力の大きさのうち最大のもの (Kn/m <sup>2</sup> ) | 土石等の高さ (m) | 力の大きさのうち最大のもの (Kn/m <sup>2</sup> ) | 土石等の高さ (m) | 力の大きさのうち最大のもの (Kn/m <sup>2</sup> ) | 土石等の高さ (m) |
| 1 ~ 2   | 113.6   | 1.0        | 100.0                              | 1.0        | -                                  | -          | 10.9                               | 2.2        | ~       |   |            |                                    |            |                                    |            |                                    |            |
| 2 ~ 3   | 115.3   | 1.0        | 100.0                              | 1.0        | -                                  | -          | 11.0                               | 2.2        | ~       |   |            |                                    |            |                                    |            |                                    |            |
| 3 ~ 4   | 116.0   | 1.0        | 100.0                              | 1.0        | -                                  | -          | 11.0                               | 2.2        | ~       |   |            |                                    |            |                                    |            |                                    |            |
| 4 ~ 5   | 116.0   | 1.0        | 100.0                              | 1.0        | -                                  | -          | 11.0                               | 2.2        | ~       |   |            |                                    |            |                                    |            |                                    |            |
| 5 ~ 6   | 115.6   | 1.0        | 100.0                              | 1.0        | -                                  | -          | 11.1                               | 2.2        | ~       |   |            |                                    |            |                                    |            |                                    |            |
| 6 ~ 7   | -   | -          | 100.0                              | 1.0        | -                                  | -          | 11.1                               | 2.2        | ~       |   |            |                                    |            |                                    |            |                                    |            |
| 7 ~ 8   | -   | -          | 63.9                               | 1.0        | -                                  | -          | 10.3                               | 2.1        | ~       |   |            |                                    |            |                                    |            |                                    |            |
| 8 ~ 9   | -   | -          | 100.0                              | 1.0        | -                                  | -          | 12.1                               | 2.4        | ~       |   |            |                                    |            |                                    |            |                                    |            |
| 9 ~ 10  | 121.2   | 1.0        | 100.0                              | 1.0        | -                                  | -          | 13.1                               | 2.6        | ~       |   |            |                                    |            |                                    |            |                                    |            |
| 10 ~ 11 | 117.1   | 1.0        | 100.0                              | 1.0        | -                                  | -          | 14.2                               | 2.8        | ~       |   |            |                                    |            |                                    |            |                                    |            |
| 11 ~ 12 | 106.6   | 1.0        | 100.0                              | 1.0        | -                                  | -          | 14.2                               | 2.8        | ~       |   |            |                                    |            |                                    |            |                                    |            |
| 12 ~ 13 | -   | -          | 100.0                              | 1.0        | -                                  | -          | 12.0                               | 2.4        | ~       |   |            |                                    |            |                                    |            |                                    |            |
| ~       |   |            |                                    |            |                                    |            |                                    |            | ~       |   |            |                                    |            |                                    |            |                                    |            |
| ~       |   |            |                                    |            |                                    |            |                                    |            | ~       |   |            |                                    |            |                                    |            |                                    |            |
| ~       |   |            |                                    |            |                                    |            |                                    |            | ~       |   |            |                                    |            |                                    |            |                                    |            |
| ~       |   |            |                                    |            |                                    |            |                                    |            | ~       |   |            |                                    |            |                                    |            |                                    |            |
| ~       |   |            |                                    |            |                                    |            |                                    |            | ~       |   |            |                                    |            |                                    |            |                                    |            |
| ~       |   |            |                                    |            |                                    |            |                                    |            | ~       |   |            |                                    |            |                                    |            |                                    |            |
| ~       |   |            |                                    |            |                                    |            |                                    |            | ~       |   |            |                                    |            |                                    |            |                                    |            |
| ~       |   |            |                                    |            |                                    |            |                                    |            | ~       |   |            |                                    |            |                                    |            |                                    |            |
| ~       |   |            |                                    |            |                                    |            |                                    |            | ~       |   |            |                                    |            |                                    |            |                                    |            |
| ~       |   |            |                                    |            |                                    |            |                                    |            | ~       |   |            |                                    |            |                                    |            |                                    |            |
| ~       |   |            |                                    |            |                                    |            |                                    |            | ~       |   |            |                                    |            |                                    |            |                                    |            |
| ~       |   |            |                                    |            |                                    |            |                                    |            | ~       |   |            |                                    |            |                                    |            |                                    |            |
| ~       |   |            |                                    |            |                                    |            |                                    |            | ~       |   |            |                                    |            |                                    |            |                                    |            |
| ~       |   |            |                                    |            |                                    |            |                                    |            | ~       |   |            |                                    |            |                                    |            |                                    |            |
| ~       |   |            |                                    |            |                                    |            |                                    |            | ~       |   |            |                                    |            |                                    |            |                                    |            |
| ~       |   |            |                                    |            |                                    |            |                                    |            | ~       |   |            |                                    |            |                                    |            |                                    |            |
| ~       |   |            |                                    |            |                                    |            |                                    |            | ~       |   |            |                                    |            |                                    |            |                                    |            |
| ~       |   |            |                                    |            |                                    |            |                                    |            | ~       |   |            |                                    |            |                                    |            |                                    |            |
| ~       |   |            |                                    |            |                                    |            |                                    |            | ~       |   |            |                                    |            |                                    |            |                                    |            |
| ~       |   |            |                                    |            |                                    |            |                                    |            | ~       |   |            |                                    |            |                                    |            |                                    |            |
| ~       |   |            |                                    |            |                                    |            |                                    |            | ~       |   |            |                                    |            |                                    |            |                                    |            |