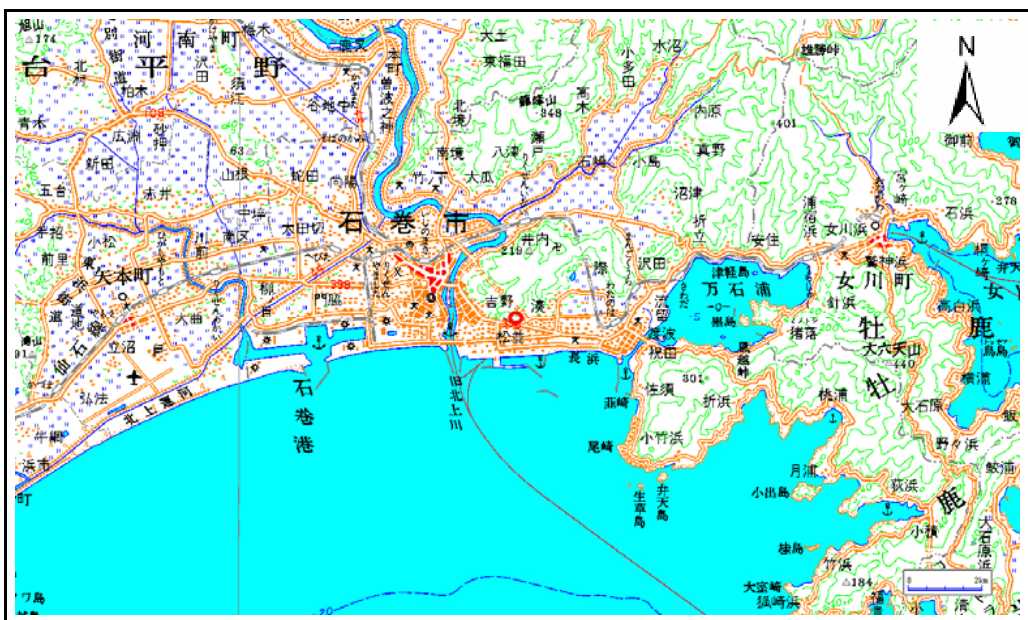
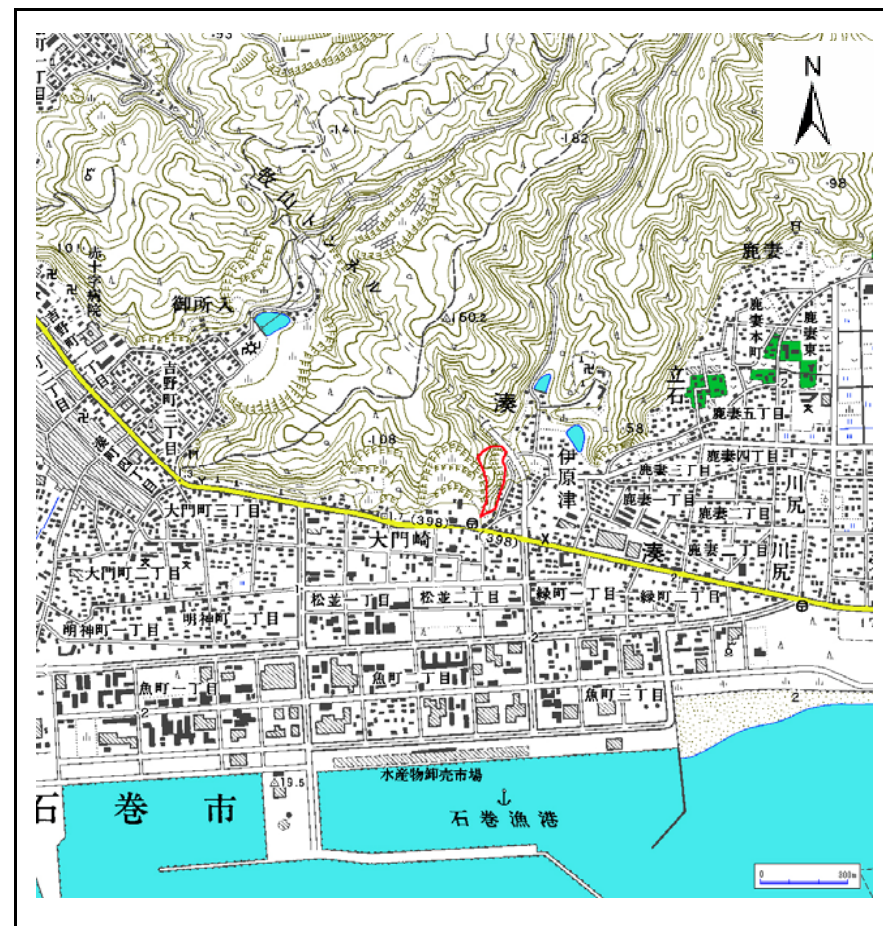


土砂災害防止に関する基礎調査(急傾斜地の崩壊)

表紙 概況、位置図

告示番号	宮城県告示第287号
告示年月日	平成21年3月27日

自然現象の種類	急傾斜地の崩壊
箇所番号	I-自-1585(1311001585)
箇所名	鹿妻の2
所在地	宮城県石巻市湊, 伊原津一丁目
調査機関	宮城県石巻土木事務所



概況図 (S=1:200,000)

位置図 (S=1:25,000)

宮城県

この地図は、国土地理院長の承認を得て、同院発行の数値地図20000(地図画像)及び数値地図2500(地図画像)を複製したものである。(承認番号 平19総複 第12号)

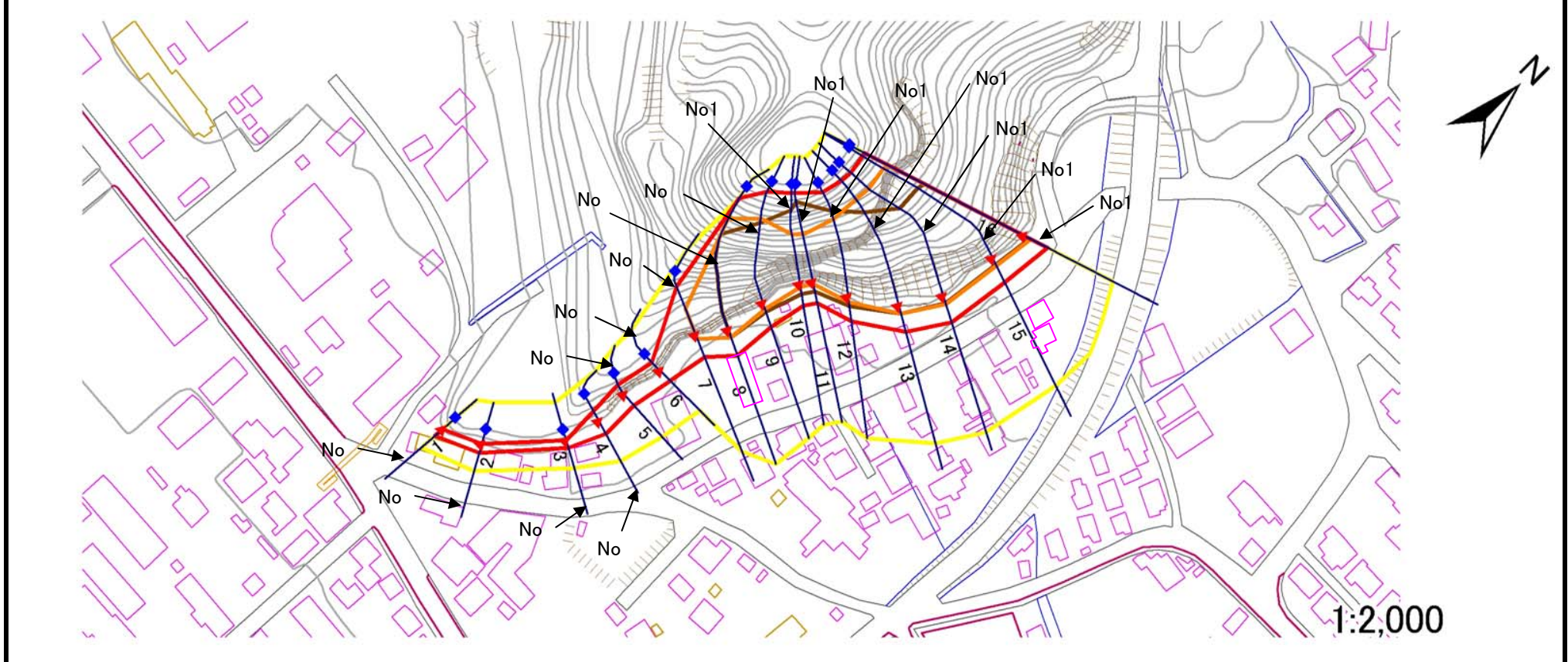
土砂災害警戒区域等の区域の指定の告示に係る図書(その2)

告示番号	宮城県告示第287号
告示年月日	平成21年3月27日

危害のおそれのある土地、著しい危害のおそれのある土地の設定図

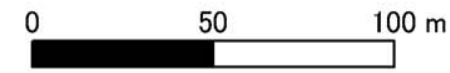
調査年度	平成18年度
------	--------

急傾斜地の位置	箇所番号	I-自-1585(1311001585)	箇所名	鹿妻の2	所在地	宮城県石巻市湊、伊原津一丁目
---------	------	----------------------	-----	------	-----	----------------



危険のおそれのある土地の区域(土砂災害警戒区域)		
著しい危害のおそれのある土地の区域(土砂災害特別警戒区域)	土石等の(移動)高さが1m以下の場合	
	土石等の移動による力が100kN/mを越える区域	
	土石等の堆積の高さが3mを越える区域	
それ以外の区域		

凡例	上端	横断測
	下端	



土砂災害警戒区域等の指定の告示に係る図書(その3)

建築物に作用すると想定される衝撃に関する事項

告示番号	宮城県告示第287号
告示年月日	平成21年3月27日

急傾斜地の位置	箇所番号	I-自-1585(1311001585)	箇所名	鹿妻の2	所在地	宮城県石巻市湊, 伊原津一丁目
---------	------	----------------------	-----	------	-----	-----------------

横断測線の区間	土石等の移動により建築物の地上部に作用すると想定される力				土石等の堆積により建築物の地上部に作用すると想定される力				横断測線の区間	土石等の移動により建築物の地上部に作用すると想定される力				土石等の堆積により建築物の地上部に作用すると想定される力			
	土石等の(移動)高さが1m以下の 場合、土石等の移動による力 が100kN/m ² を超える区域		それ以外の区域		土石等の堆積の高さが3mを超 える区域		それ以外の区域			土石等の(移動)高さが1m以下 の場合、土石等の移動による力 が100kN/m ² を超える区域		それ以外の区域		土石等の堆積の高さが3mを超 える区域		それ以外の区域	
	力の大きさの うち最大のもの (kN/m ²)	土石等 の高さ (m)	力の大きさの うち最大のもの (kN/m ²)	土石等 の高さ (m)	力の大きさの うち最大のもの (kN/m ²)	土石等 の高さ (m)	力の大きさの うち最大のもの (kN/m ²)	土石等 の高さ (m)		力の大きさの うち最大のもの (kN/m ²)	土石等 の高さ (m)	力の大きさの うち最大のもの (kN/m ²)	土石等 の高さ (m)	力の大きさの うち最大のもの (kN/m ²)	土石等 の高さ (m)	力の大きさの うち最大のもの (kN/m ²)	土石等 の高さ (m)
1 ~ 2	0.00	0.00	52.85	1.00	0.00	0.00	8.63	1.96	27 ~ 28								
2 ~ 3	0.00	0.00	50.61	1.00	0.00	0.00	9.73	2.21	28 ~ 29								
3 ~ 4	0.00	0.00	74.63	1.00	0.00	0.00	9.73	2.21	29 ~ 30								
4 ~ 5	0.00	0.00	75.71	1.00	0.00	0.00	11.61	2.64	30 ~ 31								
5 ~ 6	0.00	0.00	75.71	1.00	0.00	0.00	11.78	2.68	31 ~ 32								
6 ~ 7	128.61	1.00	100.00	1.00	0.00	0.00	12.90	2.93	32 ~ 33								
7 ~ 8	151.67	1.00	100.00	1.00	20.28	4.61	13.20	3.00	33 ~ 34								
8 ~ 9	151.67	1.00	100.00	1.00	22.28	5.06	13.20	3.00	34 ~ 35								
9 ~ 10	138.12	1.00	100.00	1.00	24.34	5.53	13.20	3.00	35 ~ 36								
10 ~ 11	115.83	1.00	100.00	1.00	24.47	5.56	13.20	3.00	36 ~ 37								
11 ~ 12	133.55	1.00	100.00	1.00	24.47	5.56	13.20	3.00	37 ~ 38								
12 ~ 13	151.19	1.00	100.00	1.00	22.74	5.17	13.20	3.00	38 ~ 39								
13 ~ 14	152.89	1.00	100.00	1.00	20.46	4.65	13.20	3.00	39 ~ 40								
14 ~ 15	152.89	1.00	100.00	1.00	19.19	4.36	13.20	3.00	40 ~ 41								
15 ~ 16	151.74	1.00	100.00	1.00	18.80	4.27	13.20	3.00	41 ~ 42								
16 ~ 17									42 ~ 43								
17 ~ 18									43 ~ 44								
18 ~ 19									44 ~ 45								
19 ~ 20									45 ~ 46								
20 ~ 21									46 ~ 47								
21 ~ 22									47 ~ 48								
22 ~ 23									48 ~ 49								
23 ~ 24									49 ~ 50								
24 ~ 25									50 ~ 51								
25 ~ 26									51 ~ 52								
26 ~ 27									52 ~ 53								