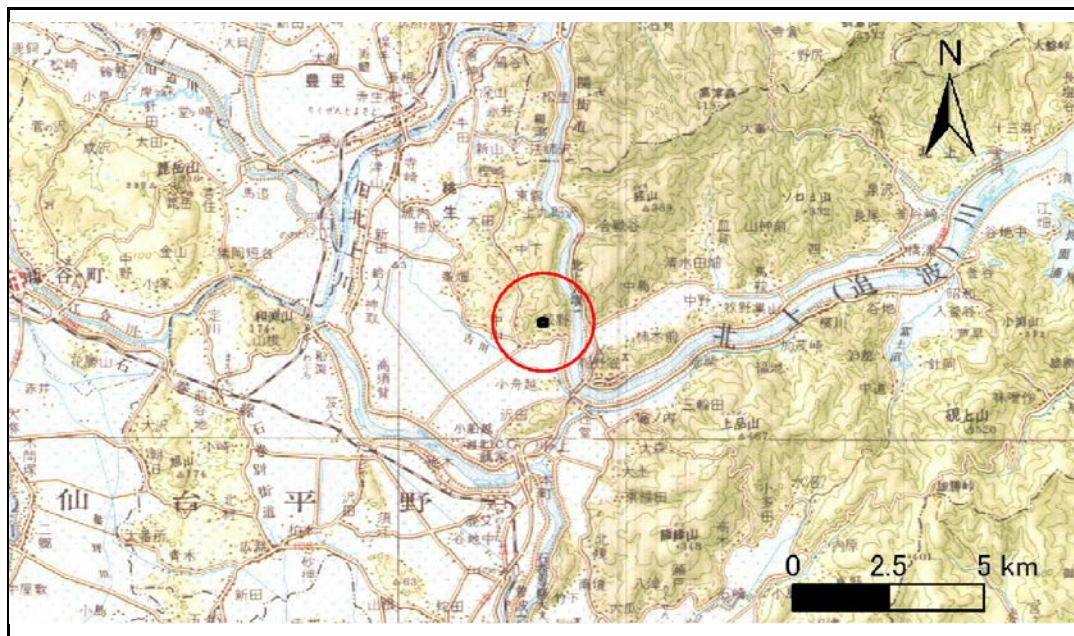


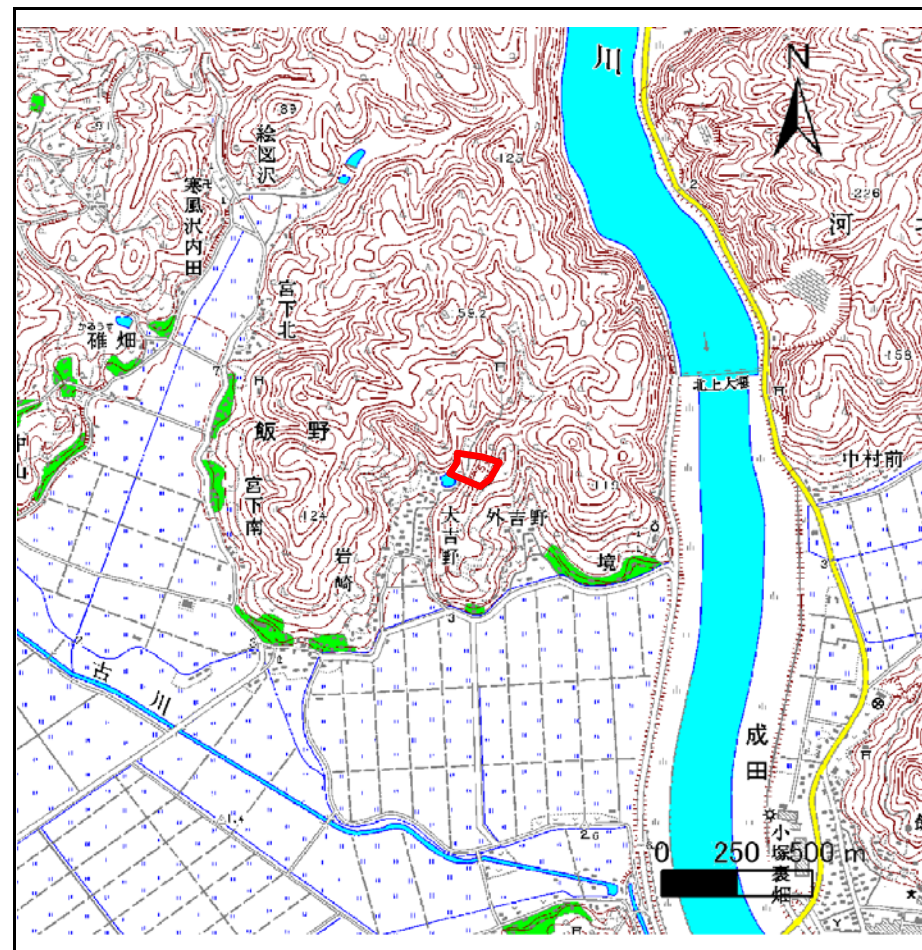
土砂災害警戒区域等の指定の告示に係る図書(その1)

告示番号	宮城県告示第718号
告示年月日	平成23年9月30日

自然現象の種類	急傾斜地の崩壊
箇所番号	Ⅱ-自-1973(1321001973)
箇所名	大吉野の7
所在地	石巻市飯野字外吉野戸場柄
調査機関	宮城県東部土木事務所



位置図(S=1:200,000)



位置図(S=1:25,000)

宮城県

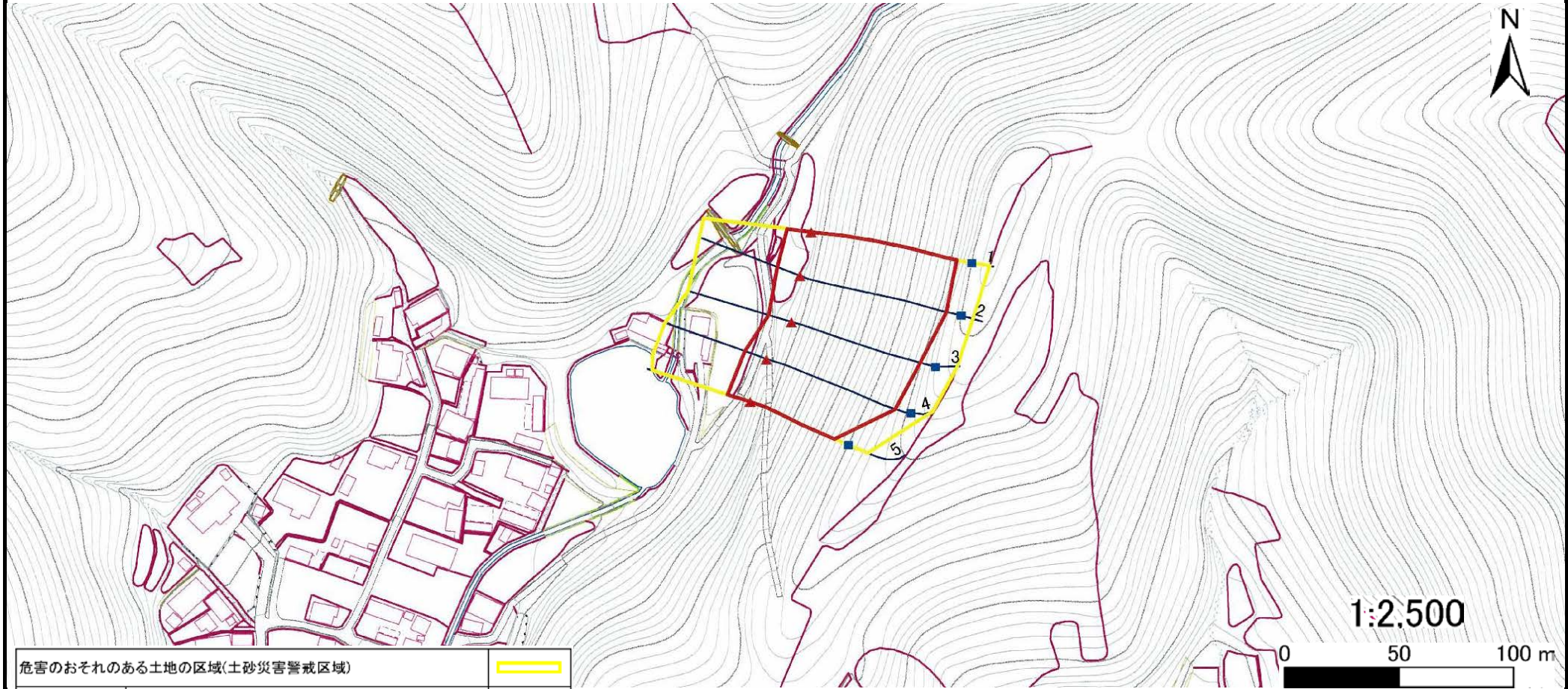
この地図は、国土地理院長の承認を得て、同院発行の1/200,000地勢図及び数値地図25000(地図画像)を複製したものである。(承認番号 平21東複、第113号)

土砂災害警戒区域等の指定の告示に係る図書(その2)

告示番号	宮城県告示第718号
告示年月日	平成23年9月30日

調査年度	平成21年度
------	--------

急傾斜地の位置	箇所番号	II-自-1973(1321001973)	箇所名	大吉野の7	所在地	石巻市飯野字外吉野戸場柄
---------	------	-----------------------	-----	-------	-----	--------------



危害のおそれのある土地の区域(土砂災害警戒区域)		
著しい危害のおそれのある土地の区域(土砂災害特別警戒区域)	土石等の(移動)高さが1m以下の場合、 土石等の移動による力が100kN/m ³ を超える区域	
	土石等の堆積の高さが3mを超える区域	
	それ以外の区域	

凡例		上端		横断測線
		下端		

土砂災害警戒区域等の指定の告示に係る図書(その3)

告示番号	宮城県告示第718号
告示年月日	平成23年9月30日

建築物に作用すると想定される衝撃に関する事項

急傾斜地の位置	箇所番号	Ⅱ-自-1973(1321001973)	箇所名	大吉野の7	所在地	石巻市飯野字外吉野戸場柄										
横断測線の区間	土石等の移動により建築物の地上部に作用すると想定される力				土石等の堆積により建築物の地上部に作用すると想定される力				土石等の移動により建築物の地上部に作用すると想定される力				土石等の堆積により建築物の地上部に作用すると想定される力			
	土石等の(移動)高さが1m以下の場合、土石等の移動による力が100kN/m ² を超える区域		それ以外の区域		土石等の堆積の高さが3mを超える区域		それ以外の区域		土石等の(移動)高さが1m以下の場合、土石等の移動による力が100kN/m ² を超える区域		それ以外の区域		土石等の堆積の高さが3mを超える区域		それ以外の区域	
	力の大きさのうち最大のもの (kN/m ²)	土石等の高さ (m)	力の大きさのうち最大のもの (kN/m ²)	土石等の高さ (m)	力の大きさのうち最大のもの (kN/m ²)	土石等の高さ (m)	力の大きさのうち最大のもの (kN/m ²)	土石等の高さ (m)	力の大きさのうち最大のもの (kN/m ²)	土石等の高さ (m)	力の大きさのうち最大のもの (kN/m ²)	土石等の高さ (m)	力の大きさのうち最大のもの (kN/m ²)	土石等の高さ (m)	力の大きさのうち最大のもの (kN/m ²)	土石等の高さ (m)
1 ~ 2	158.0	1.0	100.0	1.0	19.9	4.0	15.2	3.0								
2 ~ 3	158.0	1.0	100.0	1.0	19.9	4.0	15.2	3.0								
3 ~ 4	153.3	1.0	100.0	1.0	17.7	3.5	15.2	3.0								
4 ~ 5	152.2	1.0	100.0	1.0	17.3	3.4	15.2	3.0								