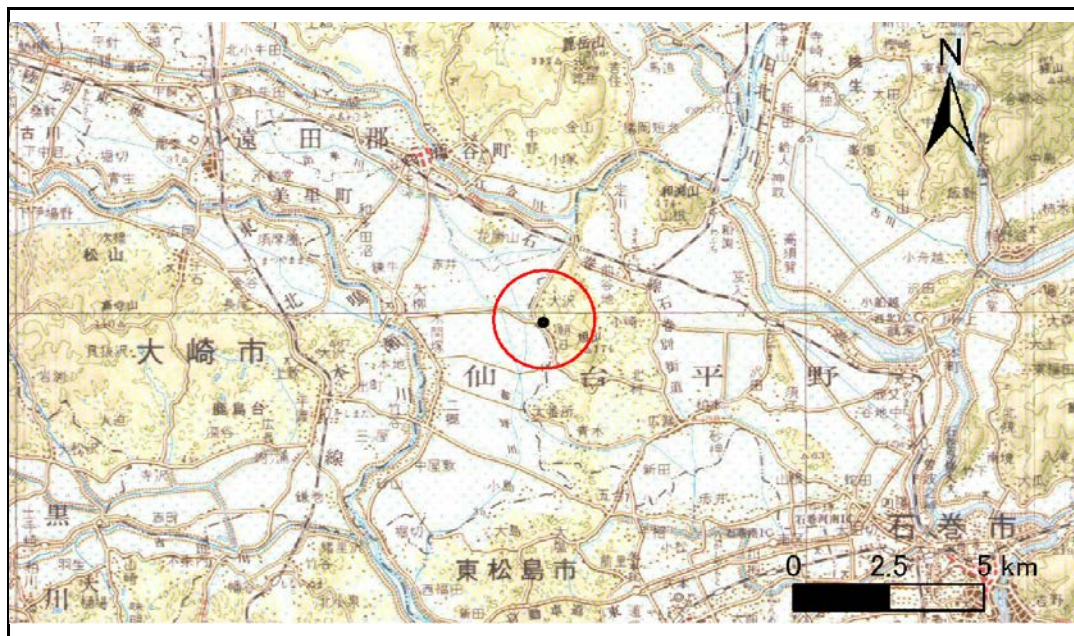


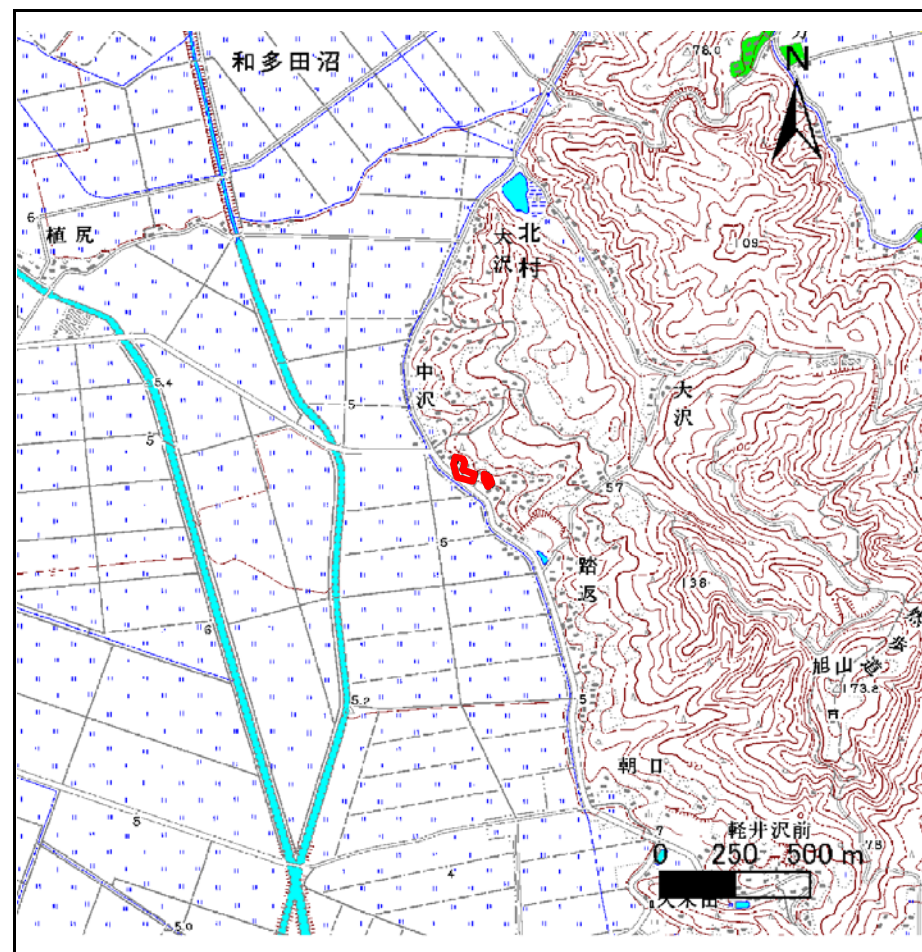
土砂災害警戒区域等の指定の告示に係る図書(その1)

告示番号	宮城県告示第718号
告示年月日	平成23年9月30日

自然現象の種類	急傾斜地の崩壊
箇所番号	I-自-868(1311000868)
箇所名	踏返一
所在地	石巻市北村字踏返二
調査機関	宮城県東部土木事務所



位置図(S=1:200,000)



位置図(S=1:25,000)

宮城県

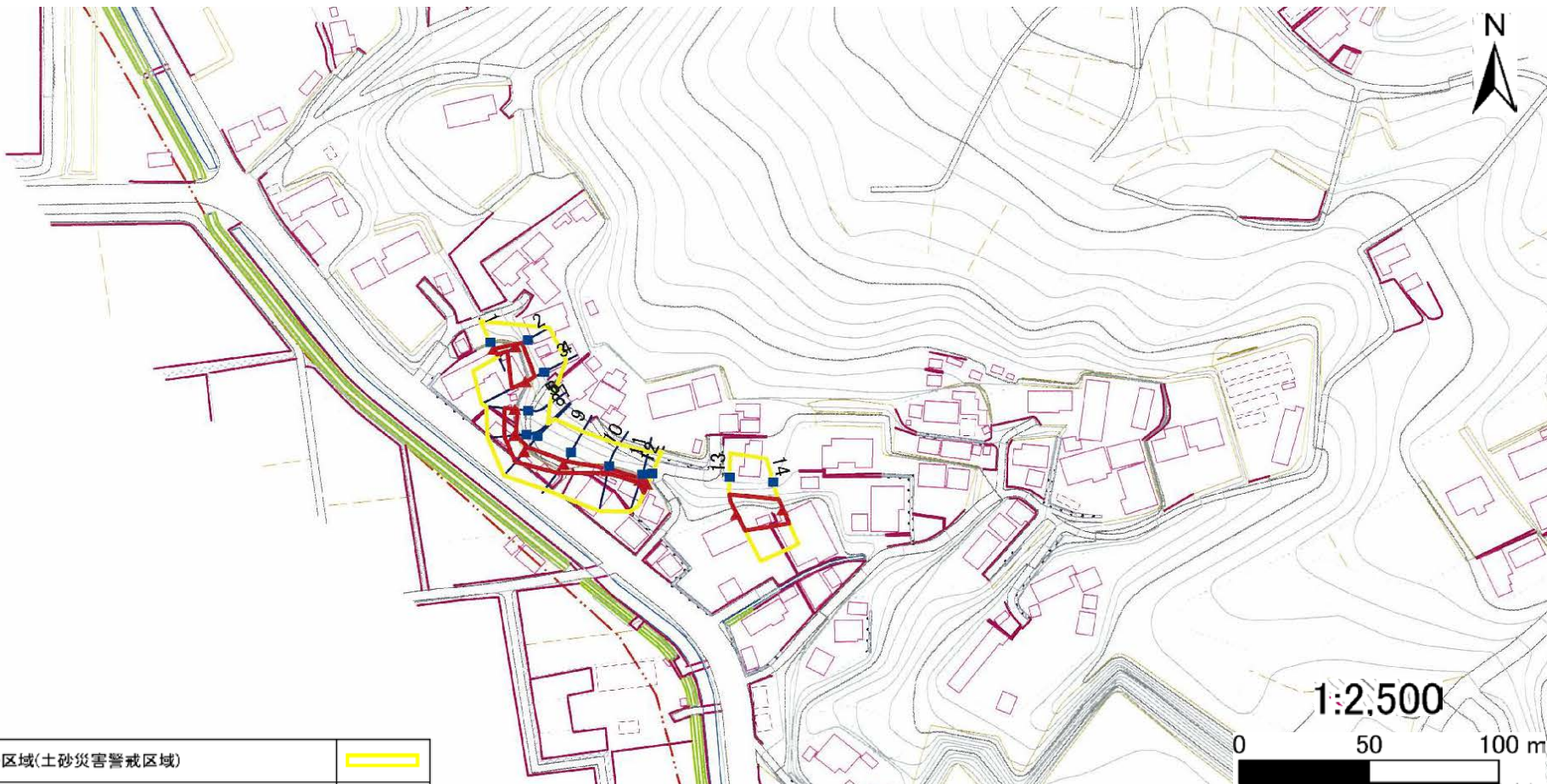
この地図は、国土地理院長の承認を得て、同院発行の1/200,000地勢図及び数値地図25000(地図画像)を複製したものである。(承認番号 平21東複、第113号)

土砂災害警戒区域等の指定の告示に係る図書(その2)

告示番号	宮城県告示第718号
告示年月日	平成23年9月30日

調査年度	平成21年度
------	--------

急傾斜地の位置	箇所番号	I-自-868(1311000868)	箇所名	踏返一	所在地	石巻市北村字踏返二
---------	------	---------------------	-----	-----	-----	-----------



危険のおそれのある土地の区域(土砂災害警戒区域)		
著しい危害のおそれのある土地の区域(土砂災害特別警戒区域)	土石等の(移動)高さが1m以下の場合、土石等の移動による力が100kN/m3を超える区域	
	土石等の堆積の高さが3mを超える区域	
	それ以外の区域	

凡例		上端		横断測線
		下端		

土砂災害警戒区域等の指定の告示に係る図書(その3)

告示番号	宮城県告示第718号
告示年月日	平成23年9月30日

建築物に作用すると想定される衝撃に関する事項

急傾斜地の位置	箇所番号	I-自-868(1311000868)		箇所名	踏返一	所在地	石巻市北村字踏返二										
横断測線の区間	土石等の移動により建築物の地上部に作用すると想定される力				土石等の堆積により建築物の地上部に作用すると想定される力				横断測線の区間	土石等の移動により建築物の地上部に作用すると想定される力				土石等の堆積により建築物の地上部に作用すると想定される力			
	土石等の(移動)高さが1m以下の場合、土石等の移動による力が100kN/m ² を超える区域		それ以外の区域		土石等の堆積の高さが3mを超える区域		それ以外の区域			土石等の(移動)高さが1m以下の場合、土石等の移動による力が100kN/m ² を超える区域		それ以外の区域		土石等の堆積の高さが3mを超える区域		それ以外の区域	
	力の大きさのうち最大のもの(kN/m ²)	土石等の高さ(m)	力の大きさのうち最大のもの(kN/m ²)	土石等の高さ(m)	力の大きさのうち最大のもの(kN/m ²)	土石等の高さ(m)	力の大きさのうち最大のもの(kN/m ²)	土石等の高さ(m)		力の大きさのうち最大のもの(kN/m ²)	土石等の高さ(m)	力の大きさのうち最大のもの(kN/m ²)	土石等の高さ(m)	力の大きさのうち最大のもの(kN/m ²)	土石等の高さ(m)	力の大きさのうち最大のもの(kN/m ²)	土石等の高さ(m)
1 ~ 2	-	-	52.0	1.0	-	-	15.2	3.0									
2 ~ 3	-	-	80.9	1.0	-	-	15.2	3.0									
3 ~ 4	-	-	81.0	1.0	-	-	13.5	2.7									
4 ~ 5	-	-	81.0	1.0	-	-	10.6	2.1									
5 ~ 6	-	-	56.2	1.0	-	-	10.4	2.1									
6 ~ 7	-	-	56.2	1.0	-	-	10.5	2.1									
7 ~ 8	-	-	73.3	1.0	-	-	10.5	2.1									
8 ~ 9	-	-	73.3	1.0	-	-	10.5	2.1									
9 ~ 10	-	-	59.7	1.0	-	-	15.2	3.0									
10 ~ 11	-	-	19.9	1.0	-	-	15.2	3.0									
11 ~ 12	-	-	52.2	1.0	-	-	15.0	3.0									
13 ~ 14	-	-	100.0	1.0	-	-	10.5	2.1									