

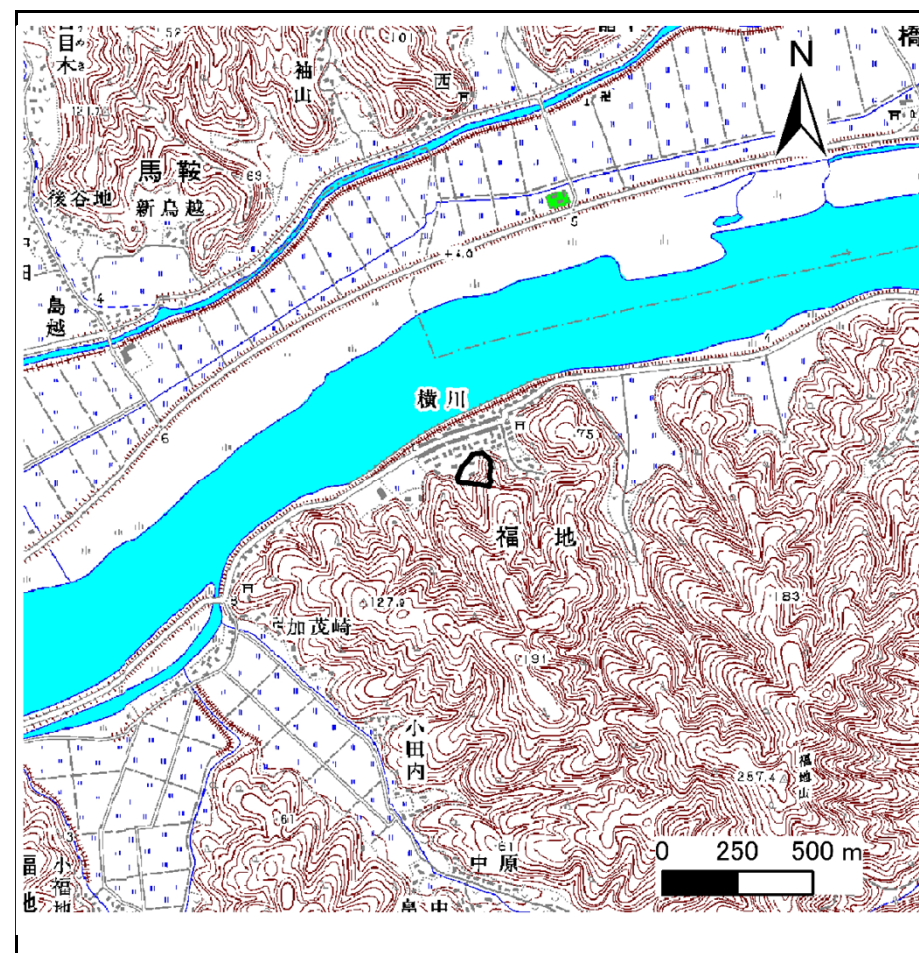
# 土砂災害警戒区域等の指定の告示に係る図書(その1)

告示番号	宮城県告示第738号
告示年月日	平成27年7月24日

自然現象の種類	急傾斜地の崩壊
箇所番号	I-自-1634(1311001634)
箇所名	町の1
所在地	石巻市福地字町
調査機関	宮城県東部土木事務所



位置図(S=1:200,000)



概況図(S=1:25,000)

この地図は、国土地理院長の承認を得て、同院発行の数値地図20000(地図画像)及び数値地図25000(地図画像)を複製したものである。(承認番号 平27情複、第181号)



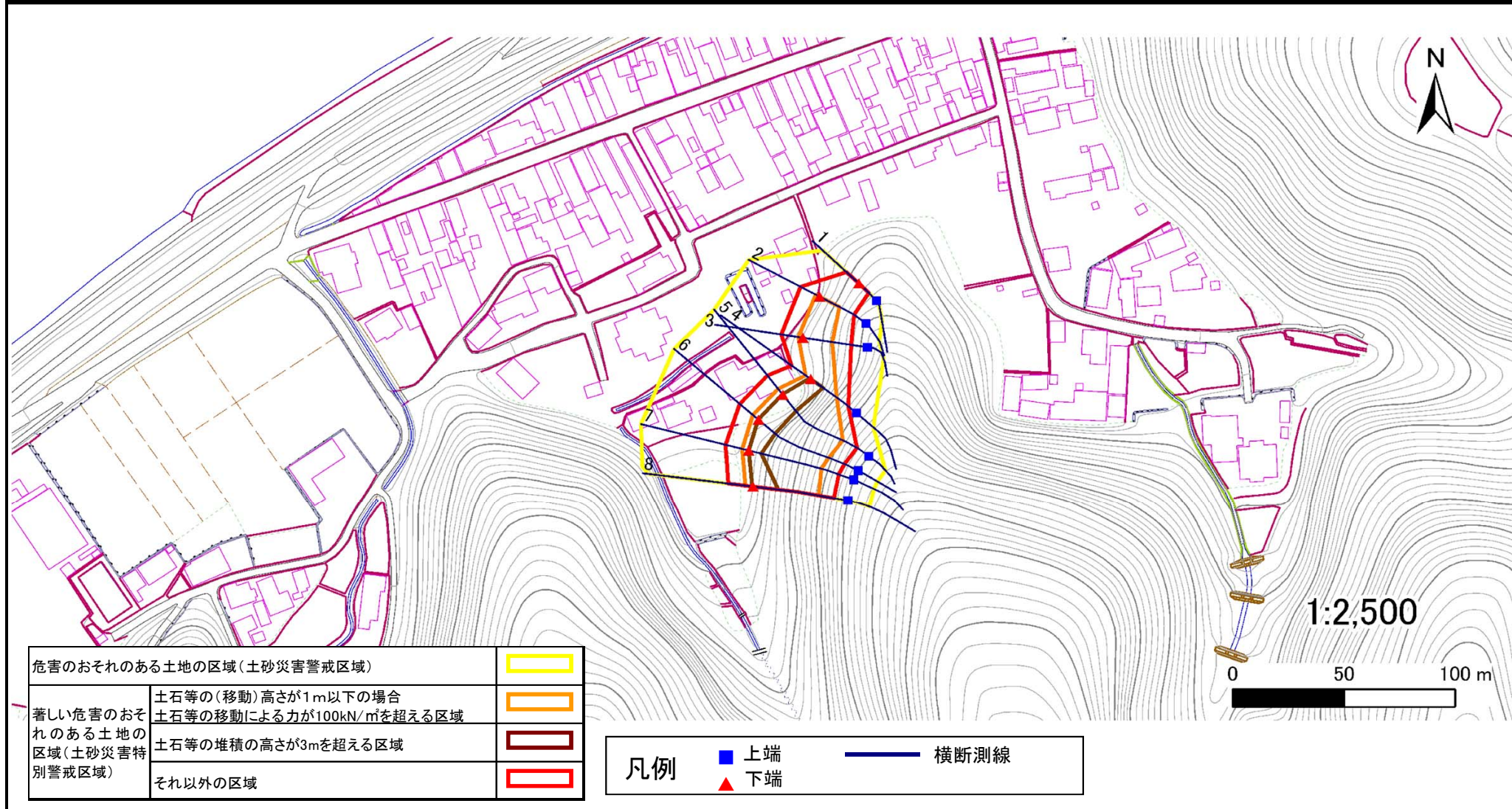
# 土砂災害警戒区域等の指定の告示に係る図書(その2)

告示番号	宮城県告示第738号
告示年月日	平成27年7月24日

危害のおそれのある土地、著しい危害のおそれのある土地の設定図

調査年度	平成26年度
------	--------

急傾斜地の位置	箇所番号	I-自-1634(1311001634)	箇所名	町の1	所在地	石巻市福地字町
---------	------	----------------------	-----	-----	-----	---------



# 土砂災害警戒区域等の指定の告示に係る図書(その3)

告示番号	宮城県告示第738号
告示年月日	平成27年7月24日

建築物に作用すると想定される衝撃に関する事項

急傾斜地の位置	箇所番号	I-自-1634(1311001634)	箇所名	町の1	所在地	石巻市福地字町										
横断測線の区間	土石等の移動により建築物の地上部に作用すると想定される力				土石等の堆積により建築物の地上部に作用すると想定される力				土石等の移動により建築物の地上部に作用すると想定される力				土石等の堆積により建築物の地上部に作用すると想定される力			
	土石等の(移動)高さが1m以下の場合、土石等の移動による力が100kN/m <sup>2</sup> を超える区域		それ以外の区域		土石等の堆積の高さが3mを超える区域		それ以外の区域		土石等の(移動)高さが1m以下の場合、土石等の移動による力が100kN/m <sup>2</sup> を超える区域		それ以外の区域		土石等の堆積の高さが3mを超える区域		それ以外の区域	
	力の大きさのうち最大のもの(kN/m <sup>2</sup> )	土石等の高さ(m)	力の大きさのうち最大のもの(kN/m <sup>2</sup> )	土石等の高さ(m)	力の大きさのうち最大のもの(kN/m <sup>2</sup> )	土石等の高さ(m)	力の大きさのうち最大のもの(kN/m <sup>2</sup> )	土石等の高さ(m)	力の大きさのうち最大のもの(kN/m <sup>2</sup> )	土石等の高さ(m)	力の大きさのうち最大のもの(kN/m <sup>2</sup> )	土石等の高さ(m)	力の大きさのうち最大のもの(kN/m <sup>2</sup> )	土石等の高さ(m)	力の大きさのうち最大のもの(kN/m <sup>2</sup> )	土石等の高さ(m)
1 ~ 2	-	-	100.0	1.0	-	-	12.4	2.5								
2 ~ 3	131.1	1.0	100.0	1.0	-	-	13.1	2.6								
3 ~ 4	144.8	1.0	100.0	1.0	-	-	15.2	3.0								
4 ~ 5	156.2	1.0	100.0	1.0	17.4	3.5	15.2	3.0								
5 ~ 6	156.2	1.0	100.0	1.0	15.9	3.2	15.2	3.0								
6 ~ 7	153.6	1.0	100.0	1.0	15.6	3.1	15.2	3.0								
7 ~ 8	155.8	1.0	100.0	1.0	16.1	3.2	15.2	3.0								
~																
~																
~																
~																
~																
~																
~																
~																
~																
~																
~																
~																
~																
~																
~																
~																
~																
~																
~																
~																
~																
~																
~																
~																
~																
~																