

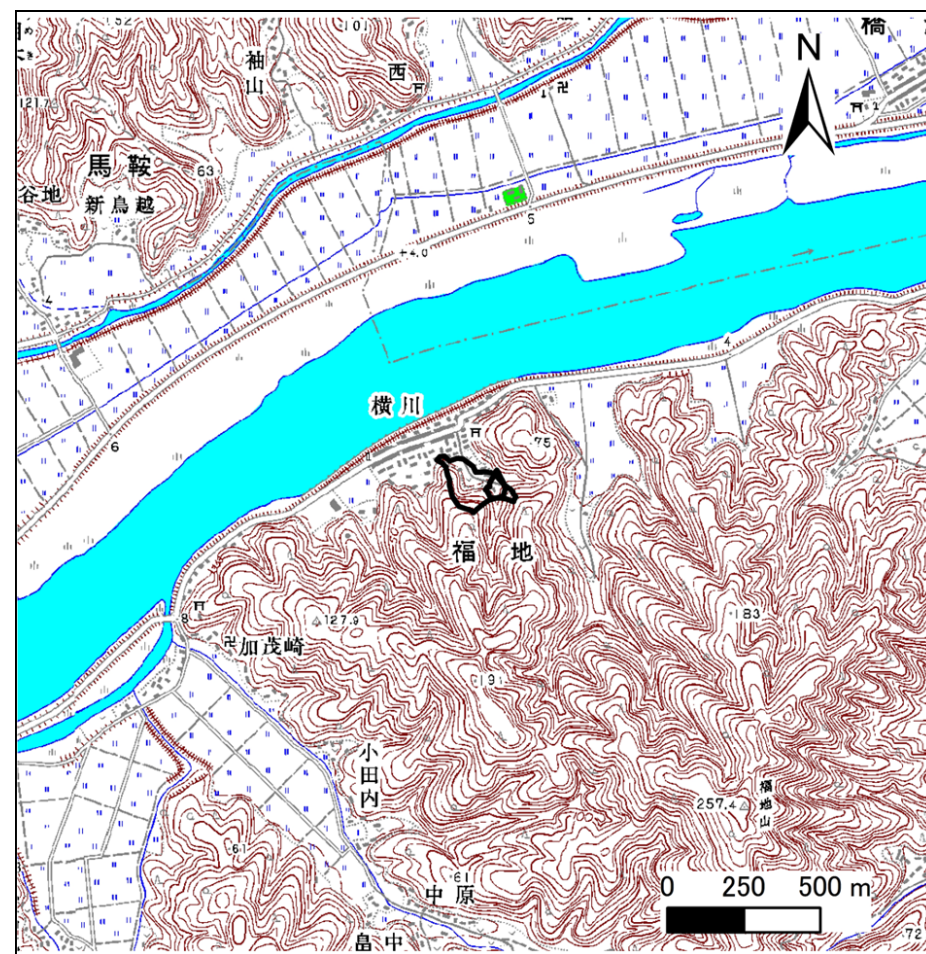
土砂災害警戒区域等の指定の告示に係る図書(その1)

告示番号	宮城県告示第321号
告示年月日	平成28年3月29日

自然現象の種類	急傾斜地の崩壊
箇所番号	I-自-1635(1311001635)
箇所名	町の2
所在地	石巻市福地字町
調査機関	宮城県東部土木事務所



位置図(S=1:200,000)



概況図(S=1:25,000)

この地図は、国土地理院長の承認を得て、同院発行の数値地図20000(地図画像)及び数値地図25000(地図画像)を複製したものである。(承認番号 平27情複、第181号)

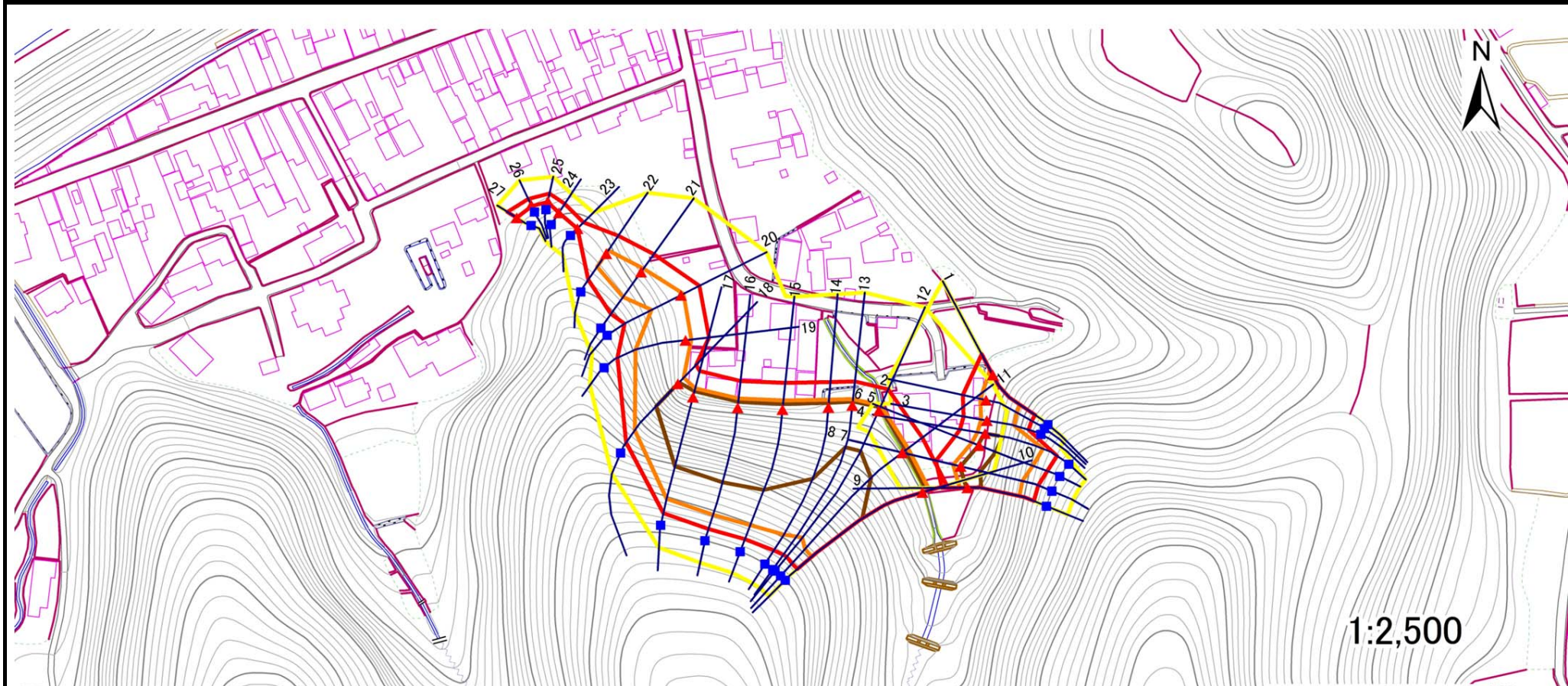
土砂災害警戒区域等の指定の告示に係る図書(その2)

告示番号	宮城県告示第321号
告示年月日	平成28年3月29日

危害のおそれのある土地、著しい危害のおそれのある土地の設定図

調査年度	平成26年度
------	--------

急傾斜地の位置	箇所番号	I-自-1635(1311001635)	箇所名	町の2	所在地	石巻市福地字町
---------	------	----------------------	-----	-----	-----	---------



危害のおそれのある土地の区域(土砂災害警戒区域)		
著しい危害のおそれのある土地の区域(土砂災害特別警戒区域)	土石等の(移動)高さが1m以下の場合	
	土石等の移動による力が100kN/m ² を超える区域	
それ以外の区域	土石等の堆積の高さが3mを超える区域	
	それ以外の区域	

凡例		上端		横断測線
		下端		

土砂災害警戒区域等の指定の告示に係る図書(その3)

告示番号	宮城県告示第321号
告示年月日	平成28年3月29日

建築物に作用すると想定される衝撃に関する事項

急傾斜地の位置	箇所番号	I-自-1635(1311001635)	箇所名	町の2	所在地	石巻市福地字町											
横断測線の区間	土石等の移動により建築物の地上部に作用すると想定される力				土石等の堆積により建築物の地上部に作用すると想定される力				横断測線の区間	土石等の移動により建築物の地上部に作用すると想定される力				土石等の堆積により建築物の地上部に作用すると想定される力			
	土石等の(移動)高さが1m以下の場合、土石等の移動による力が100kN/m ² を超える区域		それ以外の区域		土石等の堆積の高さが3mを超える区域		それ以外の区域			土石等の(移動)高さが1m以下の場合、土石等の移動による力が100kN/m ² を超える区域		それ以外の区域		土石等の堆積の高さが3mを超える区域		それ以外の区域	
	力の大きさのうち最大のもの (kN/m ²)	土石等の高さ (m)	力の大きさのうち最大のもの (kN/m ²)	土石等の高さ (m)	力の大きさのうち最大のもの (kN/m ²)	土石等の高さ (m)	力の大きさのうち最大のもの (kN/m ²)	土石等の高さ (m)		力の大きさのうち最大のもの (kN/m ²)	土石等の高さ (m)	力の大きさのうち最大のもの (kN/m ²)	土石等の高さ (m)	力の大きさのうち最大のもの (kN/m ²)	土石等の高さ (m)	力の大きさのうち最大のもの (kN/m ²)	土石等の高さ (m)
1 ~ 2	139.4	1.0	100.0	1.0	—	—	13.6	2.7	~								
2 ~ 3	139.8	1.0	100.0	1.0	—	—	14.4	2.9	~								
3 ~ 4	153.4	1.0	100.0	1.0	—	—	15.2	3.0	~								
4 ~ 5	155.3	1.0	100.0	1.0	16.5	3.3	15.2	3.0	~								
5 ~ 6	—	—	—	—	—	—	—	—	~								
6 ~ 7	155.3	1.0	100.0	1.0	15.8	3.2	15.2	3.0	~								
7 ~ 8	—	—	—	—	—	—	—	—	~								
8 ~ 9	153.8	1.0	100.0	1.0	16.6	3.3	15.2	3.0	~								
9 ~ 10	—	—	—	—	—	—	—	—	~								
10 ~ 11	152.7	1.0	100.0	1.0	19.5	3.9	15.2	3.0	~								
11 ~ 12	151.5	1.0	100.0	1.0	19.4	3.9	15.2	3.0	~								
12 ~ 13	144.3	1.0	100.0	1.0	18.8	3.8	15.2	3.0	~								
13 ~ 14	153.4	1.0	100.0	1.0	19.5	3.9	15.2	3.0	~								
14 ~ 15	165.7	1.0	100.0	1.0	21.4	4.3	15.2	3.0	~								
15 ~ 16	166.3	1.0	100.0	1.0	22.1	4.4	15.2	3.0	~								
16 ~ 17	166.3	1.0	100.0	1.0	22.2	4.4	15.2	3.0	~								
17 ~ 18	165.9	1.0	100.0	1.0	22.2	4.4	15.2	3.0	~								
18 ~ 19	159.9	1.0	100.0	1.0	—	—	15.2	3.0	~								
19 ~ 20	140.1	1.0	100.0	1.0	—	—	14.5	2.9	~								
20 ~ 21	128.8	1.0	100.0	1.0	—	—	12.2	2.4	~								
21 ~ 22	128.8	1.0	100.0	1.0	—	—	12.1	2.4	~								
22 ~ 23	—	—	100.0	1.0	—	—	12.1	2.4	~								
23 ~ 24	—	—	58.9	1.0	—	—	10.5	2.1	~								
24 ~ 25	—	—	58.9	1.0	—	—	11.4	2.3	~								
25 ~ 26	—	—	43.5	1.0	—	—	12.3	2.5	~								
26 ~ 27	—	—	59.4	1.0	—	—	12.3	2.5	~								