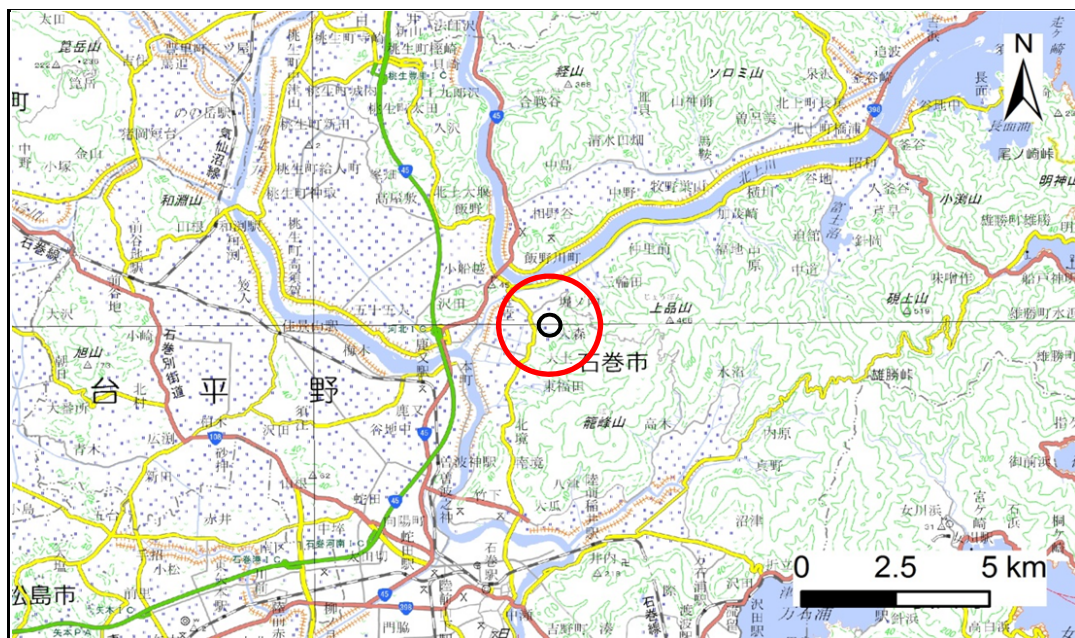


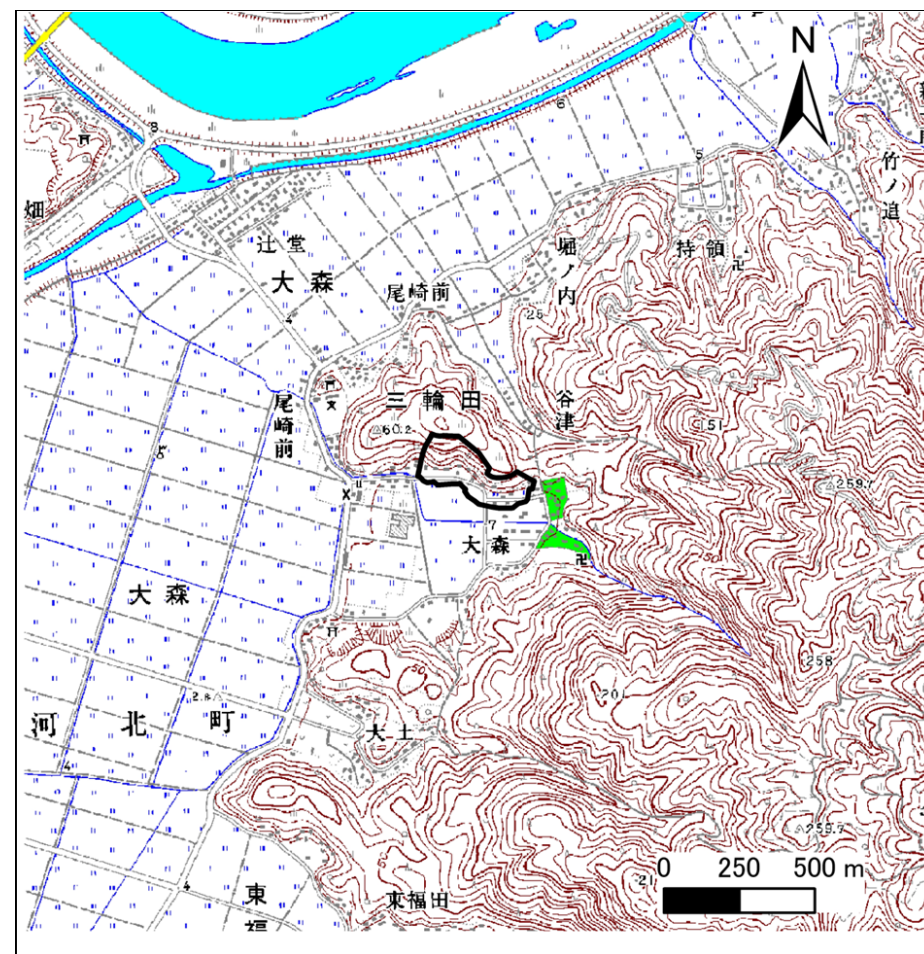
# 土砂災害警戒区域等の指定の告示に係る図書(その1)

告示番号	宮城県告示第321号
告示年月日	平成28年3月29日

自然現象の種類	急傾斜地の崩壊
箇所番号	I-自-773(1311000773)
箇所名	大森の2
所在地	石巻市大森字大平、字内田
調査機関	宮城県東部土木事務所



位置図(S=1:200,000)



概況図(S=1:25,000)

この地図は、国土地理院長の承認を得て、同院発行の数値地図200000(地図画像)及び数値地図25000(地図画像)を複製したものである。(承認番号 平27情複、第181号)

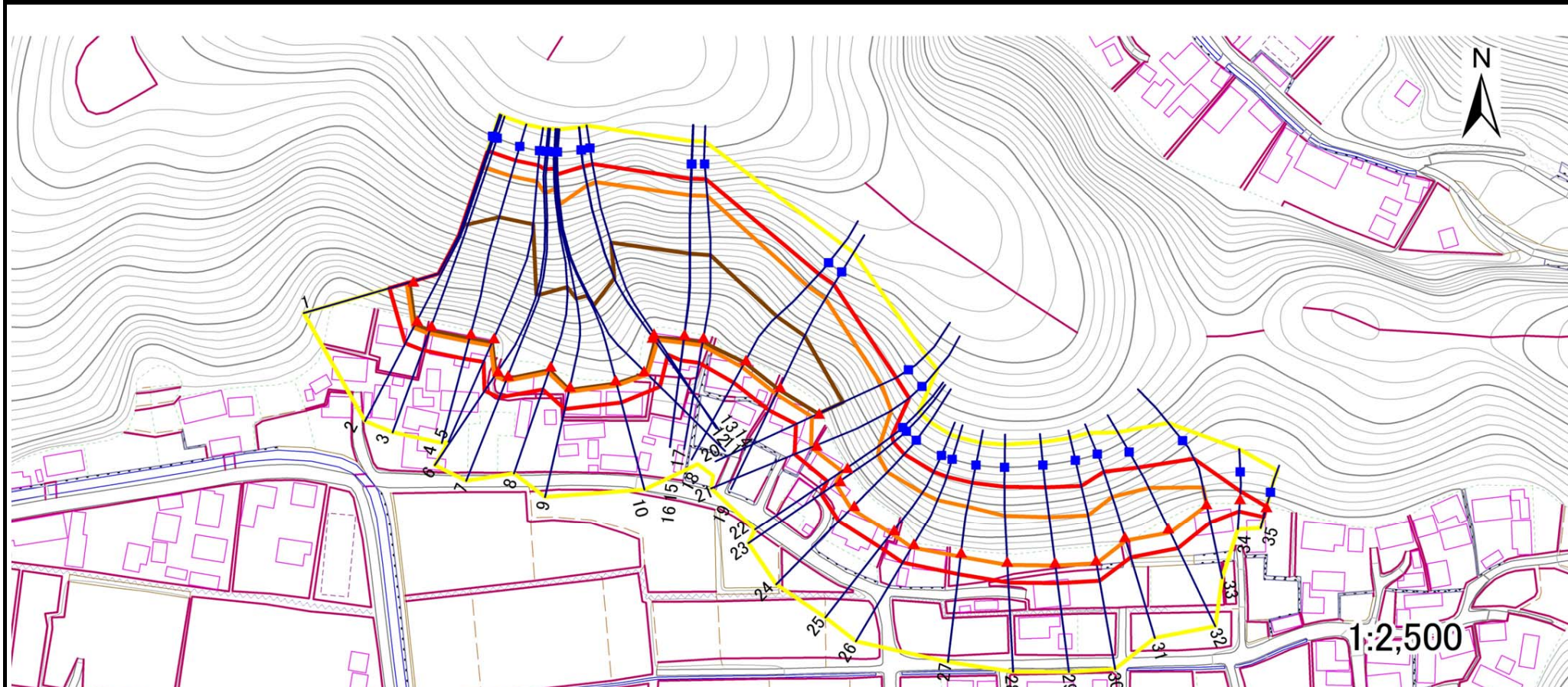
# 土砂災害警戒区域等の指定の告示に係る図書(その2)

告示番号	宮城県告示第321号
告示年月日	平成28年3月29日

危害のおそれのある土地、著しい危害のおそれのある土地の設定図

調査年度	平成26年度
------	--------

急傾斜地の位置	箇所番号	I-自-773(1311000773)	箇所名	大森の2	所在地	石巻市大森字大平、字内田
---------	------	---------------------	-----	------	-----	--------------



危害のおそれのある土地の区域(土砂災害警戒区域)		
著しい危害のおそれのある土地の区域(土砂災害特別警戒区域)	土石等の(移動)高さが1m以下の場合	
	土石等の移動による力が100kN/m <sup>2</sup> を超える区域	
それ以外の区域	土石等の堆積の高さが3mを超える区域	
	それ以外の区域	

凡例	上端	横断測線
	下端	

# 土砂災害警戒区域等の指定の告示に係る図書(その3)

告示番号	宮城県告示第321号
告示年月日	平成28年3月29日

建築物に作用すると想定される衝撃に関する事項

急傾斜地の位置	箇所番号	I-自-773(1311000773)	箇所名	大森の2	所在地	石巻市大森字大平、字内田											
横断測線の区間	土石等の移動により建築物の地上部に作用すると想定される力				土石等の堆積により建築物の地上部に作用すると想定される力				土石等の移動により建築物の地上部に作用すると想定される力				土石等の堆積により建築物の地上部に作用すると想定される力				
	土石等の(移動)高さが1m以下の場合、土石等の移動による力が100kN/m <sup>2</sup> を超える区域		それ以外の区域		土石等の堆積の高さが3mを超える区域		それ以外の区域		土石等の(移動)高さが1m以下の場合、土石等の移動による力が100kN/m <sup>2</sup> を超える区域		それ以外の区域		土石等の堆積の高さが3mを超える区域		それ以外の区域		
	力の大きさのうち最大のもの (kN/m <sup>2</sup> )	土石等の高さ (m)	力の大きさのうち最大のもの (kN/m <sup>2</sup> )	土石等の高さ (m)	力の大きさのうち最大のもの (kN/m <sup>2</sup> )	土石等の高さ (m)	力の大きさのうち最大のもの (kN/m <sup>2</sup> )	土石等の高さ (m)	力の大きさのうち最大のもの (kN/m <sup>2</sup> )	土石等の高さ (m)	力の大きさのうち最大のもの (kN/m <sup>2</sup> )	土石等の高さ (m)	力の大きさのうち最大のもの (kN/m <sup>2</sup> )	土石等の高さ (m)	力の大きさのうち最大のもの (kN/m <sup>2</sup> )	土石等の高さ (m)	
1 ~ 2	158.8	1.0	100.0	1.0	20.0	4.0	15.2	3.0	27 ~ 28	130.6	1.0	100.0	1.0	-	-	12.5	2.5
2 ~ 3	160.0	1.0	100.0	1.0	20.2	4.0	15.2	3.0	28 ~ 29	124.6	1.0	100.0	1.0	-	-	12.2	2.5
3 ~ 4	161.7	1.0	100.0	1.0	20.4	4.1	15.2	3.0	29 ~ 30	123.5	1.0	100.0	1.0	-	-	12.2	2.4
4 ~ 5	161.7	1.0	100.0	1.0	20.4	4.1	15.2	3.0	30 ~ 31	126.3	1.0	100.0	1.0	-	-	12.4	2.5
5 ~ 6	161.3	1.0	100.0	1.0	20.3	4.1	15.2	3.0	31 ~ 32	132.0	1.0	100.0	1.0	-	-	12.6	2.5
6 ~ 7	143.4	1.0	100.0	1.0	18.7	3.7	15.2	3.0	32 ~ 33	132.0	1.0	100.0	1.0	-	-	12.6	2.5
7 ~ 8	149.7	1.0	100.0	1.0	19.2	3.8	15.2	3.0	33 ~ 34	-	-	100.0	1.0	-	-	10.5	2.1
8 ~ 9	149.7	1.0	100.0	1.0	19.2	3.8	15.2	3.0	34 ~ 35	-	-	70.9	1.0	-	-	8.7	1.7
9 ~ 10	139.4	1.0	100.0	1.0	18.5	3.7	15.2	3.0	~								
10 ~ 11	139.3	1.0	100.0	1.0	18.5	3.7	15.2	3.0	~								
11 ~ 12	152.1	1.0	100.0	1.0	19.4	3.9	15.2	3.0	~								
12 ~ 13	-	-	-	-	-	-	-	-	~								
13 ~ 14	154.5	1.0	100.0	1.0	19.6	3.9	15.2	3.0	~								
14 ~ 15	160.4	1.0	100.0	1.0	20.3	4.0	15.2	3.0	~								
15 ~ 16	-	-	-	-	-	-	-	-	~								
16 ~ 17	160.4	1.0	100.0	1.0	20.3	4.0	15.2	3.0	~								
17 ~ 18	159.2	1.0	100.0	1.0	20.1	4.0	15.2	3.0	~								
18 ~ 19	158.8	1.0	100.0	1.0	18.4	3.7	15.2	3.0	~								
19 ~ 20	158.8	1.0	100.0	1.0	18.4	3.7	15.2	3.0	~								
20 ~ 21	155.3	1.0	100.0	1.0	-	-	15.2	3.0	~								
21 ~ 22	145.9	1.0	100.0	1.0	-	-	14.8	3.0	~								
22 ~ 23	145.9	1.0	100.0	1.0	-	-	14.1	2.8	~								
23 ~ 24	137.8	1.0	100.0	1.0	-	-	13.0	2.6	~								
24 ~ 25	131.3	1.0	100.0	1.0	-	-	12.6	2.5	~								
25 ~ 26	131.3	1.0	100.0	1.0	-	-	13.9	2.8	~								
26 ~ 27	130.6	1.0	100.0	1.0	-	-	13.9	2.8	~								