

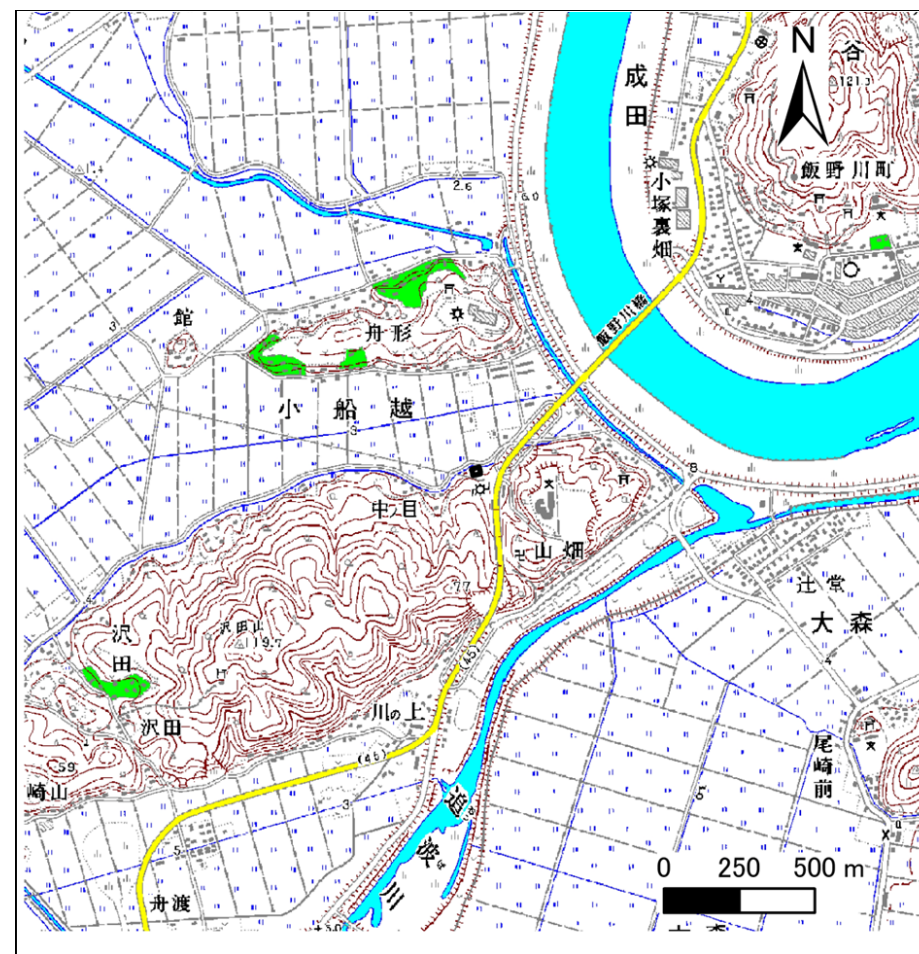
土砂災害警戒区域等の指定の告示に係る図書(その1)

告示番号	宮城県告示第322号
告示年月日	平成28年3月29日

自然現象の種類	急傾斜地の崩壊
箇所番号	I-自-1611(1311001611)
箇所名	山畑の1
所在地	石巻市小船越字山畑
調査機関	宮城県東部土木事務所



位置図(S=1:200,000)



概況図(S=1:25,000)

この地図は、国土地理院長の承認を得て、同院発行の数値地図200000(地図画像)及び数値地図25000(地図画像)を複製したものである。(承認番号 平27情複、第181号)

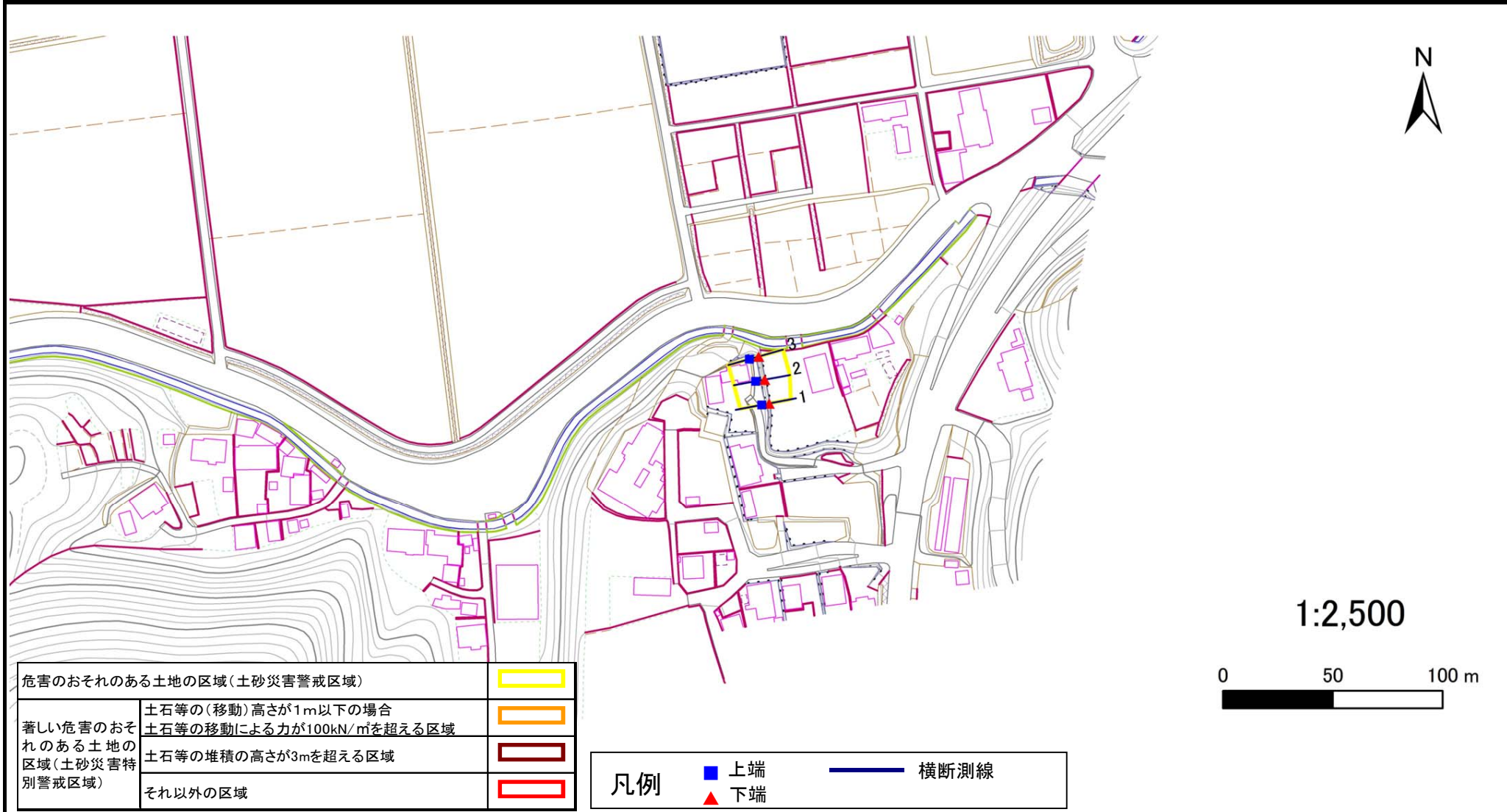
土砂災害警戒区域等の指定の告示に係る図書(その2)

告示番号	宮城県告示第322号
告示年月日	平成28年3月29日

危害のおそれのある土地、著しい危害のおそれのある土地の設定図

調査年度	平成26年度
------	--------

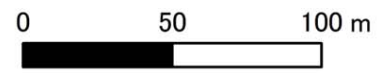
急傾斜地の位置	箇所番号	I-自-1611(1311001611)	箇所名	山畑の1	所在地	石巻市小船越字山畑
---------	------	----------------------	-----	------	-----	-----------



危害のおそれのある土地の区域(土砂災害警戒区域)		
著しい危害のおそれのある土地の区域(土砂災害特別警戒区域)	土石等の(移動)高さが1m以下の場合	
	土石等の移動による力が100kN/m ² を超える区域	
	土石等の堆積の高さが3mを超える区域	
	それ以外の区域	

凡例		上端		横断測線
		下端		

1:2,500



土砂災害警戒区域等の指定の告示に係る図書(その3)

告示番号	宮城県告示第322号
告示年月日	平成28年3月29日

建築物に作用すると想定される衝撃に関する事項

急傾斜地の位置	箇所番号	I-自-1611(1311001611)		箇所名	山畑の1		所在地	石巻市小船越字山畑	
横断測線の区間	土石等の移動により建築物の地上部に作用すると想定される力				土石等の堆積により建築物の地上部に作用すると想定される力				
	土石等の(移動)高さが1m以下の場合、土石等の移動による力が100kN/m ² を超える区域		それ以外の区域		土石等の堆積の高さが3mを超える区域		それ以外の区域		
	力の大きさのうち最大のもの (kN/m ²)	土石等の高さ (m)	力の大きさのうち最大のもの (kN/m ²)	土石等の高さ (m)	力の大きさのうち最大のもの (kN/m ²)	土石等の高さ (m)	力の大きさのうち最大のもの (kN/m ²)	土石等の高さ (m)	
1 ~ 2	-	-	-	-	-	-	-	-	-
2 ~ 3	-	-	-	-	-	-	-	-	-
~									
~									
~									
~									
~									
~									
~									
~									
~									
~									
~									
~									
~									
~									
~									
~									
~									
~									
~									
~									
~									
~									
~									
~									