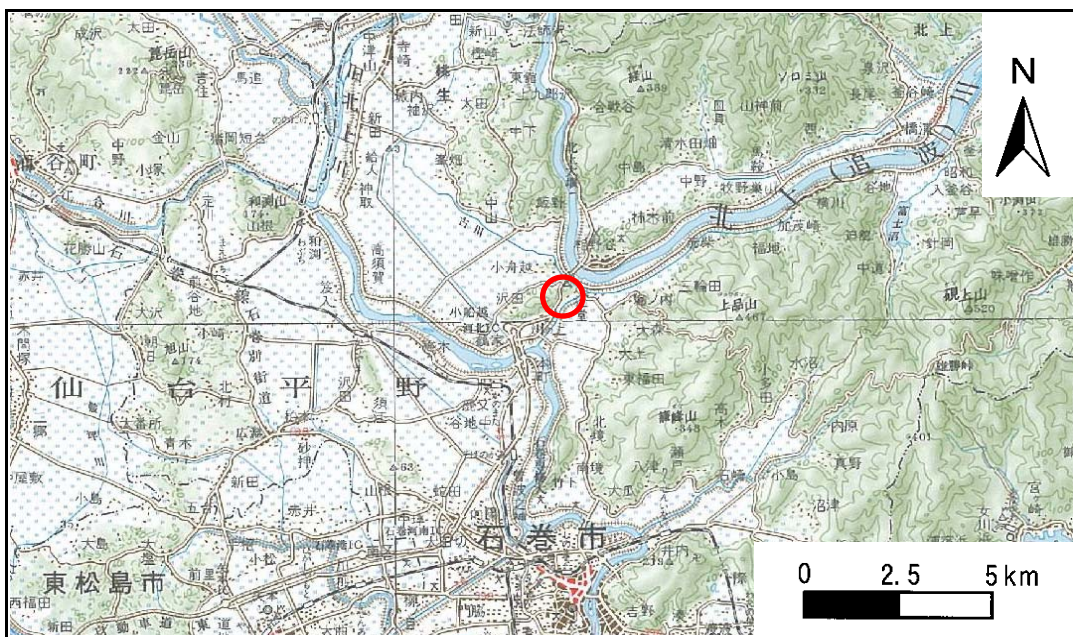


土砂災害警戒区域等の指定の告示に係る図書(その1)

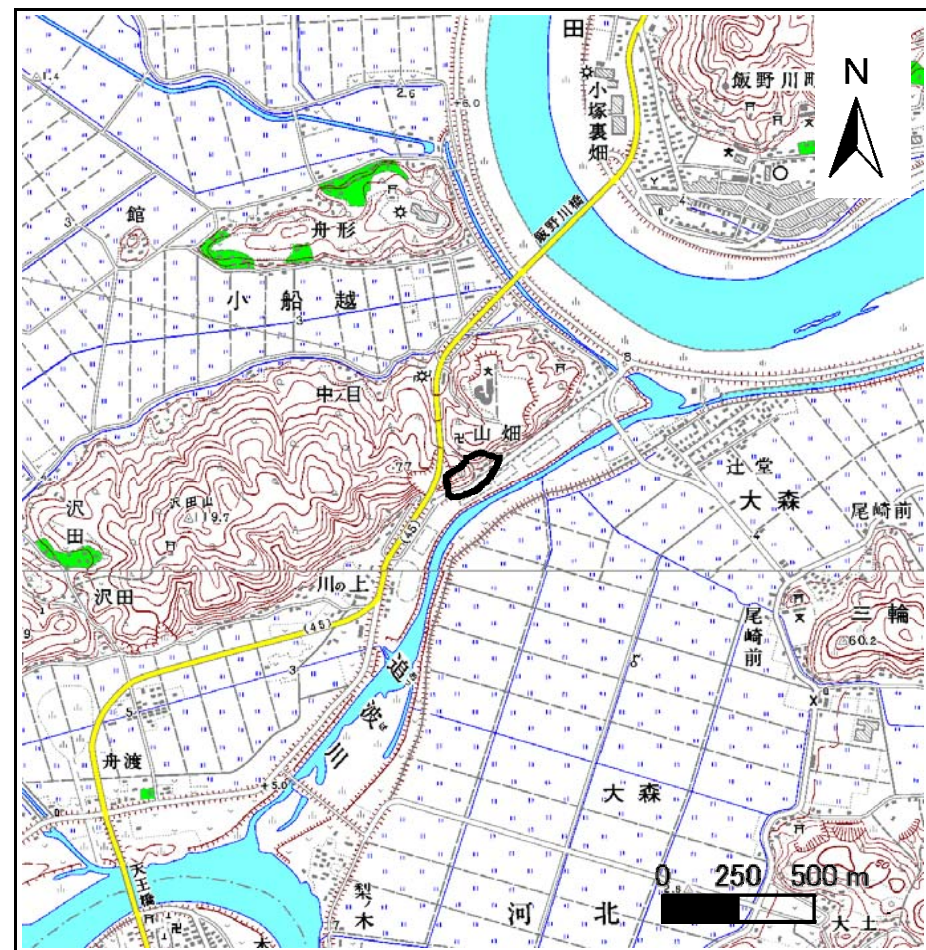
表紙 概況、位置図

| | |
|---------|----------------------|
| 自然現象の種類 | 急傾斜地の崩壊 |
| 箇所番号 | I-自-1615(1311001615) |
| 箇所名 | 山畑の5 |
| 所在地 | 石巻市小船越字山畑 |
| 調査機関 | 宮城県石巻土木事務所 |

| | |
|-------|------------|
| 告示番号 | 宮城県告示第636号 |
| 告示年月日 | 平成20年6月6日 |



概況図 (S=1:200,000)



位置図 (S=1:25,000)

宮城県

この地図は、国土地理院長の承認を得て、同院発行の20万分の1地勢図及び数値地図25000(地図画像)を複製したものである。(承認番号 平19総複、第296号)

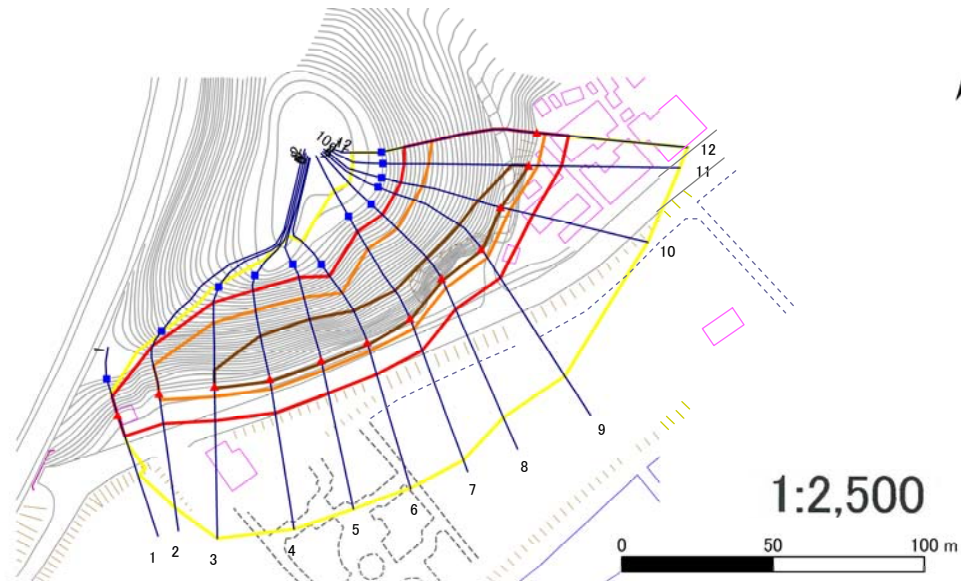
土砂災害警戒区域等の区域の指定の告示に係る図書(その2)

| | |
|-------|------------|
| 告示番号 | 宮城県告示第636号 |
| 告示年月日 | 平成20年6月6日 |

様式3-1 危害のおそれのある土地、著しい危害のおそれのある土地の設定図

| | |
|------|--------|
| 調査年度 | 平成17年度 |
|------|--------|

| | | | | | | |
|---------|------|----------------------|-----|------|-----|-----------|
| 急傾斜地の位置 | 箇所番号 | I-自-1615(1311001615) | 箇所名 | 山畑の5 | 所在地 | 右巻市小船越字山畑 |
|---------|------|----------------------|-----|------|-----|-----------|



| | | |
|-------------------------------|---|---|
| 危害のおそれのある土地の区域(土砂災害警戒区域) | | ■ |
| 著しい危害のおそれのある土地の区域(土砂災害特別警戒区域) | 土石等の(移動)高さが1m以下の場合、 土石等の移動による力が100kN/m ³ を超える区域 | ■ |
| | 土石等の堆積の高さが3mを超える区域 | ■ |
| | それ以外の区域 | ■ |

| | | |
|----|------|--------|
| 凡例 | ■ 上端 | — 横断測線 |
| | ▲ 下端 | |

