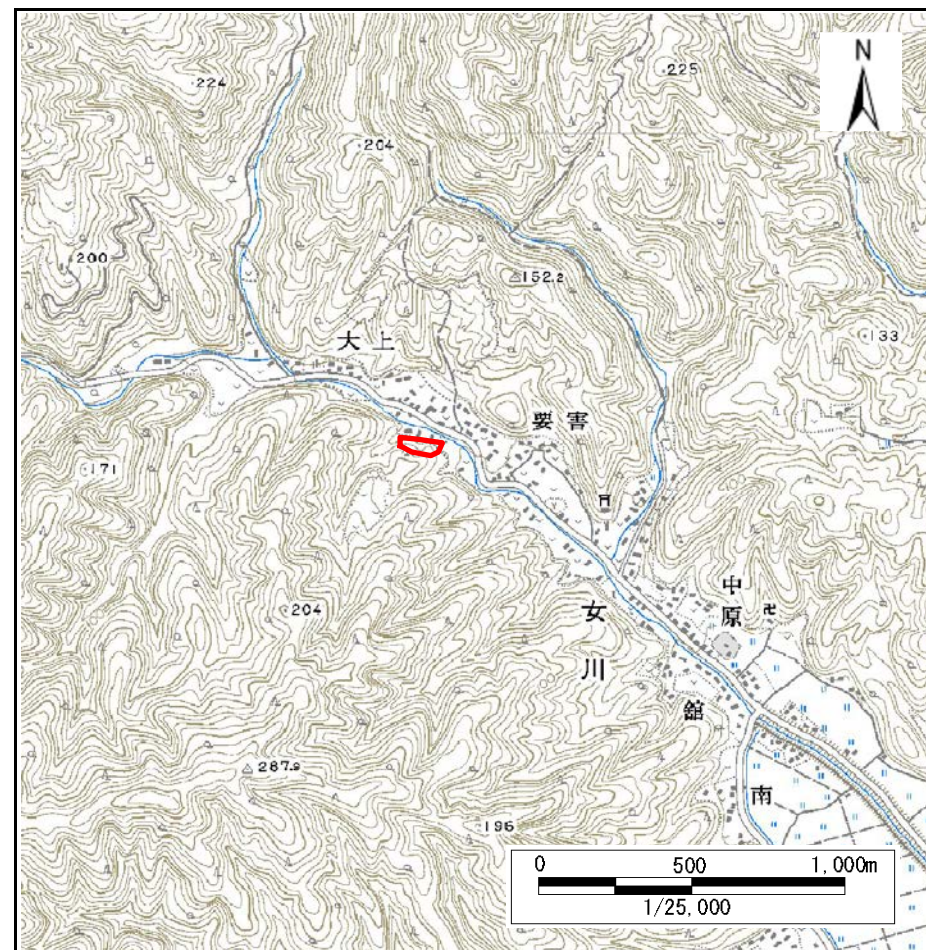


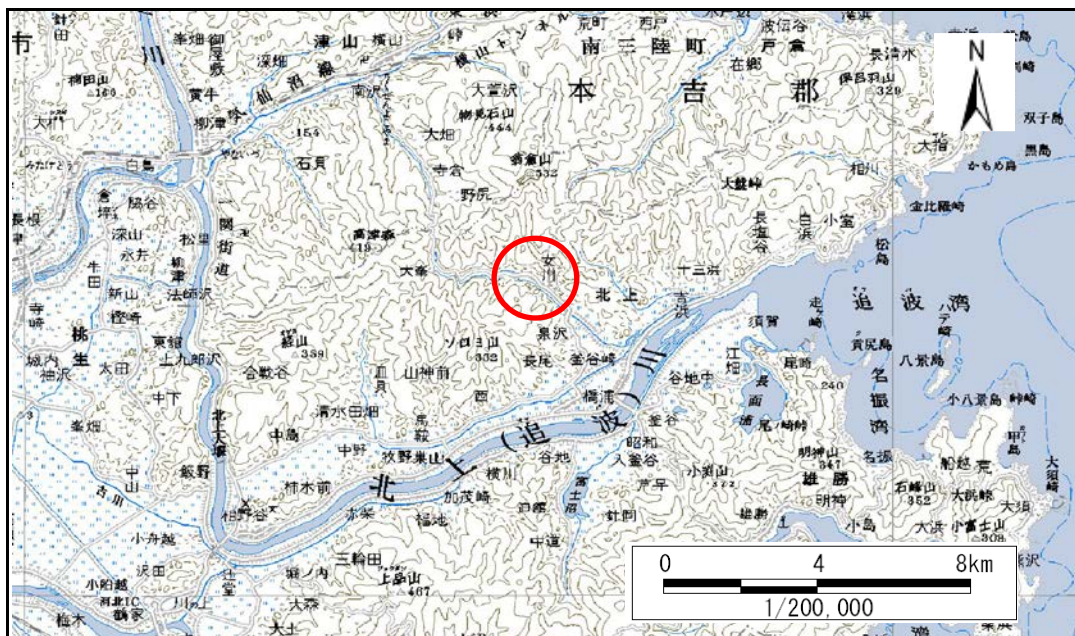
# 土砂災害警戒区域等の指定の告示に係る図書(その1)

告示番号	宮城県告示第643号
告示年月日	平成29年7月18日

自然現象の種類	急傾斜地の崩壊
箇所番号	Ⅱ-自-2232
箇所名	要害の5
所在地	石巻市北上町女川字中斉, 字寄木
調査機関	宮城県東部土木事務所



位置図(S=1:25,000)



位置図(S=1:200,000)

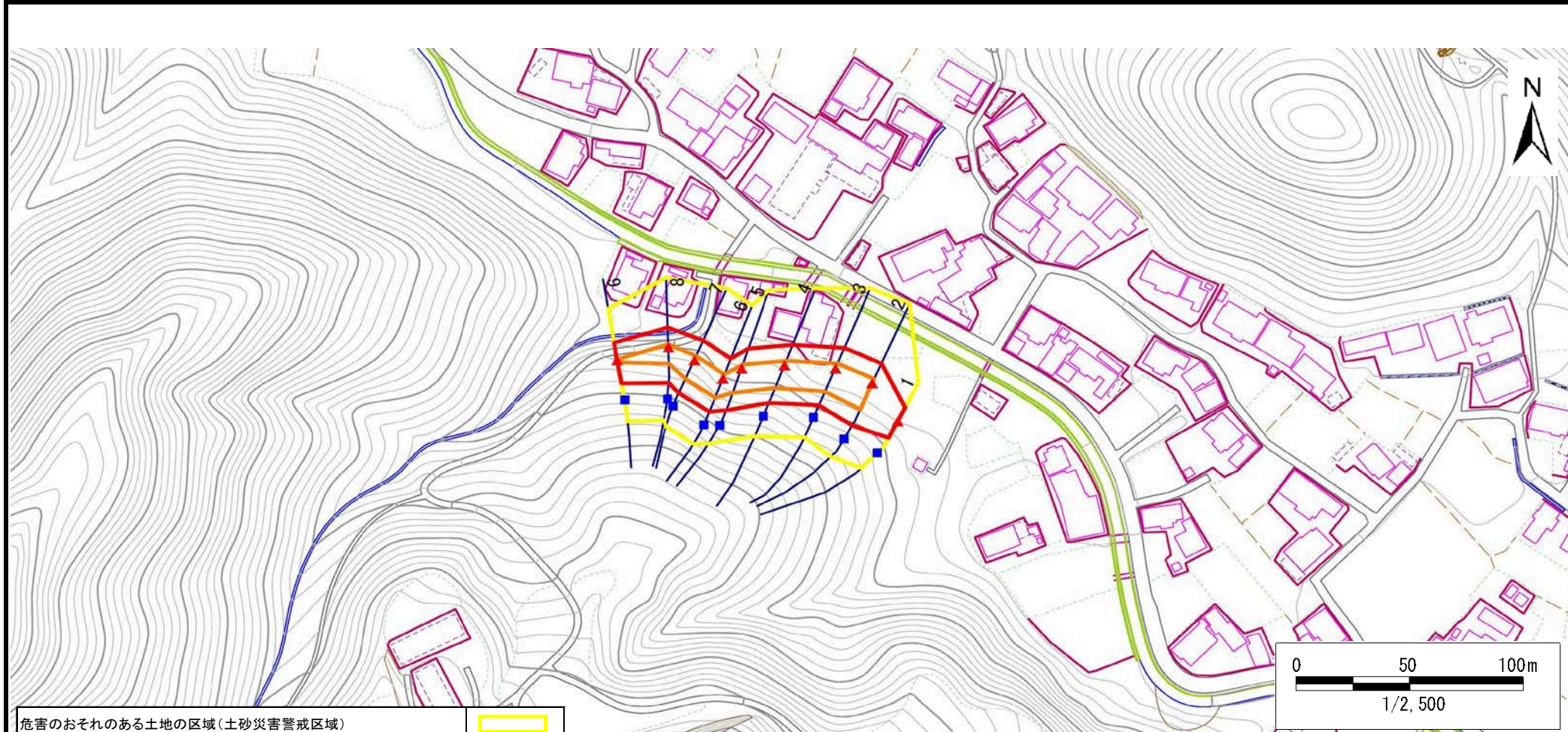
この地図は、国土地理院長の承認を得て、同院発行の数値地図200000(地図画像)及び数値地図25000(地図画像)を複製したものである。(承認番号 平26情複、第343号) 宮城県

# 土砂災害警戒区域等の指定の告示に係る図書(その2)

告示番号	宮城県告示第643号
告示年月日	平成29年7月18日

調査年度	平成23年度
------	--------

急傾斜地の位置	箇所番号	II-自-2232	箇所名	要害の5	所在地	石巻市北上町女川字中齊, 字寄木
---------	------	-----------	-----	------	-----	------------------



危険のおそれのある土地の区域(土砂災害警戒区域)		
著しい危険のおそれのある土地の区域(土砂災害特別警戒区域)	土石等の(移動)高さが1m以下の場合	
	土石等の移動による力が100kN/mを超える区域	
	土石等の堆積の高さが3mを超える区域	
	それ以外の区域	

凡例		上端		横断測線
		下端		

土砂災害警戒区域等の指定の告示に係る図書(その3)

告示番号	宮城県告示第643号
告示年月日	平成29年7月18日

急傾斜地の位置 箇所番号 II-自-2232 箇所名 要害の5 所在地 石巻市北上町女川字中斉, 字寄木

横断測線の区間	土石等の移動により建築物の地上部に作用すると想定される力				土石等の堆積により建築物の地上部に作用すると想定される力				土石等の移動により建築物の地上部に作用すると想定される力				土石等の堆積により建築物の地上部に作用すると想定される力			
	土石等の(移動)高さが1m以下の場合、土石等の移動による力が100kN/m <sup>2</sup> を超える区域		それ以外の区域		土石等の堆積の高さが3mを超える区域		それ以外の区域		土石等の(移動)高さが1m以下の場合、土石等の移動による力が100kN/m <sup>2</sup> を超える区域		それ以外の区域		土石等の堆積の高さが3mを超える区域		それ以外の区域	
	力の大きさのうち最大のもの (kN/m <sup>2</sup> )	土石等の高さ (m)	力の大きさのうち最大のもの (kN/m <sup>2</sup> )	土石等の高さ (m)	力の大きさのうち最大のもの (kN/m <sup>2</sup> )	土石等の高さ (m)	力の大きさのうち最大のもの (kN/m <sup>2</sup> )	土石等の高さ (m)	力の大きさのうち最大のもの (kN/m <sup>2</sup> )	土石等の高さ (m)	力の大きさのうち最大のもの (kN/m <sup>2</sup> )	土石等の高さ (m)	力の大きさのうち最大のもの (kN/m <sup>2</sup> )	土石等の高さ (m)	力の大きさのうち最大のもの (kN/m <sup>2</sup> )	土石等の高さ (m)
1 ~ 2	-	-	100.0	1.0	-	-	13.2	2.6	-	-	-	-	-	-	-	-
2 ~ 3	136.7	1.0	100.0	1.0	-	-	14.0	2.8	-	-	-	-	-	-	-	-
3 ~ 4	136.7	1.0	100.0	1.0	-	-	14.0	2.8	-	-	-	-	-	-	-	-
4 ~ 5	132.8	1.0	100.0	1.0	-	-	11.8	2.4	-	-	-	-	-	-	-	-
5 ~ 6	131.0	1.0	100.0	1.0	-	-	12.0	2.4	-	-	-	-	-	-	-	-
6 ~ 7	131.0	1.0	100.0	1.0	-	-	12.0	2.4	-	-	-	-	-	-	-	-
7 ~ 8	130.9	1.0	100.0	1.0	-	-	12.0	2.4	-	-	-	-	-	-	-	-
8 ~ 9	120.1	1.0	100.0	1.0	-	-	11.2	2.3	-	-	-	-	-	-	-	-