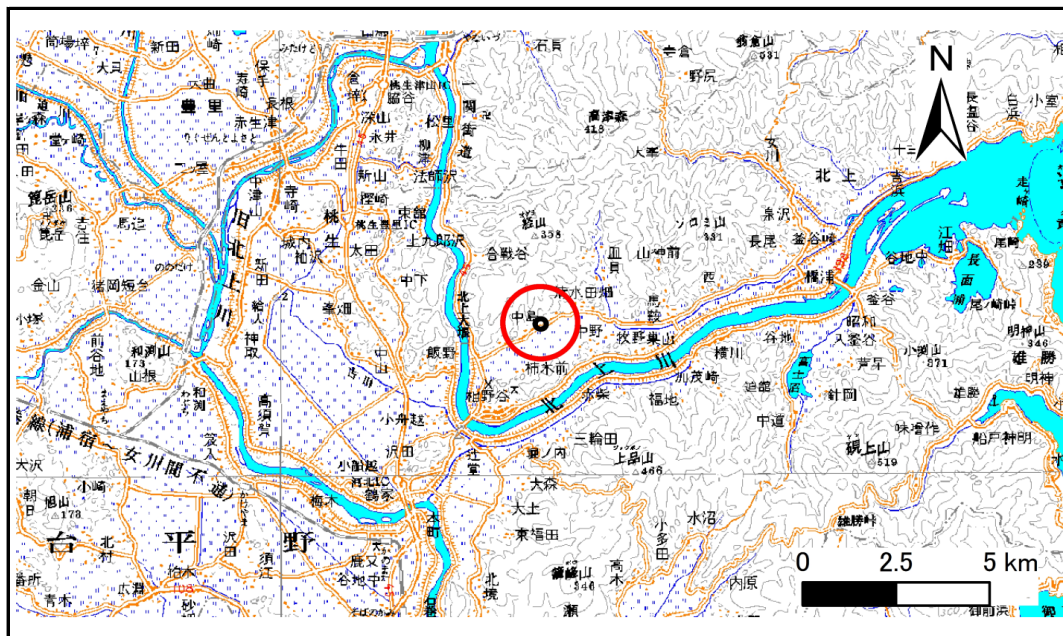


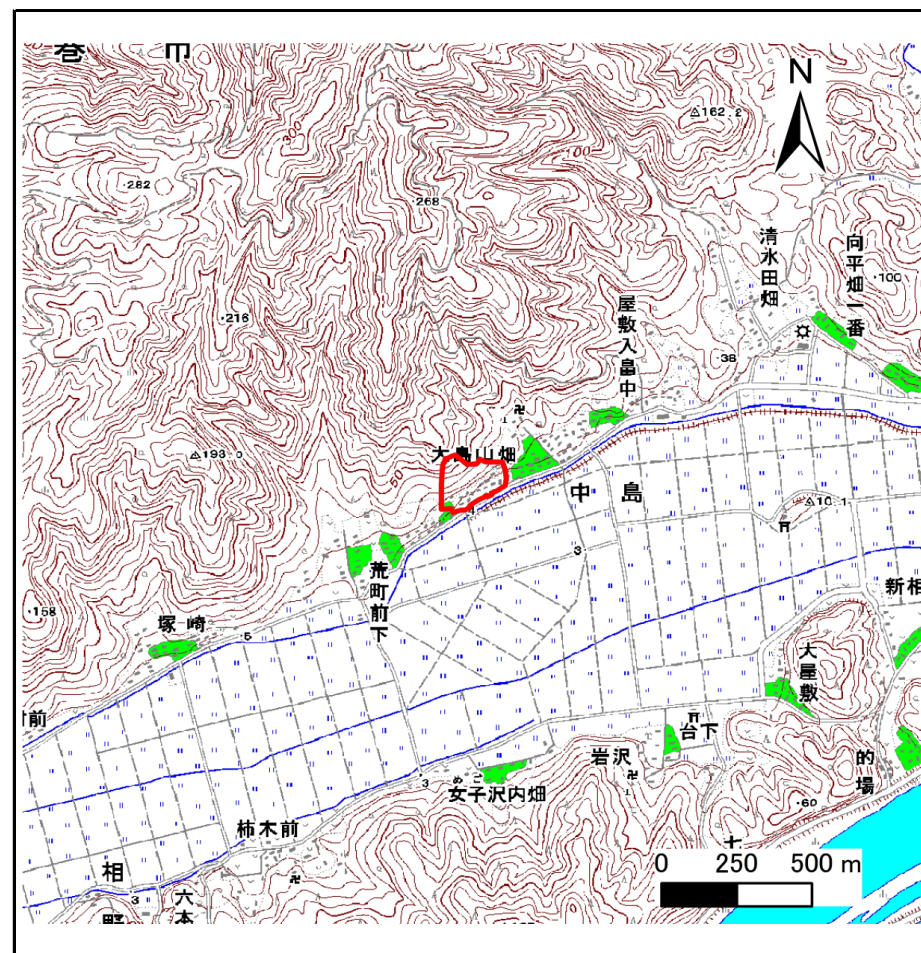
土砂災害警戒区域等の指定の告示に係る図書(その1)

告示番号	宮城県告示第1093号
告示年月日	平成29年12月12日

自然現象の種類	急傾斜地の崩壊
箇所番号	I-自-0750(1311000750)
箇所名	中島
所在地	石巻市中島字大島山畑、和泉沢畑二番
調査機関	宮城県東部土木事務所



位置図(S=1:200,000)



位置図(S=1:25,000)

宮城県

この地図は、国土地理院長の承認を得て、同院発行の数値地図200000(地図画像)及び数値地図25000(地図画像)を複製したものである。(承認番号 平28情複、第966号)

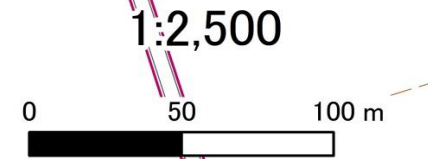
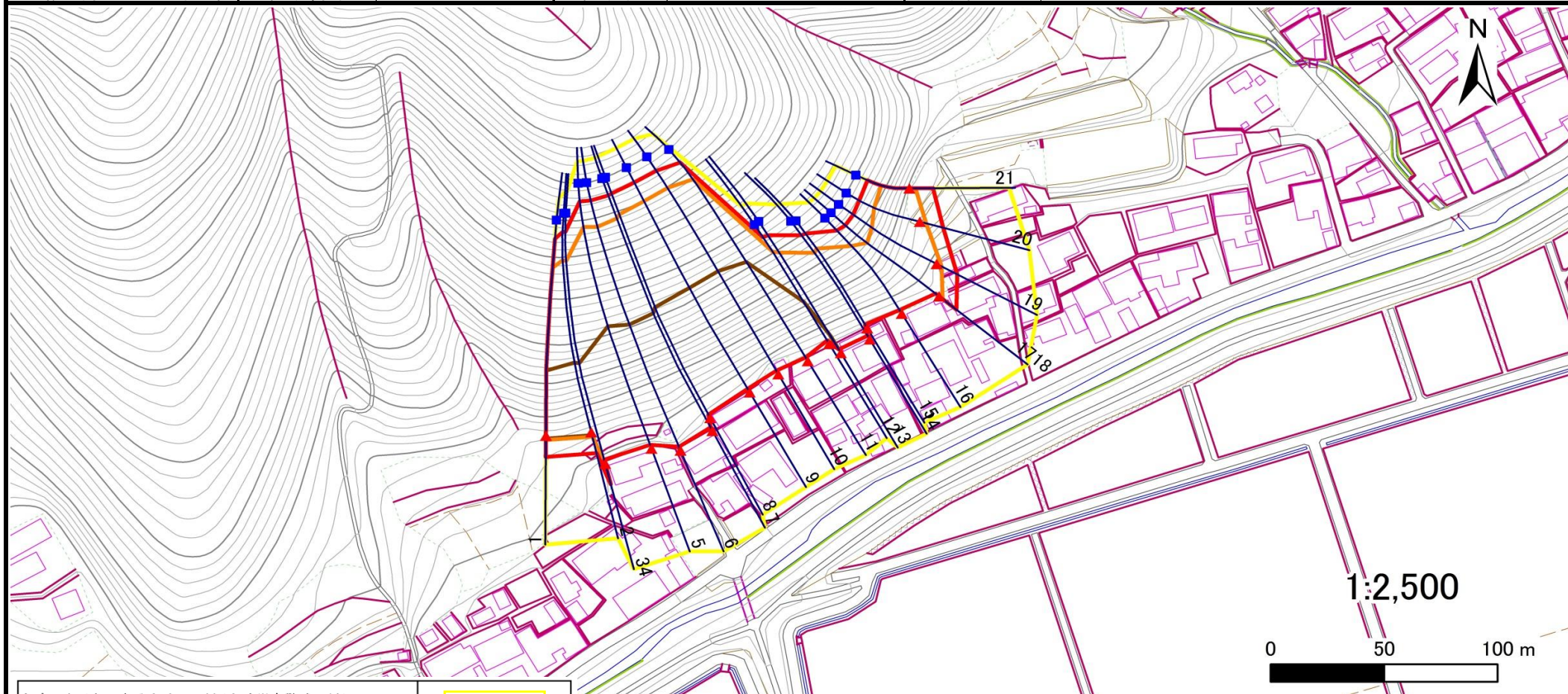
土砂災害警戒区域等の指定の告示に係る図書(その2)

告示番号	宮城県告示第1093号
告示年月日	平成29年12月12日

危害のおそれのある土地、著しい危害のおそれのある土地の設定図

調査年度	平成28年度
------	--------

急傾斜地の位置	箇所番号	I-自-0750(1311000750)	箇所名	中島	所在地	石巻市中島字大島山畑、和泉沢畑二番
---------	------	----------------------	-----	----	-----	-------------------



危害のおそれのある土地の区域(土砂災害警戒区域)	□	
著しい危害のおそれのある土地の区域(土砂災害特別警戒区域)	土石等の(移動)高さが1m以下の場合、土石等の移動による力が100kN/m ² を超える区域	□
	土石等の堆積の高さが3mを超える区域	□
それ以外の区域	□	

凡例	■ 上端	— 横断測線
	▲ 下端	

土砂災害警戒区域等の指定の告示に係る図書(その3)

告示番号	宮城県告示第1093号
告示年月日	平成29年12月12日

建築物に作用すると想定される衝撃に関する事項

急傾斜地の位置	箇所番号	I-自-0750(1311000750)	箇所名	中島	所在地	石巻市中島字大島山畑、和泉沢畑二番											
横断測線の区間	土石等の移動により建築物の地上部に作用すると想定される力				土石等の堆積により建築物の地上部に作用すると想定される力				横断測線の区間	土石等の移動により建築物の地上部に作用すると想定される力				土石等の堆積により建築物の地上部に作用すると想定される力			
	土石等の(移動)高さが1m以下の場合、土石等の移動による力が100kN/m ² を超える区域		それ以外の区域		土石等の堆積の高さが3mを超える区域		それ以外の区域			土石等の(移動)高さが1m以下の場合、土石等の移動による力が100kN/m ² を超える区域		それ以外の区域		土石等の堆積の高さが3mを超える区域		それ以外の区域	
	力の大きさのうち最大のもの (kN/m ²)	土石等の高さ (m)	力の大きさのうち最大のもの (kN/m ²)	土石等の高さ (m)	力の大きさのうち最大のもの (kN/m ²)	土石等の高さ (m)	力の大きさのうち最大のもの (kN/m ²)	土石等の高さ (m)		力の大きさのうち最大のもの (kN/m ²)	土石等の高さ (m)	力の大きさのうち最大のもの (kN/m ²)	土石等の高さ (m)	力の大きさのうち最大のもの (kN/m ²)	土石等の高さ (m)	力の大きさのうち最大のもの (kN/m ²)	土石等の高さ (m)
1 ~ 2	133.3	1.0	100.0	1.0	18.1	3.6	15.2	3.0	~								
2 ~ 3	133.3	1.0	100.0	1.0	18.1	3.6	15.2	3.0	~								
3 ~ 4	132.3	1.0	100.0	1.0	18.0	3.6	15.2	3.0	~								
4 ~ 5	136.9	1.0	100.0	1.0	18.3	3.7	15.2	3.0	~								
5 ~ 6	136.9	1.0	100.0	1.0	18.3	3.7	15.2	3.0	~								
6 ~ 7	139.5	1.0	100.0	1.0	18.5	3.7	15.2	3.0	~								
7 ~ 8	143.7	1.0	100.0	1.0	18.7	3.7	15.2	3.0	~								
8 ~ 9	146.9	1.0	100.0	1.0	19.0	3.8	15.2	3.0	~								
9 ~ 10	148.1	1.0	100.0	1.0	19.1	3.8	15.2	3.0	~								
10 ~ 11	148.1	1.0	100.0	1.0	19.1	3.8	15.2	3.0	~								
11 ~ 12	155.2	1.0	100.0	1.0	18.9	3.8	15.2	3.0	~								
12 ~ 13	155.2	1.0	100.0	1.0	17.9	3.6	15.2	3.0	~								
13 ~ 14	146.9	1.0	100.0	1.0	-	-	15.2	3.0	~								
14 ~ 15	149.8	1.0	100.0	1.0	-	-	15.2	3.0	~								
15 ~ 16	149.8	1.0	100.0	1.0	-	-	15.2	3.0	~								
16 ~ 17	142.4	1.0	100.0	1.0	-	-	14.8	3.0	~								
17 ~ 18	132.1	1.0	100.0	1.0	-	-	14.3	2.9	~								
18 ~ 19	139.0	1.0	100.0	1.0	-	-	14.7	2.9	~								
19 ~ 20	146.3	1.0	100.0	1.0	-	-	15.1	3.0	~								
20 ~ 21	146.3	1.0	100.0	1.0	-	-	15.1	3.0	~								
~									~								
~									~								
~									~								
~									~								
~									~								
~									~								