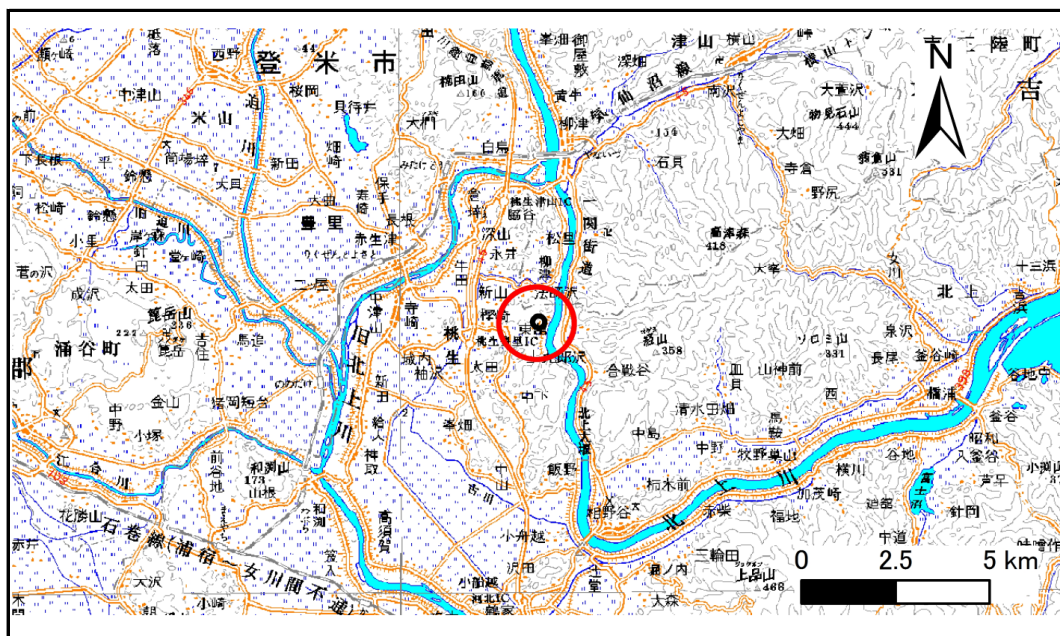


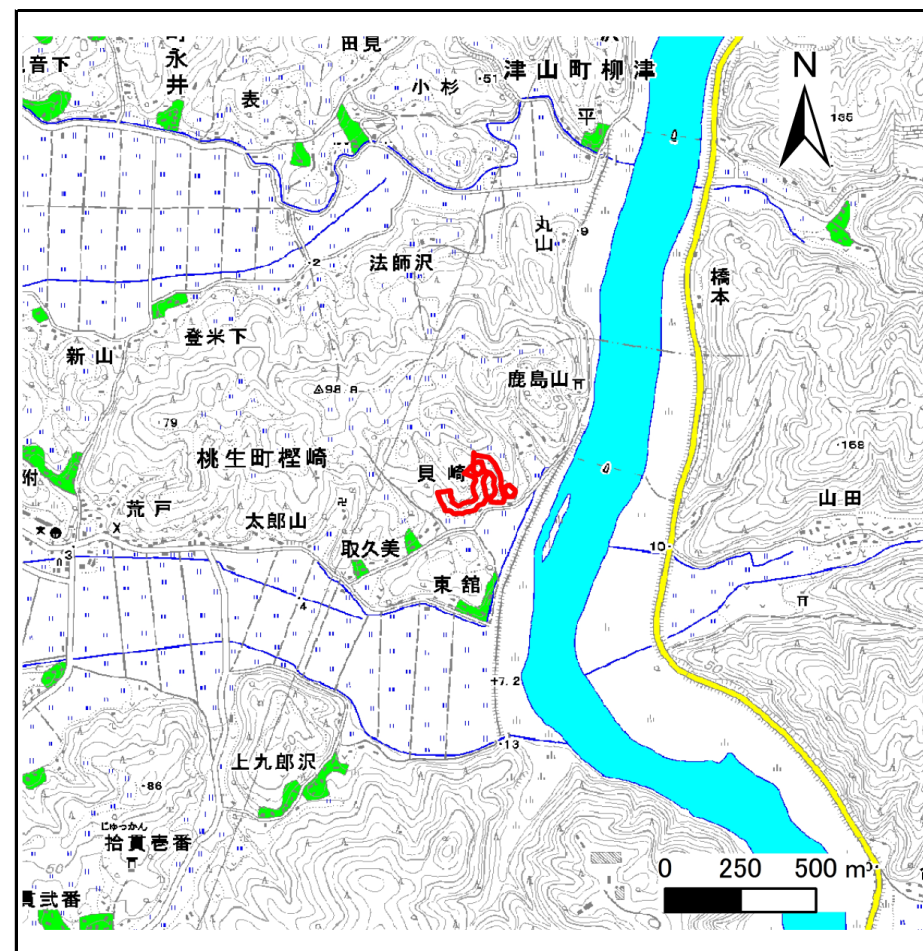
土砂災害警戒区域等の指定の告示に係る図書(その1)

告示番号	宮城県告示第1039号
告示年月日	平成29年12月12日

自然現象の種類	急傾斜地の崩壊
箇所番号	I-自-1658(1311001658)
箇所名	貝崎の2
所在地	石巻市桃生町榎崎字貝崎、埴田
調査機関	宮城県東部土木事務所



位置図(S=1:200,000)



位置図(S=1:25,000)

宮城県

この地図は、国土地理院長の承認を得て、同院発行の数値地図200000(地図画像)及び数値地図25000(地図画像)を複製したものである。(承認番号 平27情複、第181号)
 この地図は、国土地理院長の承認を得て、同院発行の数値地図200000(地図画像)及び数値地図25000(地図画像)を複製したものである。(承認番号 平29情複、第188号)

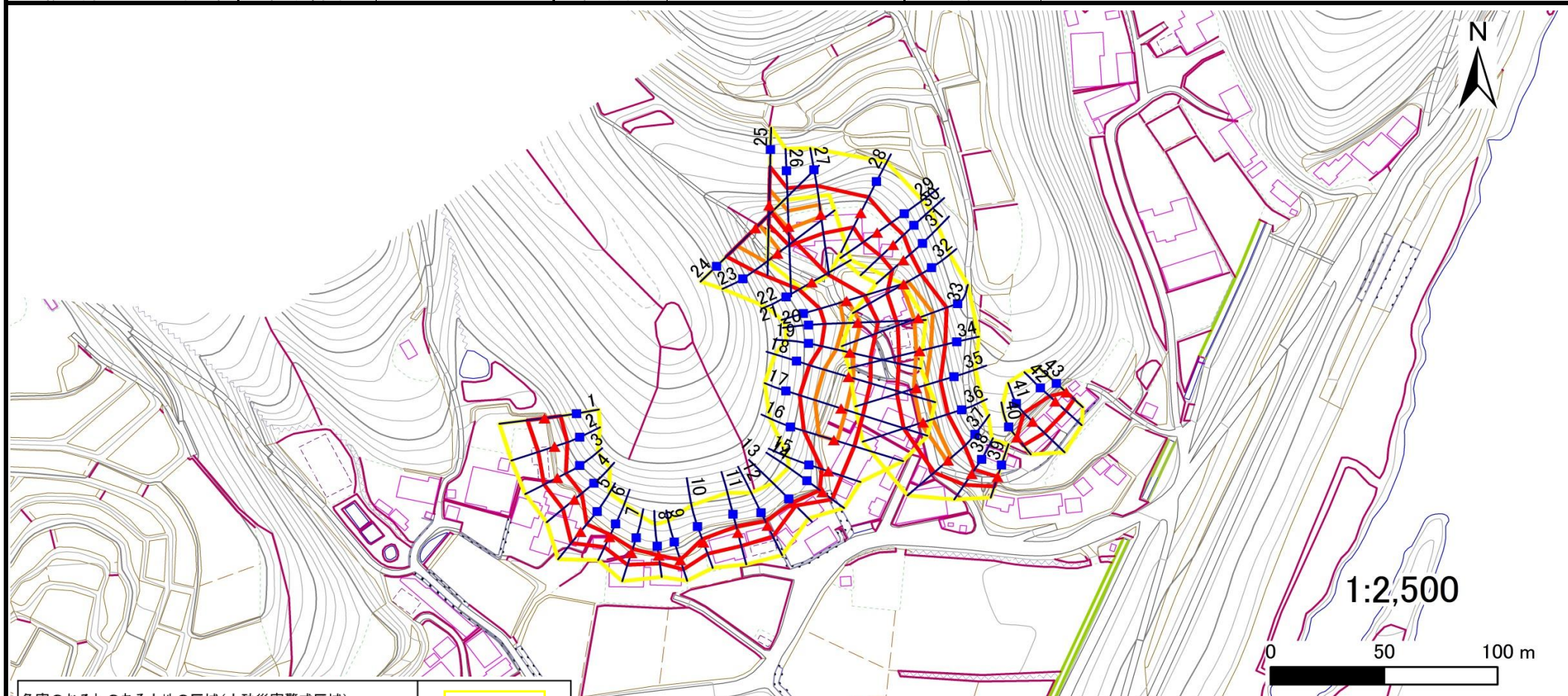
土砂災害警戒区域等の指定の告示に係る図書(その2)

告示番号	宮城県告示第1093号
告示年月日	平成29年12月12日

危害のおそれのある土地、著しい危害のおそれのある土地の設定図

調査年度	平成28年度
------	--------

急傾斜地の位置	箇所番号	I-自-1658(1311001658)	箇所名	貝崎の2	所在地	石巻市桃生町櫻崎字貝崎、埴田
---------	------	----------------------	-----	------	-----	----------------



危害のおそれのある土地の区域(土砂災害警戒区域)	
著しい危害のおそれのある土地の区域(土砂災害特別警戒区域)	土石等の(移動)高さが1m以下の場合、土石等の移動による力が100kN/m ² を超える区域
	土石等の堆積の高さが3mを超える区域
	それ以外の区域

凡例	■ 上端	— 横断測線
	▲ 下端	

土砂災害警戒区域等の指定の告示に係る図書(その3)

告示番号	宮城県告示第1093号
告示年月日	平成29年12月12日

建築物に作用すると想定される衝撃に関する事項

急傾斜地の位置	箇所番号	I-自-1658(1311001658)		箇所名	貝崎の2		所在地	石巻市桃生町榎崎字貝崎、埴田									
横断測線の区間	土石等の移動により建築物の地上部に作用すると想定される力				土石等の堆積により建築物の地上部に作用すると想定される力				土石等の移動により建築物の地上部に作用すると想定される力				土石等の堆積により建築物の地上部に作用すると想定される力				
	土石等の(移動)高さが1m以下の場合、土石等の移動による力が100kN/m ² を超える区域		それ以外の区域		土石等の堆積の高さが3mを超える区域		それ以外の区域		土石等の(移動)高さが1m以下の場合、土石等の移動による力が100kN/m ² を超える区域		それ以外の区域		土石等の堆積の高さが3mを超える区域		それ以外の区域		
	力の大きさのうち最大のもの(kN/m ²)	土石等の高さ(m)	力の大きさのうち最大のもの(kN/m ²)	土石等の高さ(m)	力の大きさのうち最大のもの(kN/m ²)	土石等の高さ(m)	力の大きさのうち最大のもの(kN/m ²)	土石等の高さ(m)	力の大きさのうち最大のもの(kN/m ²)	土石等の高さ(m)	力の大きさのうち最大のもの(kN/m ²)	土石等の高さ(m)	力の大きさのうち最大のもの(kN/m ²)	土石等の高さ(m)	力の大きさのうち最大のもの(kN/m ²)	土石等の高さ(m)	
1 ~ 2	-	-	96.3	1.0	-	-	11.6	2.3	28 ~ 29	-	-	95.3	1.0	-	-	10.6	2.1
2 ~ 3	-	-	96.3	1.0	-	-	11.6	2.3	29 ~ 30	-	-	97.0	1.0	-	-	11.2	2.3
3 ~ 4	-	-	83.5	1.0	-	-	8.4	1.7	30 ~ 31	-	-	97.0	1.0	-	-	11.2	2.3
4 ~ 5	-	-	83.5	1.0	-	-	8.4	1.7	31 ~ 32	-	-	100.0	1.0	-	-	11.9	2.4
5 ~ 6	-	-	83.0	1.0	-	-	9.4	1.9	32 ~ 33	127.9	1.0	100.0	1.0	-	-	13.1	2.6
6 ~ 7	-	-	71.4	1.0	-	-	9.5	1.9	33 ~ 34	127.9	1.0	100.0	1.0	-	-	13.1	2.6
7 ~ 8	-	-	71.4	1.0	-	-	10.5	2.1	34 ~ 35	122.0	1.0	100.0	1.0	-	-	12.9	2.6
8 ~ 9	-	-	56.5	1.0	-	-	10.5	2.1	35 ~ 36	117.0	1.0	100.0	1.0	-	-	11.3	2.3
9 ~ 10	-	-	69.6	1.0	-	-	8.9	1.8	36 ~ 37	117.0	1.0	100.0	1.0	-	-	11.2	2.3
10 ~ 11	-	-	79.0	1.0	-	-	9.2	1.9	37 ~ 38	-	-	100.0	1.0	-	-	10.8	2.2
11 ~ 12	-	-	79.0	1.0	-	-	10.3	2.1	38 ~ 39	-	-	74.9	1.0	-	-	9.3	1.9
12 ~ 13	-	-	68.7	1.0	-	-	13.0	2.6	40 ~ 41	-	-	94.4	1.0	-	-	12.0	2.4
13 ~ 14	-	-	68.3	1.0	-	-	13.0	2.6	41 ~ 42	-	-	94.4	1.0	-	-	12.0	2.4
14 ~ 15	-	-	79.5	1.0	-	-	9.1	1.8	42 ~ 43	-	-	81.8	1.0	-	-	9.3	1.9
15 ~ 16	-	-	100.0	1.0	-	-	12.1	2.4	~								
16 ~ 17	136.3	1.0	100.0	1.0	-	-	13.8	2.8	~								
17 ~ 18	136.8	1.0	100.0	1.0	-	-	14.2	2.9	~								
18 ~ 19	136.8	1.0	100.0	1.0	-	-	14.2	2.9	~								
19 ~ 20	124.4	1.0	100.0	1.0	-	-	12.4	2.5	~								
20 ~ 21	118.3	1.0	100.0	1.0	-	-	11.4	2.3	~								
21 ~ 22	-	-	100.0	1.0	-	-	11.1	2.2	~								
22 ~ 23	-	-	100.0	1.0	-	-	12.3	2.5	~								
23 ~ 24	136.8	1.0	100.0	1.0	-	-	14.1	2.8	~								
25 ~ 26	116.0	1.0	100.0	1.0	-	-	10.9	2.2	~								
26 ~ 27	116.0	1.0	100.0	1.0	-	-	10.9	2.2	~								
27 ~ 28	-	-	100.0	1.0	-	-	10.6	2.1	~								