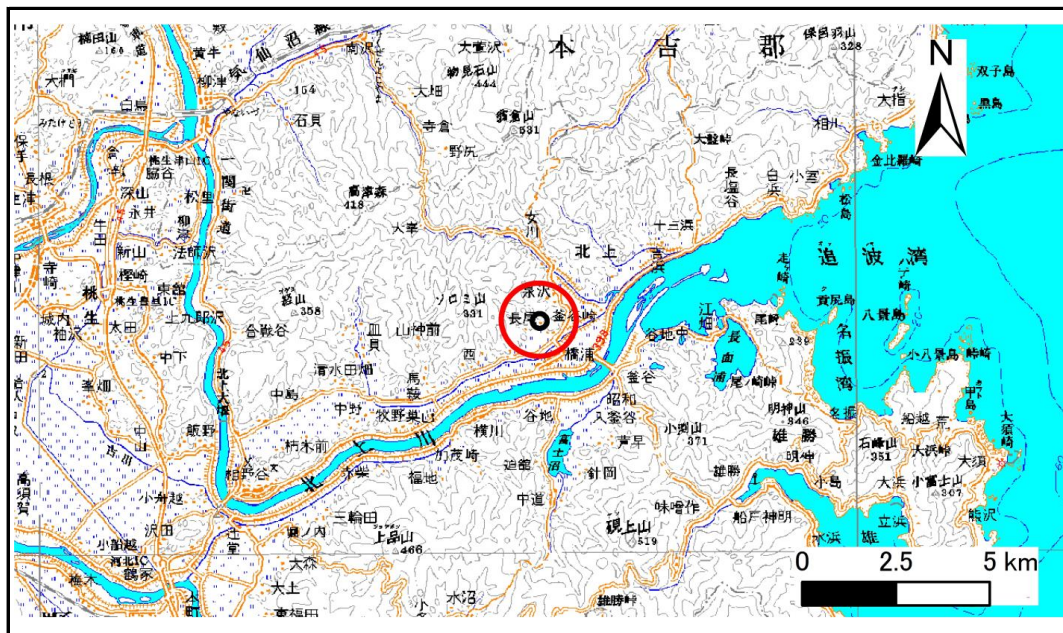


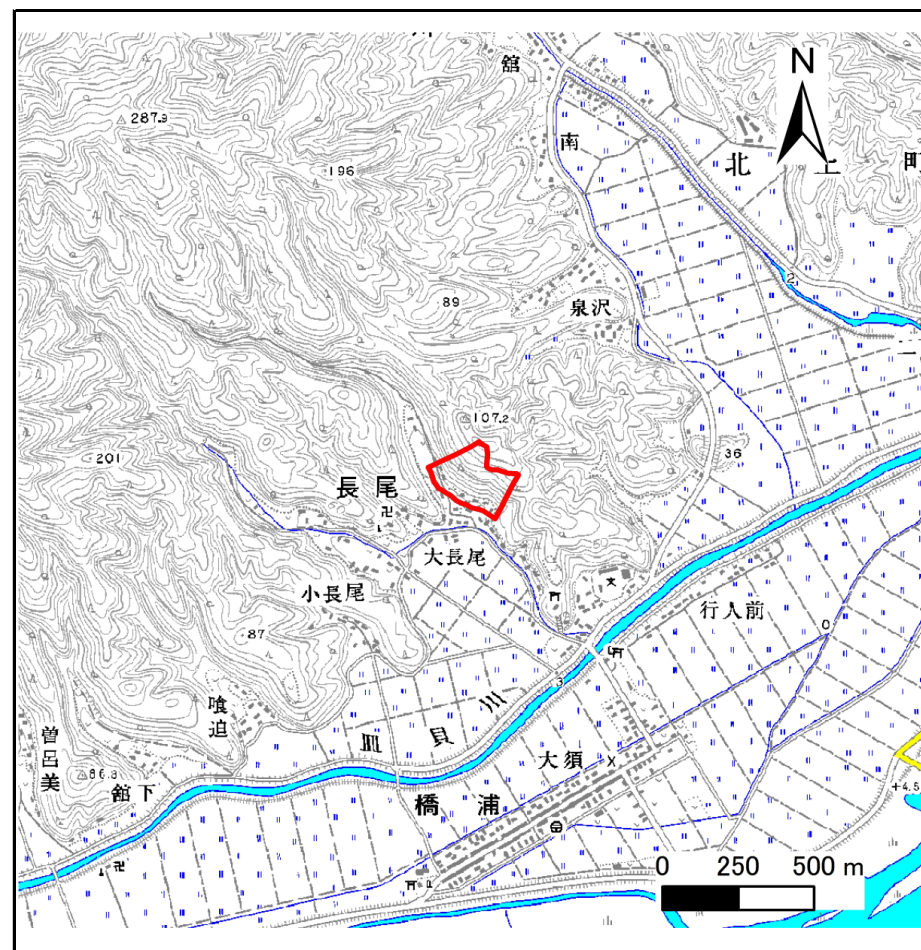
土砂災害警戒区域等の指定の告示に係る図書(その1)

告示番号	宮城県告示第1039号
告示年月日	平成29年12月12日

自然現象の種類	急傾斜地の崩壊
箇所番号	I-自-0924(1311000924)
箇所名	鮎取
所在地	石巻市北上町長尾字鮎取、下沢
調査機関	宮城県東部土木事務所



位置図(S=1:200,000)



位置図(S=1:25,000)

宮城県

この地図は、国土地理院長の承認を得て、同院発行の数値地図20000(地図画像)及び数値地図25000(地図画像)を複製したものである。(承認番号 平28情複、第966号)

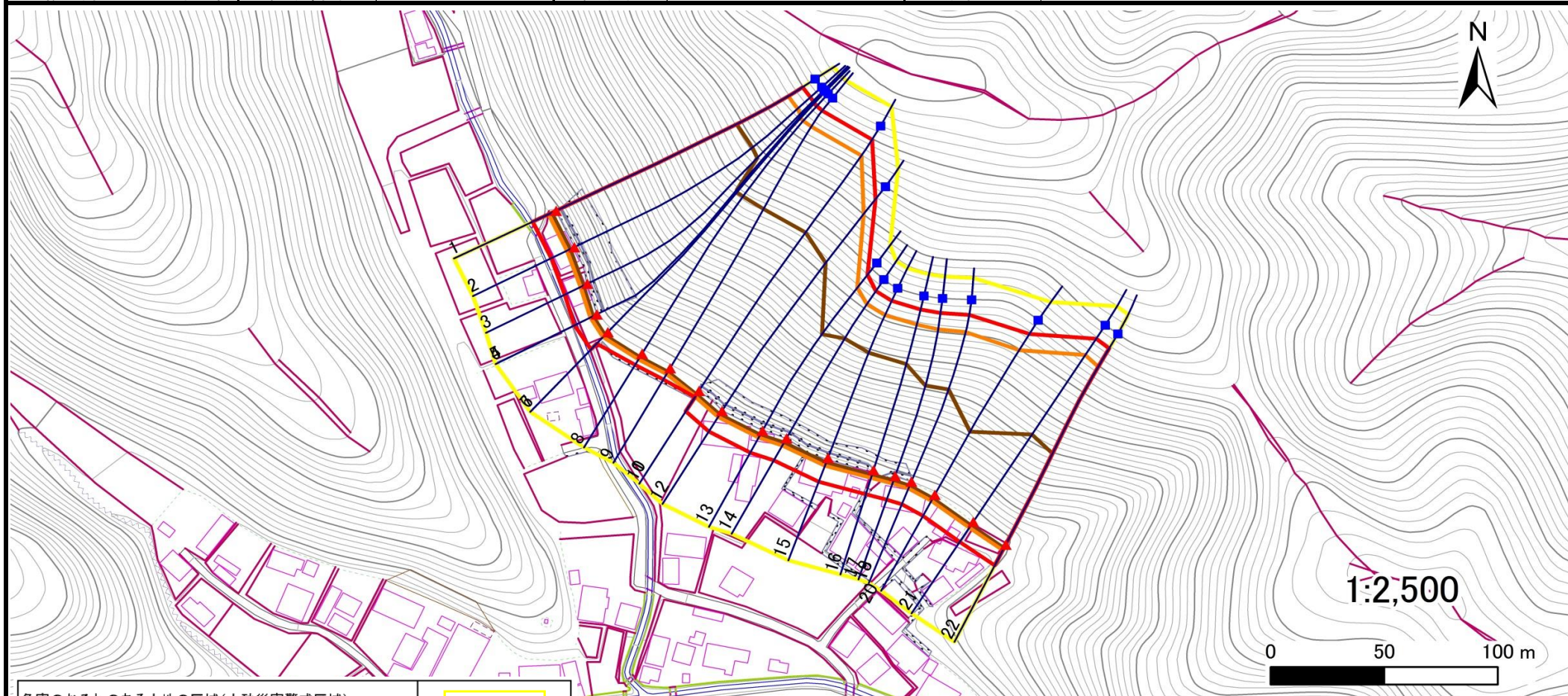
土砂災害警戒区域等の指定の告示に係る図書(その2)

告示番号	宮城県告示第1093号
告示年月日	平成29年12月12日

危害のおそれのある土地、著しい危害のおそれのある土地の設定図

調査年度	平成28年度
------	--------

急傾斜地の位置	箇所番号	I-自-0924(1311000924)	箇所名	鰻取	所在地	石巻市北上町長尾字鰻取、下沢
---------	------	----------------------	-----	----	-----	----------------



危害のおそれのある土地の区域(土砂災害警戒区域)	[Yellow box]	
著しい危害のおそれのある土地の区域(土砂災害特別警戒区域)	土石等の(移動)高さが1m以下の場合、土石等の移動による力が100kN/m ² を超える区域	[Orange box]
	土石等の堆積の高さが3mを超える区域	[Red box]
それ以外の区域	[White box]	

凡例	■ 上端	— 横断測線
	▲ 下端	

土砂災害警戒区域等の指定の告示に係る図書(その3)

告示番号	宮城県告示第1093号
告示年月日	平成29年12月12日

建築物に作用すると想定される衝撃に関する事項

急傾斜地の位置	箇所番号	I-自-0924(1311000924)	箇所名	夙取	所在地	石巻市北上町長尾字夙取、下沢										
横断測線の区間	土石等の移動により建築物の地上部に作用すると想定される力				土石等の堆積により建築物の地上部に作用すると想定される力				土石等の移動により建築物の地上部に作用すると想定される力				土石等の堆積により建築物の地上部に作用すると想定される力			
	土石等の(移動)高さが1m以下の場合、土石等の移動による力が100kN/m ² を超える区域		それ以外の区域		土石等の堆積の高さが3mを超える区域		それ以外の区域		土石等の(移動)高さが1m以下の場合、土石等の移動による力が100kN/m ² を超える区域		それ以外の区域		土石等の堆積の高さが3mを超える区域		それ以外の区域	
	力の大きさのうち最大のもの(kN/m ²)	土石等の高さ(m)	力の大きさのうち最大のもの(kN/m ²)	土石等の高さ(m)	力の大きさのうち最大のもの(kN/m ²)	土石等の高さ(m)	力の大きさのうち最大のもの(kN/m ²)	土石等の高さ(m)	力の大きさのうち最大のもの(kN/m ²)	土石等の高さ(m)	力の大きさのうち最大のもの(kN/m ²)	土石等の高さ(m)	力の大きさのうち最大のもの(kN/m ²)	土石等の高さ(m)	力の大きさのうち最大のもの(kN/m ²)	土石等の高さ(m)
1 ~ 2	159.8	1.0	100.0	1.0	20.1	4.0	15.2	3.0	~							
2 ~ 3	158.1	1.0	100.0	1.0	19.9	4.0	15.2	3.0	~							
3 ~ 4	154.7	1.0	100.0	1.0	19.6	3.9	15.2	3.0	~							
4 ~ 5	150.4	1.0	100.0	1.0	19.2	3.8	15.2	3.0	~							
5 ~ 6	150.4	1.0	100.0	1.0	19.2	3.8	15.2	3.0	~							
6 ~ 7	149.0	1.0	100.0	1.0	19.1	3.8	15.2	3.0	~							
7 ~ 8	149.8	1.0	100.0	1.0	19.2	3.8	15.2	3.0	~							
8 ~ 9	151.0	1.0	100.0	1.0	19.3	3.8	15.2	3.0	~							
9 ~ 10	151.8	1.0	100.0	1.0	19.3	3.9	15.2	3.0	~							
10 ~ 11	151.8	1.0	100.0	1.0	19.3	3.9	15.2	3.0	~							
11 ~ 12	152.7	1.0	100.0	1.0	19.4	3.9	15.2	3.0	~							
12 ~ 13	159.0	1.0	100.0	1.0	20.0	4.0	15.2	3.0	~							
13 ~ 14	162.5	1.0	100.0	1.0	20.5	4.1	15.2	3.0	~							
14 ~ 15	162.5	1.0	100.0	1.0	20.5	4.1	15.2	3.0	~							
15 ~ 16	162.3	1.0	100.0	1.0	20.5	4.1	15.2	3.0	~							
16 ~ 17	162.3	1.0	100.0	1.0	20.5	4.1	15.2	3.0	~							
17 ~ 18	158.7	1.0	100.0	1.0	20.0	4.0	15.2	3.0	~							
18 ~ 19	155.4	1.0	100.0	1.0	19.7	3.9	15.2	3.0	~							
19 ~ 20	155.4	1.0	100.0	1.0	19.7	3.9	15.2	3.0	~							
20 ~ 21	151.0	1.0	100.0	1.0	19.3	3.9	15.2	3.0	~							
21 ~ 22	150.6	1.0	100.0	1.0	19.2	3.8	15.2	3.0	~							
~									~							
~									~							
~									~							
~									~							
~									~							
~									~							