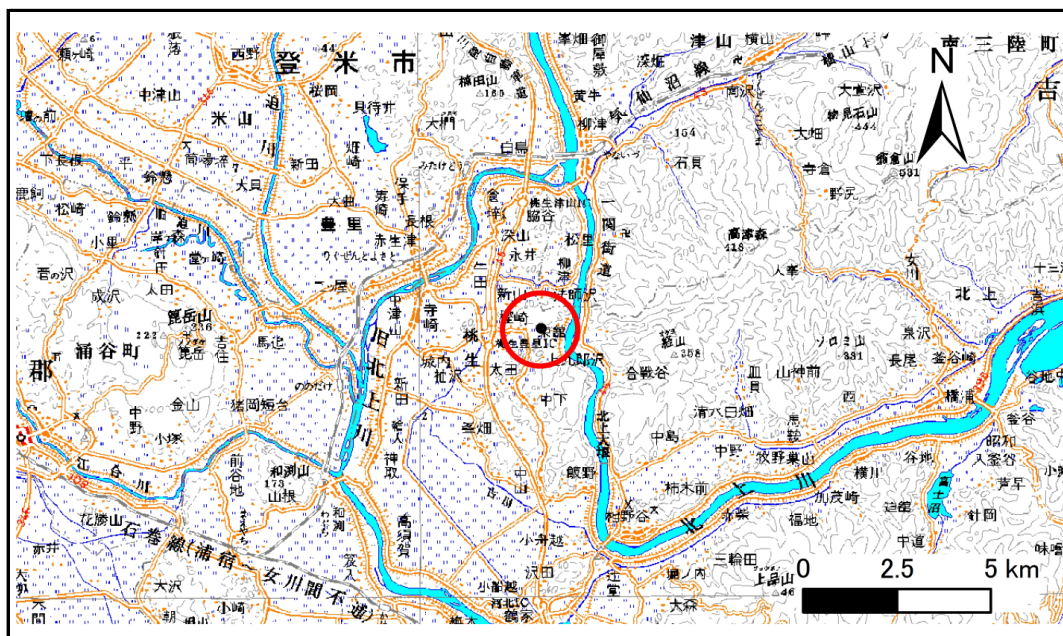
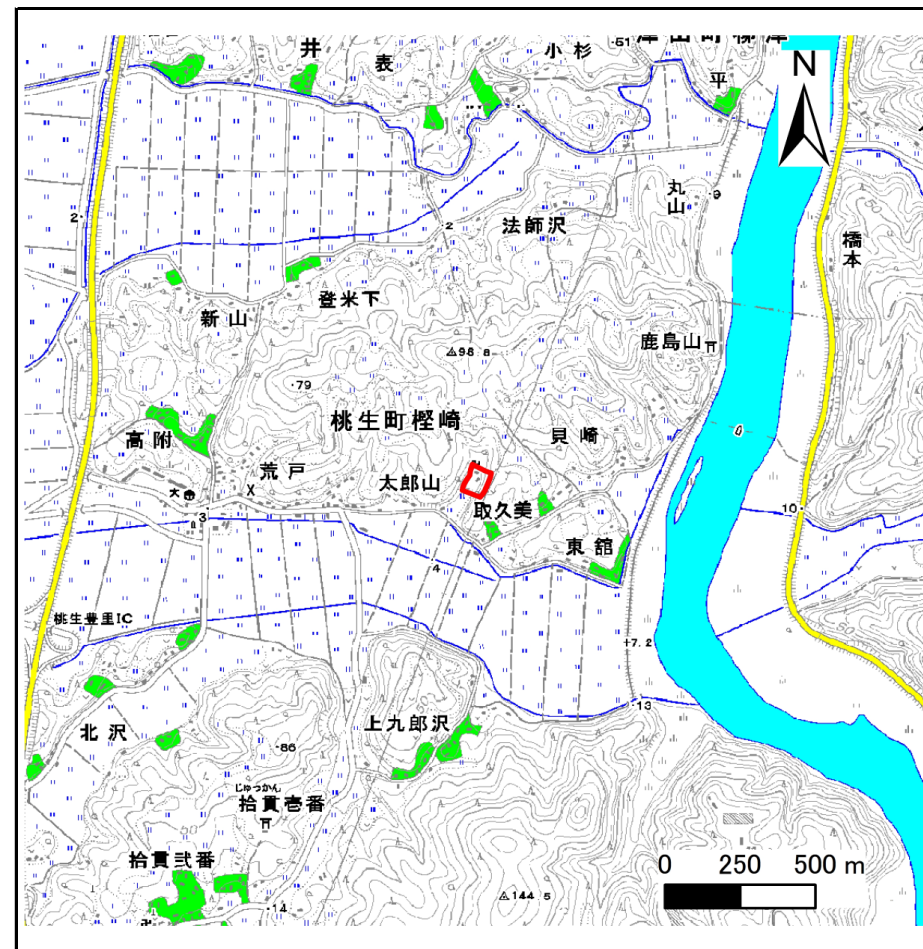


土砂災害警戒区域等の指定の告示に係る図書(その1)

告示番号	宮城県告示第1093号
告示年月日	平成29年12月12日

自然現象の種類	急傾斜地の崩壊
箇所番号	I-自-1659(1311001659)
箇所名	太郎山の3
所在地	石巻市桃生町榎崎字太郎山
調査機関	宮城県東部土木事務所



位置図(S=1:200,000)

位置図(S=1:25,000)

宮城県

この地図は、国土地理院長の承認を得て、同院発行の数値地図200000(地図画像)及び数値地図25000(地図画像)を複製したものである。(承認番号 平27情複、第181号)
 この地図は、国土地理院長の承認を得て、同院発行の数値地図200000(地図画像)及び数値地図25000(地図画像)を複製したものである。(承認番号 平29情複、第188号)

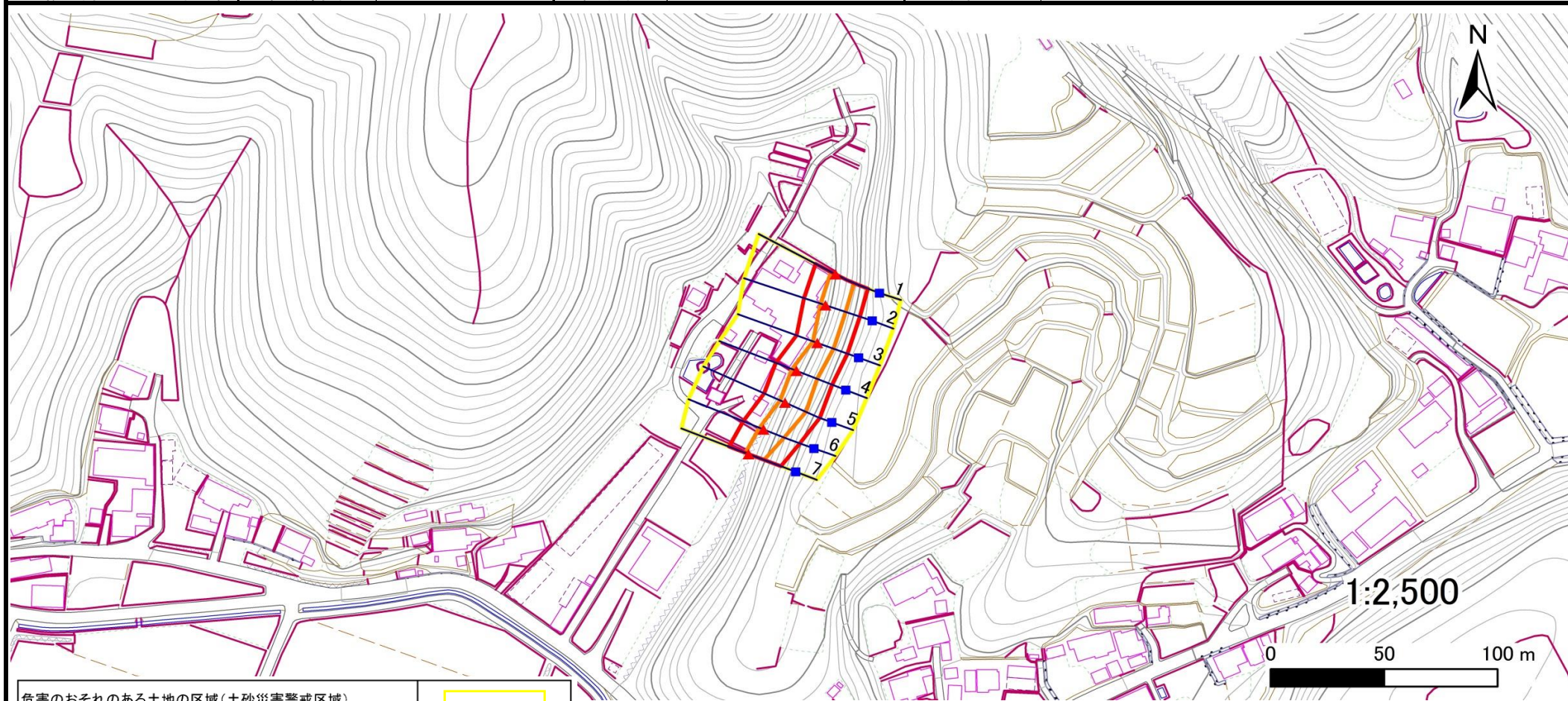
土砂災害警戒区域等の指定の告示に係る図書(その2)

告示番号	宮城県告示第1093号
告示年月日	平成29年12月12日

危害のおそれのある土地、著しい危害のおそれのある土地の設定図

調査年度 平成28年度

急傾斜地の位置	箇所番号	I-自-1659(1311001659)	箇所名	太郎山の3	所在地	石巻市桃生町榎崎字太郎山
---------	------	----------------------	-----	-------	-----	--------------



危害のおそれのある土地の区域(土砂災害警戒区域)	
著しい危害のおそれのある土地の区域(土砂災害特別警戒区域)	土石等の(移動)高さが1m以下の場合、土石等の移動による力が100kN/m ² を超える区域
	土石等の堆積の高さが3mを超える区域
	それ以外の区域

凡例	■ 上端	— 横断測線
	▲ 下端	

土砂災害警戒区域等の指定の告示に係る図書(その3)

告示番号	宮城県告示第1093号
告示年月日	平成29年12月12日

建築物に作用すると想定される衝撃に関する事項

急傾斜地の位置	箇所番号	I-自-1659(1311001659)	箇所名	太郎山の3	所在地	石巻市桃生町樗崎字太郎山										
横断測線の区間	土石等の移動により建築物の地上部に作用すると想定される力				土石等の堆積により建築物の地上部に作用すると想定される力				土石等の移動により建築物の地上部に作用すると想定される力				土石等の堆積により建築物の地上部に作用すると想定される力			
	土石等の(移動)高さが1m以下の場合、土石等の移動による力が100kN/m ² を超える区域				それ以外の区域				土石等の堆積の高さが3mを超える区域				それ以外の区域			
	力の大きさのうち最大のもの (kN/m ²)	土石等の高さ (m)	力の大きさのうち最大のもの (kN/m ²)	土石等の高さ (m)	力の大きさのうち最大のもの (kN/m ²)	土石等の高さ (m)	力の大きさのうち最大のもの (kN/m ²)	土石等の高さ (m)	力の大きさのうち最大のもの (kN/m ²)	土石等の高さ (m)	力の大きさのうち最大のもの (kN/m ²)	土石等の高さ (m)	力の大きさのうち最大のもの (kN/m ²)	土石等の高さ (m)	力の大きさのうち最大のもの (kN/m ²)	土石等の高さ (m)
1 ~ 2	133.8	1.0	100.0	1.0	-	-	12.7	2.6	~							
2 ~ 3	133.7	1.0	100.0	1.0	-	-	13.0	2.6	~							
3 ~ 4	131.6	1.0	100.0	1.0	-	-	13.0	2.6	~							
4 ~ 5	135.9	1.0	100.0	1.0	-	-	12.6	2.5	~							
5 ~ 6	135.9	1.0	100.0	1.0	-	-	12.6	2.5	~							
6 ~ 7	129.7	1.0	100.0	1.0	-	-	11.7	2.4	~							
~									~							
~									~							
~									~							
~									~							
~									~							
~									~							
~									~							
~									~							
~									~							
~									~							
~									~							
~									~							
~									~							
~									~							
~									~							
~									~							
~									~							