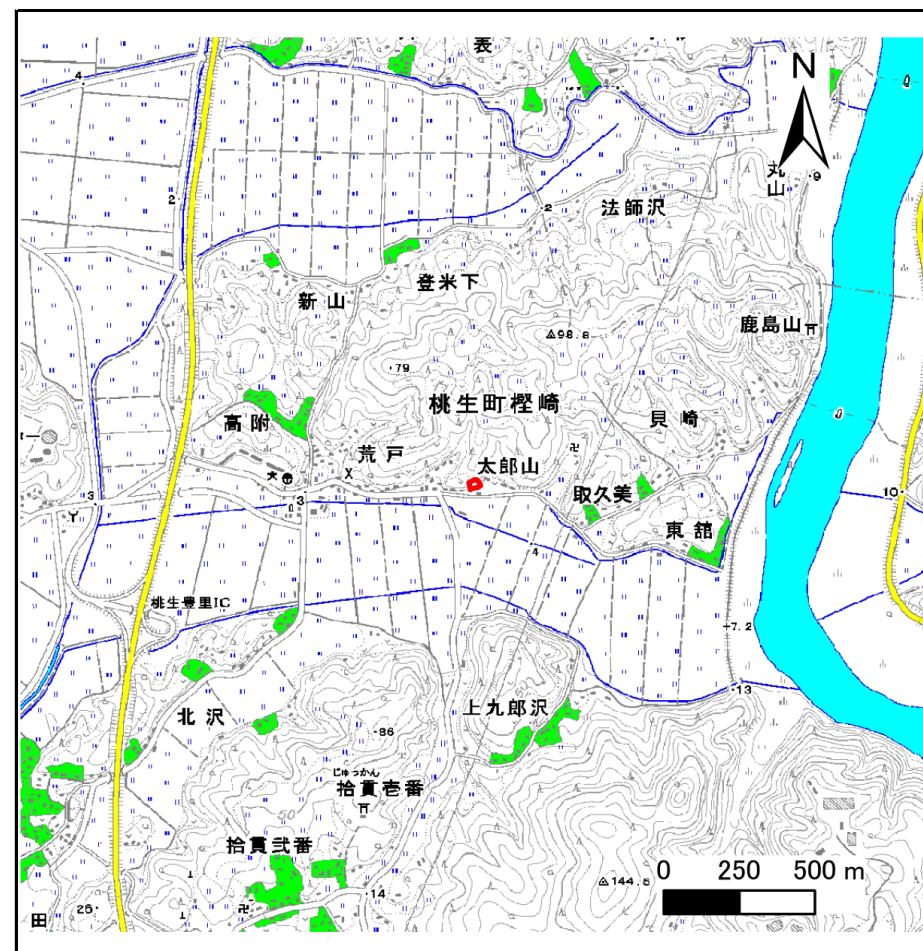


土砂災害警戒区域等の指定の告示に係る図書(その1)

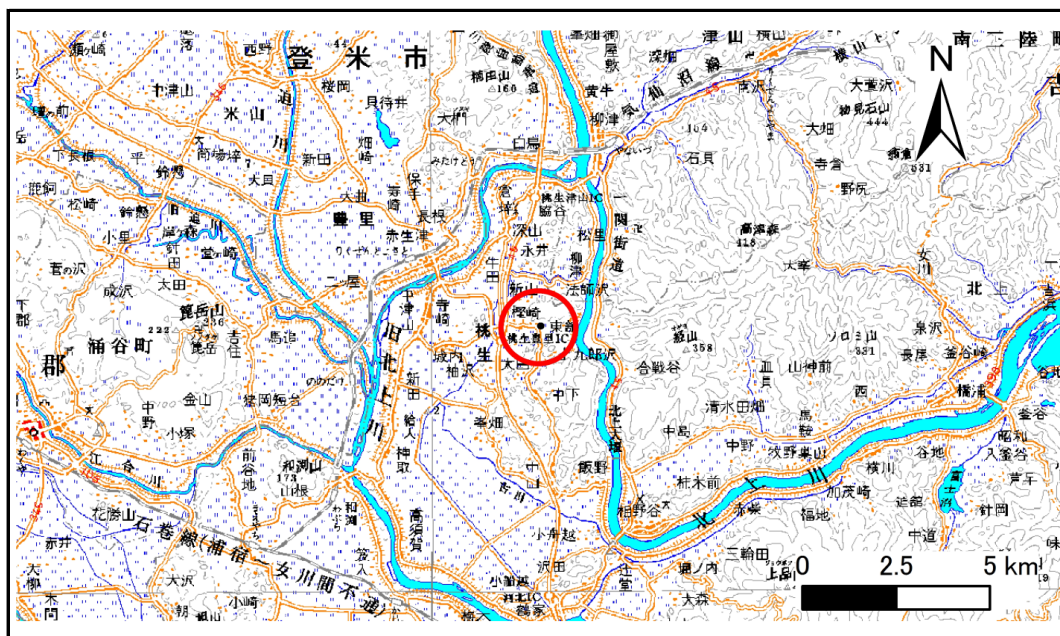
告示番号	宮城県告示第1093号
告示年月日	平成29年12月12日

自然現象の種類	急傾斜地の崩壊
箇所番号	Ⅱ-自-2152(1321005152)
箇所名	太郎山の2
所在地	石巻市桃生町檜崎字太郎山
調査機関	宮城県東部土木事務所



位置図(S=1:25,000)

宮城県



位置図(S=1:200,000)

この地図は、国土地理院長の承認を得て、同院発行の数値地図200000(地図画像)及び数値地図25000(地図画像)を複製したものである。(承認番号 平27情複、第181号)
 この地図は、国土地理院長の承認を得て、同院発行の数値地図200000(地図画像)及び数値地図25000(地図画像)を複製したものである。(承認番号 平29情複、第188号)

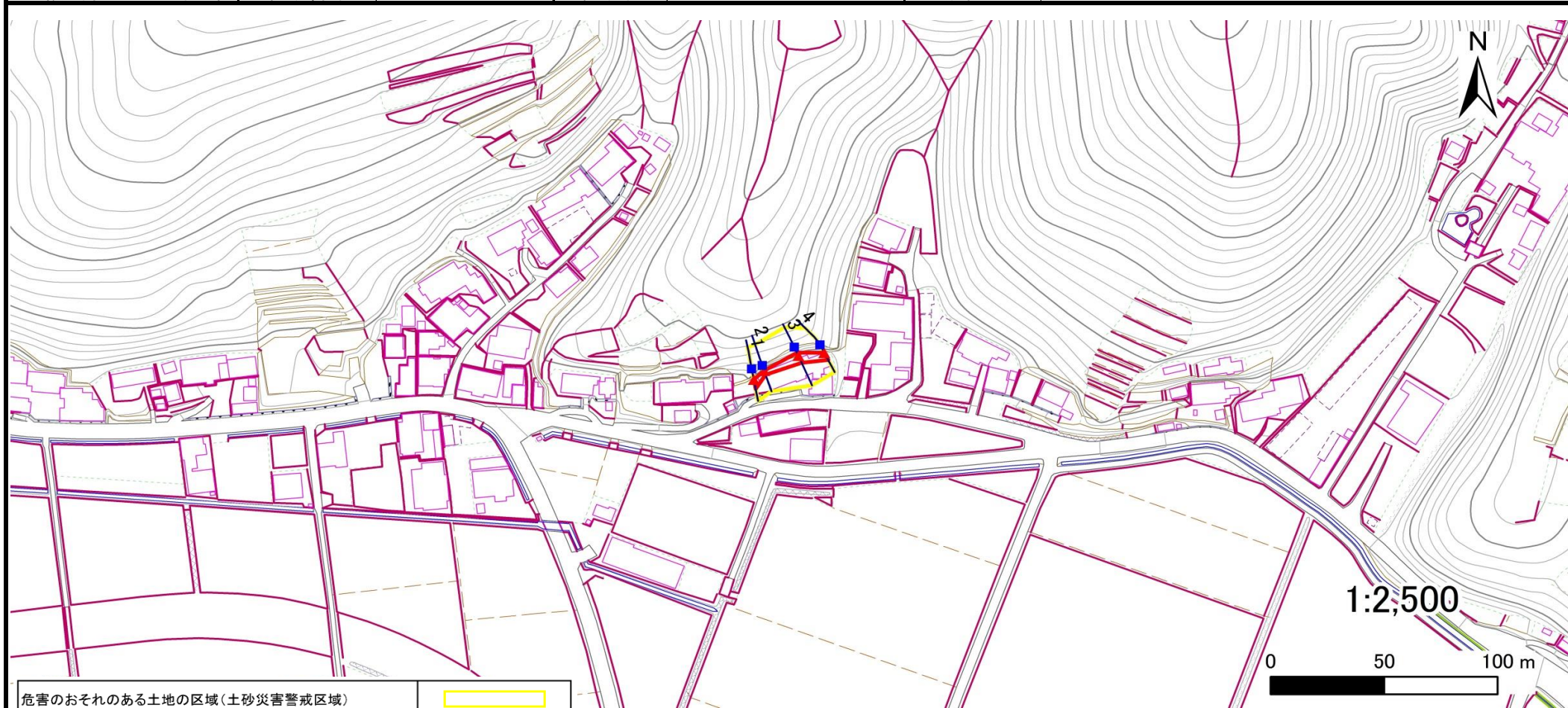
土砂災害警戒区域等の指定の告示に係る図書(その2)

告示番号	宮城県告示第1093号
告示年月日	平成29年12月12日

危害のおそれのある土地、著しい危害のおそれのある土地の設定図

調査年度	平成28年度
------	--------

急傾斜地の位置	箇所番号	II-自-2152(1321005152)	箇所名	太郎山の2	所在地	石巻市桃生町榎崎字太郎山
---------	------	-----------------------	-----	-------	-----	--------------



危害のおそれのある土地の区域(土砂災害警戒区域)	[Yellow box]
著しい危害のおそれのある土地の区域(土砂災害特別警戒区域)	土石等の(移動)高さが 1m 以下の場合、土石等の移動による力が 100kN/m^2 を超える区域
	土石等の堆積の高さが 3m を超える区域
それ以外の区域	[Red box]

凡例	■ 上端	— 横断測線
	▲ 下端	

