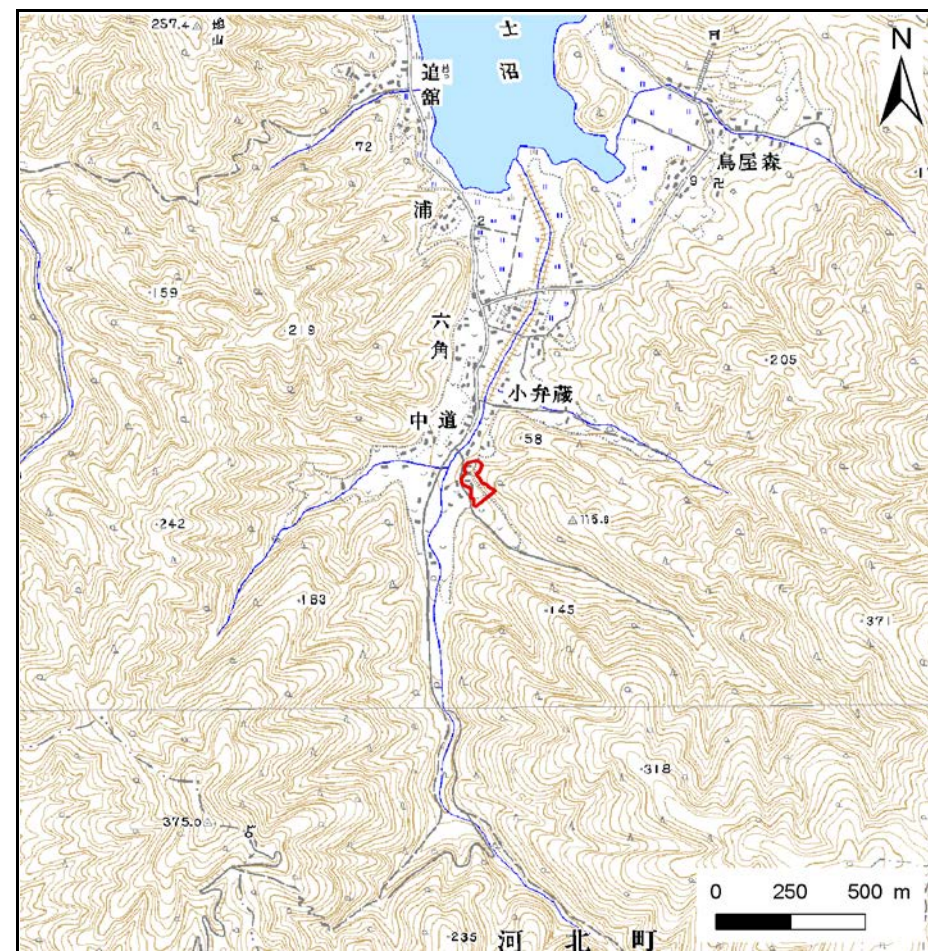


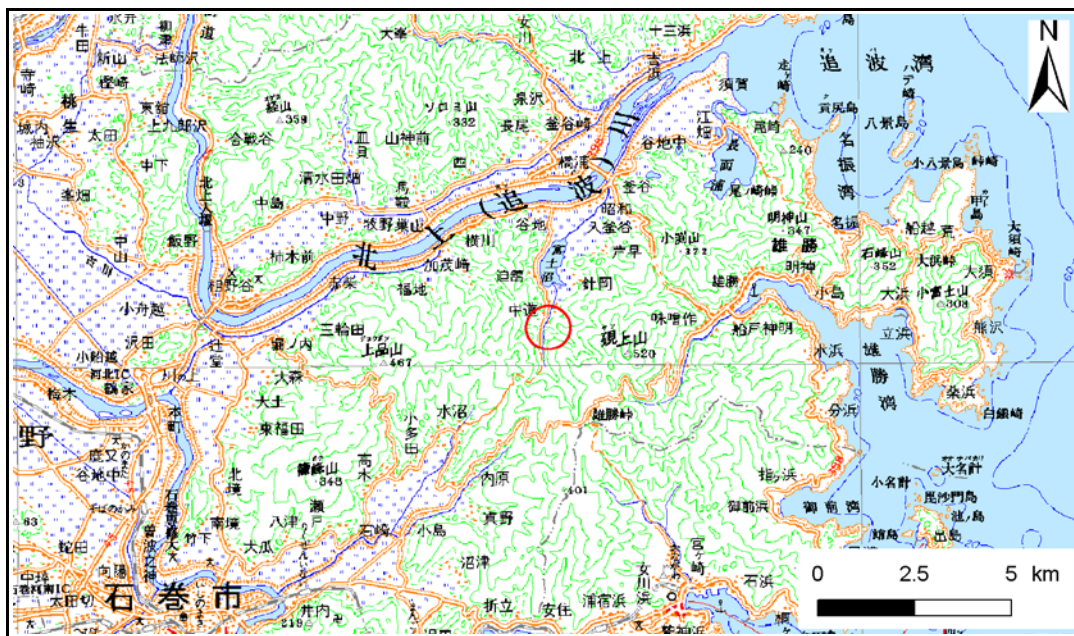
# 土砂災害警戒区域等の指定の告示に係る図書(その1)

告示番号	宮城県告示第89号
告示年月日	平成30年1月30日

自然現象の種類	急傾斜地の崩壊
箇所番号	I-自-0765(1311000765)
箇所名	原
所在地	石巻市針岡字小弁蔵
調査機関	宮城県東部土木事務所



位置図 (S=1:25,000)



位置図 (S=1:200,000)

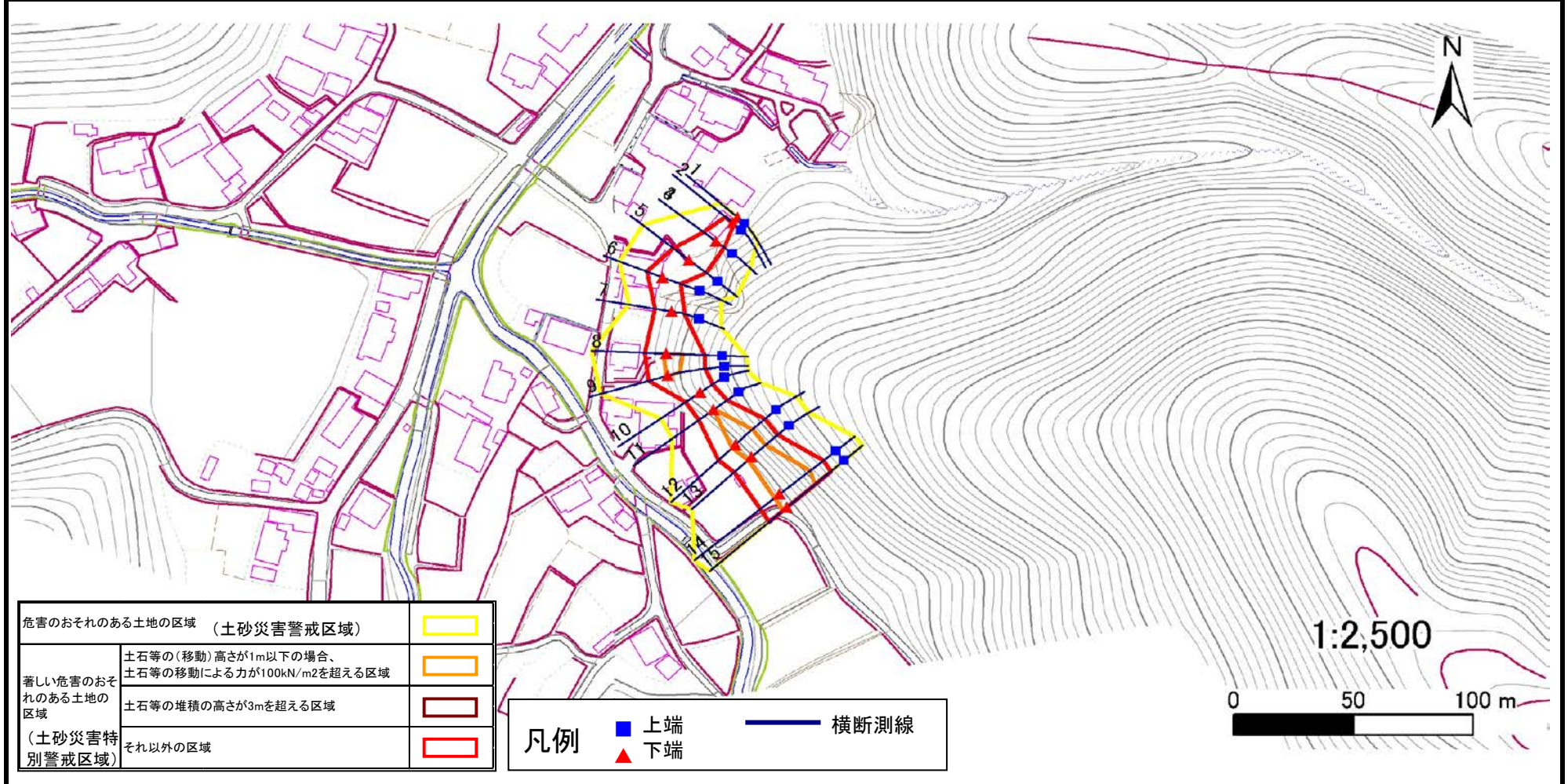
この地図は、国土地理院長の承認を得て、同院発行の数値地図20000(地図画像)及び数値地図25000(地図画像)を複製したものである。(承認番号 平26情複、第344号)

# 土砂災害警戒区域等の指定の告示に係る図書(その2)

告示番号	宮城県告示第89号
告示年月日	平成30年1月30日

調査年度	平成24年度
------	--------

急傾斜地の位置	箇所番号	I-自-0765(1311000765)	箇所名	原	所在地	石巻市針岡字小弁蔵
---------	------	----------------------	-----	---	-----	-----------



### 土砂災害警戒区域等の指定の告示に係る図書(その3)

告示番号	宮城県告示第89号
告示年月日	平成30年1月30日

急傾斜地の位置	箇所番号	I-自-0765(1311000765)	箇所名	原	所在地	石巻市針岡字小弁蔵
---------	------	----------------------	-----	---	-----	-----------

横断測線の区間	土石等の移動により建築物の地上部に作用すると想定される力				土石等の堆積により建築物の地上部に作用すると想定される力				土石等の移動により建築物の地上部に作用すると想定される力				土石等の堆積により建築物の地上部に作用すると想定される力			
	土石等の(移動)高さが1m以下の場合、土石等の移動による力が100kN/m <sup>2</sup> を超える区域		それ以外の区域		土石等の堆積の高さが3mを超える区域		それ以外の区域		土石等の(移動)高さが1m以下の場合、土石等の移動による力が100kN/m <sup>2</sup> を超える区域		それ以外の区域		土石等の堆積の高さが3mを超える区域		それ以外の区域	
	力の大きさのうち最大のもの (kN/m <sup>2</sup> )	土石等の高さ (m)	力の大きさのうち最大のもの (kN/m <sup>2</sup> )	土石等の高さ (m)	力の大きさのうち最大のもの (kN/m <sup>2</sup> )	土石等の高さ (m)	力の大きさのうち最大のもの (kN/m <sup>2</sup> )	土石等の高さ (m)	力の大きさのうち最大のもの (kN/m <sup>2</sup> )	土石等の高さ (m)	力の大きさのうち最大のもの (kN/m <sup>2</sup> )	土石等の高さ (m)	力の大きさのうち最大のもの (kN/m <sup>2</sup> )	土石等の高さ (m)	力の大きさのうち最大のもの (kN/m <sup>2</sup> )	土石等の高さ (m)
1 ~ 2	-	-	-	-	-	-	-	-	-	-	-	-	-	-	-	-
2 ~ 3	-	-	82.6	1.0	-	-	10.6	2.1	-	-	-	-	-	-	-	-
4 ~ 5	-	-	100.0	1.0	-	-	11.5	2.3	-	-	-	-	-	-	-	-
5 ~ 6	-	-	100.0	1.0	-	-	11.5	2.3	-	-	-	-	-	-	-	-
6 ~ 7	-	-	91.4	1.0	-	-	8.7	1.8	-	-	-	-	-	-	-	-
7 ~ 8	-	-	100.0	1.0	-	-	11.2	2.2	-	-	-	-	-	-	-	-
8 ~ 9	118.4	1.0	100.0	1.0	-	-	11.2	2.2	-	-	-	-	-	-	-	-
9 ~ 10	-	-	100.0	1.0	-	-	11.5	2.3	-	-	-	-	-	-	-	-
10 ~ 11	-	-	100.0	1.0	-	-	11.5	2.3	-	-	-	-	-	-	-	-
11 ~ 12	132.4	1.0	100.0	1.0	-	-	12.1	2.4	-	-	-	-	-	-	-	-
12 ~ 13	132.4	1.0	100.0	1.0	-	-	12.1	2.4	-	-	-	-	-	-	-	-
13 ~ 14	141.8	1.0	100.0	1.0	-	-	13.7	2.7	-	-	-	-	-	-	-	-
14 ~ 15	141.8	1.0	100.0	1.0	-	-	13.7	2.7	-	-	-	-	-	-	-	-