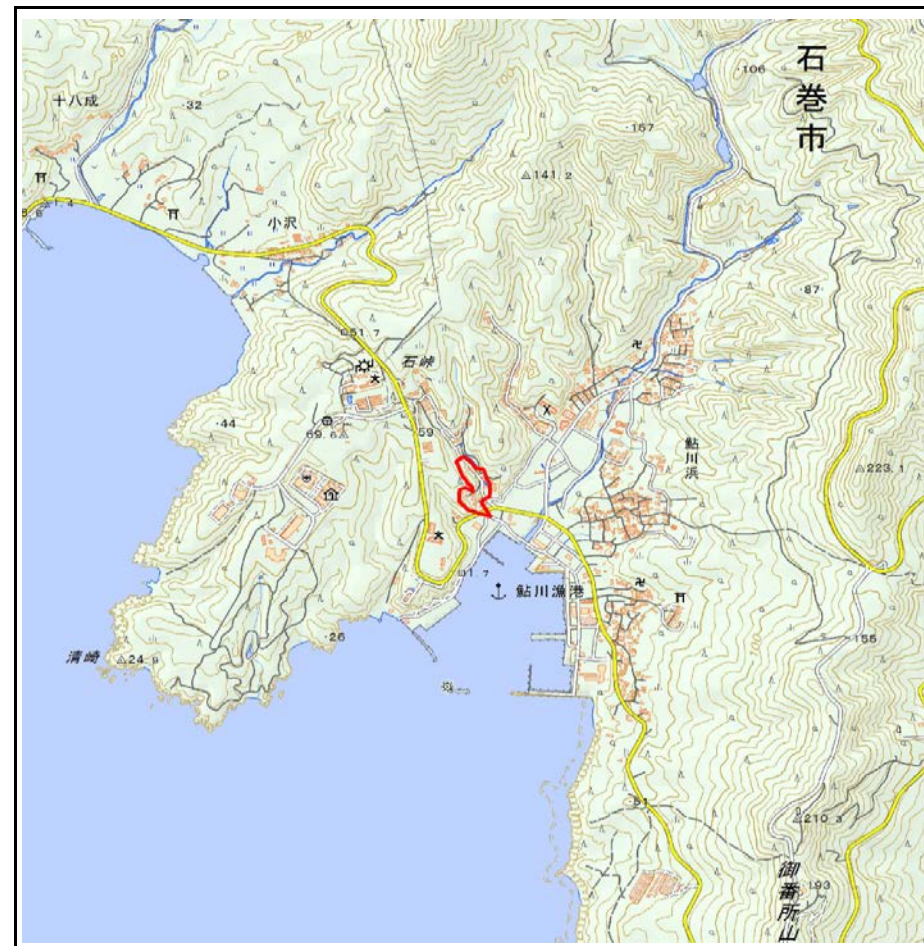


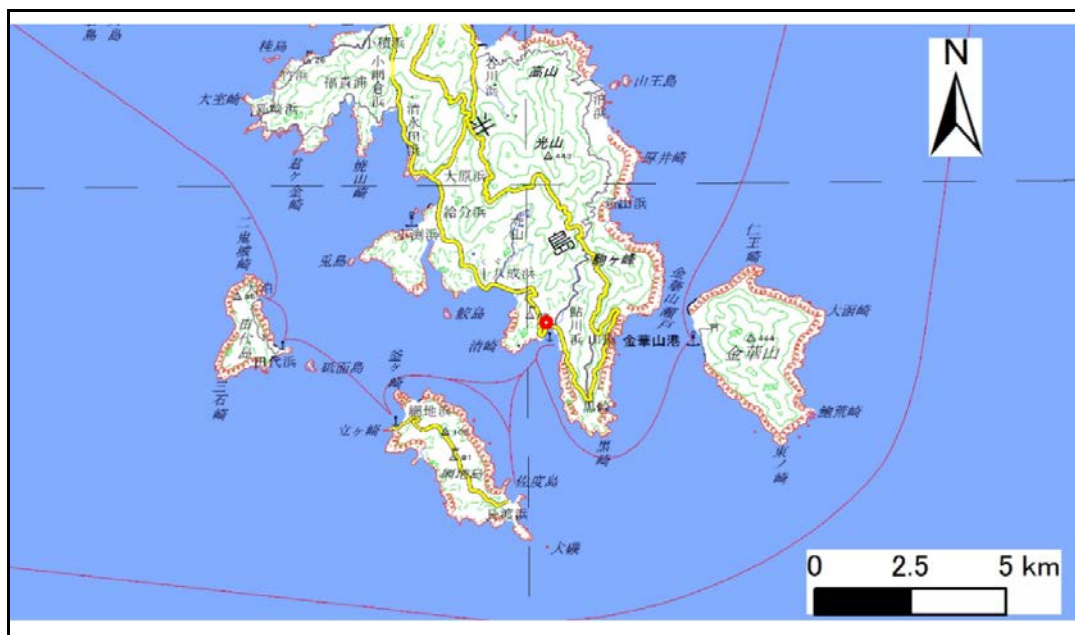
土砂災害警戒区域等の指定の告示に係る図書(その1)

告示番号	宮城県告示第357号
告示年月日	平成30年3月30日

自然現象の種類	急傾斜地の崩壊
箇所番号	I-自-1020
箇所名	十八成道
所在地	石巻市鮎川浜字十八成道
調査機関	宮城県東部土木事務所



概況図(S=1:25,000)



位置図(S=1:200,000)

この地図は、国土地理院長の承認を得て、同院発行の電子地形図1/200,000および電子地形図1/25,000を複製したものである。(承認番号 平29情複、第939号)

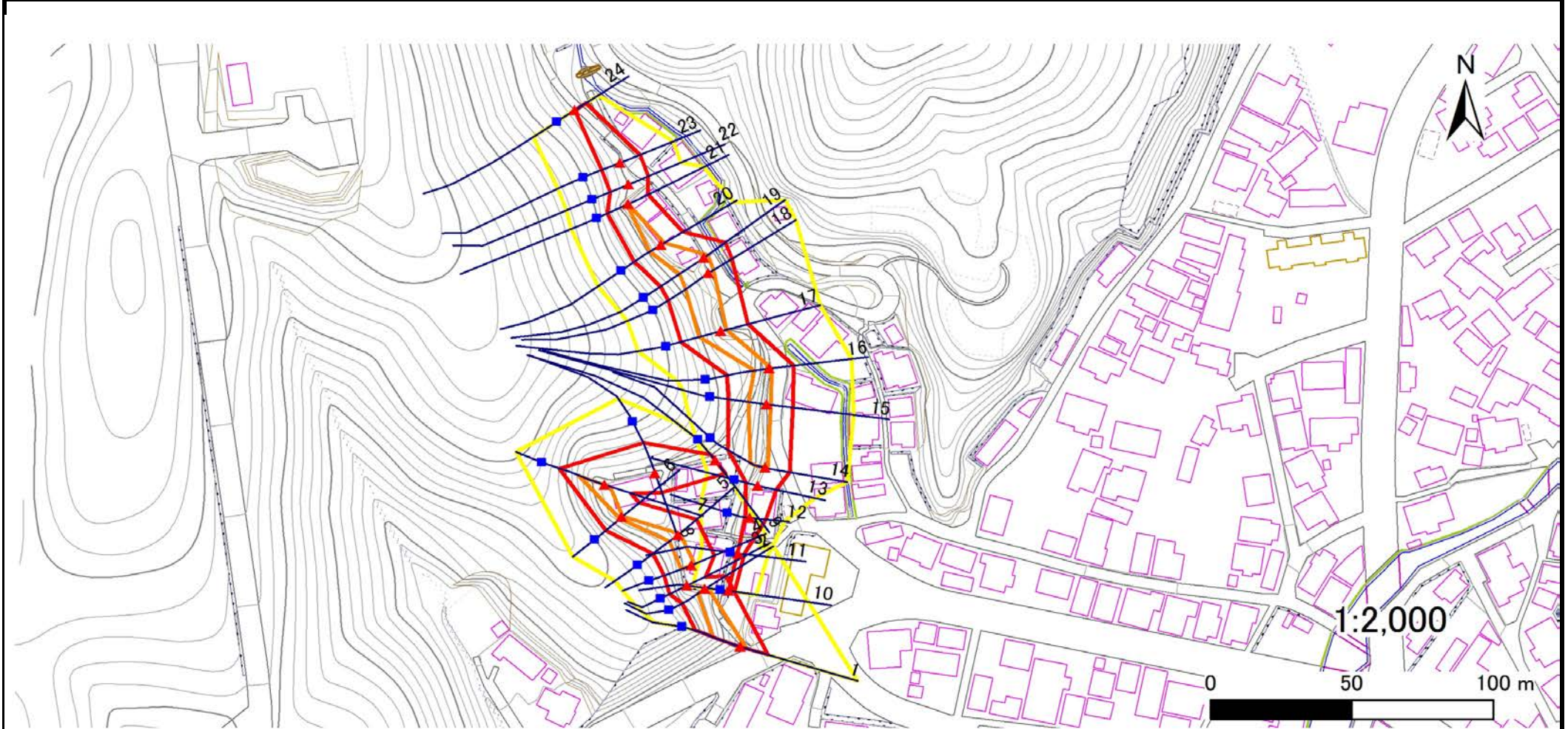
土砂災害警戒区域等の指定の告示に係る図書(その2)

告示番号	宮城県告示第357号
告示年月日	平成30年3月30日

危害のおそれのある土地、著しい危害のおそれのある土地の設定図

調査年度	平成28年度
------	--------

急傾斜地の位置	箇所番号	I-自-1020	箇所名	十八成道	所在地	石巻市鮎川浜字十八成道
---------	------	----------	-----	------	-----	-------------



凡例	■ 上端	— 横断測線	▭ 危害のおそれのある土地の区域	▭ 土石等の移動による力が100kN/m ² を超える範囲
	▲ 下端		▭ 著しい危害のおそれのある土地の区域	▭ 土石等の堆積高が3mを超える範囲

土砂災害警戒区域等の指定の告示に係る図書(その3)

告示番号	宮城県告示第357号
告示年月日	平成30年3月30日

建築物に作用すると想定される衝撃に関する事項

急傾斜地の位置	箇所番号	I-自-1020		箇所名	十八成道		所在地	石巻市鮎川浜字十八成道									
横断測線の区間	土石等の移動により建築物の地上部に作用すると想定される力				土石等の堆積により建築物の地上部に作用すると想定される力				横断測線の区間	土石等の移動により建築物の地上部に作用すると想定される力				土石等の堆積により建築物の地上部に作用すると想定される力			
	土石等の(移動)高さが1m以下の 場合、土石等移動による力が 100kN/m ² を超える区域		それ以外の区域		土石等の堆積高さが3mを超える 区域		それ以外の区域			土石等の(移動)高さが1m以下の 場合、土石等移動による力が 100kN/m ² を超える区域		それ以外の区域		土石等の堆積高さが3mを超える 区域		それ以外の区域	
	力の大きさの うち最大のもの (kN/m ²)	土石等の高さ (m)	力の大きさの うち最大のもの (kN/m ²)	土石等の高さ (m)	力の大きさの うち最大のもの (kN/m ²)	土石等の高さ (m)	力の大きさの うち最大のもの (kN/m ²)	土石等の高さ (m)		力の大きさの うち最大のもの (kN/m ²)	土石等の高さ (m)	力の大きさの うち最大のもの (kN/m ²)	土石等の高さ (m)	力の大きさの うち最大のもの (kN/m ²)	土石等の高さ (m)	力の大きさの うち最大のもの (kN/m ²)	土石等の高さ (m)
1 ~ 2	136.9	1.0	100.0	1.0	15.2	3.0	15.2	3.0									
2 ~ 3	114.6	1.0	100.0	1.0	—	—	14.1	2.8									
3 ~ 4	117.0	1.0	100.0	1.0	—	—	14.1	2.8									
4 ~ 5	117.0	1.0	100.0	1.0	—	—	11.9	2.4									
5 ~ 6	113.4	1.0	100.0	1.0	—	—	12.3	2.4									
6 ~ 7	131.7	1.0	100.0	1.0	—	—	12.3	2.4									
7 ~ 8	131.7	1.0	100.0	1.0	—	—	11.9	2.4									
8 ~ 9	—	—	97.1	1.0	—	—	9.8	2.0									
10 ~ 11	—	—	29.9	1.0	—	—	12.7	2.5									
11 ~ 12	—	—	70.5	1.0	—	—	12.7	2.5									
12 ~ 13	—	—	82.6	1.0	—	—	13.4	2.7									
13 ~ 14	114.8	1.0	100.0	1.0	—	—	13.4	2.7									
14 ~ 15	122.6	1.0	100.0	1.0	—	—	11.8	2.3									
15 ~ 16	122.6	1.0	100.0	1.0	—	—	11.8	2.3									
16 ~ 17	130.9	1.0	100.0	1.0	—	—	12.6	2.5									
17 ~ 18	131.2	1.0	100.0	1.0	—	—	12.6	2.5									
18 ~ 19	131.2	1.0	100.0	1.0	—	—	11.8	2.3									
19 ~ 20	127.3	1.0	100.0	1.0	—	—	12.6	2.5									
20 ~ 21	120.2	1.0	100.0	1.0	—	—	14.5	2.9									
21 ~ 22	101.6	1.0	100.0	1.0	—	—	14.5	2.9									
22 ~ 23	—	—	97.3	1.0	—	—	10.8	2.1									
23 ~ 24	—	—	97.1	1.0	—	—	10.8	2.1									