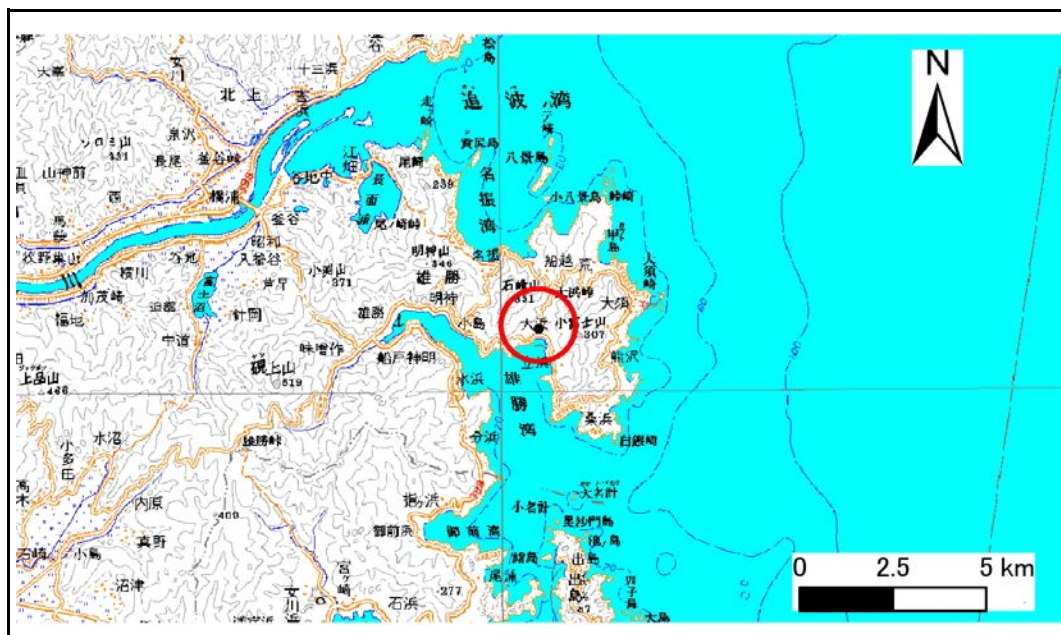


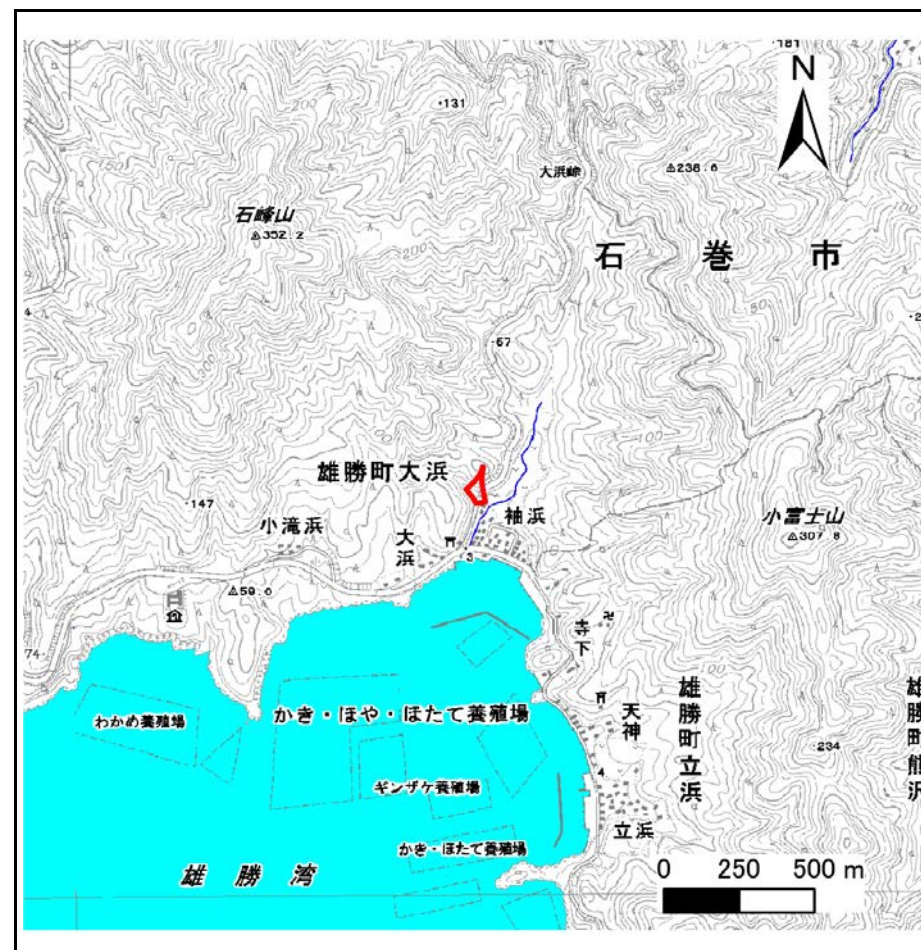
土砂災害警戒区域等の指定の告示に係る図書(その1)

告示番号	宮城県告示第357号
告示年月日	平成30年3月30日

自然現象の種類	急傾斜地の崩壊
箇所番号	Ⅱ-自-2101(1321002101)
箇所名	大浜の3
所在地	石巻市雄勝町大浜字大浜
調査機関	宮城県東部土木事務所



位置図(S=1:200,000)



位置図(S=1:25,000)

宮城県

この地図は、国土地理院長の承認を得て、同院発行の数値地図20000(地図画像)及び数値地図25000(地図画像)を複製したものである。(承認番号 平29情複、第1087号)

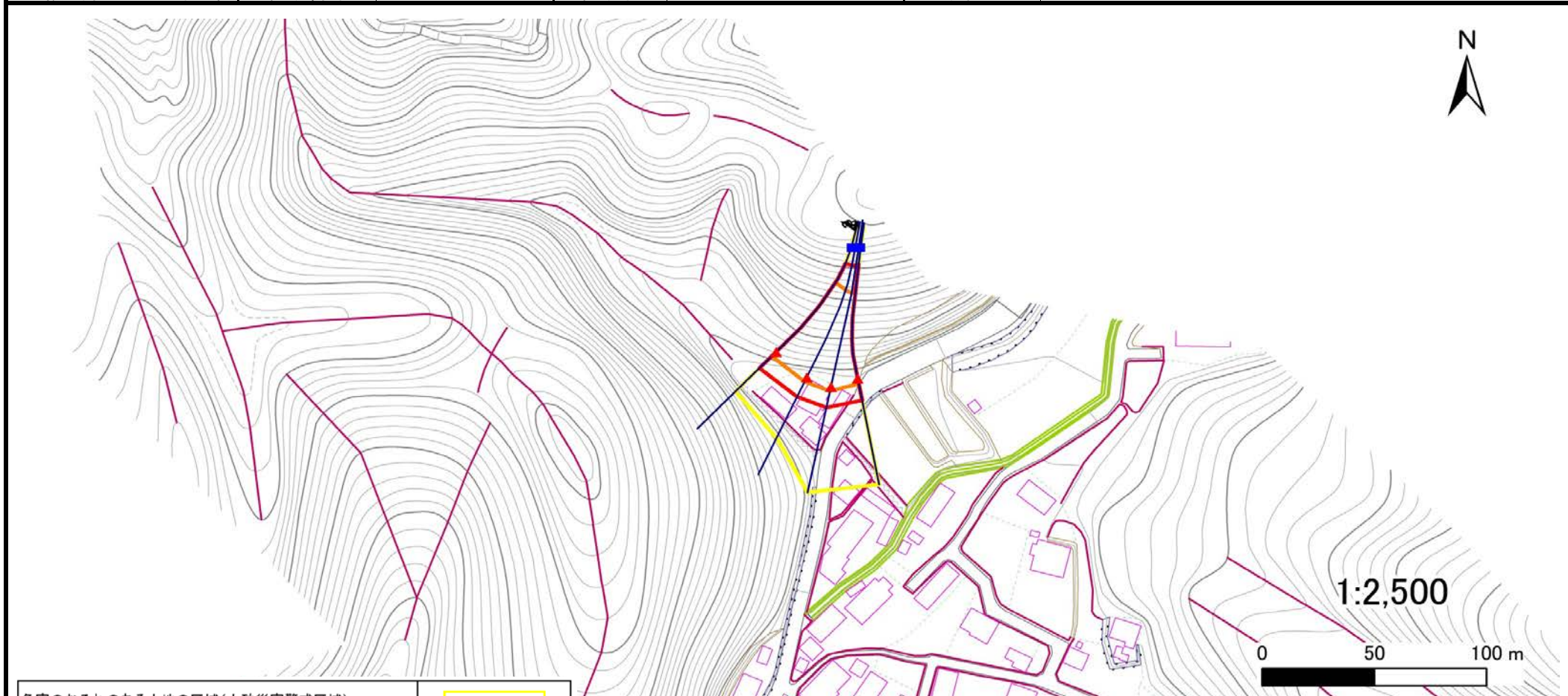
土砂災害警戒区域等の指定の告示に係る図書(その2)

告示番号	宮城県告示第357号
告示年月日	平成30年3月30日

危害のおそれのある土地、著しい危害のおそれのある土地の設定図

調査年度	平成28年度
------	--------

急傾斜地の位置	箇所番号	II-自-2101(1321002101)	箇所名	大浜の3	所在地	石巻市雄勝町大浜字大浜
---------	------	-----------------------	-----	------	-----	-------------



危害のおそれのある土地の区域(土砂災害警戒区域)	[Yellow box]
著しい危害のおそれのある土地の区域(土砂災害特別警戒区域)	[Orange box]
	[Red box]
それ以外の区域	[Pink box]

凡例	■ 上端	— 横断測線
	▲ 下端	

