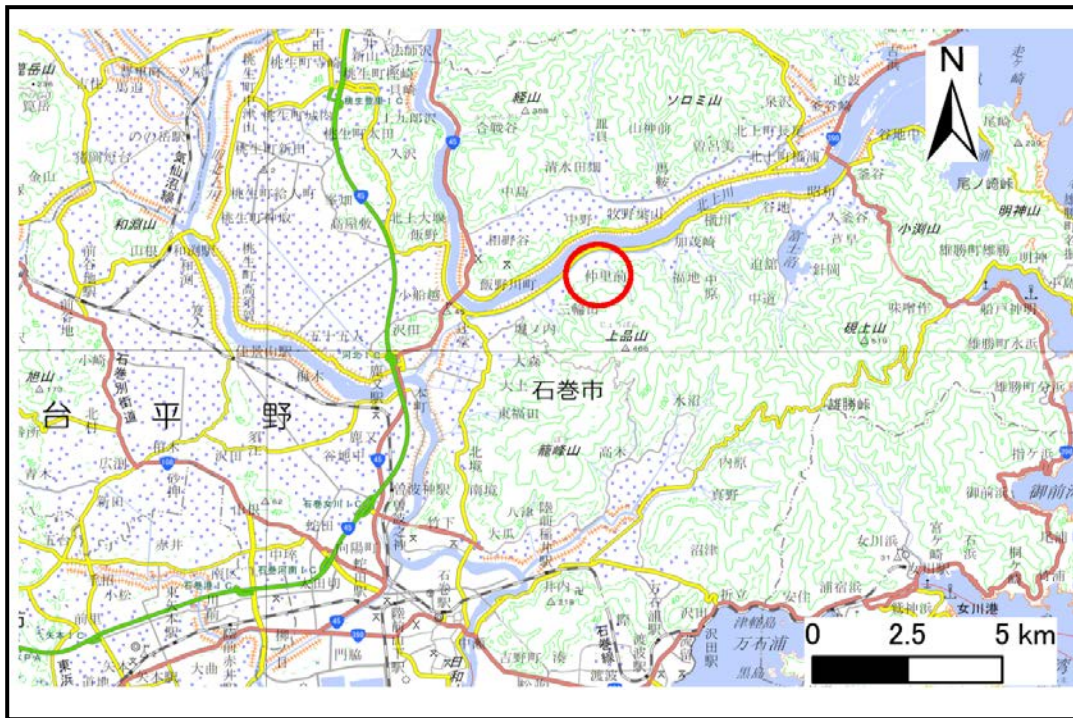


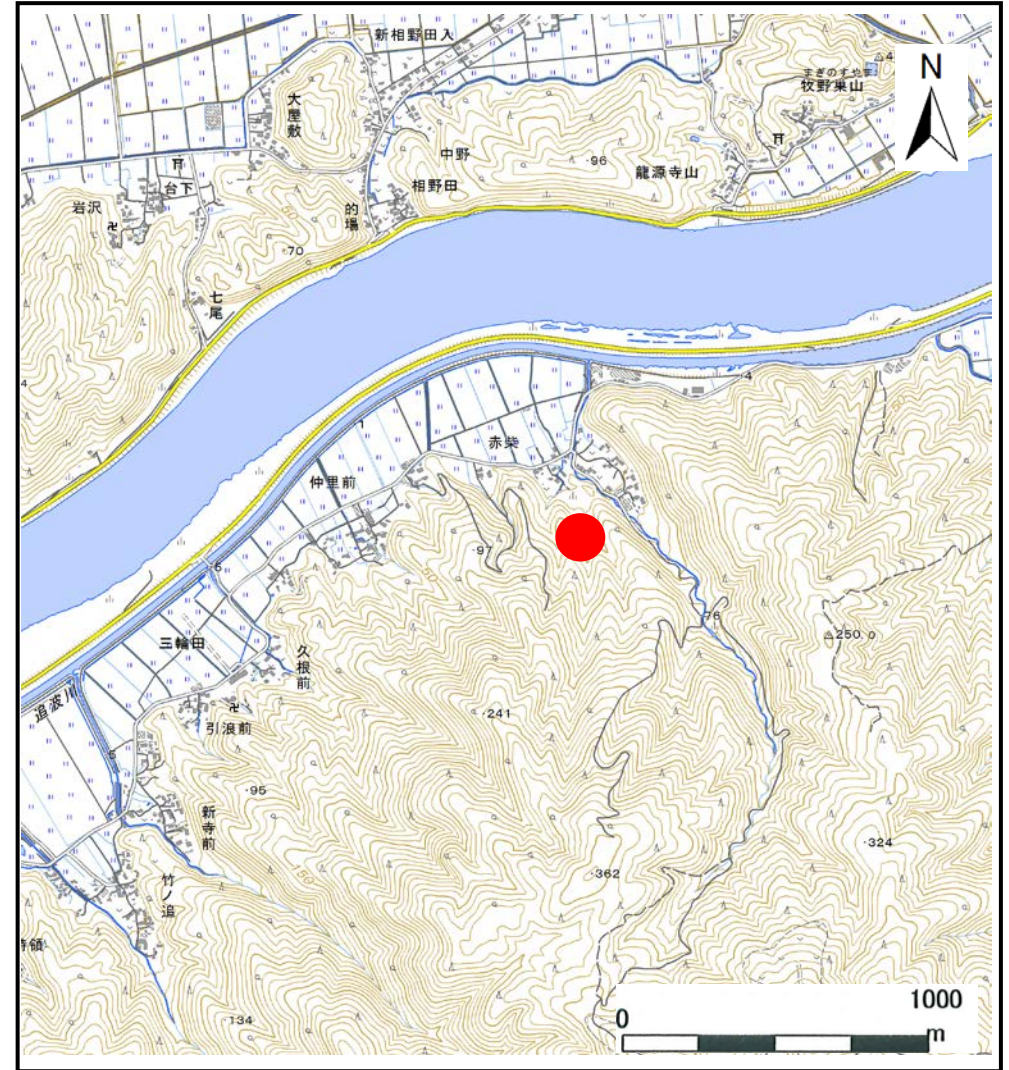
土砂災害警戒区域等の指定の告示に係る図書(その1)

| | |
|-------|------------|
| 告示番号 | 宮城県告示第357号 |
| 告示年月日 | 平成30年3月30日 |

| | |
|---------|--------------------------|
| 自然現象の種類 | 土石流 |
| 溪流番号 | 7-21-034-1(1272100034-1) |
| 水系名 | 北上川 |
| 河川名 | 赤柴川 |
| 溪流名 | 柴沢-1 |
| 所在地 | 石巻市三輪田字大迫 |
| 調査機関 | 宮城県東部土木事務所 |



位置図(S=1:200,000)



概況図(S=1:25,000)

この地図は、国土地理院長の承認を得て、同院発行の電子地形図25000及び電子地形図20万を複製したものである。(承認番号 平29情複、第1086号)

土砂災害警戒区域等の指定の告示に係る図書（その2）

| | |
|-------|------------|
| 告示番号 | 宮城県告示第357号 |
| 告示年月日 | 平成30年3月30日 |

危害のおそれのある土地、著しい危害のおそれのある土地の設定図

調査年度 平成28年度

| | | | | | | |
|-------|------|--------------------------|-----|------|-----|-----------|
| 溪流の位置 | 溪流番号 | 7-21-034-1(1272100034-1) | 溪流名 | 柴沢-1 | 所在地 | 石巻市三輪田字大迫 |
|-------|------|--------------------------|-----|------|-----|-----------|

