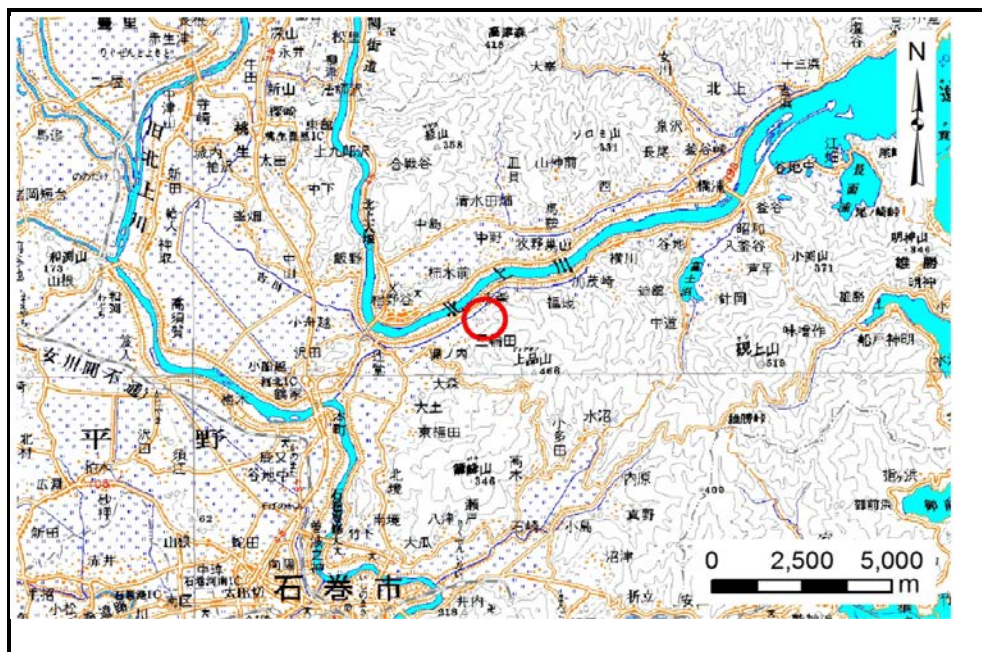


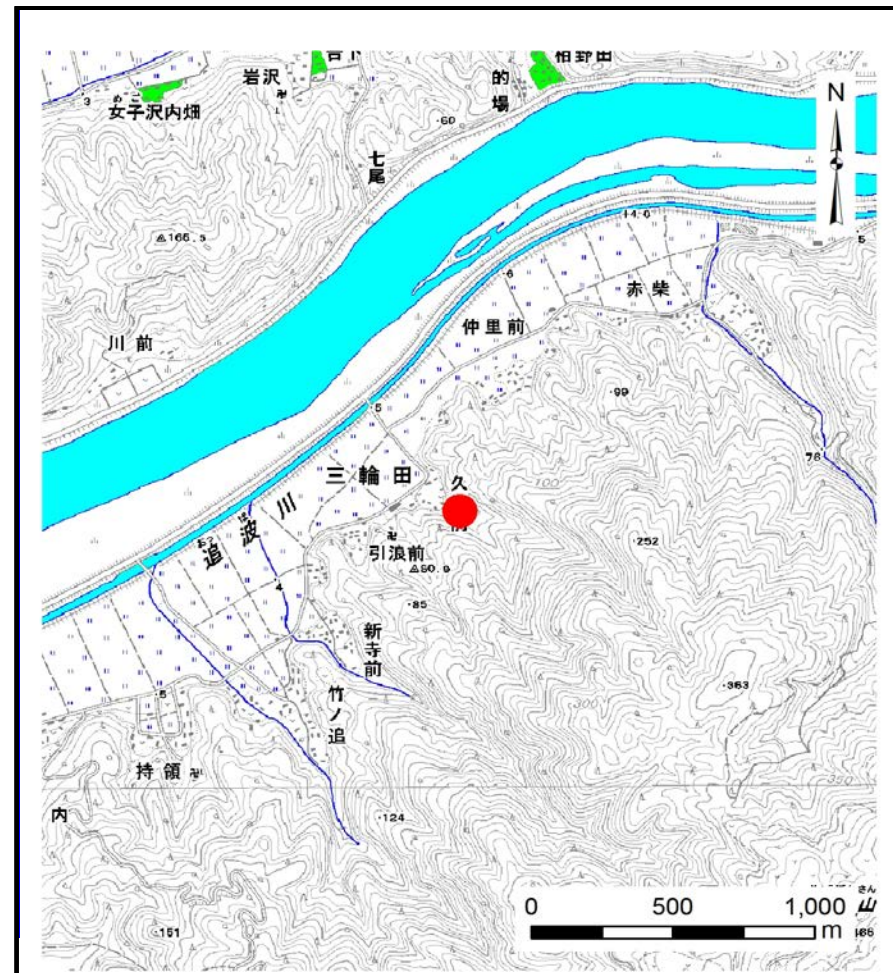
## 土砂災害警戒区域等の指定の告示に係る図書(その1)

告示番号	宮城県告示第357号
告示年月日	平成30年3月30日

自然現象の種類	土石流
溪流番号	7-21-039(1272100039)
水系名	北上川
河川名	追波川
溪流名	引浪沢
所在地	石巻市三輪田字引浪前、字引浪
調査機関	宮城県東部土木事務所



位置図(S=1:200,000)



概況図(S=1:25,000)

この地図は、国土地理院長の承認を得て、同院発行の数値地図20000(地図画像)及び数値地図25000(地図画像)を複製したものである。(承認番号 平29情複、第1087号) 宮城県

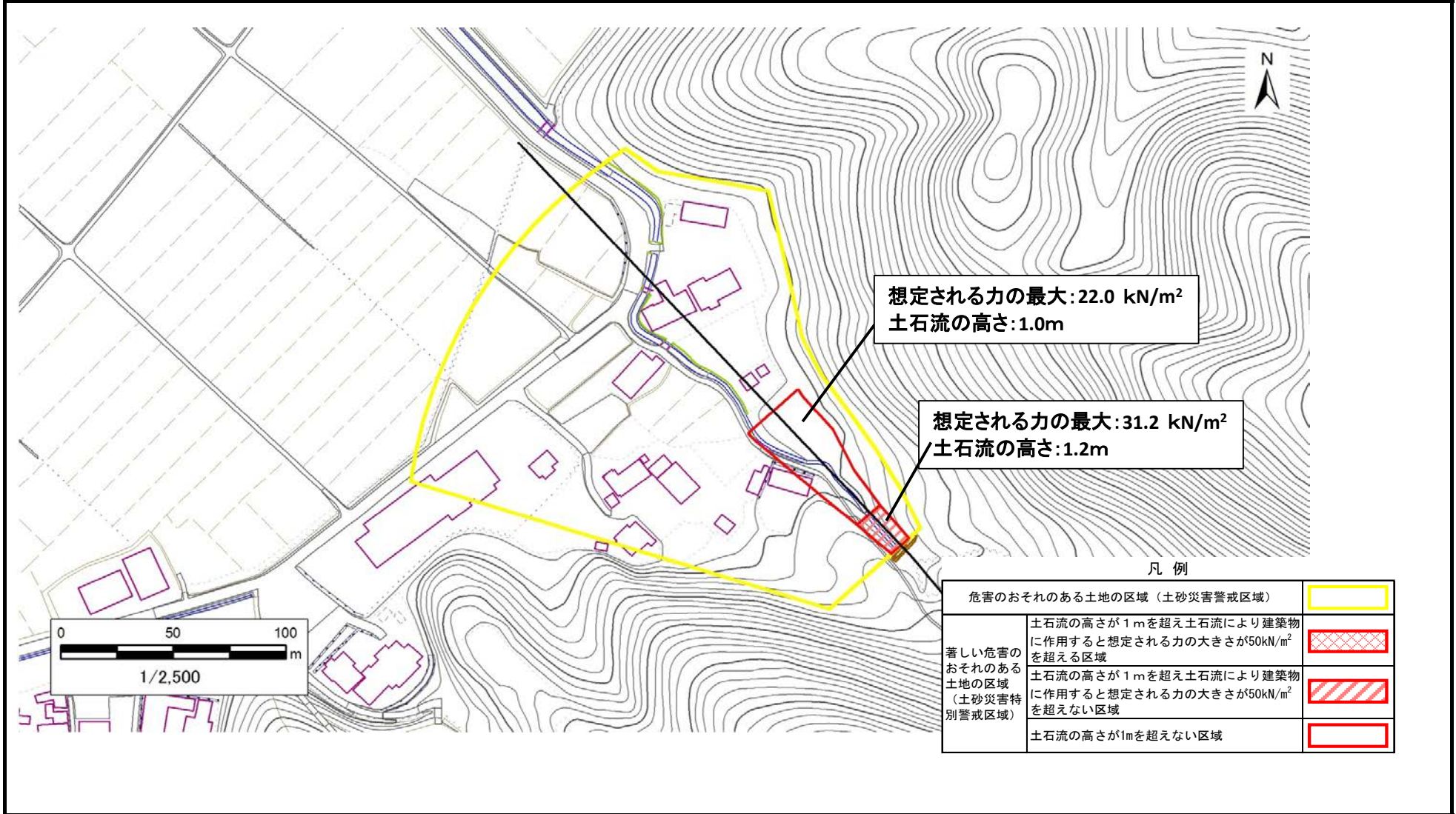
# 土砂災害警戒区域等の指定の告示に係る図書（その2）

告示番号	宮城県告示第357号
告示年月日	平成30年3月30日

危害のおそれのある土地、著しい危害のおそれのある土地の設定図

調査年度	平成28年度
------	--------

渓流の位置	渓流番号	7-21-039(1272100039)	渓流名	引浪沢	所在地	石巻市三輪田字引浪前、字引浪
-------	------	----------------------	-----	-----	-----	----------------



凡例

危害のおそれのある土地の区域（土砂災害警戒区域）	
著しい危害のおそれのある土地の区域（土砂災害特別警戒区域）	
土砂流の高さが1mを超え土砂流により建築物に作用すると想定される力の大きさが50kN/m <sup>2</sup> を超える区域	
土砂流の高さが1mを超え土砂流により建築物に作用すると想定される力の大きさが50kN/m <sup>2</sup> を超えない区域	
土砂流の高さが1mを超えない区域	