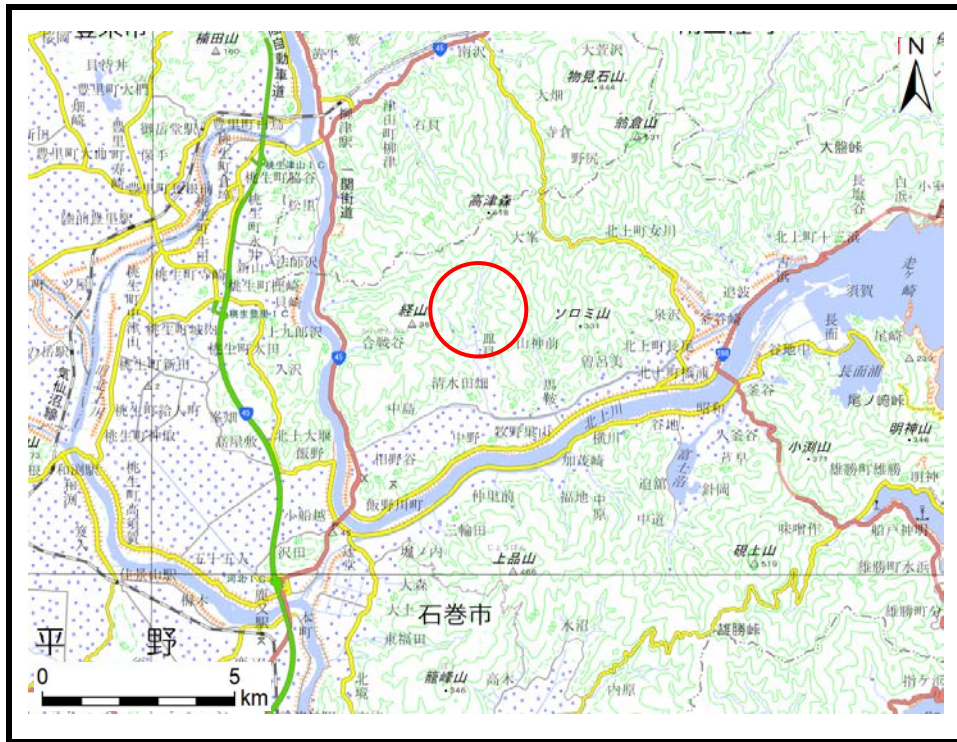


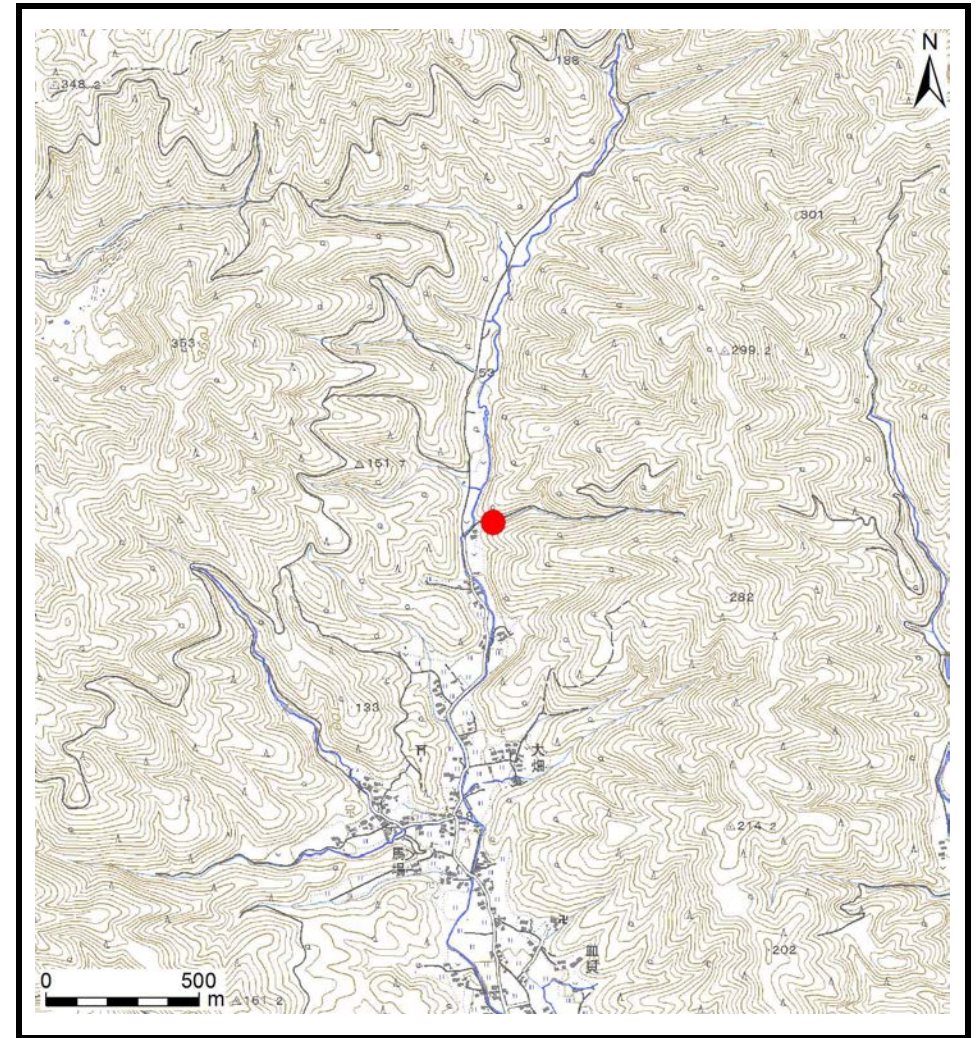
# 土砂災害警戒区域等の指定の告示に係る図書(その1)

|       |            |
|-------|------------|
| 告示番号  | 宮城県告示第759号 |
| 告示年月日 | 平成30年7月31日 |

|         |                      |
|---------|----------------------|
| 自然現象の種類 | 土石流                  |
| 溪流番号    | 7-21-084(1272100084) |
| 水系名     | 北上川                  |
| 河川名     | 皿貝川                  |
| 溪流名     | 下土屋沢                 |
| 所在地     | 石巻市皿貝字大木,字土屋沢山,字松ノ木  |
| 調査機関    | 宮城県東部土木事務所           |



位置図(S=1:200,000)



位置図(S=1:25,000)

この地図は、国土院院長の承認を得て、同院発行の電子地形図25000及び電子地形図20万を複製したものである。(承認番号 平29情複、第1063号)



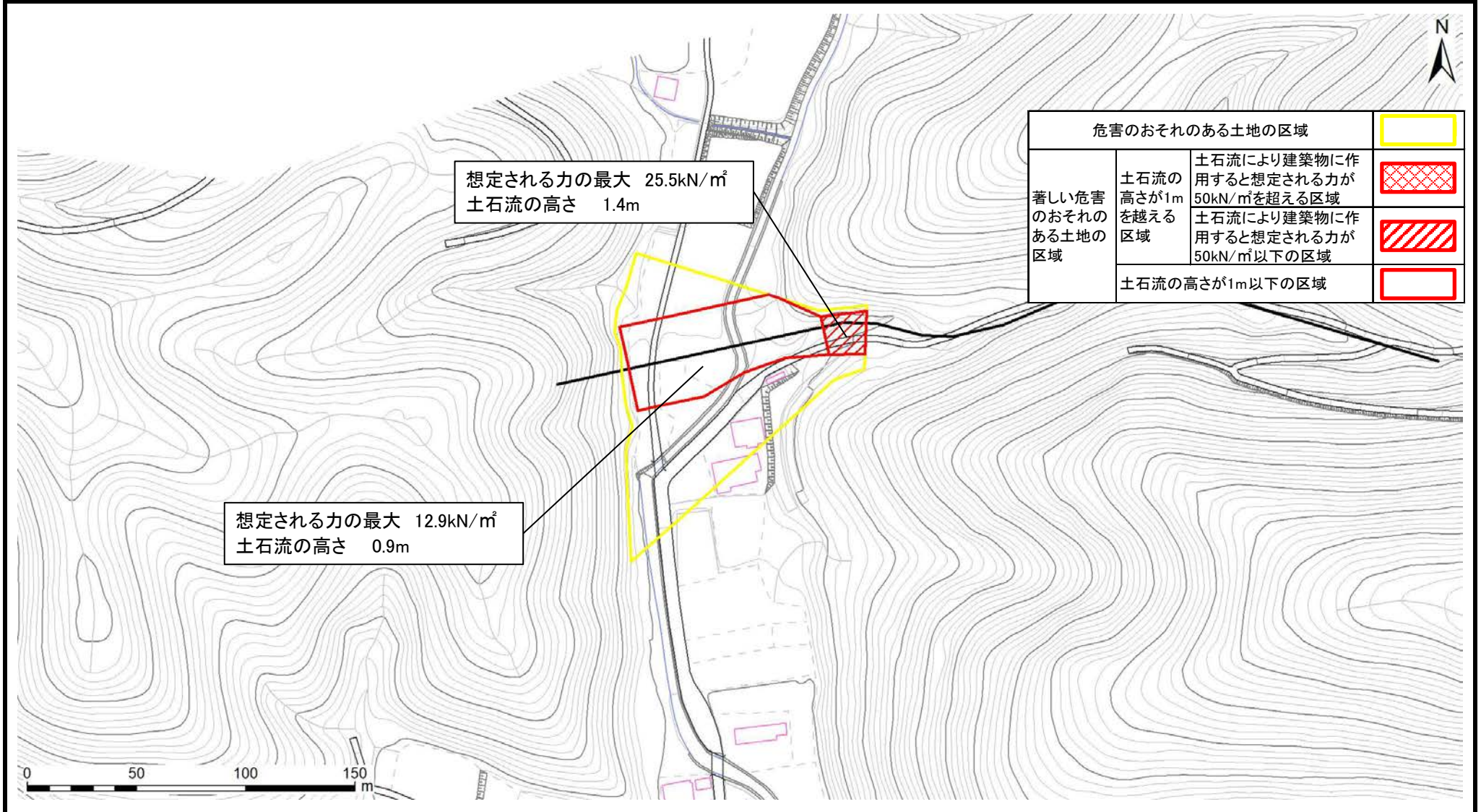
# 土砂災害警戒区域等の指定の告示に係る図書(その2)

|       |            |
|-------|------------|
| 告示番号  | 宮城県告示第759号 |
| 告示年月日 | 平成30年7月31日 |

危害のおそれのある土地の区域、著しい危害のおそれのある土地の区域の設定図

|      |        |
|------|--------|
| 調査年度 | 平成29年度 |
|------|--------|

|       |      |                      |     |       |     |                       |
|-------|------|----------------------|-----|-------|-----|-----------------------|
| 溪流の位置 | 溪流番号 | 7-21-084(1272100084) | 溪流名 | 下土屋上沢 | 所在地 | 石巻市皿貝字大木, 字土屋沢山, 字松ノ木 |
|-------|------|----------------------|-----|-------|-----|-----------------------|



|                   |  |  |
|-------------------|--|--|
| 危害のおそれのある土地の区域    |  |  |
| 著しい危害のおそれのある土地の区域 | 土石流の高さが1mを越える区域                                  |  |
|                   | 土石流により建築物に作用すると想定される力が50kN/m <sup>2</sup> を超える区域 |  |
|                   | 土石流により建築物に作用すると想定される力が50kN/m <sup>2</sup> 以下の区域  |  |
| 土石流の高さが1m以下の区域    |  |  |