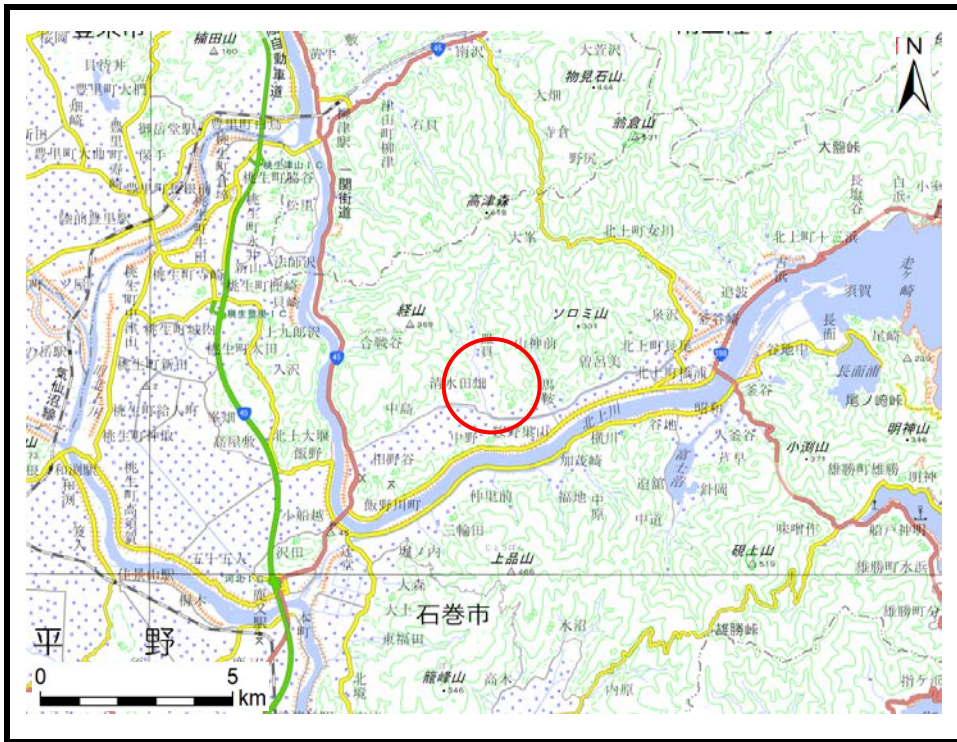


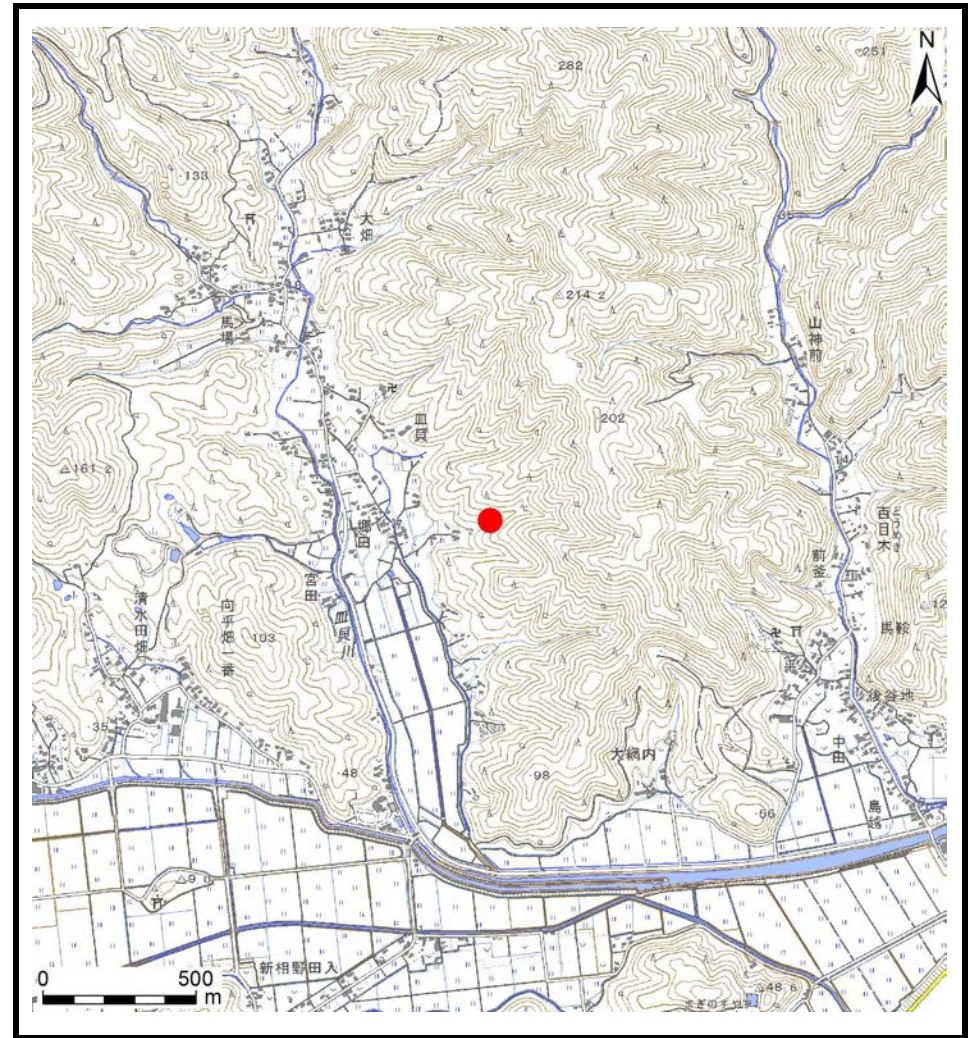
土砂災害警戒区域等の指定の告示に係る図書(その1)

告示番号	宮城県告示第759号
告示年月日	平成30年7月31日

自然現象の種類	土石流
溪流番号	7-21-091-1(1272100091-1)
水系名	北上川
河川名	皿貝川
溪流名	ココ沢-1
所在地	石巻市皿貝字爰沢山、字熊野堂、字新味噌作、字放垣畑、字味噌作
調査機関	宮城県東部土木事務所



位置図(S=1:200,000)



位置図(S=1:25,000)

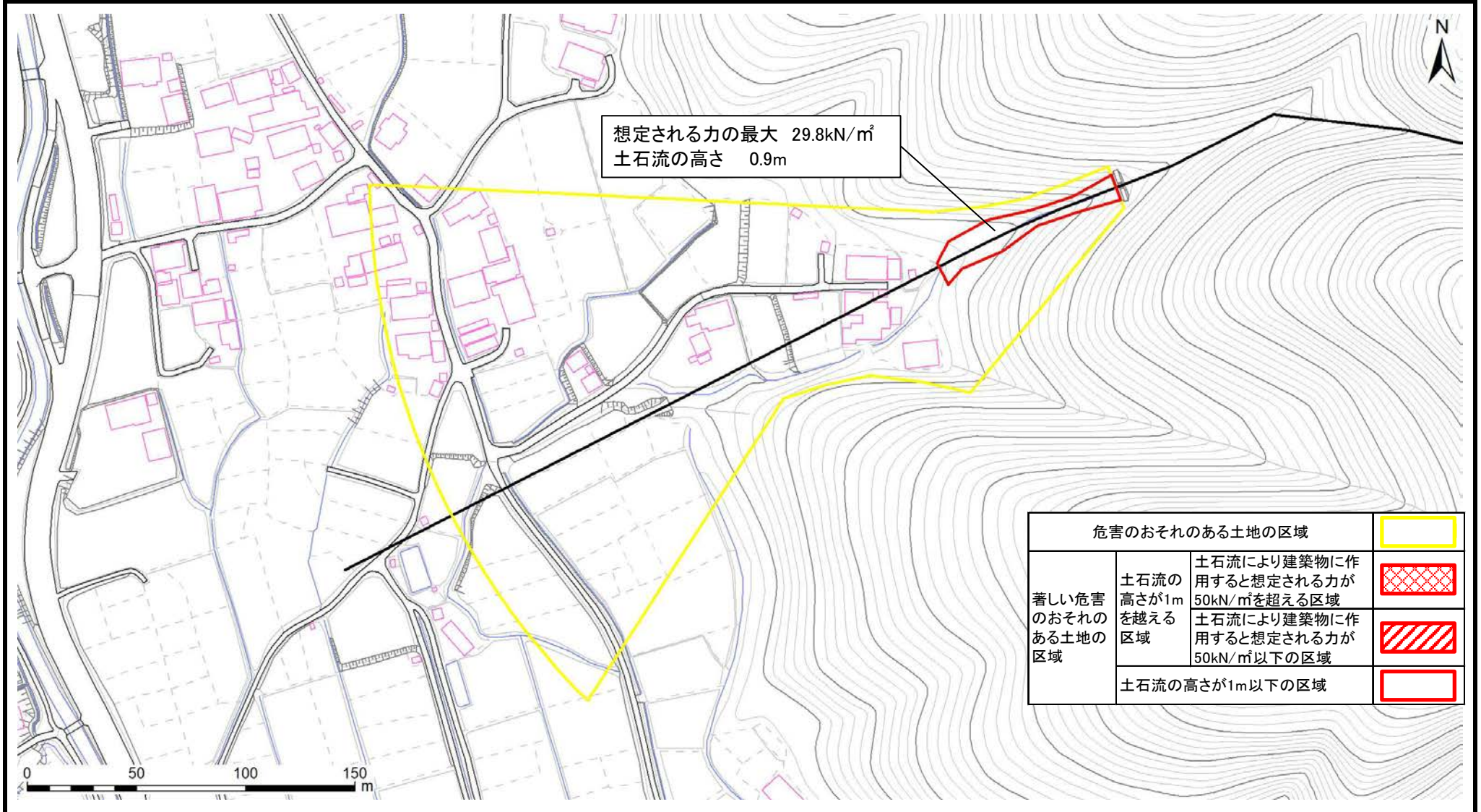
この地図は、国土院院長の承認を得て、同院発行の電子地形図25000及び電子地形図20万を複製したものである。(承認番号 平29情複、第1063号)

土砂災害警戒区域等の指定の告示に係る図書(その2)

告示番号	宮城県告示第759号
告示年月日	平成30年7月31日
調査年度	平成29年度

危害のおそれのある土地の区域、著しい危害のおそれのある土地の区域の設定図

溪流の位置	溪流番号	7-21-091-1(1272100091-1)	溪流名	ココ沢-1	所在地	石巻市皿貝字爰沢山、字熊野堂、字新味噌作、字放垣畑、字味噌作
-------	------	--------------------------	-----	-------	-----	--------------------------------



危害のおそれのある土地の区域		
著しい危害のおそれのある土地の区域	土石流の高さが1mを越える区域	
	土石流により建築物に作用すると想定される力が50kN/m ² を超える区域	
土石流の高さが1m以下の区域		