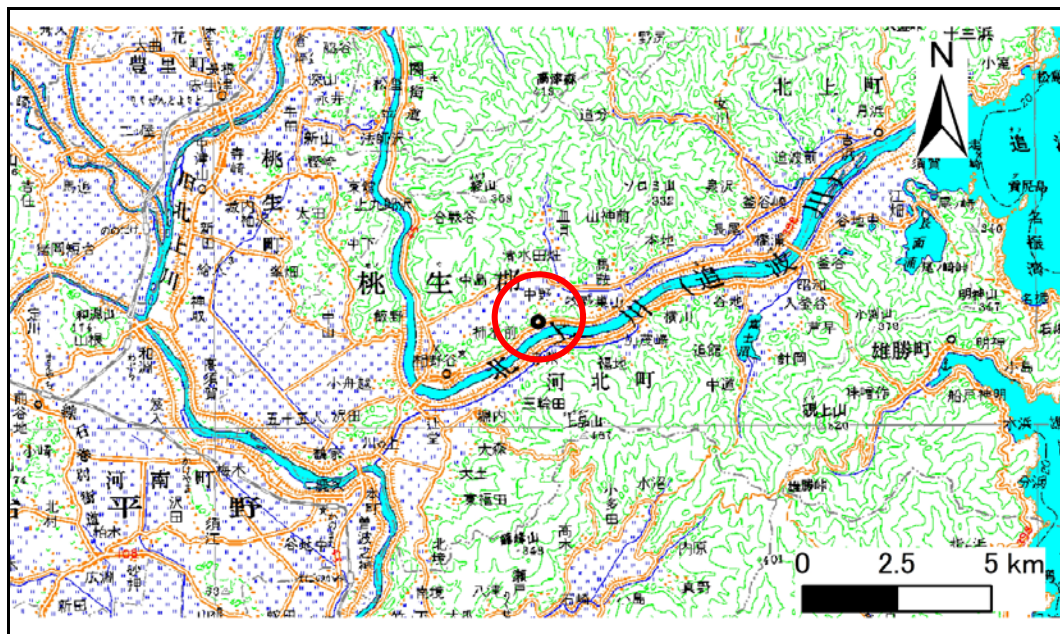


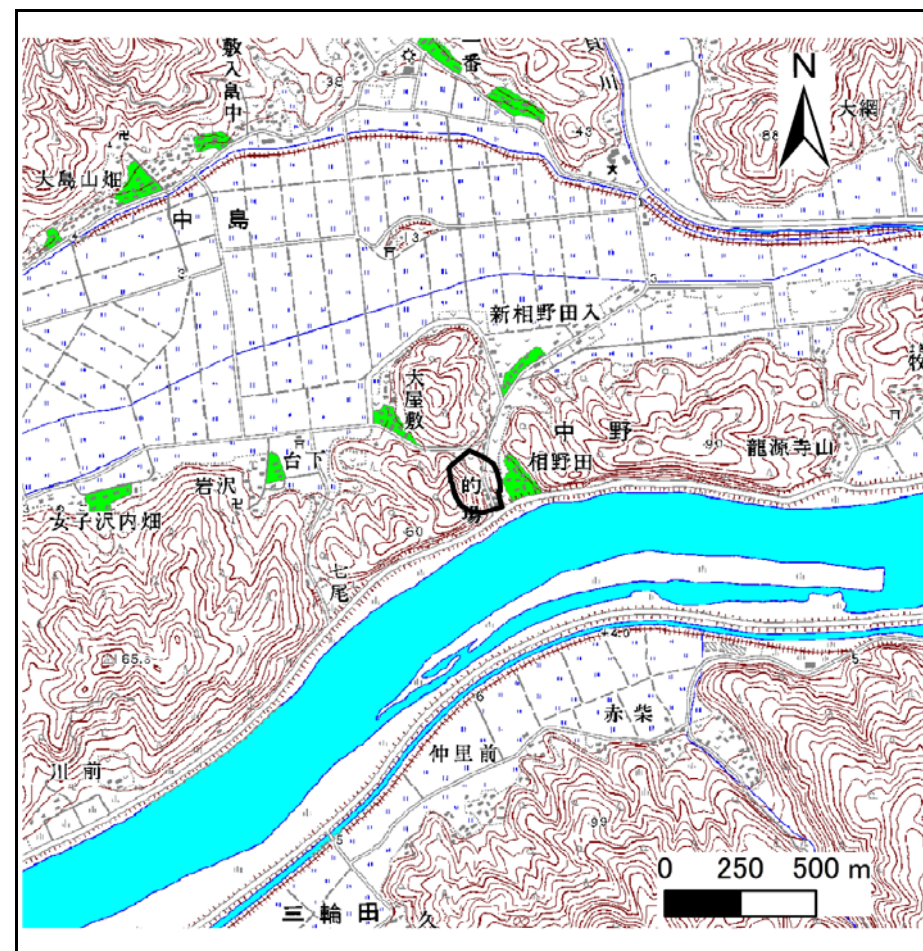
土砂災害警戒区域等の指定の告示に係る図書(その1)

告示番号	宮城県告示第759号
告示年月日	平成30年7月31日

自然現象の種類	急傾斜地の崩壊
箇所番号	I-自-0754
箇所名	相野田の2
所在地	石巻市中野字相野田,字的場
調査機関	宮城県東部土木事務所



位置図(S=1:200,000)



位置図(S=1:25,000)

宮城県

この地図は、国土地理院長の承認を得て、同院発行の数値地図20000(地図画像)及び数値地図25000(地図画像)を複製したものである。(承認番号 平29情複、第1063号)

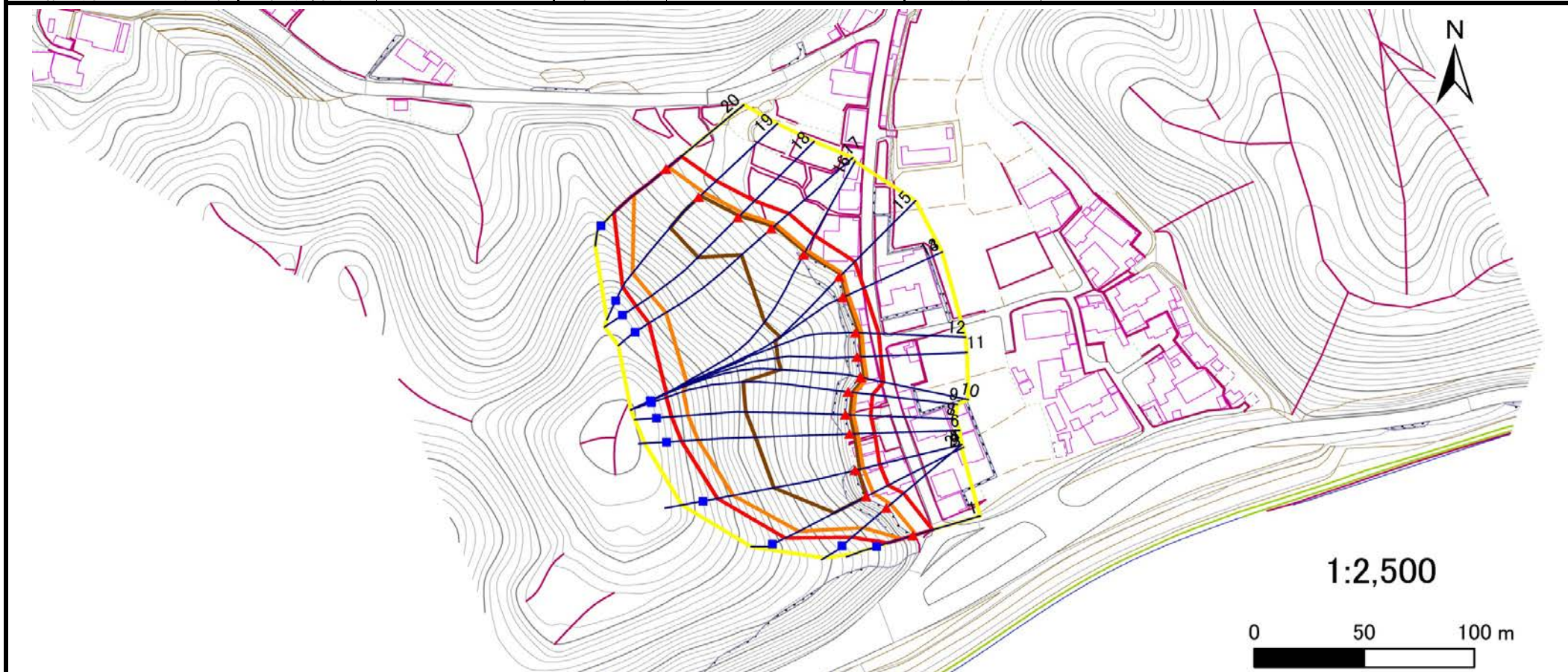
土砂災害警戒区域等の指定の告示に係る図書(その2)

告示番号	宮城県告示第759号
告示年月日	平成30年7月31日

危害のおそれのある土地、著しい危害のおそれのある土地の設定図

調査年度	平成29年度
------	--------

急傾斜地の位置	箇所番号	I-自-0754	箇所名	相野田の2	所在地	石巻市中野字相野田, 字的場
---------	------	----------	-----	-------	-----	----------------



危害のおそれのある土地の区域(土砂災害警戒区域)	[Yellow box]	
著しい危害のおそれのある土地の区域(土砂災害特別警戒区域)	土石等の(移動)高さが1m以下の場合、土石等の移動による力が100kN/m ² を超える区域	[Orange box]
	土石等の堆積の高さが3mを超える区域	[Red box]
それ以外の区域	[Pink box]	

凡例	■ 上端	— 横断測線
	▲ 下端	

土砂災害警戒区域等の指定の告示に係る図書(その3)

告示番号	宮城県告示第759号
告示年月日	平成30年7月31日

建築物に作用すると想定される衝撃に関する事項

急傾斜地の位置	箇所番号	I-自-0754	箇所名	相野田の2	所在地	石巻市中野字相野田, 字的場										
横断測線の区間	土石等の移動により建築物の地上部に作用すると想定される力				土石等の堆積により建築物の地上部に作用すると想定される力				土石等の移動により建築物の地上部に作用すると想定される力				土石等の堆積により建築物の地上部に作用すると想定される力			
	土石等の(移動)高さが1m以下の場合、土石等の移動による力が100kN/m ² を超える区域		それ以外の区域		土石等の堆積の高さが3mを超える区域		それ以外の区域		土石等の(移動)高さが1m以下の場合、土石等の移動による力が100kN/m ² を超える区域		それ以外の区域		土石等の堆積の高さが3mを超える区域		それ以外の区域	
	力の大きさのうち最大のもの(kN/m ²)	土石等の高さ(m)	力の大きさのうち最大のもの(kN/m ²)	土石等の高さ(m)	力の大きさのうち最大のもの(kN/m ²)	土石等の高さ(m)	力の大きさのうち最大のもの(kN/m ²)	土石等の高さ(m)	力の大きさのうち最大のもの(kN/m ²)	土石等の高さ(m)	力の大きさのうち最大のもの(kN/m ²)	土石等の高さ(m)	力の大きさのうち最大のもの(kN/m ²)	土石等の高さ(m)	力の大きさのうち最大のもの(kN/m ²)	土石等の高さ(m)
1 ~ 2	142.4	1.0	100.0	1.0	-	-	11.5	2.3								
2 ~ 3	158.2	1.0	100.0	1.0	-	-	15.2	3.0								
3 ~ 4	160.6	1.0	100.0	1.0	18.5	3.7	15.2	3.0								
4 ~ 5	160.6	1.0	100.0	1.0	20.4	4.1	15.2	3.0								
5 ~ 6	160.6	1.0	100.0	1.0	20.4	4.1	15.2	3.0								
6 ~ 7	159.3	1.0	100.0	1.0	20.1	4.0	15.2	3.0								
7 ~ 8	159.0	1.0	100.0	1.0	20.1	4.0	15.2	3.0								
8 ~ 9	159.0	1.0	100.0	1.0	20.1	4.0	15.2	3.0								
9 ~ 10	154.3	1.0	100.0	1.0	19.6	3.9	15.2	3.0								
10 ~ 11	147.3	1.0	100.0	1.0	19.0	3.8	15.2	3.0								
11 ~ 12	147.3	1.0	100.0	1.0	19.0	3.8	15.2	3.0								
12 ~ 13	144.9	1.0	100.0	1.0	18.9	3.8	15.2	3.0								
13 ~ 14	144.1	1.0	100.0	1.0	18.8	3.8	15.2	3.0								
14 ~ 15	144.1	1.0	100.0	1.0	18.8	3.8	15.2	3.0								
15 ~ 16	141.9	1.0	100.0	1.0	18.7	3.7	15.2	3.0								
16 ~ 17	148.2	1.0	100.0	1.0	19.1	3.8	15.2	3.0								
17 ~ 18	151.5	1.0	100.0	1.0	19.1	3.8	15.2	3.0								
18 ~ 19	153.3	1.0	100.0	1.0	17.8	3.6	15.2	3.0								
19 ~ 20	153.3	1.0	100.0	1.0	-	-	15.2	3.0								
~																
~																
~																
~																
~																
~																
~																
~																
~																
~																
~																