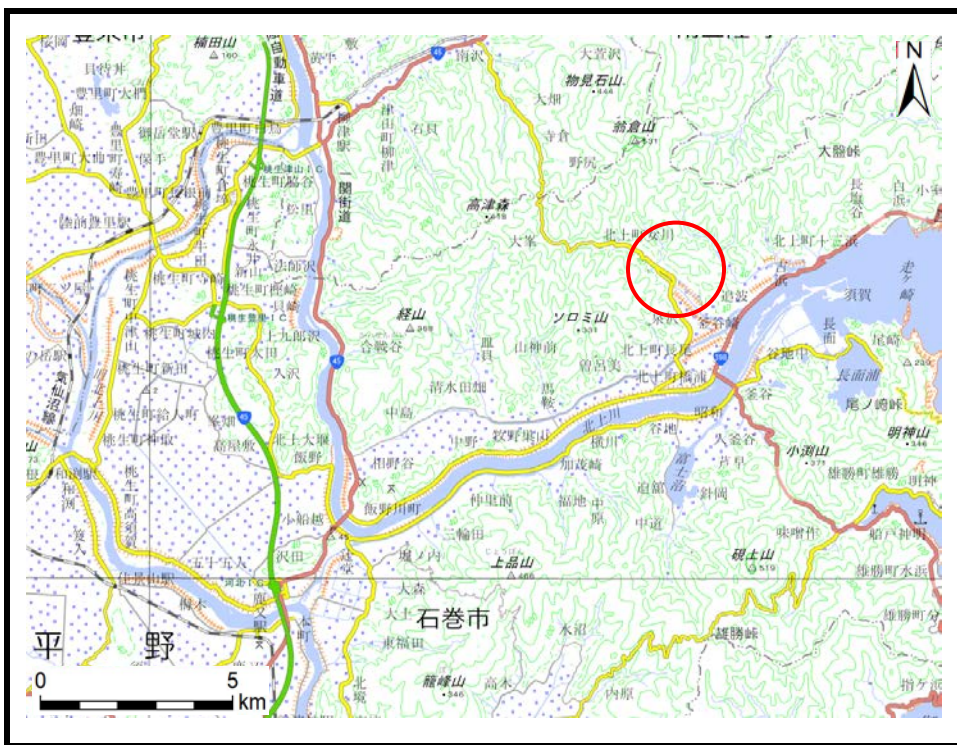


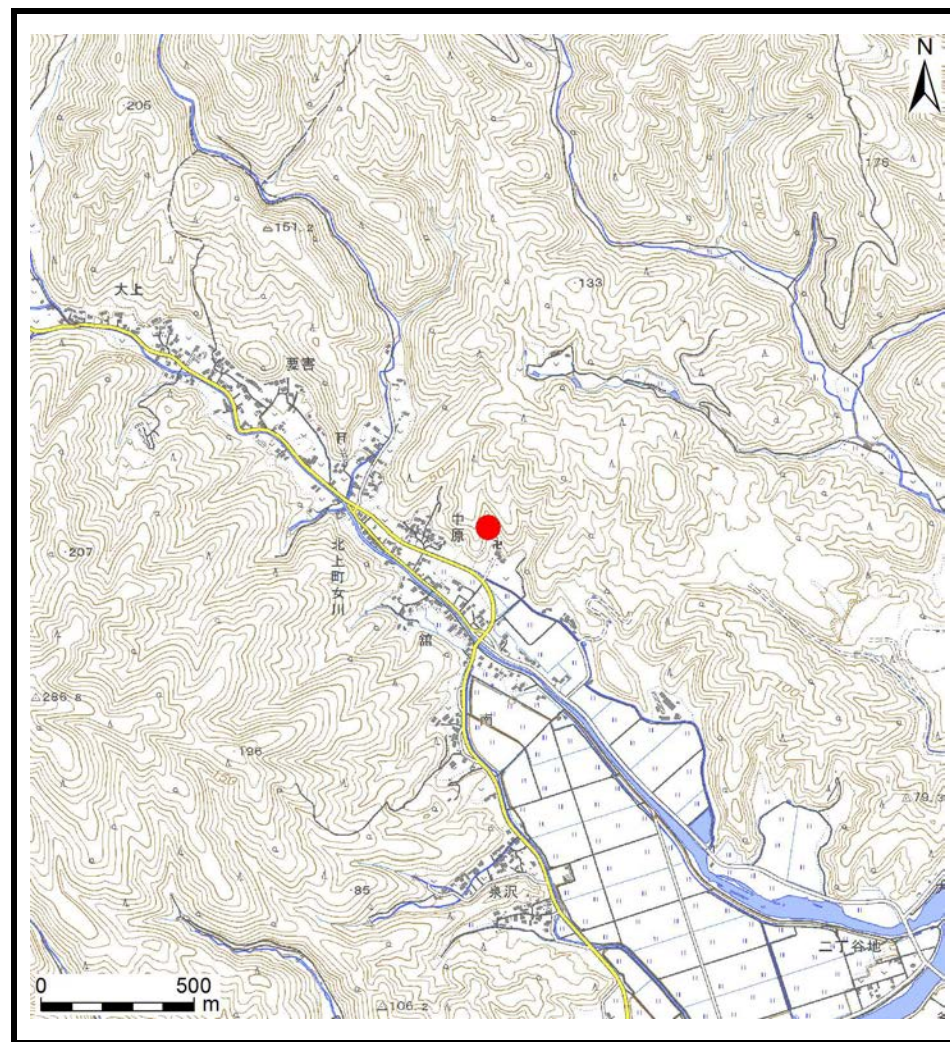
土砂災害警戒区域等の指定の告示に係る図書(その1)

告示番号	宮城県告示第760号
告示年月日	平成30年7月31日

自然現象の種類	土石流
溪流番号	7-27-021(1272700021)
水系名	北上川
河川名	大沢川
溪流名	中原沢
所在地	石巻市北上町女川字新坂下、字轟、字中原、字畑中
調査機関	宮城県東部土木事務所



位置図(S=1:200,000)



位置図(S=1:25,000)

この地図は、国土院院長の承認を得て、同院発行の電子地形図25000及び電子地形図20万を複製したものである。(承認番号 平29情複、第1063号)

宮城県

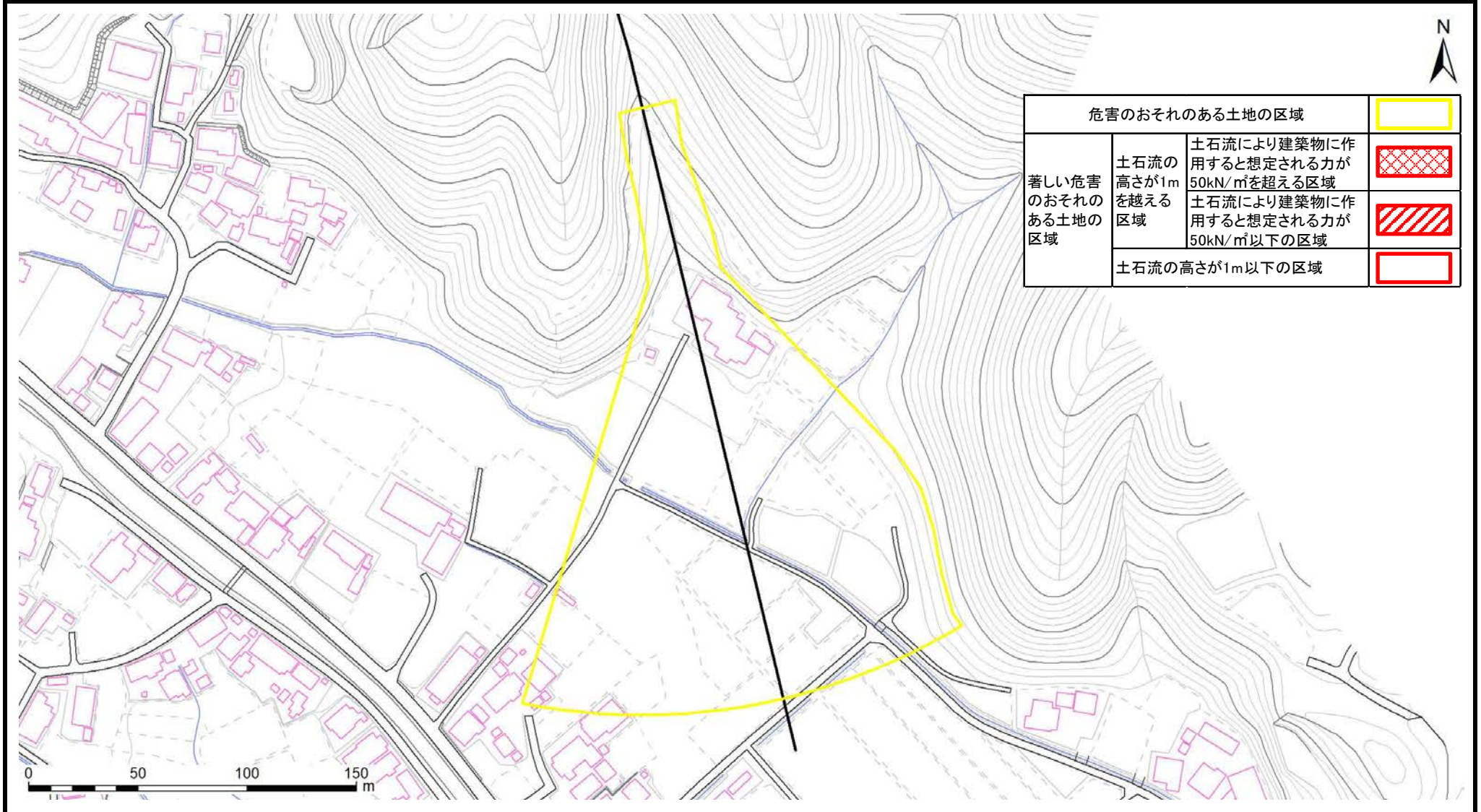
土砂災害警戒区域等の指定の告示に係る図書(その2)

告示番号	宮城県告示第760号
告示年月日	平成30年7月31日

危害のおそれのある土地の区域、著しい危害のおそれのある土地の区域の設定図

調査年度	平成29年度
------	--------

溪流の位置	溪流番号	7-27-021(1272700021)	溪流名	中原沢	所在地	石巻市北上町女川字新坂下、字轟、字中原、字畑中
-------	------	----------------------	-----	-----	-----	-------------------------



危害のおそれのある土地の区域		
著しい危害のおそれのある土地の区域	土石流の高さが1mを越える区域	
	土石流の高さが1m以下の区域	
土石流の高さが1m以下の区域		