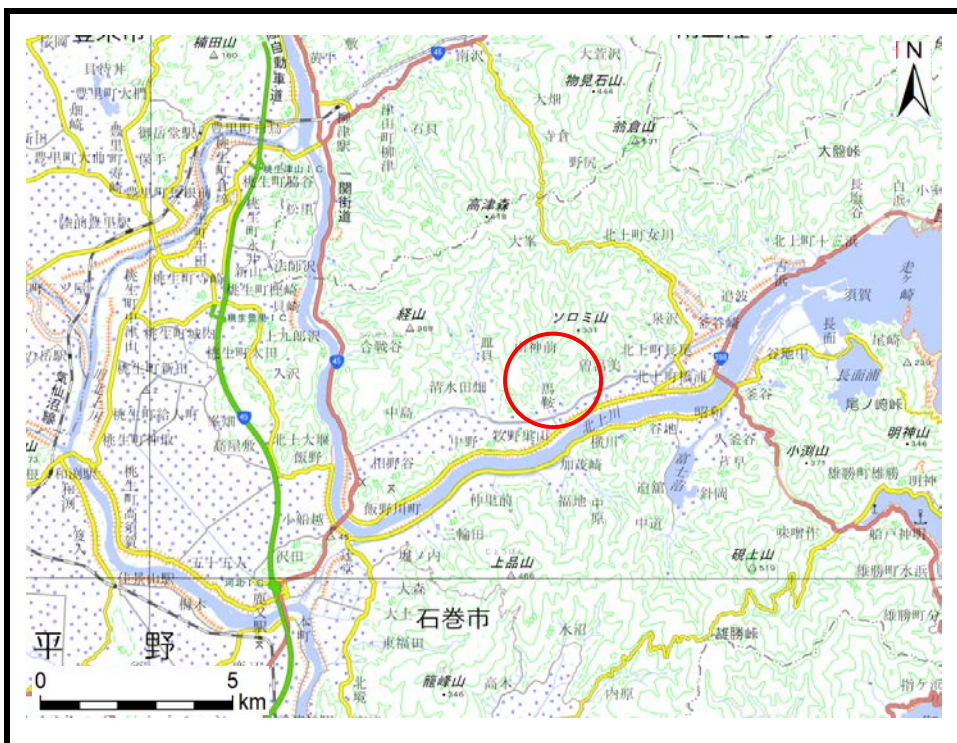


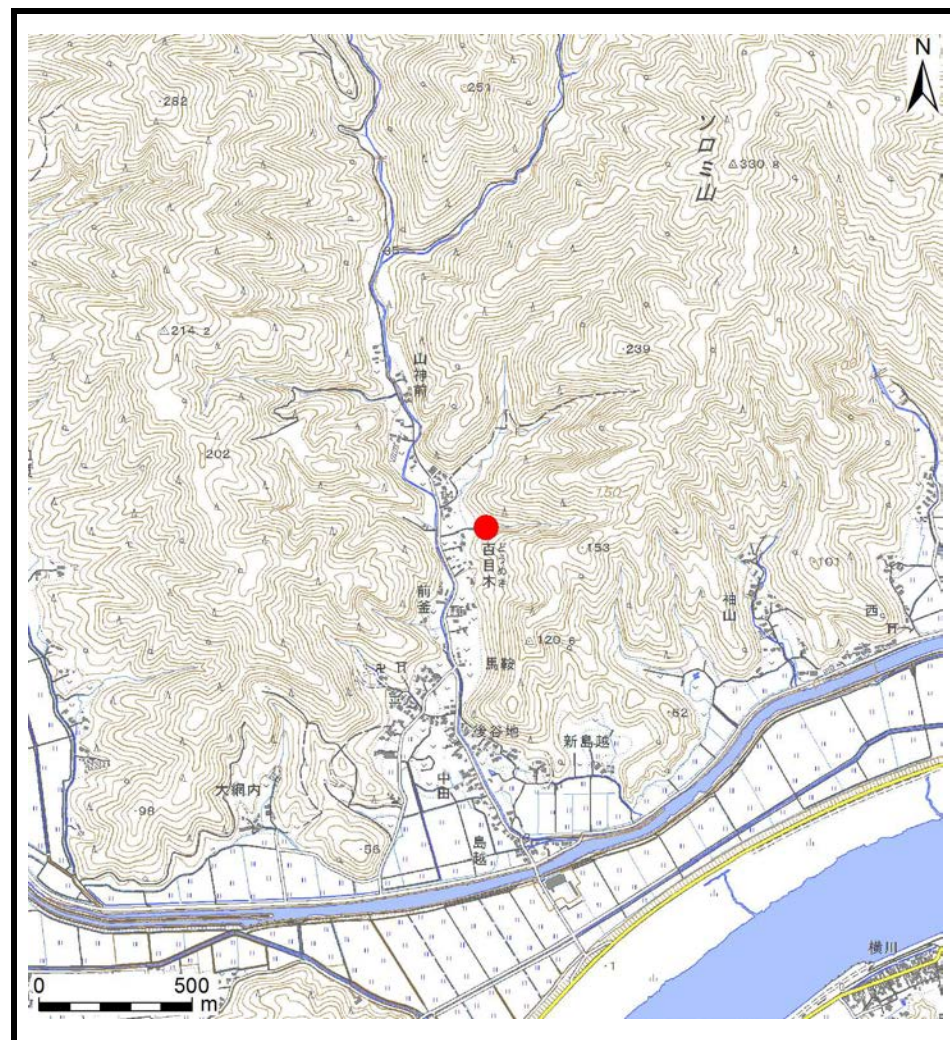
土砂災害警戒区域等の指定の告示に係る図書(その1)

告示番号	宮城県告示第1110号
告示年月日	平成30年12月21日

自然現象の種類	土石流
溪流番号	7-21-096(1272100096)
水系名	北上川
河川名	馬鞍川
溪流名	百目沢
所在地	石巻市馬鞍字前釜、字山神前、字百目木
調査機関	宮城県東部土木事務所



位置図(S=1:200,000)



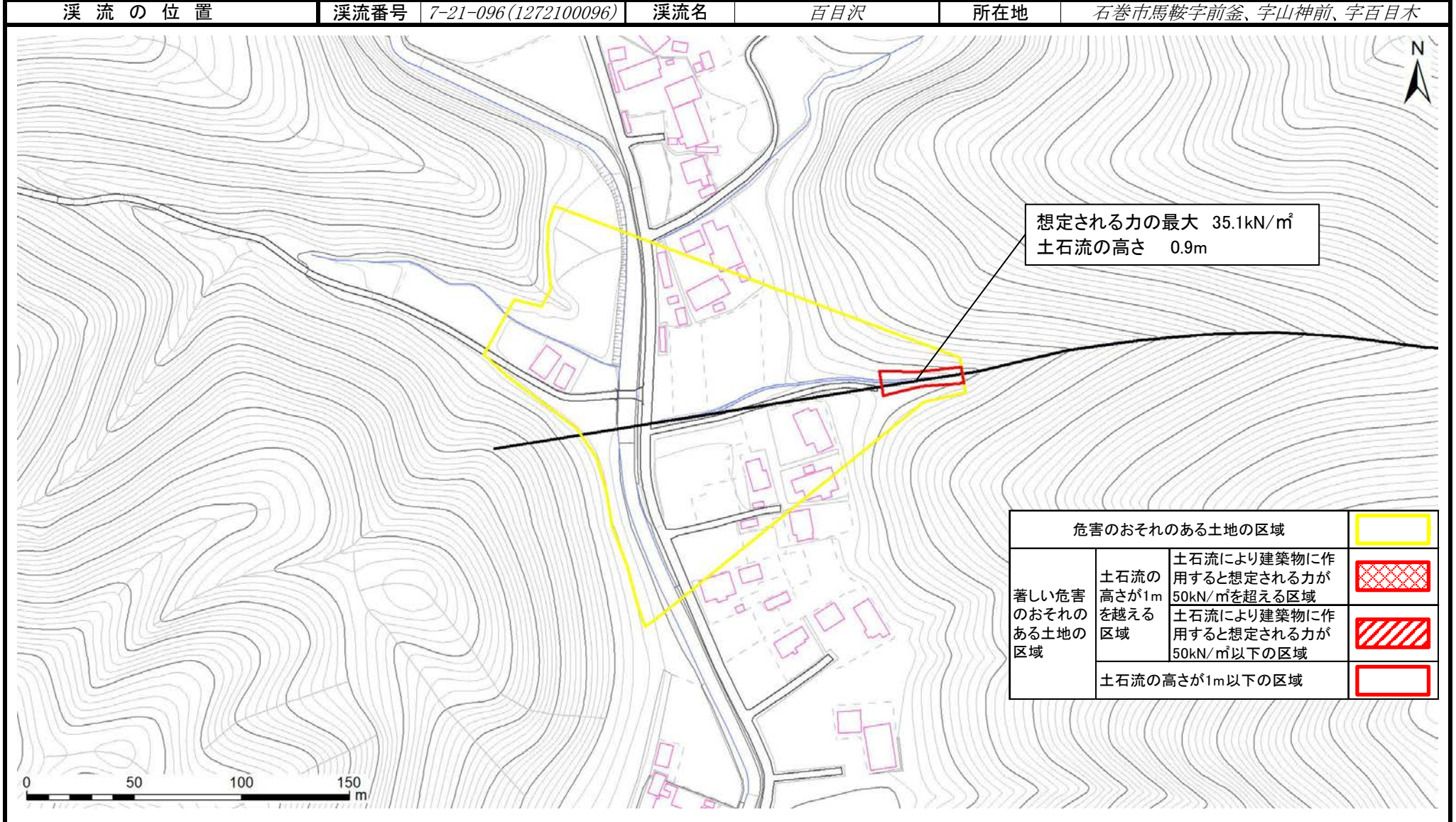
位置図(S=1:25,000)

この地図は、国土院院長の承認を得て、同院発行の電子地形図25000及び電子地形図20万を複製したものである。(承認番号 平29情複、第1063号)

土砂災害警戒区域等の指定の告示に係る図書(その2)

告示番号	宮城県告示第1110号
告示年月日	平成30年12月21日
調査年度	平成29年度
溪流の位置	溪流番号 7-21-096(1272100096) 溪流名 百目沢 所在地 石巻市馬鞍字前釜、字山神前、字百目木

危害のおそれのある土地の区域、著しい危害のおそれのある土地の区域の設定図



想定される力の最大 35.1kN/m²
土石流の高さ 0.9m

危害のおそれのある土地の区域		
著しい危害のおそれのある土地の区域	土石流の高さが1mを越える区域	
	土石流により建築物に作用すると想定される力が50kN/m ² 以下の区域	
	土石流の高さが1m以下の区域	