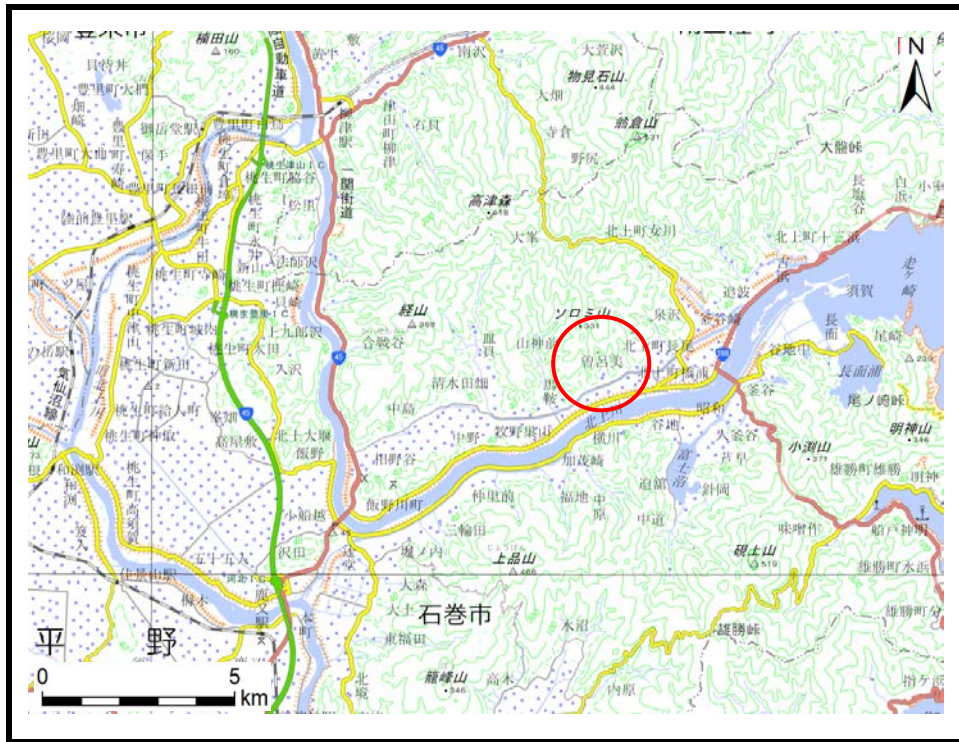


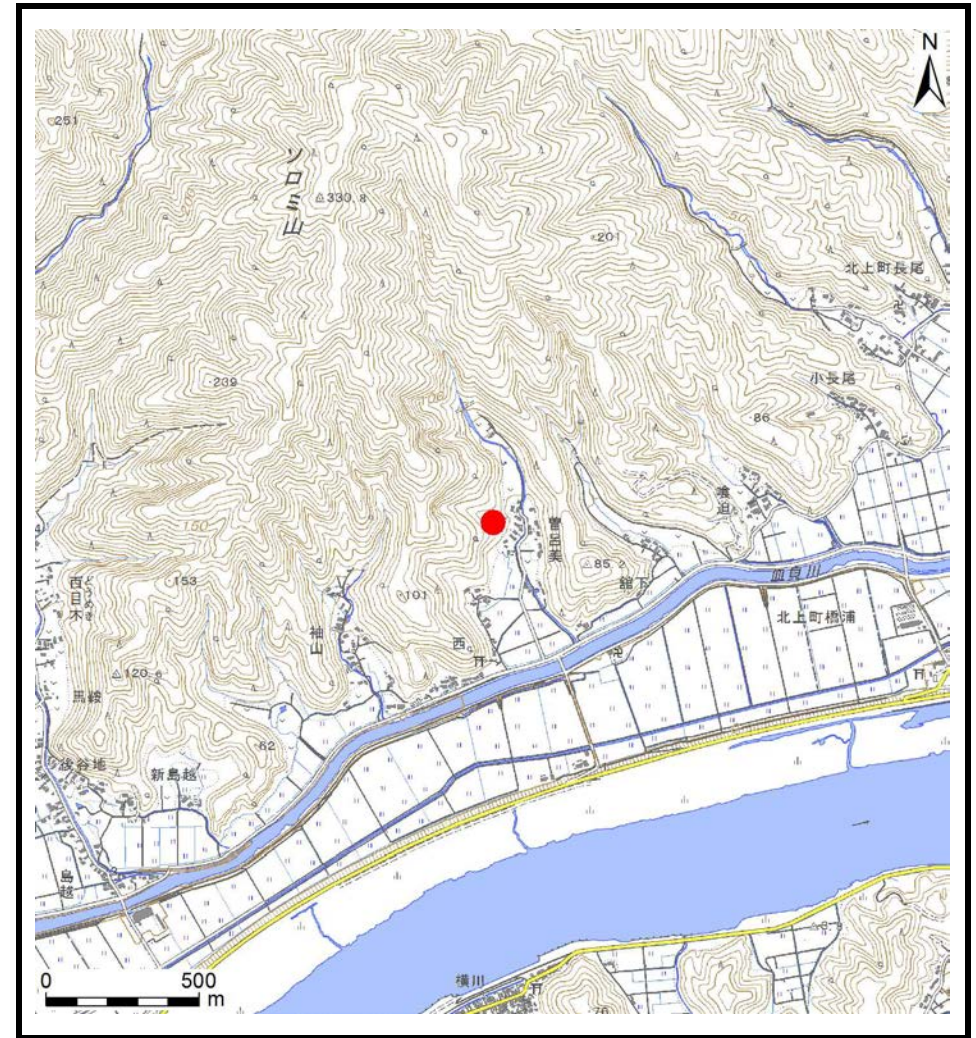
# 土砂災害警戒区域等の指定の告示に係る図書(その1)

告示番号	宮城県告示第1110号
告示年月日	平成30年12月21日

自然現象の種類	土石流
溪流番号	7-27-025(1272700025)
水系名	北上川
河川名	皿貝川
溪流名	本地沢
所在地	石巻市北上町橋浦字宮田山、字丸森、字館山、字宮田、字東、字曾呂美
調査機関	宮城県東部土木事務所



位置図(S=1:200,000)



位置図(S=1:25,000)

この地図は、国土院院長の承認を得て、同院発行の電子地形図25000及び電子地形図20万を複製したものである。(承認番号 平29情複、第1063号)

宮城県

# 土砂災害警戒区域等の指定の告示に係る図書(その2)

告示番号	宮城県告示第1110号
告示年月日	平成30年12月21日
調査年度	平成29年度

危害のおそれのある土地の区域、著しい危害のおそれのある土地の区域の設定図

溪流の位置	溪流番号	7-27-025(1272700025)	溪流名	本地沢	所在地	石巻市北上町橋浦字宮田山、字丸森、字館山、字宮田、字東、字曾呂美
-------	------	----------------------	-----	-----	-----	----------------------------------

