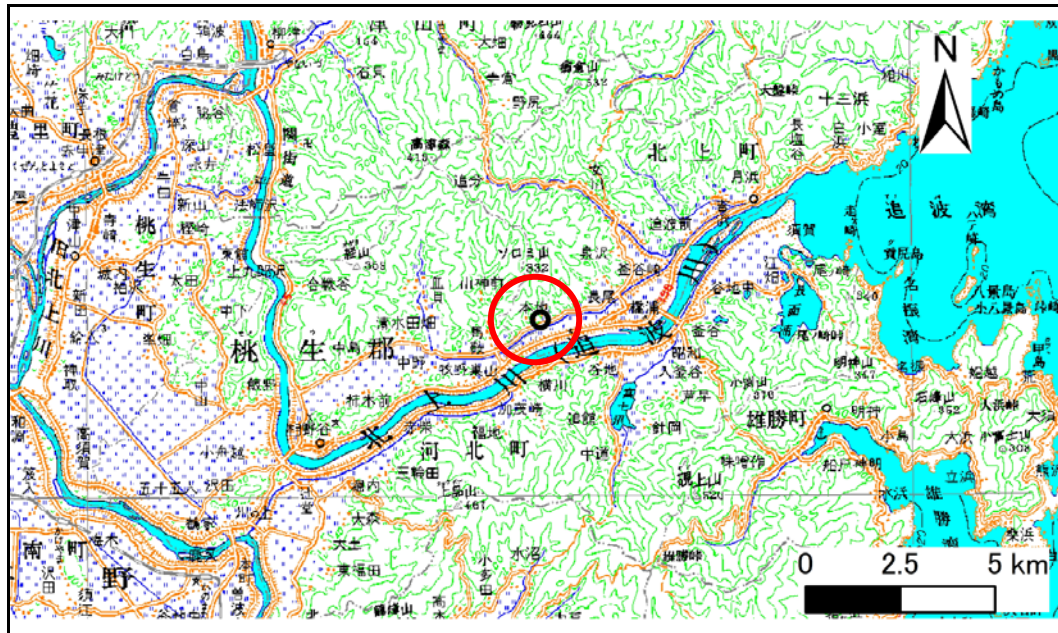


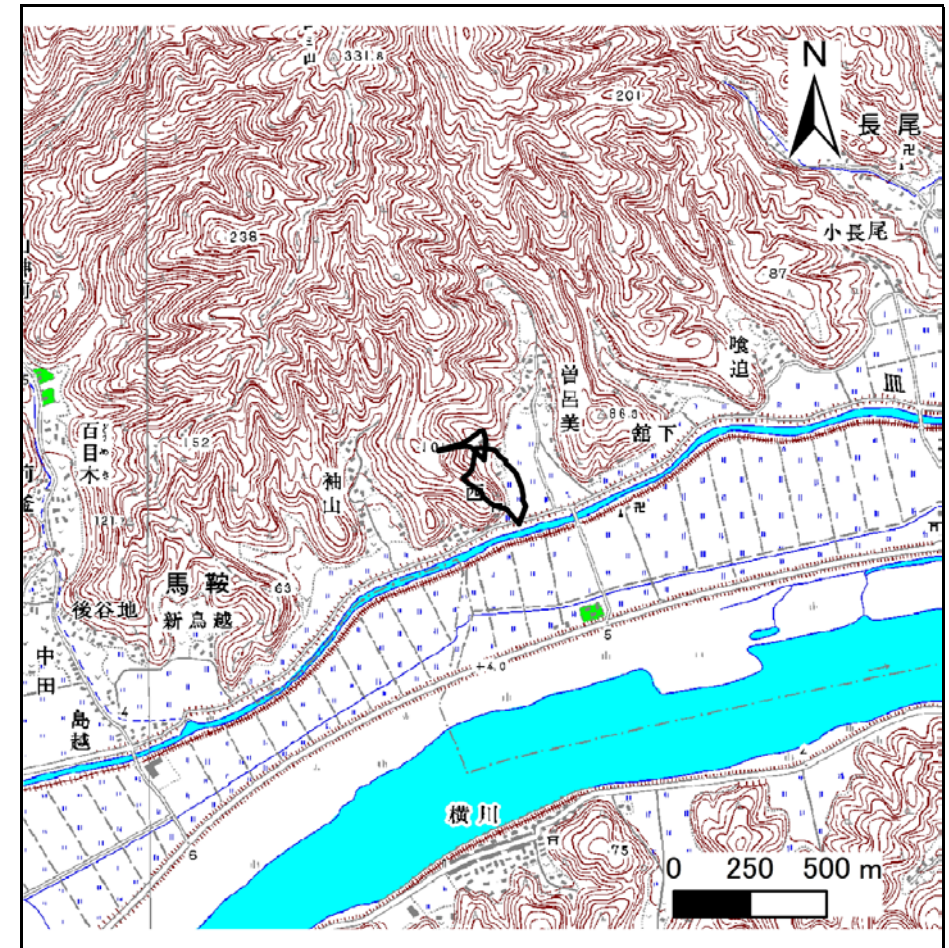
土砂災害警戒区域等の指定の告示に係る図書(その1)

告示番号	宮城県告示第1110号
告示年月日	平成30年12月21日

自然現象の種類	急傾斜地の崩壊
箇所番号	I-自-1663
箇所名	本地の3
所在地	石巻市北上町橋浦字西山、字宮田、字曾呂美
調査機関	宮城県東部土木事務所



位置図(S=1:200,000)



位置図(S=1:25,000)

宮城県

この地図は、国土地理院長の承認を得て、同院発行の数値地図200000(地図画像)及び数値地図25000(地図画像)を複製したものである。(承認番号 平29情複、第1063号)

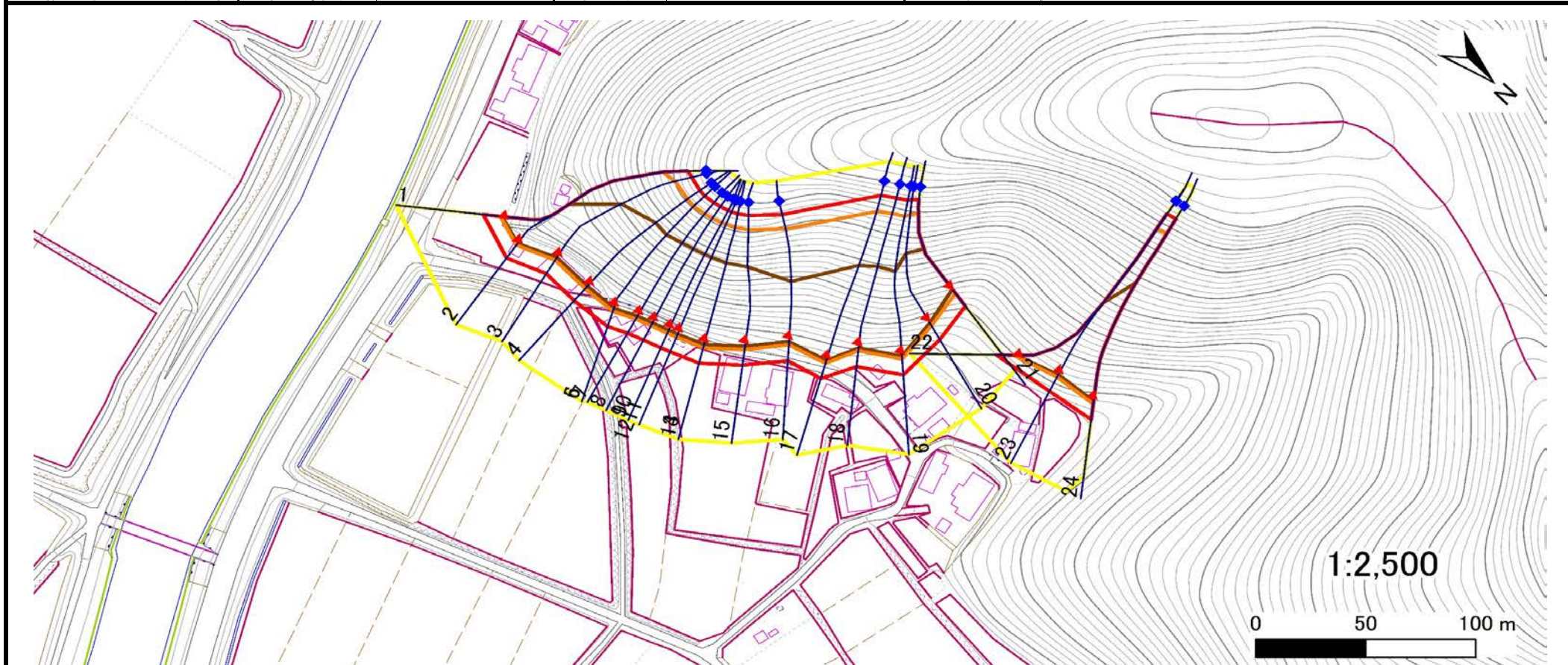
土砂災害警戒区域等の指定の告示に係る図書(その2)

告示番号	宮城県告示第1110号
告示年月日	平成30年12月21日

危害のおそれのある土地、著しい危害のおそれのある土地の設定図

調査年度	平成29年度
------	--------

急傾斜地の位置	箇所番号	I-自-1663	箇所名	本地の3	所在地	石巻市北上町橋浦字西山、字宮田、字曾呂美
---------	------	----------	-----	------	-----	----------------------



危害のおそれのある土地の区域(土砂災害警戒区域)	
著しい危害のおそれのある土地の区域(土砂災害特別警戒区域)	土石等の(移動)高さが1m以下の場合、土石等の移動による力が100kN/m ² を超える区域
	土石等の堆積の高さが3mを超える区域
それ以外の区域	

凡例	■ 上端	— 横断測線
	▲ 下端	

土砂災害警戒区域等の指定の告示に係る図書(その3)

告示番号	宮城県告示第1110号
告示年月日	平成30年12月21日

建築物に作用すると想定される衝撃に関する事項

急傾斜地の位置	箇所番号	I-自-1663	箇所名	本地の3	所在地	石巻市北上町橋浦字西山、字宮田、字曾呂美										
横断測線の区間	土石等の移動により建築物の地上部に作用すると想定される力				土石等の堆積により建築物の地上部に作用すると想定される力				土石等の移動により建築物の地上部に作用すると想定される力				土石等の堆積により建築物の地上部に作用すると想定される力			
	土石等の(移動)高さが1m以下の場合、土石等の移動による力が100kN/m ² を超える区域		それ以外の区域		土石等の堆積の高さが3mを超える区域		それ以外の区域		土石等の(移動)高さが1m以下の場合、土石等の移動による力が100kN/m ² を超える区域		それ以外の区域		土石等の堆積の高さが3mを超える区域		それ以外の区域	
	力の大きさのうち最大のもの (kN/m ²)	土石等の高さ (m)	力の大きさのうち最大のもの (kN/m ²)	土石等の高さ (m)	力の大きさのうち最大のもの (kN/m ²)	土石等の高さ (m)	力の大きさのうち最大のもの (kN/m ²)	土石等の高さ (m)	力の大きさのうち最大のもの (kN/m ²)	土石等の高さ (m)	力の大きさのうち最大のもの (kN/m ²)	土石等の高さ (m)	力の大きさのうち最大のもの (kN/m ²)	土石等の高さ (m)	力の大きさのうち最大のもの (kN/m ²)	土石等の高さ (m)
1 ~ 2	139.0	1.0	100.0	1.0	18.4	3.7	15.2	3.0	~							
2 ~ 3	156.9	1.0	100.0	1.0	19.9	4.0	15.2	3.0	~							
3 ~ 4	162.3	1.0	100.0	1.0	20.5	4.1	15.2	3.0	~							
4 ~ 5	162.3	1.0	100.0	1.0	20.5	4.1	15.2	3.0	~							
5 ~ 6	161.8	1.0	100.0	1.0	20.5	4.1	15.2	3.0	~							
6 ~ 7	164.4	1.0	100.0	1.0	21.0	4.2	15.2	3.0	~							
7 ~ 8	164.9	1.0	100.0	1.0	21.1	4.2	15.2	3.0	~							
8 ~ 9	165.0	1.0	100.0	1.0	21.1	4.2	15.2	3.0	~							
9 ~ 10	165.0	1.0	100.0	1.0	21.1	4.2	15.2	3.0	~							
10 ~ 11	165.0	1.0	100.0	1.0	21.1	4.2	15.2	3.0	~							
11 ~ 12	165.0	1.0	100.0	1.0	21.1	4.2	15.2	3.0	~							
12 ~ 13	165.0	1.0	100.0	1.0	21.1	4.2	15.2	3.0	~							
13 ~ 14	164.1	1.0	100.0	1.0	20.9	4.2	15.2	3.0	~							
14 ~ 15	164.1	1.0	100.0	1.0	20.9	4.2	15.2	3.0	~							
15 ~ 16	162.8	1.0	100.0	1.0	20.7	4.1	15.2	3.0	~							
16 ~ 17	159.7	1.0	100.0	1.0	20.3	4.0	15.2	3.0	~							
17 ~ 18	157.2	1.0	100.0	1.0	19.9	4.0	15.2	3.0	~							
18 ~ 19	157.2	1.0	100.0	1.0	19.9	4.0	15.2	3.0	~							
19 ~ 20	160.3	1.0	100.0	1.0	20.3	4.1	15.2	3.0	~							
20 ~ 21	161.5	1.0	100.0	1.0	20.3	4.1	15.2	3.0	~							
22 ~ 23	150.6	1.0	100.0	1.0	19.2	3.8	15.2	3.0	~							
23 ~ 24	153.7	1.0	100.0	1.0	19.5	3.9	15.2	3.0	~							
~									~							
~									~							
~									~							
~									~							