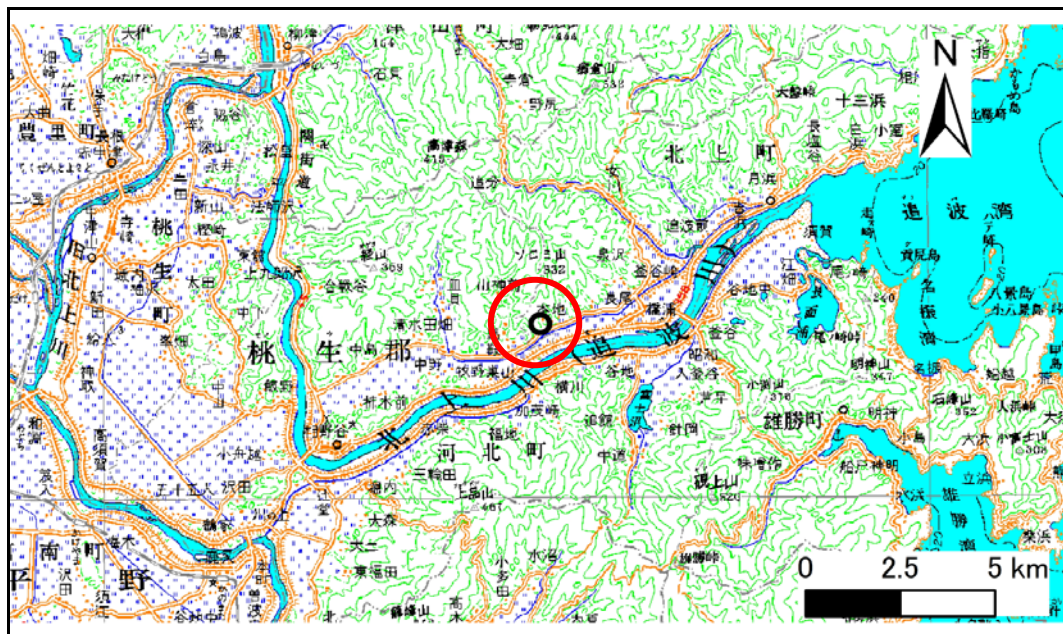


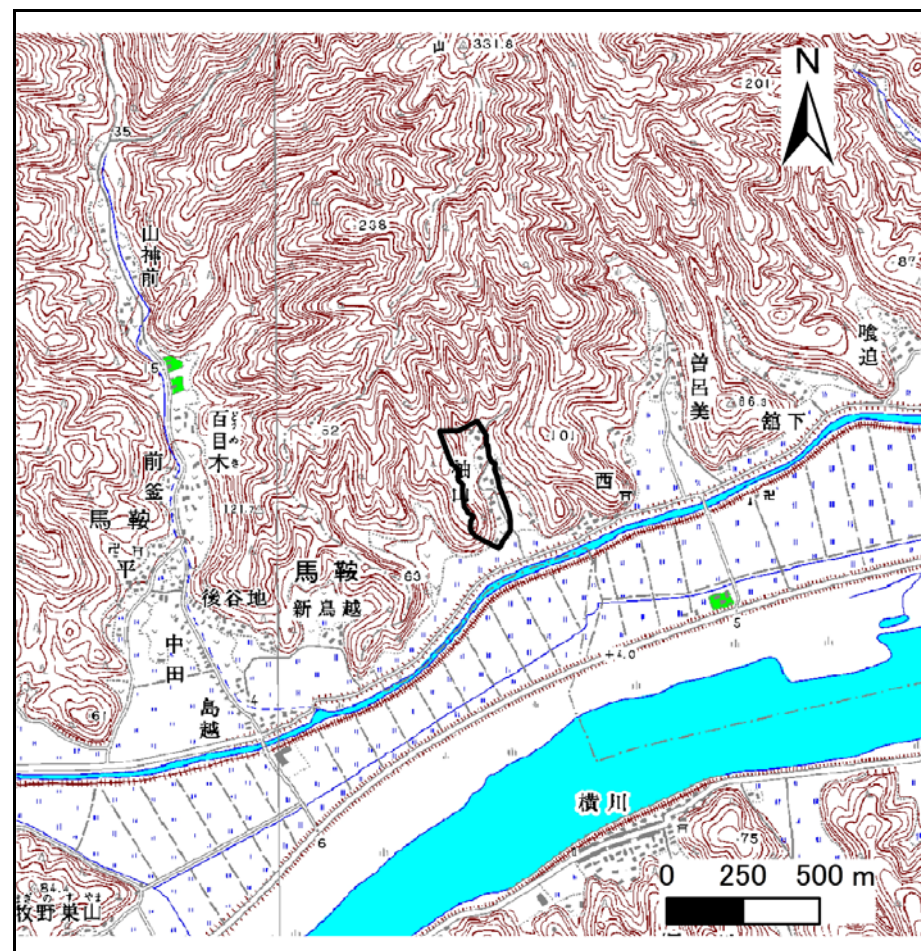
# 土砂災害警戒区域等の指定の告示に係る図書(その1)

告示番号	宮城県告示第1110号
告示年月日	平成30年12月21日

自然現象の種類	急傾斜地の崩壊
箇所番号	I-自-0916
箇所名	御屋敷
所在地	石巻市北上町橋浦字袖山、字袖ノ山、字新三貫沢、字古戸山
調査機関	宮城県東部土木事務所



位置図(S=1:200,000)



位置図(S=1:25,000)

宮城県

この地図は、国土地理院長の承認を得て、同院発行の数値地図200000(地図画像)及び数値地図25000(地図画像)を複製したものである。(承認番号 平29情複、第1063号)

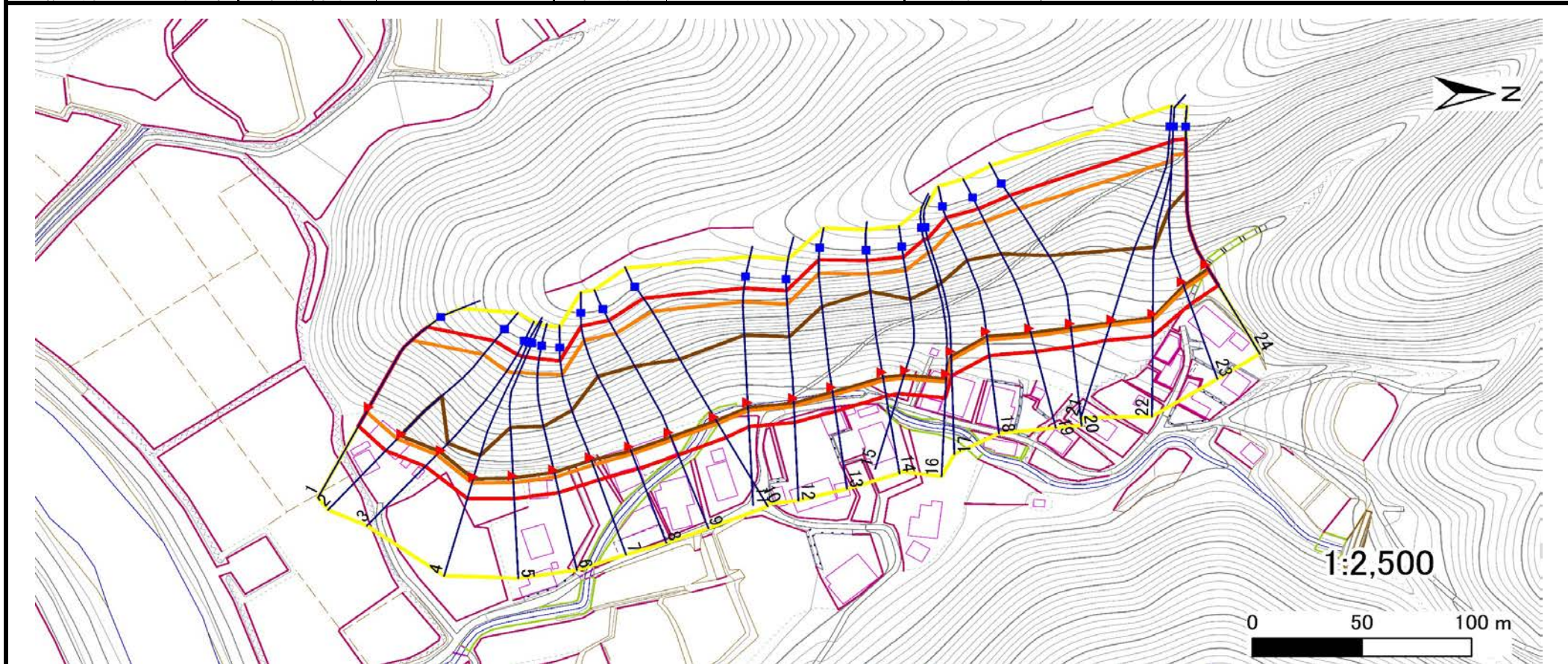
## 土砂災害警戒区域等の指定の告示に係る図書(その2)

告示番号	宮城県告示第1110号
告示年月日	平成30年12月21日

危害のおそれのある土地、著しい危害のおそれのある土地の設定図

調査年度	平成29年度
------	--------

急傾斜地の位置	箇所番号	I-自-0916	箇所名	御屋敷	所在地	石巻市北上町橋浦字袖山、字袖ノ山、字新三貫沢、字古戸山
---------	------	----------	-----	-----	-----	-----------------------------



危害のおそれのある土地の区域(土砂災害警戒区域)	
著しい危害のおそれのある土地の区域(土砂災害特別警戒区域)	土石等の(移動)高さが1m以下の場合、土石等の移動による力が100kN/m <sup>2</sup> を超える区域
	土石等の堆積の高さが3mを超える区域
	それ以外の区域

凡例	■ 上端	— 横断測線
	▲ 下端	

# 土砂災害警戒区域等の指定の告示に係る図書(その3)

告示番号	宮城県告示第1110号
告示年月日	平成30年12月21日

建築物に作用すると想定される衝撃に関する事項

急傾斜地の位置	箇所番号	I-自-0916	箇所名	御屋敷	所在地	石巻市北上町橋浦字袖山、字袖ノ山、字新三貫沢、字古戸山										
横断測線の区間	土石等の移動により建築物の地上部に作用すると想定される力				土石等の堆積により建築物の地上部に作用すると想定される力				土石等の移動により建築物の地上部に作用すると想定される力				土石等の堆積により建築物の地上部に作用すると想定される力			
	土石等の(移動)高さが1m以下の場合、土石等の移動による力が100kN/m <sup>2</sup> を超える区域		それ以外の区域		土石等の堆積の高さが3mを超える区域		それ以外の区域		土石等の(移動)高さが1m以下の場合、土石等の移動による力が100kN/m <sup>2</sup> を超える区域		それ以外の区域		土石等の堆積の高さが3mを超える区域		それ以外の区域	
	力の大きさのうち最大のもの(kN/m <sup>2</sup> )	土石等の高さ(m)	力の大きさのうち最大のもの(kN/m <sup>2</sup> )	土石等の高さ(m)	力の大きさのうち最大のもの(kN/m <sup>2</sup> )	土石等の高さ(m)	力の大きさのうち最大のもの(kN/m <sup>2</sup> )	土石等の高さ(m)	力の大きさのうち最大のもの(kN/m <sup>2</sup> )	土石等の高さ(m)	力の大きさのうち最大のもの(kN/m <sup>2</sup> )	土石等の高さ(m)	力の大きさのうち最大のもの(kN/m <sup>2</sup> )	土石等の高さ(m)	力の大きさのうち最大のもの(kN/m <sup>2</sup> )	土石等の高さ(m)
1 ~ 2	152.2	1.0	100.0	1.0	-	-	15.2	3.0								
2 ~ 3	152.2	1.0	100.0	1.0	17.6	3.5	15.2	3.0								
3 ~ 4	149.3	1.0	100.0	1.0	17.4	3.5	15.2	3.0								
4 ~ 5	153.0	1.0	100.0	1.0	17.7	3.5	15.2	3.0								
5 ~ 6	158.6	1.0	100.0	1.0	18.3	3.7	15.2	3.0								
6 ~ 7	161.3	1.0	100.0	1.0	18.8	3.7	15.2	3.0								
7 ~ 8	161.3	1.0	100.0	1.0	20.4	4.1	15.2	3.0								
8 ~ 9	162.8	1.0	100.0	1.0	20.7	4.1	15.2	3.0								
9 ~ 10	162.8	1.0	100.0	1.0	20.7	4.1	15.2	3.0								
10 ~ 11	165.6	1.0	100.0	1.0	21.5	4.3	15.2	3.0								
11 ~ 12	165.6	1.0	100.0	1.0	21.7	4.3	15.2	3.0								
12 ~ 13	166.2	1.0	100.0	1.0	21.7	4.3	15.2	3.0								
13 ~ 14	166.2	1.0	100.0	1.0	22.6	4.5	15.2	3.0								
14 ~ 15	166.2	1.0	100.0	1.0	22.6	4.5	15.2	3.0								
15 ~ 16	166.2	1.0	100.0	1.0	22.4	4.5	15.2	3.0								
16 ~ 17	166.0	1.0	100.0	1.0	21.7	4.3	15.2	3.0								
17 ~ 18	166.0	1.0	100.0	1.0	21.7	4.3	15.2	3.0								
18 ~ 19	166.0	1.0	100.0	1.0	21.5	4.3	15.2	3.0								
19 ~ 20	164.5	1.0	100.0	1.0	21.0	4.2	15.2	3.0								
20 ~ 21	157.3	1.0	100.0	1.0	19.9	4.0	15.2	3.0								
21 ~ 22	150.0	1.0	100.0	1.0	19.2	3.8	15.2	3.0								
22 ~ 23	159.1	1.0	100.0	1.0	20.1	4.0	15.2	3.0								
23 ~ 24	163.5	1.0	100.0	1.0	20.8	4.1	15.2	3.0								
~																
~																
~																
~																