

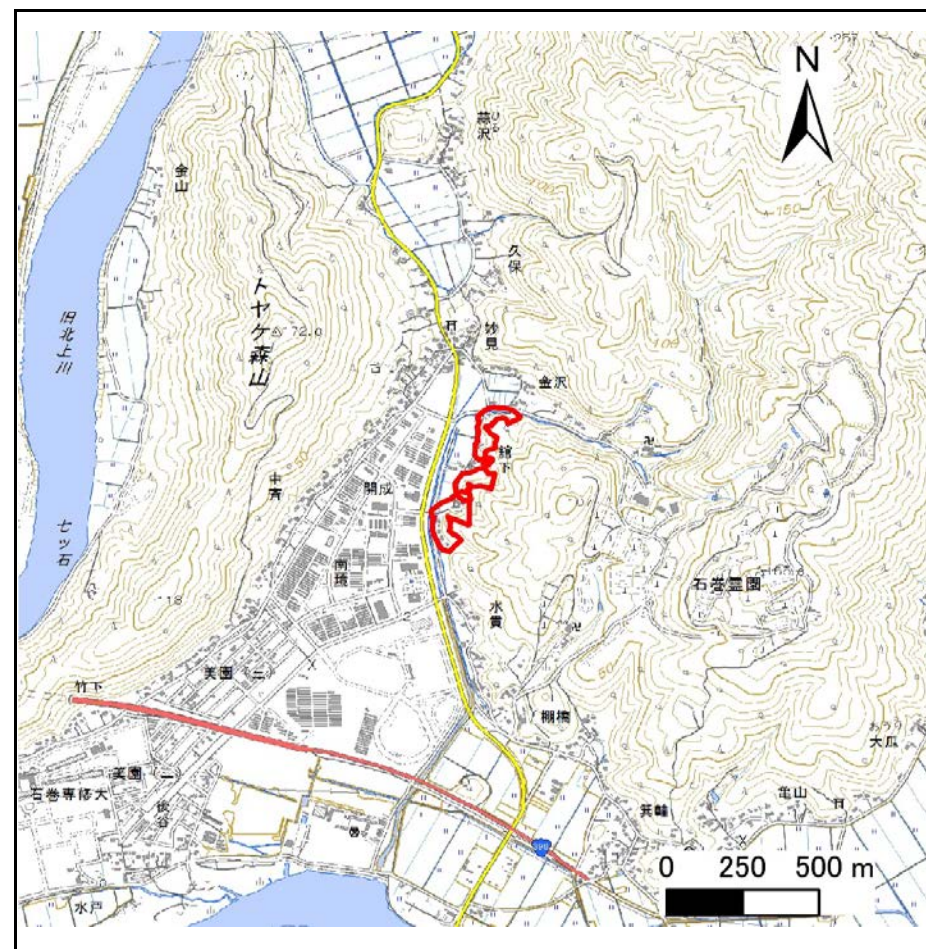
# 土砂災害警戒区域等の指定の告示に係る図書(その1)

告示番号	宮城県告示第118号
告示年月日	平成31年2月19日

自然現象の種類	急傾斜地の崩壊
箇所番号	I-自-0662(1311000662)
箇所名	金沢の2
所在地	石巻市南境字館山
調査機関	宮城県東部土木事務所



位置図 (S=1:200,000)



位置図 (S=1:25,000)

この地図は、国土地理院長の承認を得て、同院発行の数値地図200000(地図画像)及び数値地図25000(地図画像)を複製したものである。(承認番号 平〇情複、第〇〇号)

宮城県

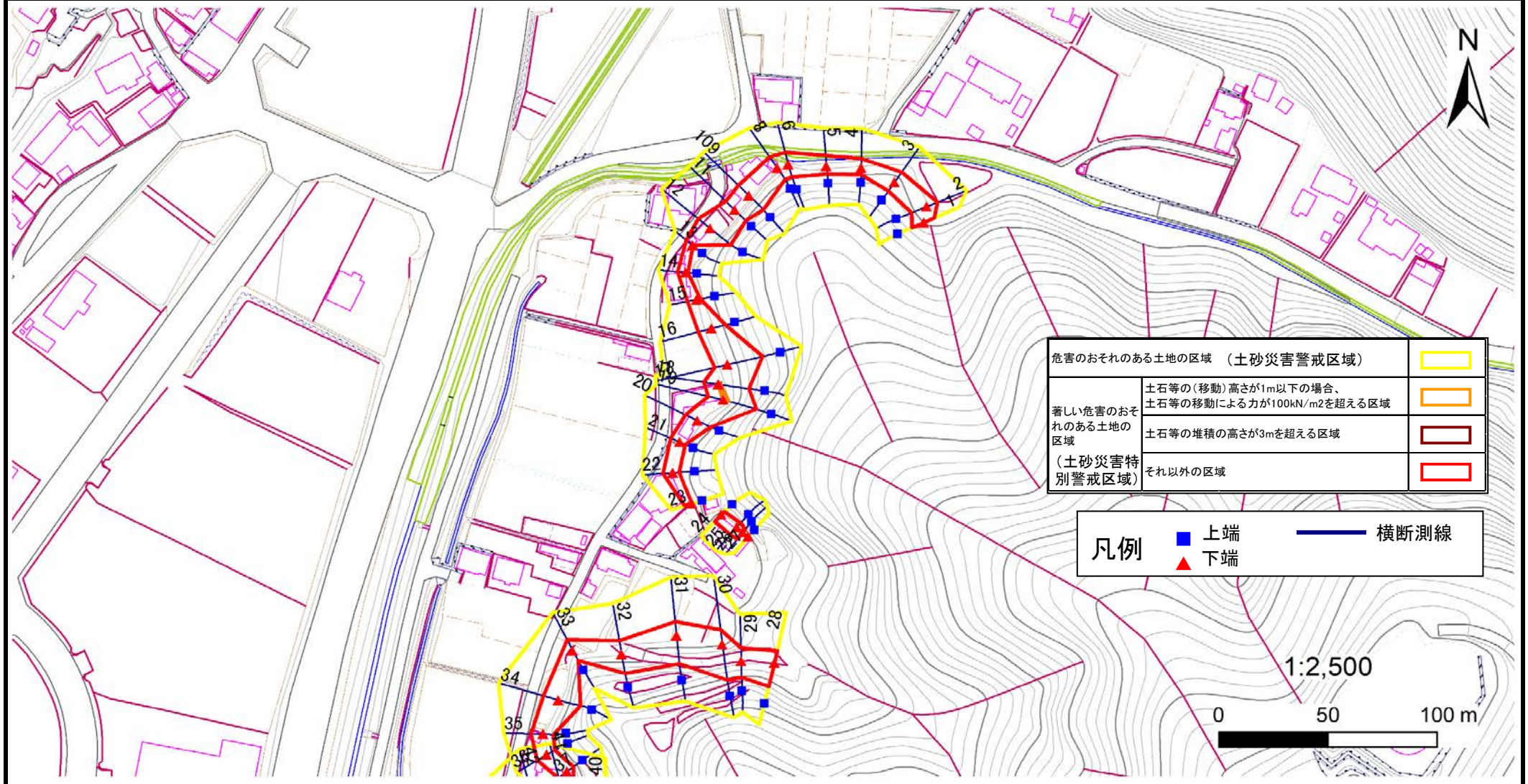
# 土砂災害警戒区域等の指定の告示に係る図書(その2)

告示番号	宮城県告示第118号
告示年月日	平成31年2月19日

危害のおそれのある土地、著しい危害のおそれのある土地の設定図(1/2)

調査年度	平成29年度
------	--------

急傾斜地の位置	箇所番号	I-自-0662(1311000662)	箇所名	金沢の2	所在地	石巻市南境字館山
---------	------	----------------------	-----	------	-----	----------



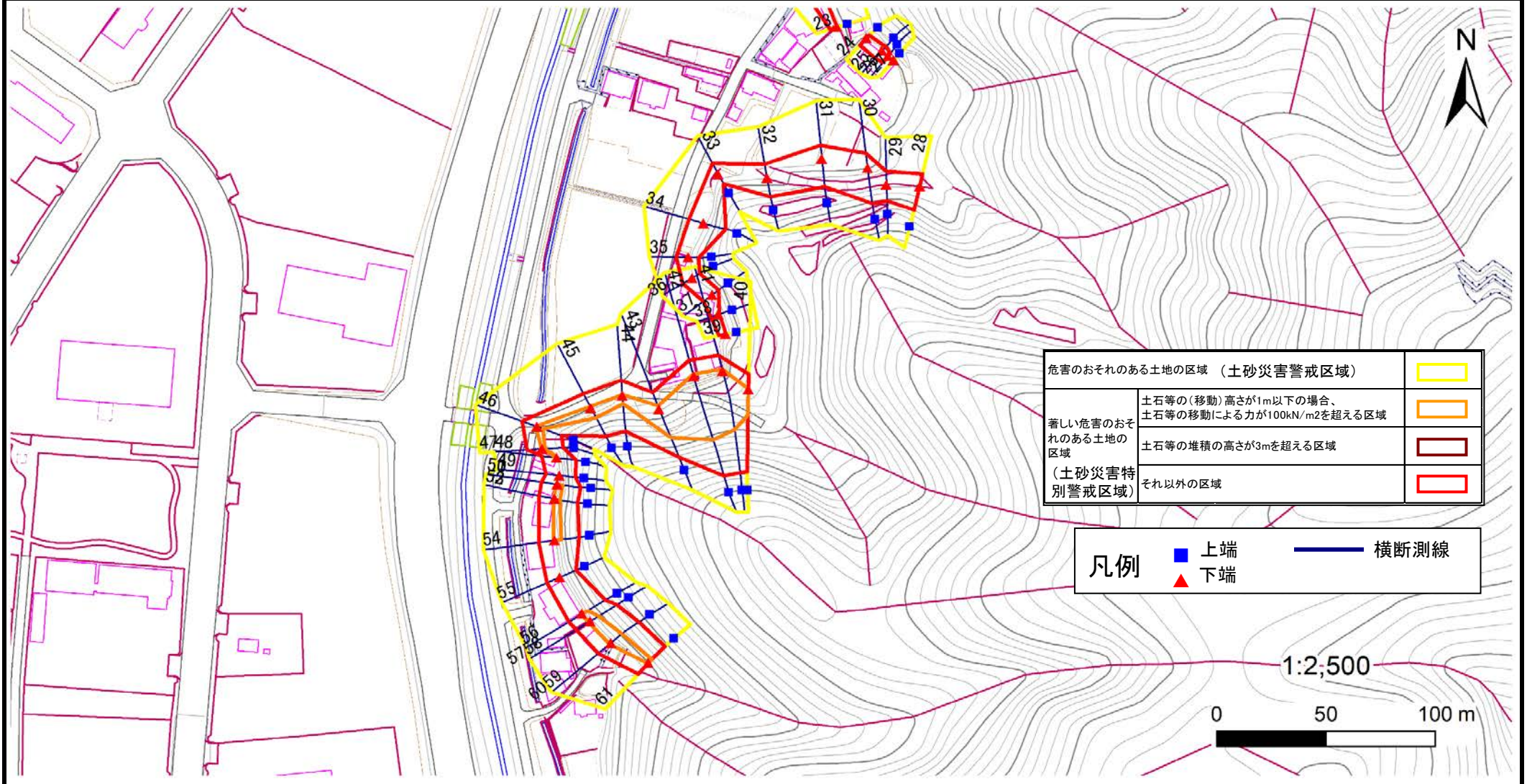
# 土砂災害警戒区域等の指定の告示に係る図書(その2)

告示番号	宮城県告示第118号
告示年月日	平成31年2月19日

危害のおそれのある土地、著しい危害のおそれのある土地の設定図(2/2)

調査年度	平成29年度
------	--------

急傾斜地の位置	箇所番号	I-自-0662(1311000662)	箇所名	金沢の2	所在地	石巻市南境字館山
---------	------	----------------------	-----	------	-----	----------



危害のおそれのある土地の区域 (土砂災害警戒区域)		黄色
著しい危害のおそれのある土地の区域	土石等の(移動)高さが1m以下の場合、土石等の移動による力が100kN/m <sup>2</sup> を超える区域	オレンジ
	土石等の堆積の高さが3mを超える区域	赤
(土砂災害特別警戒区域)	それ以外の区域	赤

凡例	■ 上端	— 横断測線
	▲ 下端	

# 土砂災害警戒区域等の指定の告示に係る図書(その3)

告示番号	宮城県告示第118号
告示年月日	平成31年2月19日

建築物に作用すると想定される衝撃に関する事項

急傾斜地の位置	箇所番号	I-自-0662(1311000662)	箇所名	金沢の2	所在地	石巻市南境字館山
---------	------	----------------------	-----	------	-----	----------

横断測線の区間	土石等の移動により建築物の地上部に作用すると想定される力				土石等の堆積により建築物の地上部に作用すると想定される力			
	土石等の(移動)高さが1m以下の場合、土石等の移動による力が100kN/m <sup>2</sup> を超える区域		それ以外の区域		土石等の堆積の高さが3mを超える区域		それ以外の区域	
	力の大きさのうち最大のもの(kN/m <sup>2</sup> )	土石等の高さ(m)	力の大きさのうち最大のもの(kN/m <sup>2</sup> )	土石等の高さ(m)	力の大きさのうち最大のもの(kN/m <sup>2</sup> )	土石等の高さ(m)	力の大きさのうち最大のもの(kN/m <sup>2</sup> )	土石等の高さ(m)
1 ~ 2	-	-	81.0	1.0	-	-	7.4	1.7
2 ~ 3	-	-	84.4	1.0	-	-	10.8	2.5
3 ~ 4	-	-	84.4	1.0	-	-	10.8	2.5
4 ~ 5	-	-	74.4	1.0	-	-	9.7	2.2
5 ~ 6	-	-	87.3	1.0	-	-	10.0	2.3
6 ~ 7	-	-	91.1	1.0	-	-	10.8	2.5
8 ~ 9	-	-	100.0	1.0	-	-	11.0	2.5
10 ~ 11	-	-	100.0	1.0	-	-	12.3	2.8
11 ~ 12	-	-	100.0	1.0	-	-	12.3	2.8
12 ~ 13	-	-	100.0	1.0	-	-	9.8	2.3
13 ~ 14	-	-	54.6	1.0	-	-	9.2	2.1
14 ~ 15	-	-	63.1	1.0	-	-	9.2	2.1
15 ~ 16	-	-	91.6	1.0	-	-	11.3	2.6
16 ~ 17	-	-	91.6	1.0	-	-	11.3	2.6
17 ~ 18	-	-	100.0	1.0	-	-	9.3	2.1
18 ~ 19	105.3	1.0	100.0	1.0	-	-	9.9	2.3
19 ~ 20	-	-	100.0	1.0	-	-	11.8	2.7
20 ~ 21	-	-	90.4	1.0	-	-	11.8	2.7
21 ~ 22	-	-	66.8	1.0	-	-	9.4	2.2
22 ~ 23	-	-	66.8	1.0	-	-	8.5	2.0
24 ~ 25	-	-	69.6	1.0	-	-	8.4	1.9
25 ~ 26	-	-	69.6	1.0	-	-	8.6	2.0
26 ~ 27	-	-	-	-	-	-	-	-
28 ~ 29	-	-	91.8	1.0	-	-	9.9	2.3
29 ~ 30	-	-	100.0	1.0	-	-	9.9	2.3
30 ~ 31	-	-	100.0	1.0	-	-	9.8	2.3
31 ~ 32	-	-	96.7	1.0	-	-	9.8	2.3
32 ~ 33	-	-	96.7	1.0	-	-	10.8	2.5
33 ~ 34	-	-	100.0	1.0	-	-	10.8	2.5
34 ~ 35	-	-	100.0	1.0	-	-	10.3	2.4
35 ~ 36	-	-	81.5	1.0	-	-	8.0	1.8
36 ~ 37	-	-	76.1	1.0	-	-	8.3	1.9
37 ~ 38	-	-	76.1	1.0	-	-	8.3	1.9
38 ~ 39	-	-	54.8	1.0	-	-	8.5	2.0
40 ~ 41	115.7	1.0	100.0	1.0	-	-	12.6	2.9
41 ~ 42	120.0	1.0	100.0	1.0	-	-	12.8	2.9
42 ~ 43	-	-	129.4	1.0	-	-	100.0	1.0
43 ~ 44	-	-	129.4	1.0	-	-	100.0	1.0
44 ~ 45	-	-	114.8	1.0	-	-	100.0	1.0
45 ~ 46	-	-	114.8	1.0	-	-	100.0	1.0
46 ~ 47	-	-	109.6	1.0	-	-	100.0	1.0
47 ~ 48	-	-	105.4	1.0	-	-	100.0	1.0
48 ~ 49	-	-	-	-	-	-	100.0	1.0
49 ~ 50	-	-	-	-	-	-	100.0	1.0
51 ~ 52	-	-	109.7	1.0	-	-	100.0	1.0
53 ~ 54	-	-	111.3	1.0	-	-	100.0	1.0
54 ~ 55	-	-	-	-	-	-	100.0	1.0
55 ~ 56	-	-	-	-	-	-	100.0	1.0
56 ~ 57	-	-	113.1	1.0	-	-	100.0	1.0
58 ~ 59	-	-	117.9	1.0	-	-	100.0	1.0
60 ~ 61	-	-	117.9	1.0	-	-	100.0	1.0